



กรมพัฒนาพลังงานทดแทน
และอนุรักษ์พลังงาน
กระทรวงพลังงาน

รายงานสถานการณ์ พลังงานของประเทศไทย

เบื้องต้น

มกราคม - พฤศจิกายน 2568



ศูนย์เทคโนโลยีสารสนเทศและการสื่อสาร
กรมพัฒนาพลังงานทดแทนและอนุรักษ์พลังงาน
0 2223 0021 - 9 ต่อ 1195

สถานการณ์พลังงานในประเทศไทย

มกราคม - พฤศจิกายน 2568 ^{เบื้องต้น}

ข้อมูลได้มาจากตารางดุลยภาพพลังงานของประเทศไทย
กลุ่มสถิติและข้อมูลพลังงาน
ศูนย์เทคโนโลยีสารสนเทศและการสื่อสาร

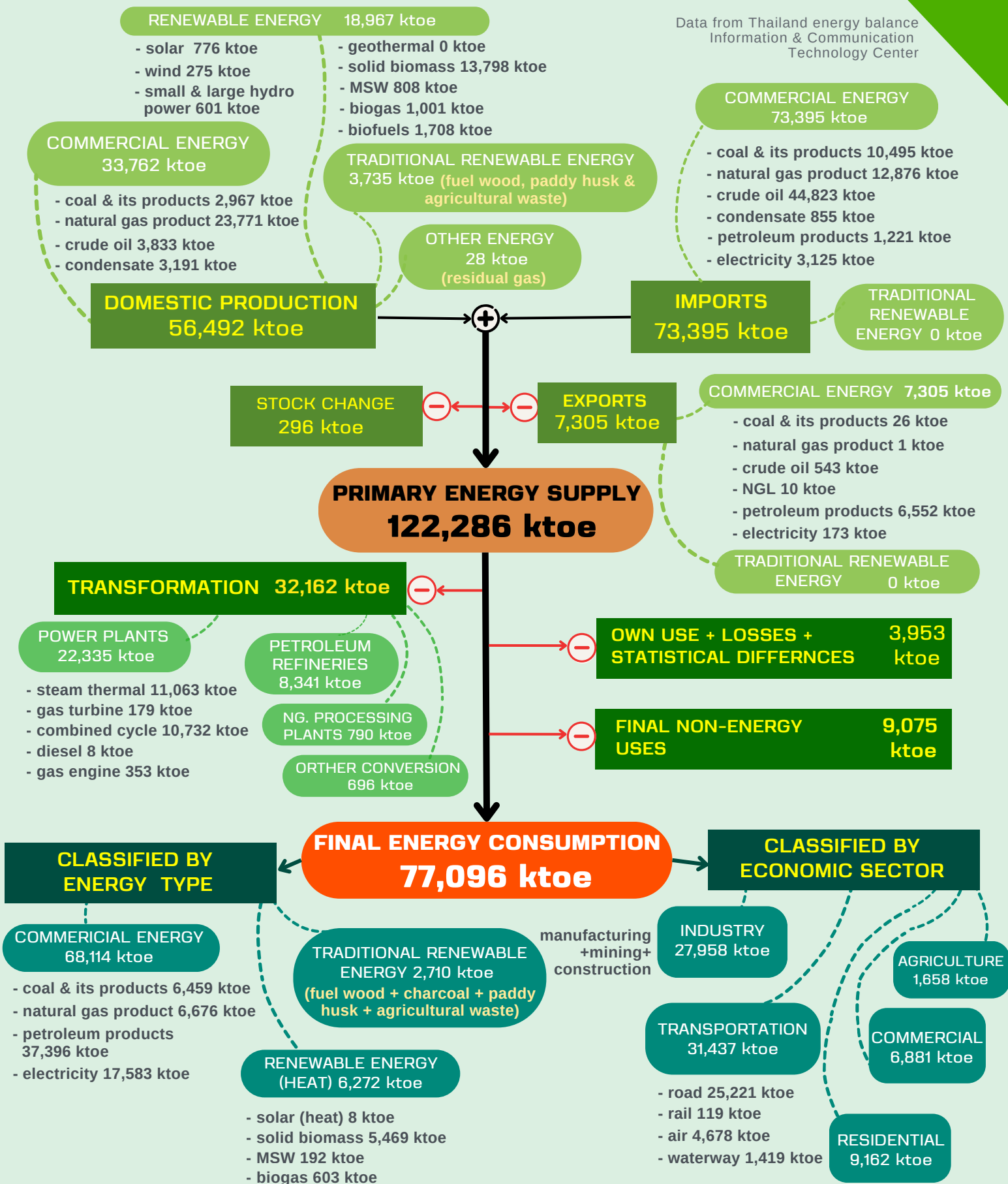


หมายเหตุ: "0" หมายถึง ตัวเลขที่มีค่าน้อยกว่า 0.5
"ktoe" หมายถึง พันตันเทียบเท่าน้ำมันดิบ (10³ ตันเทียบเท่าน้ำมันดิบ)

THAILAND ENERGY SITUATION

JANUARY - NOVEMBER 2025 ^{1/P}

Data from Thailand energy balance Information & Communication Technology Center



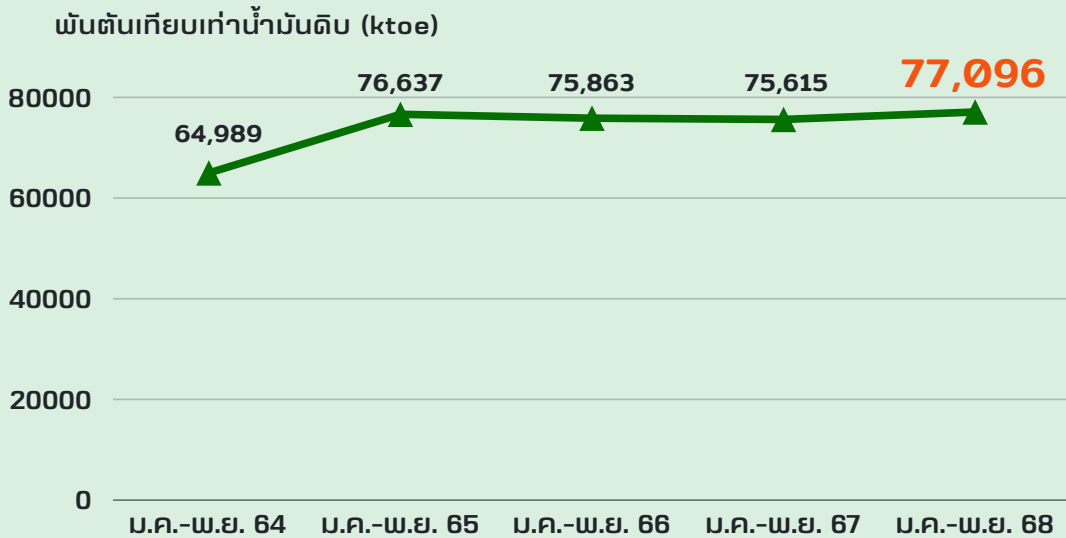
Notes: Data shown as "0" means figure is less than 0.5

"ktoe" means kilo ton of oil equivalent (10³ tons of oil equivalent).

ภาพรวมการใช้พลังงาน

มกราคม - พฤศจิกายน 2568 ^{เบื้องต้น}

ประเทศไทยมีการใช้พลังงานขั้นสุดท้ายในช่วงเดือน ม.ค. - พ.ย. 2568 ปริมาณ 77,096 พันตัน เทียบเท่าน้ำมันดิบ เพิ่มขึ้นร้อยละ 2.0 จากช่วงเดียวกันของปีก่อน โดยคิดเป็นมูลค่าการใช้พลังงาน รวมกว่า 1,311,433 ล้านบาท



การใช้พลังงาน
ขั้นสุดท้าย

เพิ่มขึ้นจาก
ช่วงเดียวกันของปีก่อน

2.0 %

ช่วงเดือน ม.ค.-พ.ย. 2568 ประเทศไทยมีการนำเข้าพลังงานคิดเป็นมูลค่ากว่า 1,108,049 ล้านบาท พบว่า มีการนำเข้าน้ำมันดิบมากที่สุด คิดเป็นสัดส่วนร้อยละ 72.69 ของมูลค่าการนำเข้าพลังงานทั้งหมด และมีการส่งออกพลังงานคิดเป็นมูลค่ากว่า 132,204 ล้านบาท พบว่า มีการส่งออกน้ำมันสำเร็จรูปมากที่สุด คิดเป็นสัดส่วนร้อยละ 92.05 ของมูลค่าการส่งออกพลังงานทั้งหมด

รายงานสภาวะเศรษฐกิจไทย

เศรษฐกิจไทยในเดือนพฤศจิกายน ปี 2568 โดยรวมขยายตัวจากเดือนก่อน จากเครื่องชี้ด้านอุปสงค์ทั้งในและต่างประเทศ

- ด้านการบริโภคภาคเอกชนลดลงเล็กน้อย ตามการใช้น้ำมันและไฟฟ้า แม้การใช้จ่ายในสินค้าอุปโภคบริโภค และหมวดบริการยังขยายตัว
- ด้านการลงทุนภาคเอกชนเพิ่มขึ้น จากหมวดเครื่องจักรและอุปกรณ์
- ด้านการใช้จ่ายภาครัฐขยายตัว จากรายจ่ายลงทุนเป็นสำคัญ
- ด้านการส่งออกปรับตัวเพิ่มขึ้น จากหมวดเครื่องประดับ อิเล็กทรอนิกส์ และเหล็กและโลหะ
- ด้านการนำเข้าสินค้าเพิ่มขึ้น จากหมวดวัตถุดิบและสินค้าขั้นกลางที่ไม่รวมเชื้อเพลิง

เสถียรภาพเศรษฐกิจ

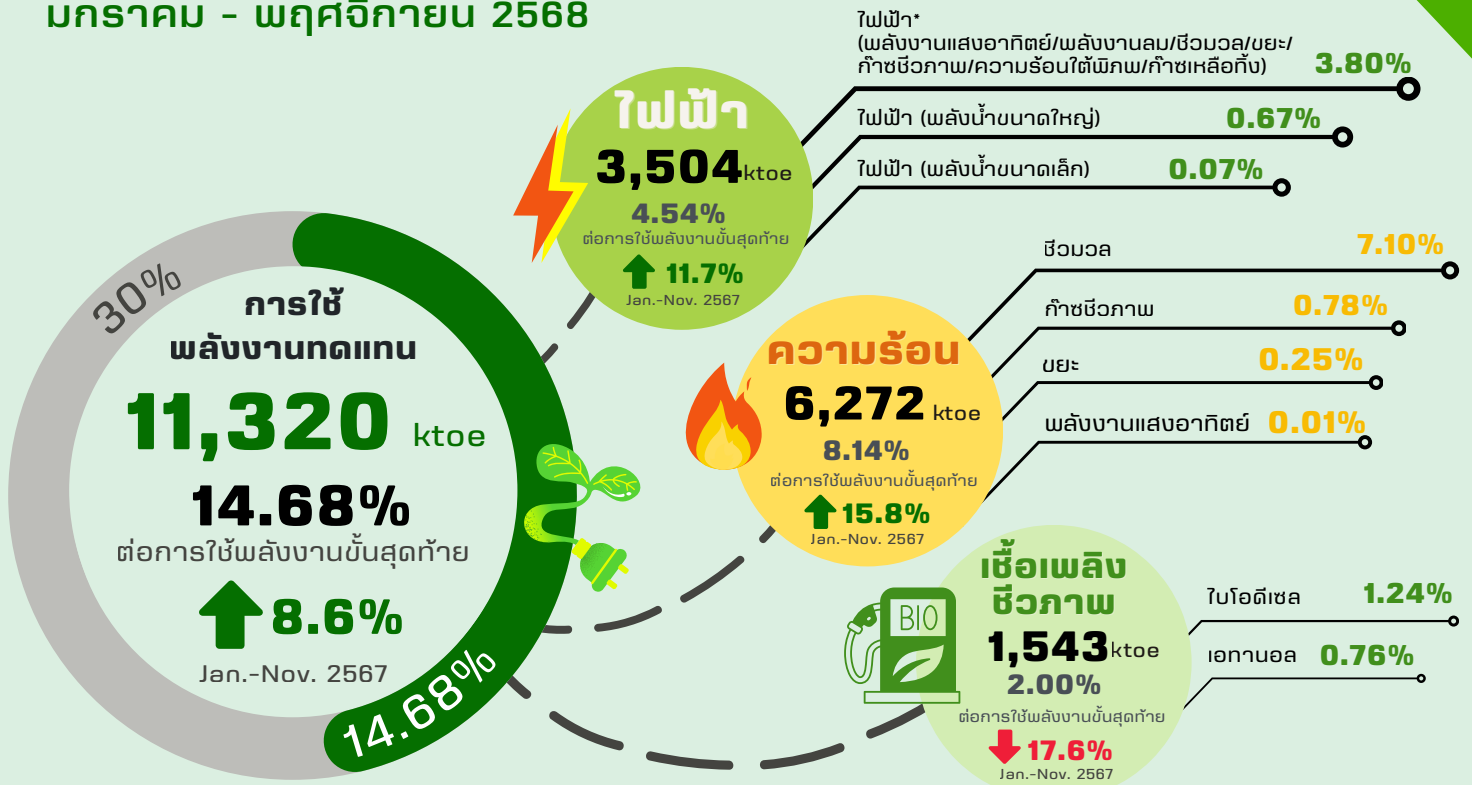
- อัตราเงินเฟ้อทั่วไปติดลบน้อยลง จากหมวดอาหารสดจากราคาผักที่สูงขึ้นจากผลของน้ำท่วม
- อัตราเงินเฟ้อพื้นฐานเป็นบวก โดยราคาค่าโดยสารสาธารณะ อาหารโทรสั่งและของใช้ส่วนตัวปรับเพิ่มขึ้น
- ด้านตลาดแรงงานทรงตัว
- ดุลบัญชีเดินสะพัดขาดดุล จากทั้งดุลบริการ รายได้ และเงินโอน และดุลการค้า

ที่มา : แอลงว่าวเศรษฐกิจและการเงินเดือนพฤศจิกายน 2568

<https://www.bot.or.th/th/news-and-media/news/news-20251230-2.html>

สถานการณ์ด้านพลังงานทดแทน

มกราคม - พฤศจิกายน 2568 เบื้องต้น



ประเทศไทยมีเป้าหมายในการเพิ่มสัดส่วนการใช้พลังงานทดแทนและพลังงานทางเลือกต่อการบริโภคพลังงานขั้นสุดท้าย ที่ร้อยละ 30 ภายในปี พ.ศ. 2580 (AEDP2018) โดยในช่วง ม.ค.-พ.ย. ของปี 2568 ประเทศไทยมีการใช้พลังงานขั้นสุดท้าย 77,096 ktoe เป็นพลังงานทดแทนจำนวน 11,320 ktoe คิดเป็นสัดส่วนการใช้พลังงานทดแทน ร้อยละ 14.68 ต่อการใช้พลังงานขั้นสุดท้าย โดยเพิ่มขึ้นร้อยละ 8.6 จากช่วงเดียวกันของปีก่อน

หมายเหตุ : * รวมการผลิตไฟฟ้านอกกริด (Off Grid)
ที่มา : ผลการดำเนินงานด้านพลังงานทดแทน ม.ค.-พ.ย. 2568

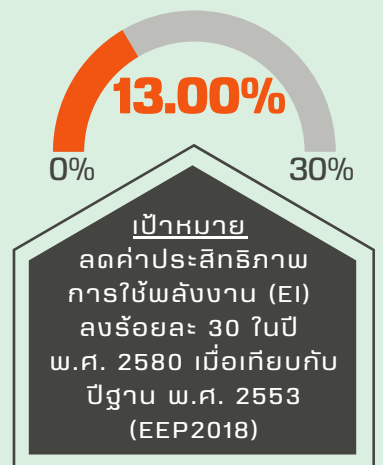
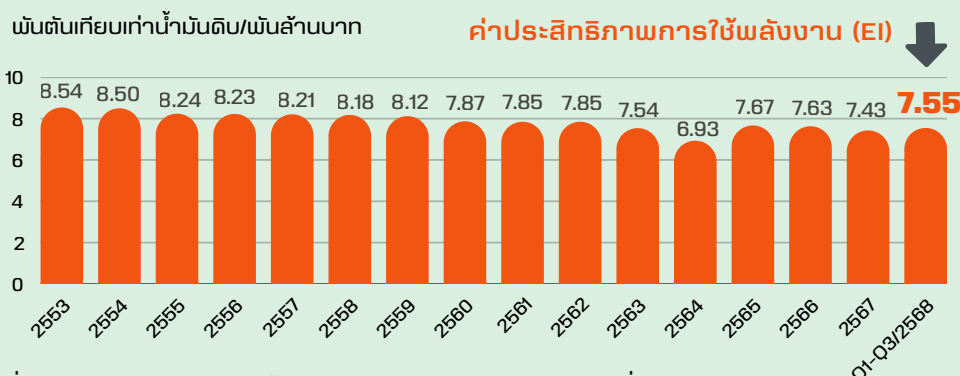
จากผลการดำเนินงานด้านพลังงานทดแทน พบว่า มีการใช้พลังงานทดแทนในการผลิตไฟฟ้าปริมาณ 3,504 ktoe การใช้พลังงานความร้อนจากพลังงานทดแทนปริมาณ 6,272 ktoe การใช้เชื้อเพลิงชีวภาพจากพลังงานทดแทนปริมาณ 1,543 ktoe

สถานการณ์ด้านการอนุรักษ์พลังงาน

ไตรมาสที่ 1-3/2568 เบื้องต้น

สถานการณ์การอนุรักษ์พลังงานของประเทศไทย ในไตรมาสที่ 1-3/2568 พบว่า มีการใช้พลังงานขั้นสุดท้าย 63,820 ktoe ขณะที่ผลิตภัณฑ์มวลรวมภายในประเทศ (Gross Domestic Product : GDP) มีมูลค่า 8,457,477 ล้านบาท ส่งผลให้ค่าประสิทธิภาพการใช้พลังงาน (Energy Intensity : EI) มีค่าอยู่ที่ 7.55 ktoe/พันล้านบาท

ด้านผลการประหยัดพลังงาน ตั้งแต่ปี พ.ศ. 2554 - 2567 พบว่า ดัชนีชี้วัดประสิทธิภาพการใช้พลังงานปี 2567 อยู่ที่ 7.43 ktoe/พันล้านบาท ซึ่งลดลงร้อยละ 13.00 เมื่อเทียบกับปีฐาน พ.ศ. 2553 คิดเป็นผลการประหยัดพลังงาน 12,400 ktoe

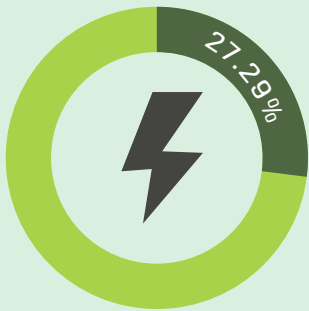


ที่มา : ผลการดำเนินงานด้านการอนุรักษ์พลังงาน ไตรมาสที่ 3/2568
<https://dede.go.th/articles?id=187048&type=dede-news>

สถานการณ์สัดส่วนการใช้พลังงานทดแทน

มกราคม - พฤศจิกายน 2568 ^{เบื้องต้น}

สัดส่วน
กำลังผลิตติดตั้งไฟฟ้า
จากพลังงานทดแทน



กำลังผลิตติดตั้งไฟฟ้า
จากพลังงานทดแทน

16,317.90 MW

กำลังผลิตติดตั้งไฟฟ้า (รวม)

59,793.76 MW

สัดส่วน
การใช้พลังงานทดแทน
ในการผลิตไฟฟ้า
ต่อการใช้ไฟฟ้ารวม



การใช้พลังงานทดแทน
ในการผลิตไฟฟ้า

3,504.38 ktoe

การใช้ไฟฟ้า (รวม)

17,583.00 ktoe

สัดส่วน
การใช้พลังงานความร้อน
จากพลังงานทดแทน



การใช้พลังงานความร้อน
จากพลังงานทดแทน

6,272.44 ktoe

การใช้พลังงานความร้อน (รวม)

28,076.21 ktoe

สัดส่วน
การใช้พลังงานความร้อน
จากพลังงานทดแทน
(อุตสาหกรรมการผลิต)



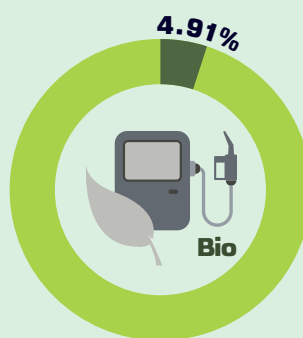
การใช้พลังงานความร้อน
จากพลังงานทดแทน

6,272.44 ktoe

การใช้พลังงานความร้อน
ในภาคอุตสาหกรรมการผลิต

27,705.00 ktoe

สัดส่วน
การใช้เชื้อเพลิงชีวภาพ



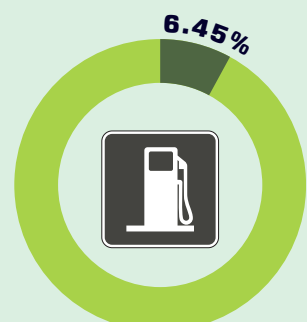
การใช้เชื้อเพลิงชีวภาพ

1,542.83 ktoe

ใช้น้ำมันเชื้อเพลิง
ในภาคขนส่ง (รวม)

31,437.00 ktoe

สัดส่วน
การใช้เชื้อเพลิงชีวภาพ
(เบนซินและดีเซล)



การใช้เชื้อเพลิงชีวภาพ

1,542.83 ktoe

ใช้น้ำมันเบนซินและดีเซล
ในภาคขนส่ง

23,908.00 ktoe

ที่มา : สัดส่วนการใช้พลังงานทดแทน พฤศจิกายน 2568

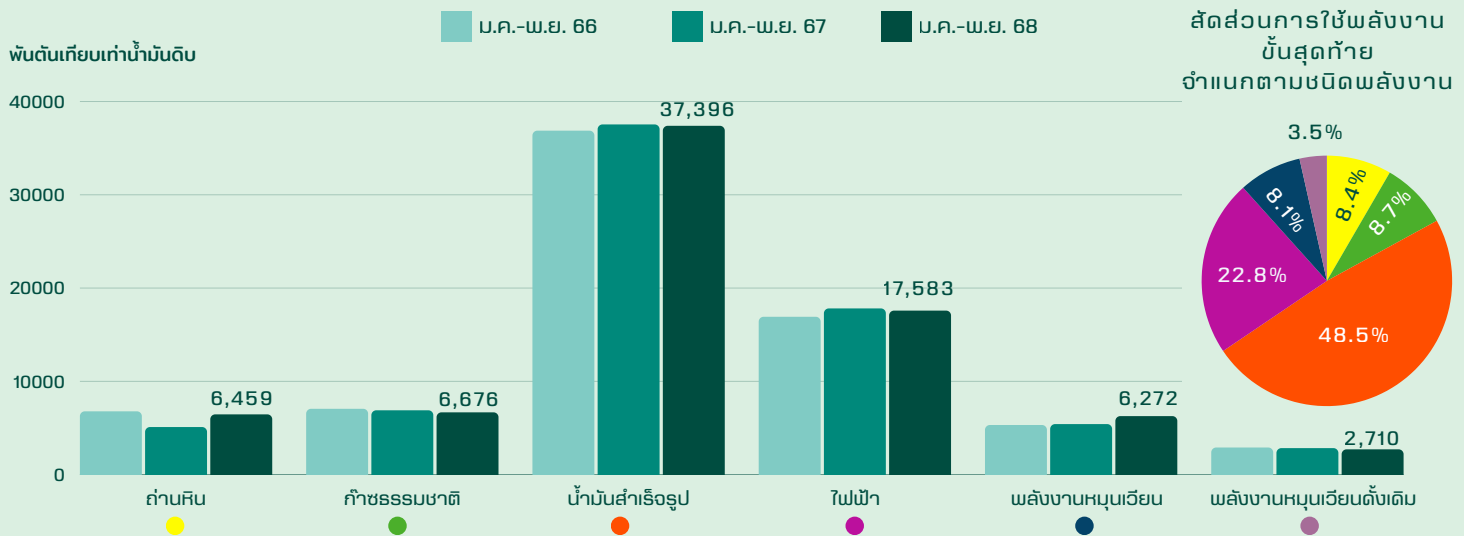
<https://dede.go.th/articles?id=19113&type=dede-news>

การใช้พลังงานขั้นสุดท้าย (Final Energy Consumption : FEC)

จำแนกตามชนิดพลังงาน **มกราคม - พฤศจิกายน 2568**

เบื้องต้น

การใช้พลังงานขั้นสุดท้าย จำแนกตามชนิดพลังงาน	ปริมาณ (พันตันเทียบเท่าน้ำมันดิบ)			อัตราการเปลี่ยนแปลง (ร้อยละ)	
	ม.ค.-พ.ย. 66	ม.ค.-พ.ย. 67	เบื้องต้น	ม.ค.-พ.ย. 67 เทียบกับ ม.ค.-พ.ย. 66	ม.ค.-พ.ย. 68 เทียบกับ ม.ค.-พ.ย. 67
			ม.ค.-พ.ย. 68		
การใช้พลังงานขั้นสุดท้าย (รวม)	75,863	75,615	77,096	(0.3)	2.0
- เสิ่งพาณิชย์	67,638	67,357	68,114	(0.4)	1.1
ถ่านหิน	6,785	5,101	6,459	(24.8)	26.6
ก๊าซธรรมชาติ	7,056	6,896	6,676	(2.3)	(3.2)
น้ำมันสำเร็จรูป	36,875	37,543	37,396	1.8	(0.4)
ไฟฟ้า	16,922	17,817	17,583	5.3	(1.3)
- พลังงานหมุนเวียน ^{1/}	5,319	5,417	6,272	1.8	15.8
- พลังงานหมุนเวียนดั้งเดิม ^{2/}	2,906	2,841	2,710	(2.2)	(4.6)



การใช้พลังงานขั้นสุดท้ายมีปริมาณ 77,096 ktoe มีอัตราเพิ่มขึ้นร้อยละ 2.0 จากช่วงเดียวกันของปีก่อน แบ่งเป็นการใช้พลังงานเชิงพาณิชย์ 68,114 ktoe คิดเป็นสัดส่วนหลักร้อยละ 88.4 ของการใช้พลังงานขั้นสุดท้าย มีอัตราเพิ่มขึ้นร้อยละ 1.1 ประกอบด้วย ถ่านหิน 6,459 ktoe คิดเป็นสัดส่วนร้อยละ 8.4 มีอัตราเพิ่มขึ้นร้อยละ 26.6 ก๊าซธรรมชาติ 6,676 ktoe คิดเป็นสัดส่วนร้อยละ 8.7 มีอัตราลดลงร้อยละ 3.2 น้ำมันสำเร็จรูปมีปริมาณการใช้พลังงานมากที่สุด 37,396 ktoe คิดเป็นสัดส่วนร้อยละ 48.5 มีอัตราลดลงร้อยละ 0.4 และไฟฟ้า 17,583 ktoe คิดเป็นสัดส่วนร้อยละ 22.8 มีอัตราลดลงร้อยละ 1.3 ส่วนการใช้พลังงานหมุนเวียน 6,272 ktoe คิดเป็นสัดส่วนร้อยละ 8.1 มีอัตราเพิ่มขึ้นร้อยละ 15.8 และมีการใช้พลังงานหมุนเวียนดั้งเดิม 2,710 ktoe คิดเป็นสัดส่วนร้อยละ 3.5 มีอัตราลดลงร้อยละ 4.6

หมายเหตุ

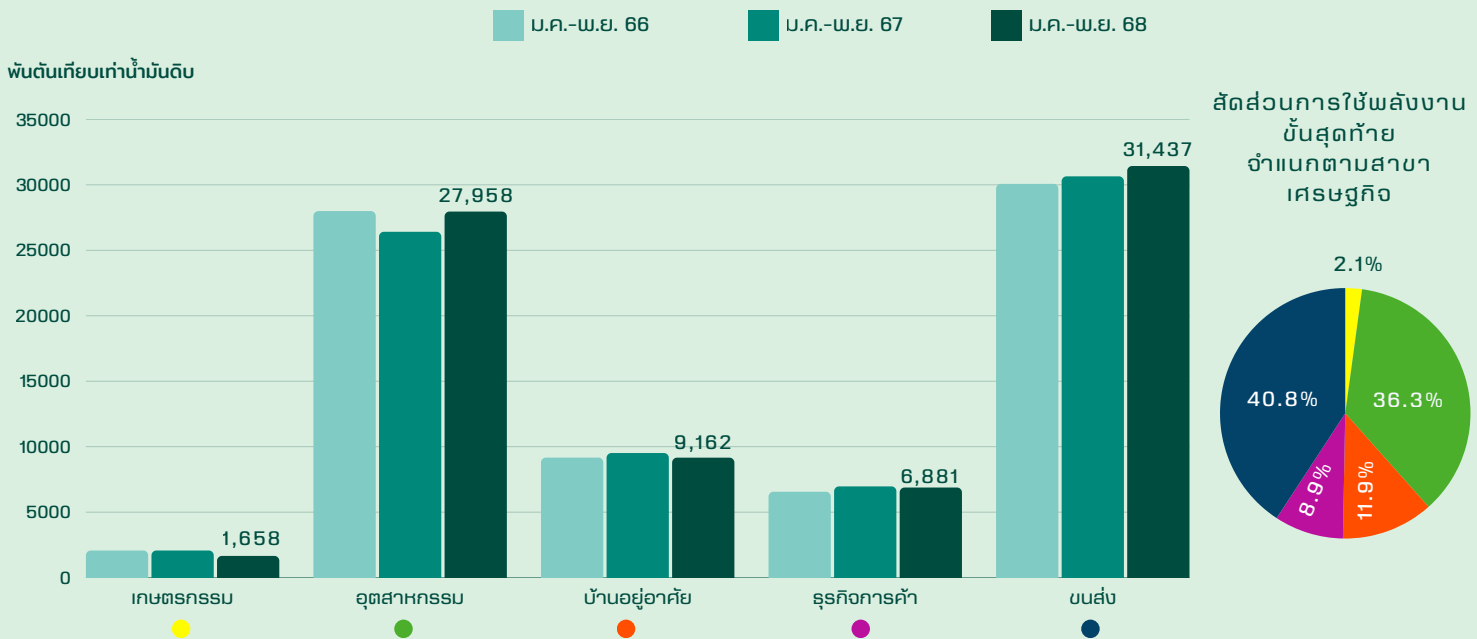
^{1/} พลังงานหมุนเวียน ประกอบด้วย พลังงานแสงอาทิตย์ (ความร้อน) ชีวมวล (ฟืน แกลบ กากอ้อย วัสดุเหลือใช้ทางการเกษตร) ยะ และก๊าซชีวภาพ

^{2/} พลังงานหมุนเวียนดั้งเดิม ประกอบด้วย ฟืน ถ่าน แกลบ และวัสดุเหลือใช้ทางการเกษตร ที่ใช้ในบ้านอยู่อาศัยและอุตสาหกรรมครัวเรือน

การใช้พลังงานขั้นสุดท้าย (Final Energy Consumption : FEC)

เบื้องต้น
จำแนกตามสาขาเศรษฐกิจ มกราคม - พฤศจิกายน 2568

การใช้พลังงานขั้นสุดท้าย จำแนกตามสาขาเศรษฐกิจ	ปริมาณ (พันตันเทียบเท่าน้ำมันดิบ)			อัตราการเปลี่ยนแปลง (ร้อยละ)	
	ม.ค.-พ.ย. 66	ม.ค.-พ.ย. 67	เบื้องต้น	ม.ค.-พ.ย. 67 เทียบกับ ม.ค.-พ.ย. 66	ม.ค.-พ.ย. 68 เทียบกับ ม.ค.-พ.ย. 67
			ม.ค.-พ.ย. 68		
1. สาขาเกษตรกรรม	2,071	2,072	1,658	0	(20.0)
2. สาขาอุตสาหกรรม ^{3/}	27,994	26,413	27,958	(5.6)	5.8
3. สาขาบ้านอยู่อาศัย	9,167	9,516	9,162	3.8	(3.7)
4. สาขารุขกิจการค้า	6,558	6,967	6,881	6.2	(1.2)
5. สาขามนส่ง	30,073	30,647	31,437	1.9	2.6
รวม	75,863	75,615	77,096	(0.3)	2.0



การใช้พลังงานขั้นสุดท้าย 77,096 ktoe มีอัตราเพิ่มขึ้นร้อยละ 2.0 จากช่วงเดียวกันของปีก่อน โดยมีการใช้พลังงานขั้นสุดท้ายในสาขาเกษตรกรรม 1,658 ktoe คิดเป็นสัดส่วนร้อยละ 2.1 ของการใช้พลังงานขั้นสุดท้าย มีอัตราลดลงร้อยละ 20.0 สาขาอุตสาหกรรม 27,958 ktoe คิดเป็นสัดส่วนร้อยละ 36.3 มีอัตราเพิ่มขึ้นร้อยละ 5.8 สาขาบ้านอยู่อาศัย 9,162 ktoe คิดเป็นสัดส่วนร้อยละ 11.9 มีอัตราลดลงร้อยละ 3.7 สาขารุขกิจการค้า 6,881 ktoe คิดเป็นสัดส่วนร้อยละ 8.9 มีอัตราลดลงร้อยละ 1.2 และสาขามนส่งมีปริมาณการใช้พลังงานมากที่สุด 31,437 ktoe คิดเป็นสัดส่วนร้อยละ 40.8 มีอัตราเพิ่มขึ้นร้อยละ 2.6

หมายเหตุ

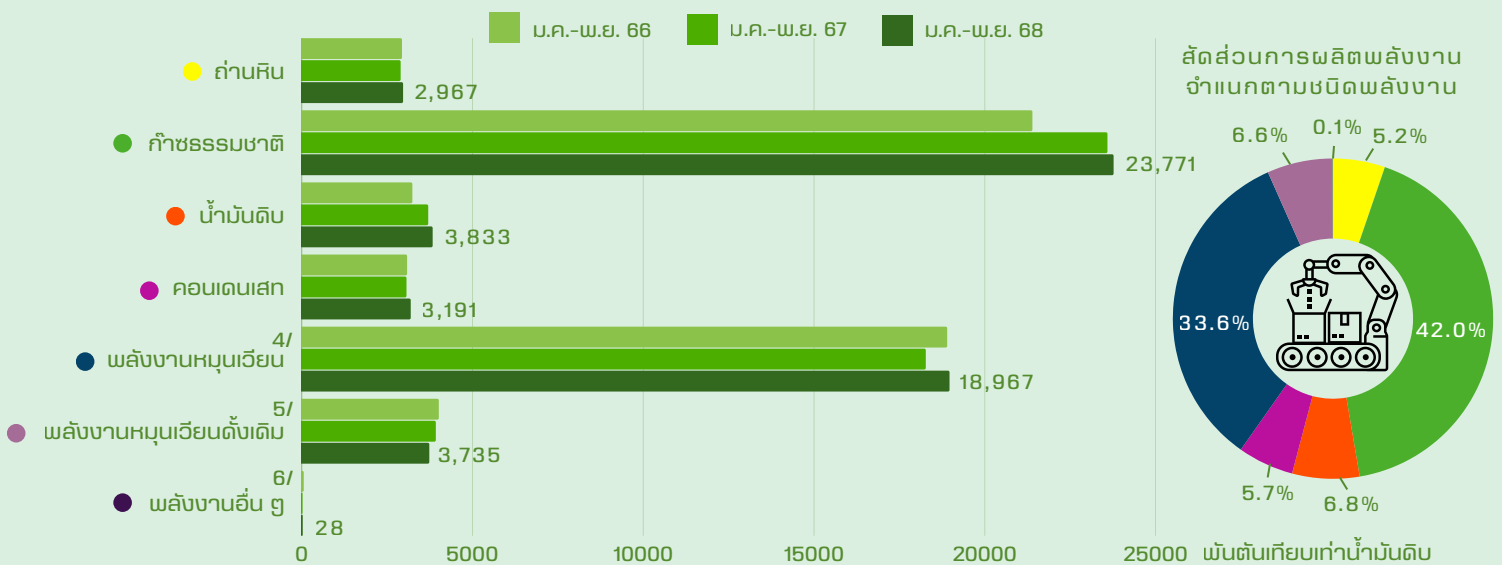
3/ สาขาอุตสาหกรรม ประกอบด้วย อุตสาหกรรมการผลิต 27,705 ktoe เหมืองแร่ 127 ktoe และก่อสร้าง 126 ktoe

"0" หมายถึง ตัวเลขที่มีค่าน้อยกว่า 0.5

การผลิตพลังงาน (Domestic Product : DP)

จำแนกตามชนิดพลังงาน มกราคม - พฤศจิกายน 2568 ^{เบื้องต้น}

การผลิตพลังงาน จำแนกตามชนิดพลังงาน	ปริมาณ (พันตันเทียบเท่าน้ำมันดิบ)			อัตราการเปลี่ยนแปลง (ร้อยละ)	
	ม.ค.-พ.ย. 66	ม.ค.-พ.ย. 67	เบื้องต้น	ม.ค.-พ.ย. 67 เทียบกับ ม.ค.-พ.ย. 66	ม.ค.-พ.ย. 68 เทียบกับ ม.ค.-พ.ย. 67
			ม.ค.-พ.ย. 68		
การผลิตพลังงาน (รวม)	53,624	55,477	56,492	3.5	1.8
- เติงพาณิชย์	30,653	33,257	33,762	8.5	1.5
ถ่านหิน	2,935	2,896	2,967	(1.3)	2.5
ก๊าซธรรมชาติ	21,394	23,591	23,771	10.3	0.8
น้ำมันดิบ	3,239	3,703	3,833	14.3	3.5
คอนเดนเสท	3,085	3,067	3,191	(0.6)	4.0
- พลังงานหมุนเวียน ^{4/}	18,899	18,272	18,967	(3.3)	3.8
- พลังงานหมุนเวียนดั้งเดิม ^{5/}	4,013	3,926	3,735	(2.2)	(4.9)
- พลังงานอื่น ๆ ^{6/}	59	22	28	(62.7)	27.3



การผลิตพลังงานมีปริมาณทั้งหมด 56,492 ktoe มีอัตราเพิ่มขึ้นร้อยละ 1.8 จากช่วงเดียวกันของปีก่อน โดยมีการผลิตพลังงานเชิงพาณิชย์ปริมาณ 33,762 ktoe คิดเป็นสัดส่วนร้อยละ 59.7 ของการผลิตพลังงานทั้งหมด มีอัตราเพิ่มขึ้นร้อยละ 1.5 ประกอบด้วย ถ่านหิน 2,967 ktoe คิดเป็นสัดส่วนร้อยละ 5.2 มีอัตราเพิ่มขึ้นร้อยละ 2.5 มีการผลิตก๊าซธรรมชาติมากที่สุด 23,771 ktoe คิดเป็นสัดส่วนร้อยละ 42.0 มีอัตราเพิ่มขึ้นร้อยละ 0.8 น้ำมันดิบ 3,833 ktoe คิดเป็นสัดส่วนร้อยละ 6.8 มีอัตราเพิ่มขึ้นร้อยละ 3.5 คอนเดนเสท 3,191 ktoe คิดเป็นสัดส่วนร้อยละ 5.7 มีอัตราเพิ่มขึ้นร้อยละ 4.0 มีการผลิตพลังงานหมุนเวียน 18,967 ktoe คิดเป็นสัดส่วนร้อยละ 33.6 มีอัตราเพิ่มขึ้นร้อยละ 3.8 มีการผลิตพลังงานหมุนเวียนดั้งเดิม 3,735 ktoe คิดเป็นสัดส่วนร้อยละ 6.6 มีอัตราลดลงร้อยละ 4.9 และมีการผลิตพลังงานอื่น ๆ ปริมาณ 28 ktoe คิดเป็นสัดส่วนร้อยละ 0.1 มีอัตราเพิ่มขึ้นร้อยละ 27.3

หมายเหตุ

4/ พลังงานหมุนเวียน ประกอบด้วย พลังงานลม พลังงานแสงอาทิตย์ พลังงานน้ำขนาดเล็ก พลังงานน้ำขนาดใหญ่ พลังงานความร้อนใต้พิภพ ชีวมวล (พืช แกลบ กากอ้อย วัสดุเหลือใช้ทางการเกษตร และแบล็กลิคโค) ชยะ ก๊าซชีวภาพ เชื้อเพลิงชีวภาพ (เอทานอลและไบโอดีเซล)

5/ พลังงานหมุนเวียนดั้งเดิม ประกอบด้วย พืน ถ่าน แกลบ และวัสดุเหลือใช้ทางการเกษตร

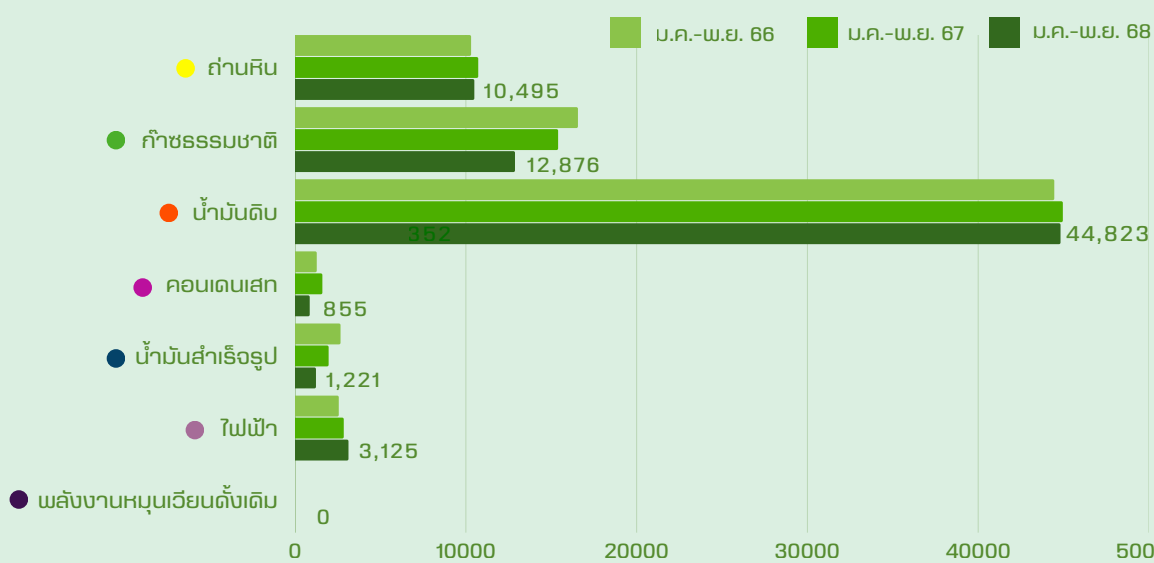
6/ พลังงานอื่น ๆ ประกอบด้วย ก๊าซเหลือใช้จากกระบวนการผลิต

การนำเข้าพลังงาน (Imports)

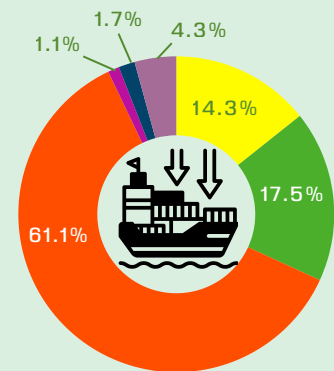
จำแนกตามชนิดพลังงาน มกราคม - พฤศจิกายน 2568

เบื้องต้น

การนำเข้าพลังงาน จำแนกตามชนิดพลังงาน	ปริมาณ (พันตันเทียบเท่าน้ำมันดิบ)			อัตราการเปลี่ยนแปลง (ร้อยละ)	
	ม.ค.-พ.ย. 66	ม.ค.-พ.ย. 67	เบื้องต้น ม.ค.-พ.ย. 68	ม.ค.-พ.ย. 67 เทียบกับ ม.ค.-พ.ย. 66	ม.ค.-พ.ย. 68 เทียบกับ ม.ค.-พ.ย. 67
การนำเข้าพลังงาน (รวม)	77,807	77,489	73,395	(0.4)	(5.3)
- เติงพาณิชย์	77,807	77,489	73,395	(0.4)	(5.3)
ถ่านหิน	10,305	10,724	10,495	4.1	(2.1)
ก๊าซธรรมชาติ	16,562	15,401	12,876	(7.0)	(16.4)
น้ำมันดิบ	44,457	44,958	44,823	1.1	(0.3)
คอนเดนเสท	1,267	1,596	855	26.0	(46.4)
น้ำมันสำเร็จรูป	2,660	1,962	1,221	(26.2)	(37.8)
ไฟฟ้า	2,556	2,848	3,125	11.4	9.7
- พลังงานหมุนเวียนดั้งเดิม	-	0	0	0	0



สัดส่วนการนำเข้าพลังงาน
จำแนกตามชนิดพลังงาน



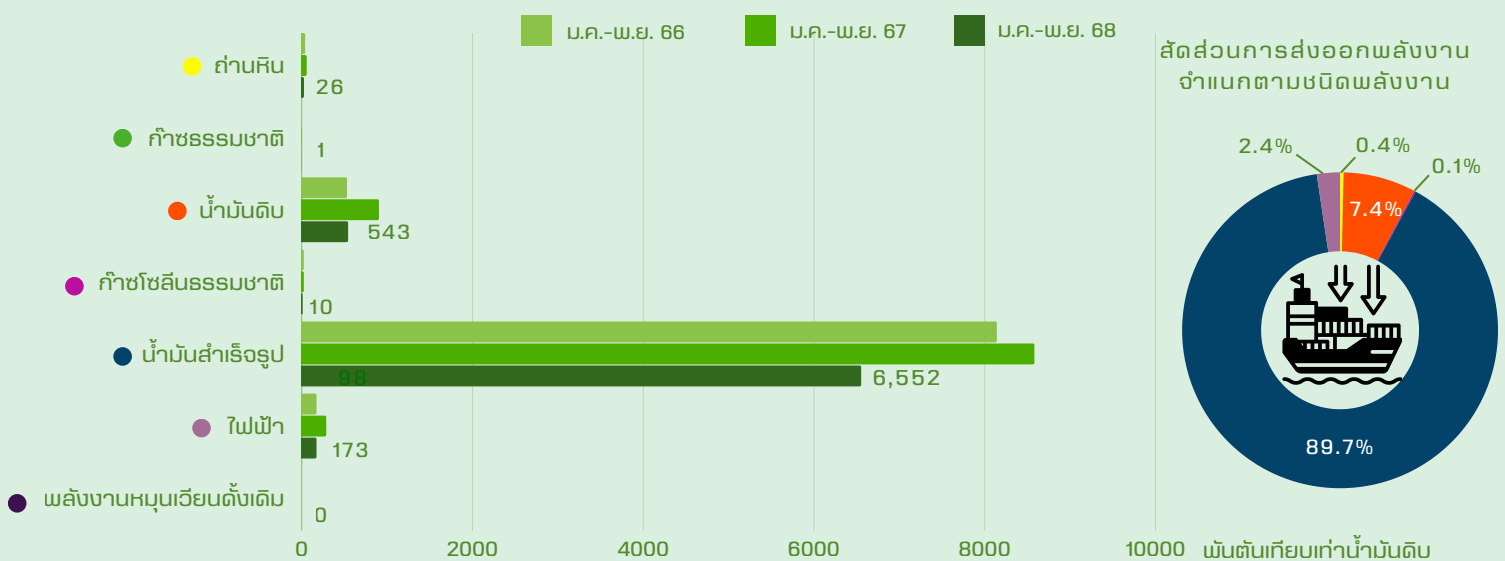
การนำเข้าพลังงานมีปริมาณทั้งหมด 73,395 ktoe มีอัตราลดลงร้อยละ 5.3 จากช่วงเดียวกันของปีก่อน โดยเป็นการนำเข้าพลังงานเชิงพาณิชย์ทั้งหมด ประกอบด้วย ถ่านหิน 10,495 ktoe คิดเป็นสัดส่วนร้อยละ 14.3 มีอัตราลดลงร้อยละ 2.1 ก๊าซธรรมชาติ 12,876 ktoe คิดเป็นสัดส่วนร้อยละ 17.5 มีอัตราลดลงร้อยละ 16.4 น้ำมันดิบมีปริมาณการนำเข้ามากที่สุด 44,823 ktoe คิดเป็นสัดส่วนร้อยละ 61.1 มีอัตราลดลงร้อยละ 0.3 คอนเดนเสท 855 ktoe คิดเป็นสัดส่วนร้อยละ 1.1 มีอัตราลดลงร้อยละ 46.4 น้ำมันสำเร็จรูป 1,221 ktoe คิดเป็นสัดส่วนร้อยละ 1.7 มีอัตราลดลงร้อยละ 37.8 และไฟฟ้า 3,125 ktoe คิดเป็นสัดส่วนร้อยละ 4.3 มีอัตราเพิ่มขึ้นร้อยละ 9.7 และมีการนำเข้าพลังงานหมุนเวียนดั้งเดิมน้อยกว่า 0.5 ktoe

หมายเหตุ
"0" หมายถึง ตัวเลขที่มีค่าน้อยกว่า 0.5
"0" หมายถึง ไม่สามารถหาค่าได้

การส่งออกพลังงาน (Exports)

จำแนกตามชนิดพลังงาน มกราคม - พฤษภาคม 2568 เบื้องต้น

การส่งออกพลังงาน จำแนกตามชนิดพลังงาน	ปริมาณ (พันตันเทียบเท่าน้ำมันดิบ)			อัตราการเปลี่ยนแปลง (ร้อยละ)	
	ม.ค.-พ.ย. 66	ม.ค.-พ.ย. 67	เบื้องต้น ม.ค.-พ.ย. 68	ม.ค.-พ.ย. 67 เทียบกับ ม.ค.-พ.ย. 66	ม.ค.-พ.ย. 68 เทียบกับ ม.ค.-พ.ย. 67
การส่งออกพลังงาน (รวม)	8,908	9,856	7,305	10.6	(25.9)
- เติงพาณิชย์	8,908	9,856	7,305	10.6	(25.9)
ถ่านหิน	40	58	26	45.0	(55.2)
ก๊าซธรรมชาติ	-	2	1	0	(50.0)
น้ำมันดิบ	530	904	543	70.6	(39.9)
ก๊าซโซลีนธรรมชาติ	20	24	10	17.9	(58.3)
น้ำมันสำเร็จรูป	8,141	8,581	6,552	5.4	(23.6)
ไฟฟ้า	173	287	173	65.9	(39.7)
- พลังงานหมุนเวียนดั้งเดิม	0	0	0	0	(0)

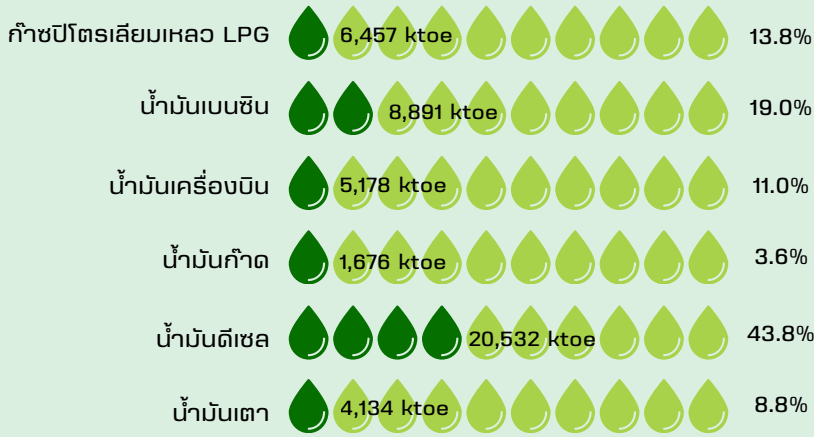


การส่งออกพลังงานมีปริมาณทั้งหมด 7,305 ktoe มีอัตราลดลงร้อยละ 25.9 จากช่วงเดียวกันของปีก่อน โดยเป็นการส่งออกพลังงานเชิงพาณิชย์ทั้งหมด ประกอบด้วย ถ่านหิน 26 ktoe คิดเป็นสัดส่วนร้อยละ 0.4 มีอัตราลดลงร้อยละ 55.2 มีการส่งออกก๊าซธรรมชาติ 1 ktoe น้ำมันดิบ 543 ktoe คิดเป็นสัดส่วนร้อยละ 7.4 มีอัตราลดลงร้อยละ 39.9 ก๊าซโซลีนธรรมชาติ 10 ktoe คิดเป็นสัดส่วนร้อยละ 0.1 มีอัตราลดลงร้อยละ 58.3 น้ำมันสำเร็จรูปมีปริมาณการส่งออกมากที่สุด 6,552 ktoe คิดเป็นสัดส่วนร้อยละ 89.7 มีอัตราลดลงร้อยละ 23.6 และไฟฟ้า 173 ktoe คิดเป็นสัดส่วนร้อยละ 2.4 มีอัตราลดลงร้อยละ 39.7 และมีการส่งออกพลังงานหมุนเวียนดั้งเดิมน้อยกว่า 0.5 ktoe

หมายเหตุ
 "0" หมายถึง ตัวเลขที่มีค่าน้อยกว่า 0.5
 "0" หมายถึง ไม่สามารถหาค่าได้

การผลิตน้ำมันสำเร็จรูป

มกราคม - พฤศจิกายน 2568 ^{เบื้องต้น}



ปัจจุบันประเทศไทยมีโรงกลั่นน้ำมันรวม 7 โรง มีกำลังการกลั่นรวมทั้งสิ้น 1,241,500 บาร์เรลต่อวัน นอกจากนี้ยังมีโรงแยกก๊าซธรรมชาติ 6 โรง มีขนาดกำลังการผลิตรวม 2,870 ล้านลูกบาศก์ฟุตต่อวัน และโรงแยกก๊าซ ปตท. สผ.สยาม ซึ่งทำการผลิตก๊าซปิโตรเลียมเหลวเป็นหลักอีก 1 โรง มีขนาด 163.3 ล้านลูกบาศก์ฟุตต่อวัน โดยพบว่า มีการผลิตก๊าซปิโตรเลียมเหลว 6,457 ktoe คิดเป็นสัดส่วนร้อยละ 13.8 ของการผลิตน้ำมันสำเร็จรูปทั้งหมด น้ำมันเบนซิน 8,891 ktoe คิดเป็นสัดส่วนร้อยละ 19.0 น้ำมันเครื่องบิน 5,178 ktoe คิดเป็นสัดส่วนร้อยละ 11.0 น้ำมันก๊าด 1,676 ktoe คิดเป็นสัดส่วนร้อยละ 3.6 น้ำมันดีเซลมีปริมาณการผลิตมากที่สุด 20,532 ktoe คิดเป็นสัดส่วนร้อยละ 43.8 และน้ำมันเตา 4,134 ktoe คิดเป็นสัดส่วนร้อยละ 8.8

การใช้เชื้อเพลิงในการผลิตไฟฟ้า

มกราคม - พฤศจิกายน 2568 ^{เบื้องต้น}



การใช้เชื้อเพลิงในการผลิตไฟฟ้าจากถ่านหิน 6,281 ktoe คิดเป็นสัดส่วนร้อยละ 16.5 ของการใช้เชื้อเพลิงในการผลิตไฟฟ้าทั้งหมด ก๊าซธรรมชาติมีปริมาณการใช้มากที่สุด 20,715 ktoe คิดเป็นสัดส่วนร้อยละ 54.4 น้ำมันดีเซลและน้ำมันเตา 28 ktoe คิดเป็นสัดส่วนร้อยละ 0.1 พลังงานหมุนเวียน 10,987 ktoe คิดเป็นสัดส่วนร้อยละ 28.9 และพลังงานอื่น ๓ 28 ktoe คิดเป็นสัดส่วนร้อยละ 0.1

หมายเหตุ
 7/ พลังงานหมุนเวียน ประกอบด้วย พลังงานแสงอาทิตย์ พลังงานลม พลังน้ำ พลังงานความร้อนใต้พิภพ ชีวมวล ชยะ และก๊าซชีวภาพ
 8/ พลังงานอื่น ๓ คือ ก๊าซเหลือใช้จากกระบวนการผลิต (Residual Gas)

ปริมาณพลังงานของเชื้อเพลิง (ค่าความร้อนสุทธิ)

Energy content of fuel (Net Calorific value)

ประเภท	กิโล-แคลอรี / หน่วย (KCAL / UNIT)	ต้นเทียบเท่า น้ำมันดิบ / ล้านหน่วย (TOE / 10 ⁶ UNIT)	เมกะจูล / หน่วย (MJ / UNIT)	พันบีทียู / หน่วย (10 ³ BTU / UNIT)	อัตราแลกเปลี่ยน (ราคาขาย) EXCHANGE RATE (SELLING)		
					บาท / เหรียญสหรัฐ สำหรับ พ.ศ. BAHT/US\$	YEAR	
					2568		2025
1. น้ำมันดิบ (ลิตร)	8,680	860.00	36.33	34.44	ม.ค.	34.43	JAN
2. คอนเดนเสท (ลิตร)	7,900	782.72	33.07	31.35	ก.พ.	34.18	FEB
3. ก๊าซโซลีนธรรมชาติ (ลิตร)	7,900	782.72	33.07	31.35	มี.ค.	34.12	MAR
4. ก๊าซธรรมชาติ (ลูกบาศก์ฟุต)	244	24.18	1.02	0.97	เม.ย.	34.07	APR
5. อีเทน (กก.)	11,203	1,110.05	46.89	44.45	พ.ค.	33.87	MAY
6. โพรเพน (กก.)	11,256	1,115.34	47.11	44.67	มิ.ย.	33.69	JUN
7. ผลิตภัณฑ์ปิโตรเลียม					ก.ค.	33.54	JUL
7.1 ก๊าซปิโตรเลียมเหลว (ลิตร)	6,360	630.14	26.62	25.24	ส.ค.	33.42	AUG
7.2 น้ำมันเบนซิน (ลิตร)	7,520	745.07	31.48	29.84	ก.ย.	33.28	SEP
7.3 น้ำมันเครื่องบิน (ลิตร)	8,250	817.40	34.53	32.74	ต.ค.	33.23	OCT
7.4 น้ำมันก๊าด (ลิตร)	8,250	817.40	34.53	32.74	พ.ย.	33.17	NOV
7.5 น้ำมันดีเซล (ลิตร)	8,700	861.98	36.42	34.52			
7.6 น้ำมันเตา (ลิตร)	9,500	941.24	39.77	37.70			
7.7 ยางมะตอย (ลิตร)	9,840	974.93	41.19	39.05			
7.8 ปิโตรเลียมโค้ก (กก.)	8,400	832.26	35.16	33.33			
8. ไฟฟ้า (กิโลวัตต์ชั่วโมง)	860	85.21	3.60	3.41			
9. ถ่านหินนำเข้า (กก.)	6,300	624.19	26.37	25.00			
10. ถ่านโค้ก (กก.)	6,600	653.92	27.63	26.19			
11. แอนทราไซต์ (กก.)	7,500	743.09	31.40	29.76			
12. ลิกไนต์ แม่เมาะ (กก.)	2,500	247.70	10.47	9.92			
13. ฝืน (กก.)	3,820	378.48	15.99	15.16			
14. ถ่านไม้ (กก.)	6,900	683.64	28.88	27.38			
15. แกลบ (กก.)	3,440	340.83	14.40	13.65			
16. กากอ้อย (กก.)	1,800	178.34	7.53	7.14			
17. ยยะ (กก.)	1,160	114.93	4.86	4.60			
18. ขี้เถ้า (กก.)	2,600	257.60	10.88	10.32			
19. วัสดุเหลือใช้ ทางการเกษตร (กก.)	3,030	300.21	12.68	12.02			
20. ก๊าซชีวภาพ (ลูกบาศก์เมตร)	5,000	495.39	20.93	19.84			
21. เอทานอล (ลิตร)	5,147	510.00	21.54	20.42			
22. ไบโอดีเซล (ลิตร)	8,700	861.98	36.42	34.52			

หน่วยทั่วไป GENERAL		
1 กิโลแคลอรี (KCAL)	= 4,186	จูล (JOULES)
1 ต้นเทียบเท่า น้ำมันดิบ (TOE)	= 3.968	บีทียู (BTU)
1 บาร์เรล (BARREL)	= 10.093	จิกะแคลอรี (GCAL)
1 ลูกบาศก์เมตรของไม้ (CU.M. OF SOLID WOOD)	= 42.244	จิกะจูล (GJ)
1 ลูกบาศก์เมตรของถ่าน (CU.M. OF CHARCOAL)	= 40.047 X 10 ⁶	บีทียู (BTU)
5 กิโลกรัมของฝืน (KG. OF FUEL WOOD)	= 158.99	ลิตร (LITRES)
1 ลูกบาศก์เมตรของถ่าน (CU.M. OF CHARCOAL)	= 600	กิโลกรัม (KG.)
5 กิโลกรัมของฝืน (KG. OF FUEL WOOD)	= 250	กิโลกรัม (KG.)
1 ลิตรของก๊าซปิโตรเลียมเหลว (LITRE OF LPG)	= 1	กิโลกรัมของถ่าน (KG. OF CHARCOAL PRODUCT)
1 ลิตรของก๊าซปิโตรเลียมเหลว (LITRE OF LPG)	= 0.54	กิโลกรัม (KG.)



กรมพัฒนาพลังงานทดแทน
และอนุรักษ์พลังงาน
กระทรวงพลังงาน

รายงานสถานการณ์พลังงานของประเทศไทยฉบับนี้
รวบรวมและจัดทำโดย
กลุ่มบริการสารสนเทศและภูมิสารสนเทศ
ศูนย์เทคโนโลยีสารสนเทศและการสื่อสาร
กรมพัฒนาพลังงานทดแทนและอนุรักษ์พลังงาน
กระทรวงพลังงาน

ติดต่อ

กรมพัฒนาพลังงานทดแทนและอนุรักษ์พลังงาน

เลขที่ 17 ถนนพระรามที่ 1

เขตปทุมวัน กรุงเทพมหานคร 10330

0-2223-0021-9 ต่อ 1195

WWW.DEDE.GO.TH



เยี่ยมชมเว็บไซต์