



กรมพัฒนาพลังงานทดแทน
และอนุรักษ์พลังงาน
กระทรวงพลังงาน

รายงานสถานการณ์ พลังงานของประเทศไทย

เบื้องต้น

มกราคม - ตุลาคม 2568



ศูนย์เทคโนโลยีสารสนเทศและการสื่อสาร
กรมพัฒนาพลังงานทดแทนและอนุรักษ์พลังงาน
0 2223 0021 - 9 ต่อ 1195

สถานการณ์พลังงานในประเทศไทย

มกราคม - ตุลาคม 2568 ^{เบื้องต้น}

ข้อมูลได้มาจากตารางดุลยภาพพลังงานของประเทศไทย
กลุ่มสถิติและข้อมูลพลังงาน
ศูนย์เทคโนโลยีสารสนเทศและการสื่อสาร

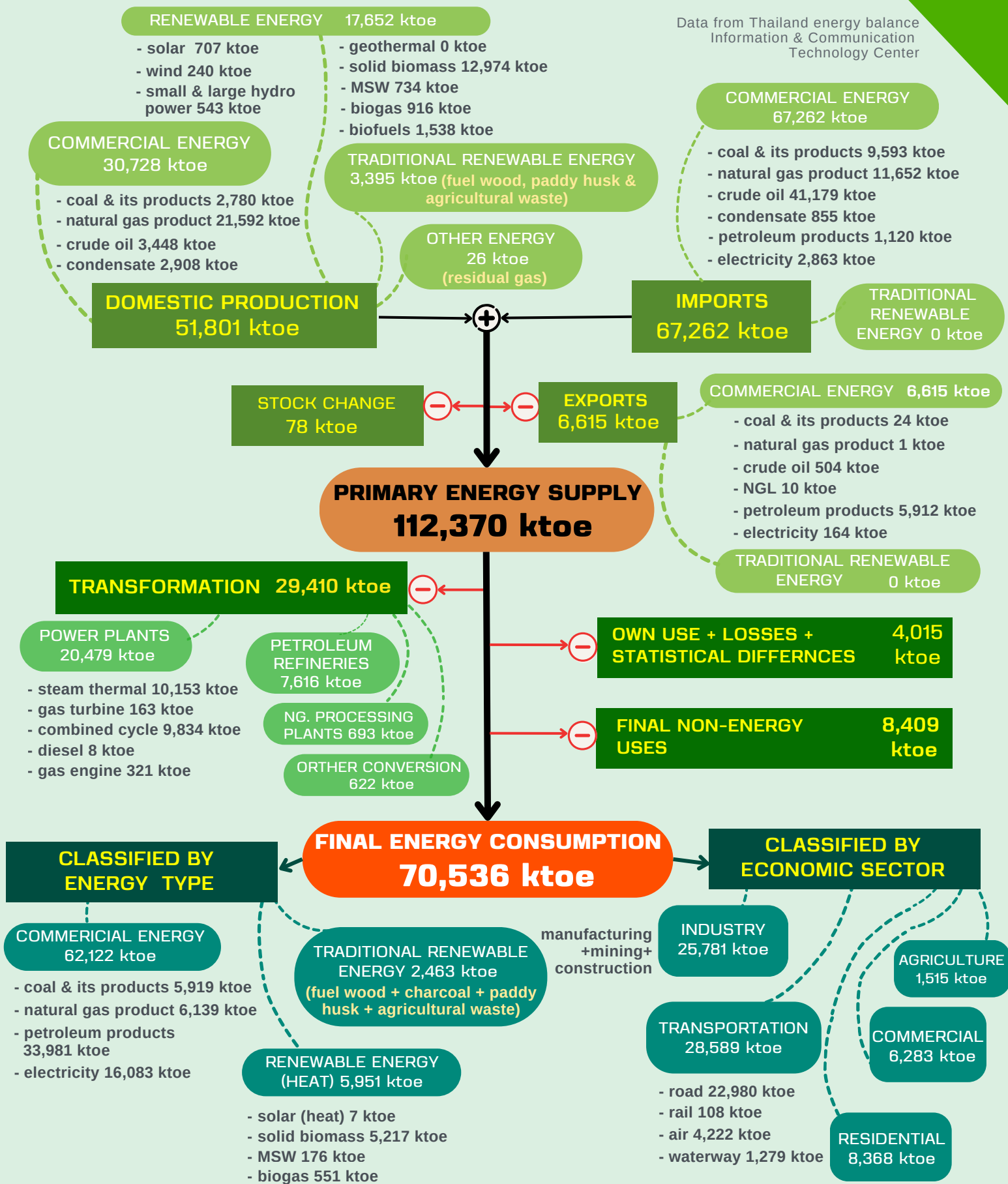


หมายเหตุ: "0" หมายถึง ตัวเลขที่มีค่าน้อยกว่า 0.5
"ktoe" หมายถึง พันตันเทียบเท่าน้ำมันดิบ (10³ ตันเทียบเท่าน้ำมันดิบ)

THAILAND ENERGY SITUATION

JANUARY - OCTOBER 2025 ^{1/P}

Data from Thailand energy balance Information & Communication Technology Center



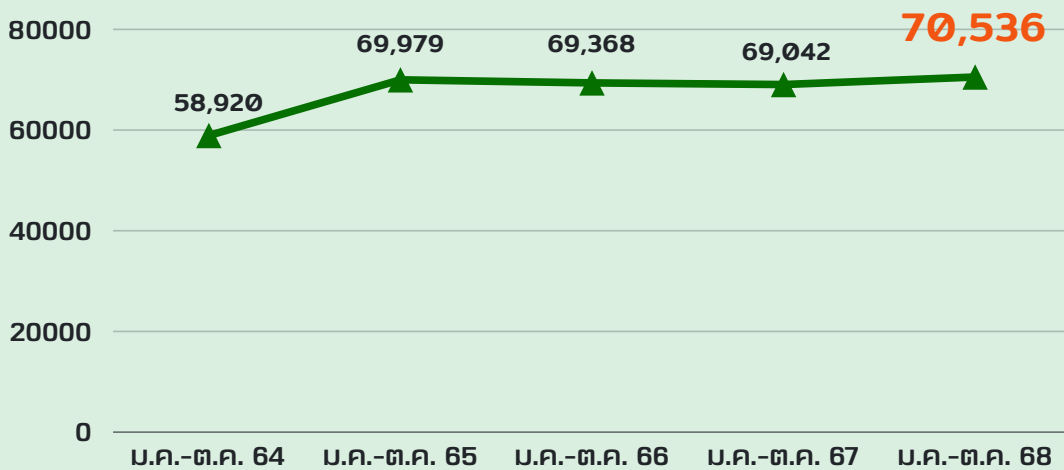
Notes: Data shown as "0" means figure is less than 0.5
 "ktoe" means kilo ton of oil equivalent (10³ tons of oil equivalent).

ภาพรวมการใช้พลังงาน

เบื้องต้น
มกราคม - ตุลาคม 2568

ประเทศไทยมีการใช้พลังงานขั้นสุดท้ายในช่วงเดือน ม.ค. - ต.ค. 2568 ปริมาณ 70,536 พันตัน เทียบเท่าน้ำมันดิบ เพิ่มขึ้นร้อยละ 2.2 จากช่วงเดียวกันของปีก่อน โดยคิดเป็นมูลค่าการใช้พลังงาน รวมกว่า 1,211,722 ล้านบาท

พันตันเทียบเท่าน้ำมันดิบ (ktoe)



การใช้พลังงาน
ขั้นสุดท้าย

เพิ่มขึ้นจาก
ช่วงเดียวกันของปีก่อน

2.2 %

ช่วงเดือน ม.ค.-ต.ค. 2568 ประเทศไทยมีการนำเข้าพลังงานคิดเป็นมูลค่ากว่า 1,024,445 ล้านบาท พบว่า มีการนำเข้าน้ำมันดิบมากที่สุด คิดเป็นสัดส่วนร้อยละ 72.73 ของมูลค่าการนำเข้าพลังงานทั้งหมด และมีการส่งออกพลังงานคิดเป็นมูลค่ากว่า 120,071 ล้านบาท พบว่า มีการส่งออกน้ำมันสำเร็จรูปมากที่สุด คิดเป็นสัดส่วนร้อยละ 91.76 ของมูลค่าการส่งออกพลังงานทั้งหมด

รายงานสภาวะเศรษฐกิจไทย

เศรษฐกิจไทยในเดือนตุลาคม ปี 2568 โดยรวมขยายตัวจากเดือนก่อน จากด้านอุปสงค์และอุปทานที่ปรับดีขึ้น

- ด้านการบริโภคภาคเอกชนปรับเพิ่มขึ้น จากผลของมาตรการภาครัฐส่งผลให้ภาคบริการปรับเพิ่มขึ้น
- ด้านการลงทุนภาคเอกชนลดลง จากหมวดเครื่องจักรและอุปกรณ์ หมวดยานพาหนะ และหมวดก่อสร้าง
- ด้านการใช้จ่ายภาครัฐหดตัว จากรายจ่ายประจำและรายจ่ายลงทุนของรัฐวิสาหกิจ
- ด้านการส่งออกปรับตัวเพิ่มขึ้น จากหมวดอิเล็กทรอนิกส์และเครื่องจักร และเครื่องใช้ไฟฟ้า
- ด้านการนำเข้าสินค้าลดลง จากหมวดสินค้าอุปโภคและบริโภค และหมวดวัตถุดิบและสินค้าขั้นกลาง ไม่รวมเชื้อเพลิง

เสถียรภาพเศรษฐกิจ

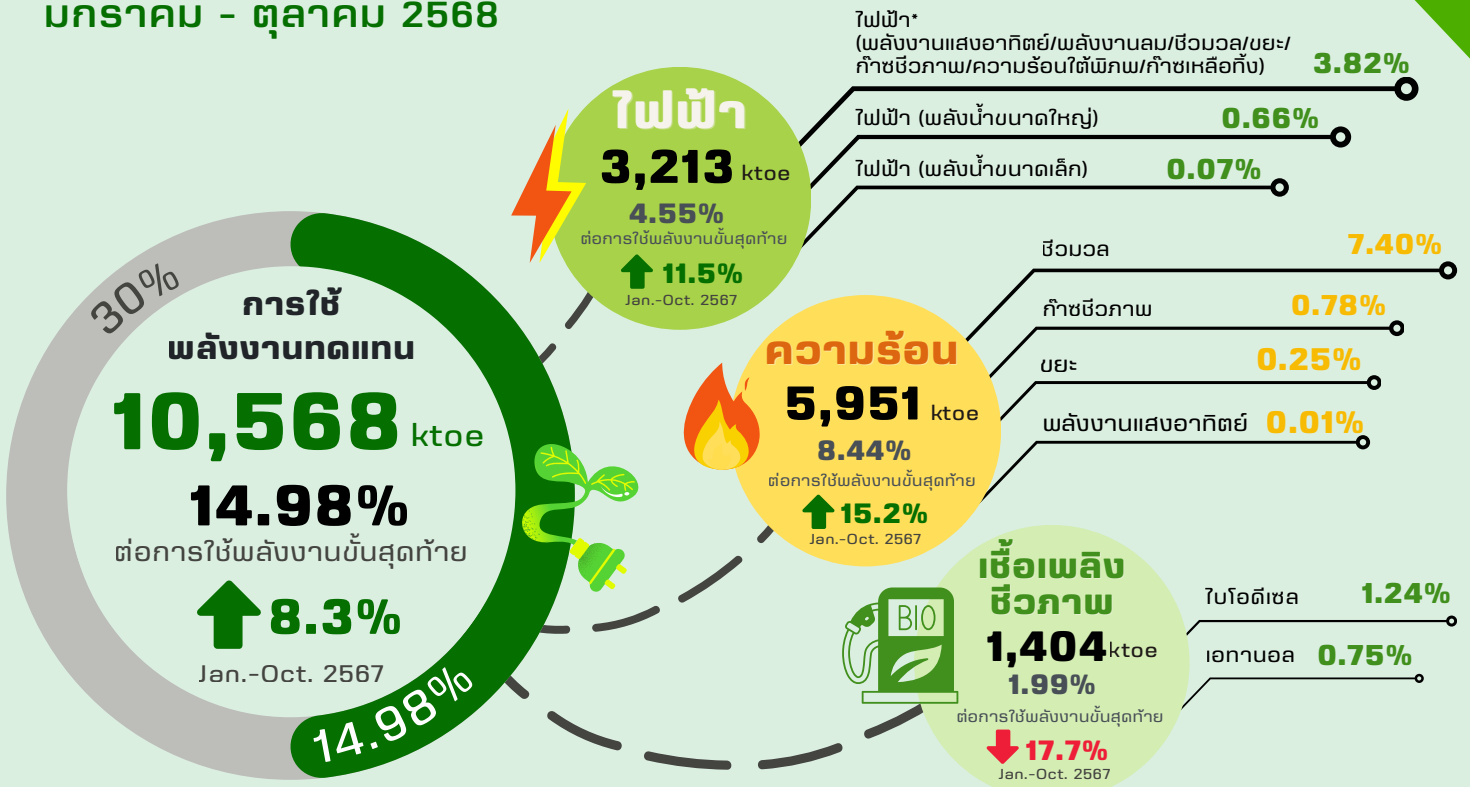
- อัตราเงินเฟ้อทั่วไปติดลบ จากหมวดพลังงาน และหมวดอาหารสด
- อัตราเงินเฟ้อพื้นฐานเป็นบวก
- ด้านตลาดแรงงานปรับตัวดีขึ้น จากการจ้างงานในภาคบริการ
- ดุลบัญชีเดินสะพัดขาดดุล จากดุลการค้าเป็นสำคัญ

ที่มา : แถลงข่าวเศรษฐกิจและการเงินเดือนตุลาคม 2568

<https://www.bot.or.th/th/news-and-media/news/news-20251128.html>

สถานการณ์ด้านพลังงานทดแทน

เบื้องต้น
มกราคม - ตุลาคม 2568



ประเทศไทยมีเป้าหมายในการเพิ่มสัดส่วนการใช้พลังงานทดแทนและพลังงานทางเลือกต่อการใช้พลังงานขั้นสุดท้าย ที่ร้อยละ 30 ภายในปี พ.ศ. 2580 (AEDP2018) โดยในช่วง ม.ค.-ต.ค. ของปี 2568 ประเทศไทยมีการใช้พลังงานขั้นสุดท้าย 70,536 ktoe เป็นพลังงานทดแทนจำนวน 10,568 ktoe คิดเป็นสัดส่วนการใช้พลังงานทดแทน ร้อยละ 14.98 ต่อการใช้พลังงานขั้นสุดท้าย โดยเพิ่มขึ้นร้อยละ 8.3 จากช่วงเดียวกันของปีก่อน

หมายเหตุ : * รวมการผลิตไฟฟ้านอกกริด (Off Grid)
ที่มา : ผลการดำเนินงานด้านพลังงานทดแทน ม.ค.-ต.ค. 2568

จากผลการดำเนินงานด้านพลังงานทดแทน พบว่า มีการใช้พลังงานทดแทนในการผลิตไฟฟ้าปริมาณ 3,213 ktoe การใช้พลังงานความร้อนจากพลังงานทดแทนปริมาณ 5,951 ktoe การใช้เชื้อเพลิงชีวภาพจากพลังงานทดแทนปริมาณ 1,404 ktoe

สถานการณ์ด้านการอนุรักษ์พลังงาน

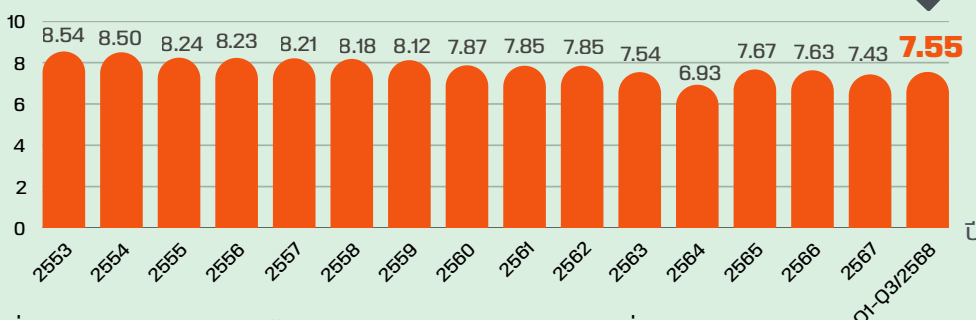
ไตรมาสที่ 1-3/2568

สถานการณ์การอนุรักษ์พลังงานของประเทศไทย ในไตรมาสที่ 1-3/2568 พบว่า มีการใช้พลังงานขั้นสุดท้าย 63,820 ktoe ขณะที่ผลิตภัณฑ์มวลรวมภายในประเทศ (Gross Domestic Product : GDP) มีมูลค่า 8,457,477 ล้านบาท ส่งผลให้ค่าประสิทธิภาพการใช้พลังงาน (Energy Intensity : EI) มีค่าอยู่ที่ 7.55 ktoe/พันล้านบาท

ด้านผลการประหยัดพลังงาน ตั้งแต่ปี พ.ศ. 2554 - 2567 พบว่า ดัชนีชี้วัดประสิทธิภาพการใช้พลังงานปี 2567 อยู่ที่ 7.43 ktoe/พันล้านบาท ซึ่งลดลงร้อยละ 13.00 เมื่อเทียบกับปีฐาน พ.ศ. 2553 คิดเป็นผลการประหยัดพลังงาน 12,400 ktoe

พันต้นเทียบเท่าน้ำมันดิบ/พันล้านบาท

ค่าประสิทธิภาพการใช้พลังงาน (EI)



เป้าหมาย
ลดค่าประสิทธิภาพการใช้พลังงาน (EI) ลงร้อยละ 30 ในปี พ.ศ. 2580 เมื่อเทียบกับปีฐาน พ.ศ. 2553 (EEP2018)

ที่มา : ผลการดำเนินงานด้านการอนุรักษ์พลังงาน ไตรมาสที่ 3/2568
<https://dede.go.th/articles?id=187048&type=dede-news>

สถานการณ์สัดส่วนการใช้พลังงานทดแทน

มกราคม - ตุลาคม 2568 ^{เบื้องต้น}

สัดส่วน
กำลังผลิตติดตั้งไฟฟ้า
จากพลังงานทดแทน



กำลังผลิตติดตั้งไฟฟ้า
จากพลังงานทดแทน

16,261.35 MW

กำลังผลิตติดตั้งไฟฟ้า (รวม)

59,736.20 MW

สัดส่วน
การใช้พลังงานทดแทน
ในการผลิตไฟฟ้า
ต่อการใช้ไฟฟ้ารวม



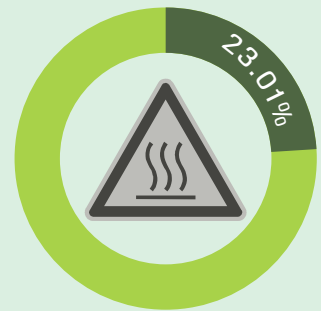
การใช้พลังงานทดแทน
ในการผลิตไฟฟ้า

3,212.64 ktoe

การใช้ไฟฟ้า (รวม)

16,083.00 ktoe

สัดส่วน
การใช้พลังงานความร้อน
จากพลังงานทดแทน



การใช้พลังงานความร้อน
จากพลังงานทดแทน

5,951.41 ktoe

การใช้พลังงานความร้อน (รวม)

25,864.47 ktoe

สัดส่วน
การใช้พลังงานความร้อน
จากพลังงานทดแทน
(อุตสาหกรรมการผลิต)



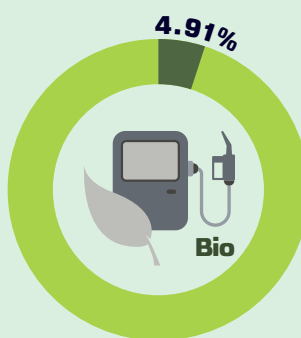
การใช้พลังงานความร้อน
จากพลังงานทดแทน

5,951.41 ktoe

การใช้พลังงานความร้อน
ในภาคอุตสาหกรรมการผลิต

25,551.00 ktoe

สัดส่วน
การใช้เชื้อเพลิงชีวภาพ



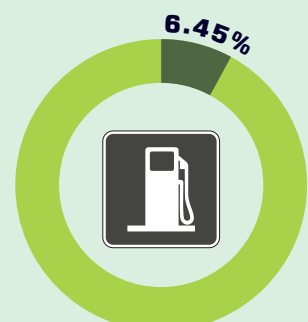
การใช้เชื้อเพลิงชีวภาพ

1,403.76 ktoe

ใช้น้ำมันเชื้อเพลิง
ในภาคขนส่ง (รวม)

28,589.00 ktoe

สัดส่วน
การใช้เชื้อเพลิงชีวภาพ
(เบนซินและดีเซล)



การใช้เชื้อเพลิงชีวภาพ

1,403.76 ktoe

ใช้น้ำมันเบนซินและดีเซล
ในภาคขนส่ง

21,780.00 ktoe

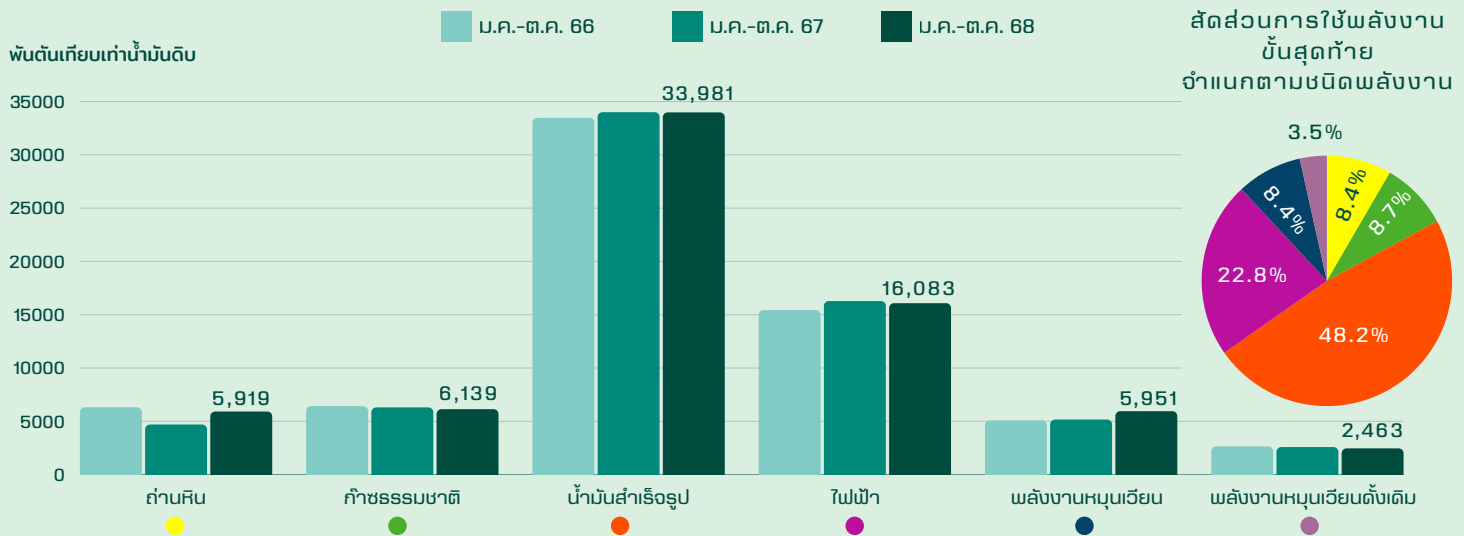
ที่มา : สัดส่วนการใช้พลังงานทดแทน ตุลาคม 2568

<https://dede.go.th/articles?id=18939&type=dede-news>

การใช้พลังงานขั้นสุดท้าย (Final Energy Consumption : FEC)

เบื้องต้น
จำแนกตามชนิดพลังงาน มกราคม - ตุลาคม 2568

| การใช้พลังงานขั้นสุดท้าย จำแนกตามชนิดพลังงาน | ปริมาณ (พันตันเทียบเท่าน้ำมันดิบ) | | | อัตราการเปลี่ยนแปลง (ร้อยละ) | |
|---|--------------------------------------|--------------|---------------------------|---------------------------------------|---------------------------------------|
| | ม.ค.-ต.ค. 66 | ม.ค.-ต.ค. 67 | เบื้องต้น ม.ค.-ต.ค. 68 | ม.ค.-ต.ค. 67 เทียบกับ ม.ค.-ต.ค. 66 | ม.ค.-ต.ค. 68 เทียบกับ ม.ค.-ต.ค. 67 |
| การใช้พลังงานขั้นสุดท้าย (รวม) | 69,368 | 69,042 | 70,536 | (0.5) | 2.2 |
| - เสิ่งพาณิชย์ | 61,641 | 61,287 | 62,122 | (0.6) | 1.4 |
| ถ่านหิน | 6,317 | 4,700 | 5,919 | (25.6) | 25.9 |
| ก๊าซธรรมชาติ | 6,422 | 6,305 | 6,139 | (1.8) | (2.6) |
| น้ำมันสำเร็จรูป | 33,468 | 33,999 | 33,981 | 1.6 | (0.1) |
| ไฟฟ้า | 15,434 | 16,283 | 16,083 | 5.5 | (1.2) |
| - พลังงานหมุนเวียน ^{1/} | 5,084 | 5,167 | 5,951 | 1.6 | 15.2 |
| - พลังงานหมุนเวียนดั้งเดิม ^{2/} | 2,643 | 2,588 | 2,463 | (2.1) | (4.8) |



การใช้พลังงานขั้นสุดท้ายมีปริมาณ 70,536 ktoe มีอัตราเพิ่มขึ้นร้อยละ 2.2 จากช่วงเดียวกันของปีก่อน แบ่งเป็นการใช้พลังงานเชิงพาณิชย์ 62,122 ktoe คิดเป็นสัดส่วนหลักร้อยละ 88.1 ของการใช้พลังงานขั้นสุดท้าย มีอัตราเพิ่มขึ้นร้อยละ 1.4 ประกอบด้วย ถ่านหิน 5,919 ktoe คิดเป็นสัดส่วนร้อยละ 8.4 มีอัตราเพิ่มขึ้นร้อยละ 25.9 ก๊าซธรรมชาติ 6,139 ktoe คิดเป็นสัดส่วนร้อยละ 8.7 มีอัตราลดลงร้อยละ 2.6 น้ำมันสำเร็จรูปมีปริมาณการใช้พลังงานมากที่สุด 33,981 ktoe คิดเป็นสัดส่วนร้อยละ 48.2 มีอัตราลดลงร้อยละ 0.1 และไฟฟ้า 16,083 ktoe คิดเป็นสัดส่วนร้อยละ 22.8 มีอัตราลดลงร้อยละ 1.2 ส่วนการใช้พลังงานหมุนเวียน 5,951 ktoe คิดเป็นสัดส่วนร้อยละ 8.4 มีอัตราเพิ่มขึ้นร้อยละ 15.2 และมีการใช้พลังงานหมุนเวียนดั้งเดิม 2,463 ktoe คิดเป็นสัดส่วนร้อยละ 3.5 มีอัตราลดลงร้อยละ 4.8

หมายเหตุ

1/ พลังงานหมุนเวียน ประกอบด้วย พลังงานแสงอาทิตย์ (ความร้อน) ชีวมวล (ฟืน แกลบ กากอ้อย วัสดุเหลือใช้ทางการเกษตร) ยะ และก๊าซชีวภาพ

2/ พลังงานหมุนเวียนดั้งเดิม ประกอบด้วย ฟืน ถ่าน แกลบ และวัสดุเหลือใช้ทางการเกษตร ที่ใช้ในบ้านอยู่อาศัยและอุตสาหกรรมครัวเรือน

การใช้พลังงานขั้นสุดท้าย (Final Energy Consumption : FEC)

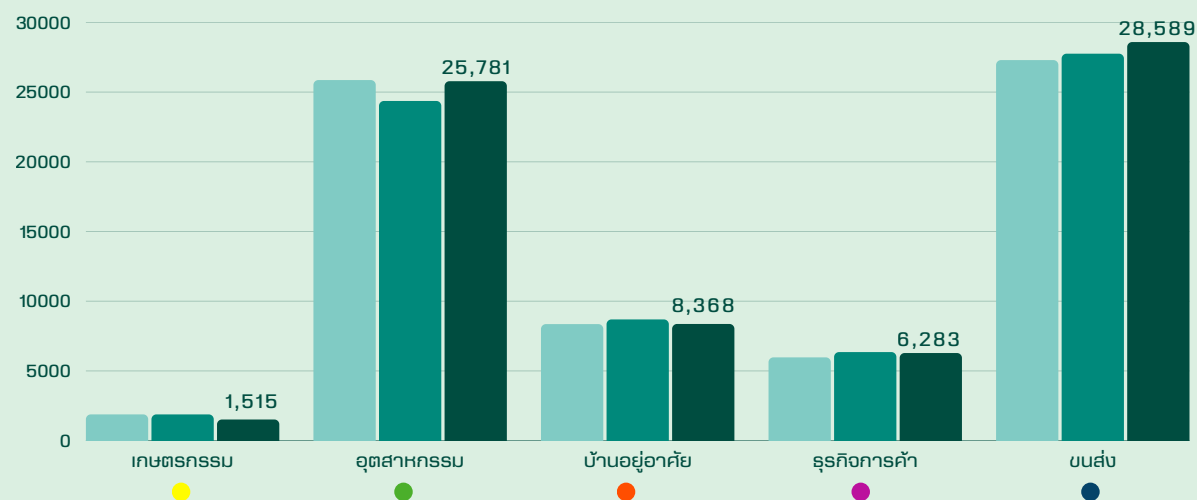
เบื้องต้น

จำแนกตามสาขาเศรษฐกิจ มกราคม - ตุลาคม 2568

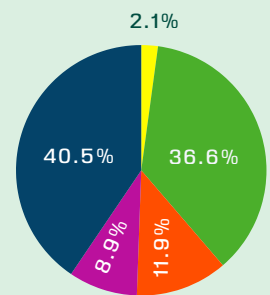
| การใช้พลังงานขั้นสุดท้าย จำแนกตามสาขาเศรษฐกิจ | ปริมาณ (พันตันเทียบเท่าน้ำมันดิบ) | | | อัตราการเปลี่ยนแปลง (ร้อยละ) | |
|--|--------------------------------------|---------------|---------------|---------------------------------------|---------------------------------------|
| | ม.ค.-ต.ค. 66 | ม.ค.-ต.ค. 67 | เบื้องต้น | ม.ค.-ต.ค. 67 เทียบกับ ม.ค.-ต.ค. 66 | ม.ค.-ต.ค. 68 เทียบกับ ม.ค.-ต.ค. 67 |
| | | | ม.ค.-ต.ค. 68 | | |
| 1. สาขาเกษตรกรรม | 1,881 | 1,880 | 1,515 | (0.1) | (19.4) |
| 2. สาขาอุตสาหกรรม ^{3/} | 25,863 | 24,363 | 25,781 | (5.8) | 5.8 |
| 3. สาขาบ้านอยู่อาศัย | 8,358 | 8,693 | 8,368 | 4.0 | (3.7) |
| 4. สาขารุขกิจการค้า | 5,971 | 6,351 | 6,283 | 6.4 | (1.1) |
| 5. สาขามนส่ง | 27,295 | 27,755 | 28,589 | 1.7 | 3.0 |
| รวม | 69,368 | 69,042 | 70,536 | (0.5) | 2.2 |

■ ม.ค.-ต.ค. 66 ■ ม.ค.-ต.ค. 67 ■ ม.ค.-ต.ค. 68

พันตันเทียบเท่าน้ำมันดิบ



สัดส่วนการใช้พลังงานขั้นสุดท้าย
จำแนกตามสาขาเศรษฐกิจ



การใช้พลังงานขั้นสุดท้าย 70,536 ktoe มีอัตราเพิ่มขึ้นร้อยละ 2.2 จากช่วงเดียวกันของปีก่อน โดยมีการใช้พลังงานขั้นสุดท้ายในสาขาเกษตรกรรม 1,515 ktoe คิดเป็นสัดส่วนร้อยละ 2.1 ของการใช้พลังงานขั้นสุดท้าย มีอัตราลดลงร้อยละ 19.4 สาขาอุตสาหกรรม 25,781 ktoe คิดเป็นสัดส่วนร้อยละ 36.6 มีอัตราเพิ่มขึ้นร้อยละ 5.8 สาขาบ้านอยู่อาศัย 8,368 ktoe คิดเป็นสัดส่วนร้อยละ 11.9 มีอัตราลดลงร้อยละ 3.7 สาขารุขกิจการค้า 6,283 ktoe คิดเป็นสัดส่วนร้อยละ 8.9 มีอัตราลดลงร้อยละ 1.1 และสาขามนส่งมีปริมาณการใช้พลังงานมากที่สุด 28,589 ktoe คิดเป็นสัดส่วนร้อยละ 40.5 มีอัตราเพิ่มขึ้นร้อยละ 3.0

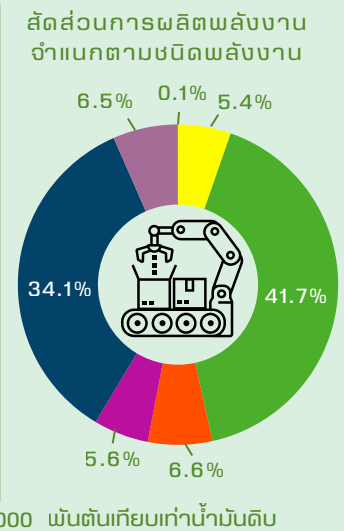
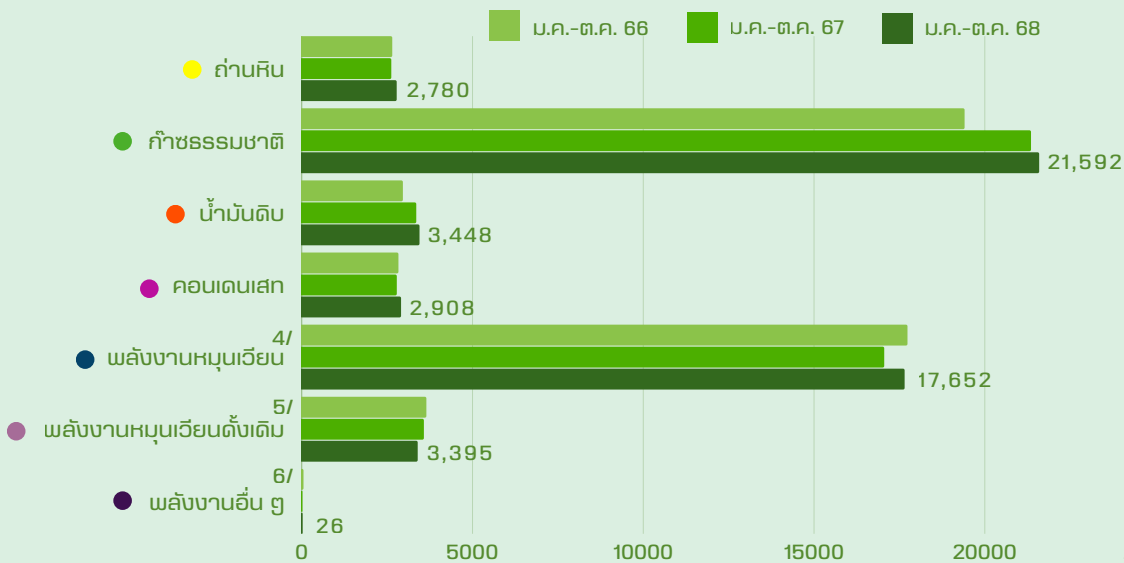
หมายเหตุ

3/ สาขาอุตสาหกรรม ประกอบด้วย อุตสาหกรรมการผลิต 25,551 ktoe เหมืองแร่ 116 ktoe และก่อสร้าง 114 ktoe

การผลิตพลังงาน (Domestic Product : DP)

จำแนกตามชนิดพลังงาน มกราคม - ตุลาคม 2568 ^{เบื้องต้น}

| การผลิตพลังงาน จำแนกตามชนิดพลังงาน | ปริมาณ (พันตันเทียบเท่าน้ำมันดิบ) | | | อัตราการเปลี่ยนแปลง (ร้อยละ) | |
|--|--------------------------------------|--------------|--------------|---------------------------------------|---------------------------------------|
| | ม.ค.-ต.ค. 66 | ม.ค.-ต.ค. 67 | เบื้องต้น | ม.ค.-ต.ค. 67 เทียบกับ ม.ค.-ต.ค. 66 | ม.ค.-ต.ค. 68 เทียบกับ ม.ค.-ต.ค. 67 |
| | | | ม.ค.-ต.ค. 68 | | |
| การผลิตพลังงาน (รวม) | 49,286 | 50,763 | 51,801 | 3.0 | 2.0 |
| - เบริงพาณิชย์ | 27,850 | 30,111 | 30,728 | 8.1 | 2.0 |
| ถ่านหิน | 2,650 | 2,622 | 2,780 | (1.1) | 6.0 |
| ก๊าซธรรมชาติ | 19,408 | 21,353 | 21,592 | 10.0 | 1.1 |
| น้ำมันดิบ | 2,961 | 3,353 | 3,448 | 13.2 | 2.8 |
| คอนเดนเสท | 2,831 | 2,783 | 2,908 | (1.7) | 4.5 |
| - พลังงานหมุนเวียน ^{4/} | 17,736 | 17,055 | 17,652 | (3.8) | 3.5 |
| - พลังงานหมุนเวียนดั้งเดิม ^{5/} | 3,649 | 3,576 | 3,395 | (2.0) | (5.1) |
| - พลังงานอื่น ๆ ^{6/} | 51 | 21 | 26 | (58.8) | 23.8 |



การผลิตพลังงานมีปริมาณทั้งหมด 51,801 ktoe มีอัตราเพิ่มขึ้นร้อยละ 2.0 จากช่วงเดียวกันของปีก่อน โดยมีการผลิตพลังงานเชิงพาณิชย์ปริมาณ 30,728 ktoe คิดเป็นสัดส่วนร้อยละ 59.3 ของการผลิตพลังงานทั้งหมด มีอัตราเพิ่มขึ้นร้อยละ 2.0 ประกอบด้วย ถ่านหิน 2,780 ktoe คิดเป็นสัดส่วนร้อยละ 5.4 มีอัตราเพิ่มขึ้นร้อยละ 6.0 มีการผลิตก๊าซธรรมชาติมากที่สุด 21,592 ktoe คิดเป็นสัดส่วนร้อยละ 41.7 มีอัตราเพิ่มขึ้นร้อยละ 1.1 น้ำมันดิบ 3,448 ktoe คิดเป็นสัดส่วนร้อยละ 6.6 มีอัตราเพิ่มขึ้นร้อยละ 2.8 คอนเดนเสท 2,908 ktoe คิดเป็นสัดส่วนร้อยละ 5.6 มีอัตราเพิ่มขึ้นร้อยละ 4.5 มีการผลิตพลังงานหมุนเวียน 17,652 ktoe คิดเป็นสัดส่วนร้อยละ 34.1 มีอัตราเพิ่มขึ้นร้อยละ 3.5 มีการผลิตพลังงานหมุนเวียนดั้งเดิม 3,395 ktoe คิดเป็นสัดส่วนร้อยละ 6.5 มีอัตราลดลงร้อยละ 5.1 และมีการผลิตพลังงานอื่น ๆ ปริมาณ 26 ktoe คิดเป็นสัดส่วนร้อยละ 0.1 มีอัตราเพิ่มขึ้นร้อยละ 23.8

หมายเหตุ

4/ พลังงานหมุนเวียน ประกอบด้วย พลังงานลม พลังงานแสงอาทิตย์ พลังงานน้ำขนาดเล็ก พลังงานน้ำขนาดใหญ่ พลังงานความร้อนใต้พิภพ ชีวมวล (เป็น แกลบ กากอ้อย วัสดุเหลือใช้ทางการเกษตร และแบล็กลิคโค) ชยะ ก๊าซชีวภาพ เชื้อเพลิงชีวภาพ (เอทานอลและไบโอดีเซล)

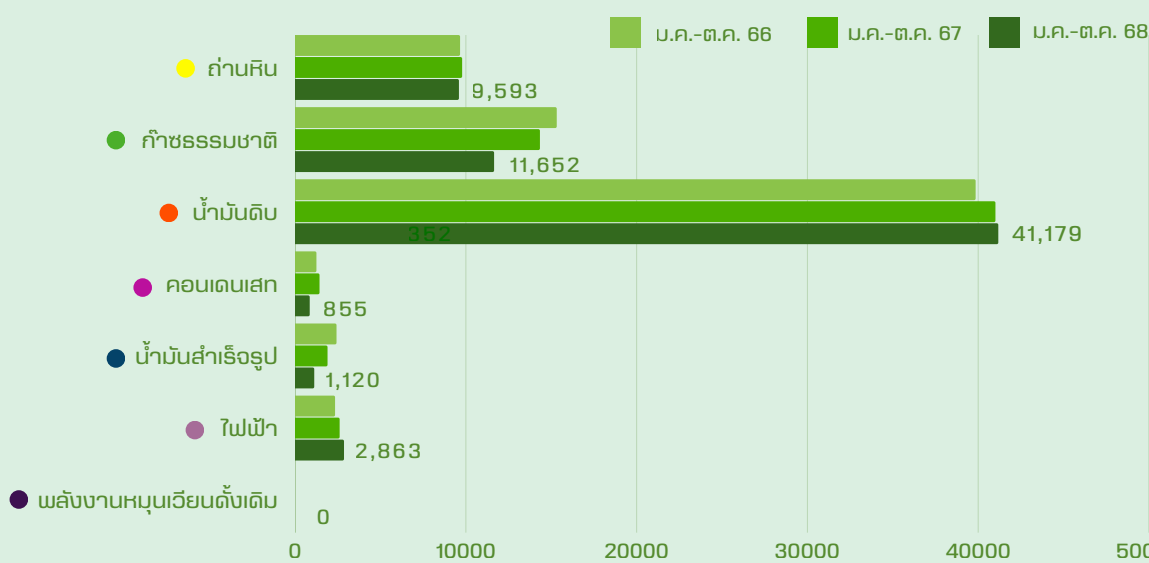
5/ พลังงานหมุนเวียนดั้งเดิม ประกอบด้วย ฟืน ถ่าน แกลบ และวัสดุเหลือใช้ทางการเกษตร

6/ พลังงานอื่น ๆ ประกอบด้วย ก๊าซเหลือใช้จากกระบวนการผลิต

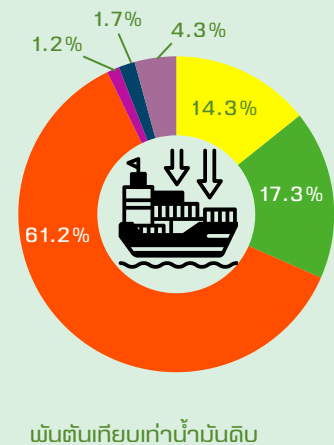
การนำเข้าพลังงาน (Imports)

เบื้องต้น
จำแนกตามชนิดพลังงาน มกราคม - ตุลาคม 2568

| การนำเข้าพลังงาน จำแนกตามชนิดพลังงาน | ปริมาณ (พันตันเทียบเท่าน้ำมันดิบ) | | | อัตราการเปลี่ยนแปลง (ร้อยละ) | |
|---|--------------------------------------|--------------|---------------------------|---------------------------------------|---------------------------------------|
| | ม.ค.-ต.ค. 66 | ม.ค.-ต.ค. 67 | เบื้องต้น ม.ค.-ต.ค. 68 | ม.ค.-ต.ค. 67 เทียบกับ ม.ค.-ต.ค. 66 | ม.ค.-ต.ค. 68 เทียบกับ ม.ค.-ต.ค. 67 |
| การนำเข้าพลังงาน (รวม) | 70,843 | 71,062 | 67,262 | 0.3 | (5.3) |
| - เติงพาณิชย์ | 70,843 | 71,062 | 67,262 | 0.3 | (5.3) |
| ถ่านหิน | 9,660 | 9,781 | 9,593 | 1.3 | (1.9) |
| ก๊าซธรรมชาติ | 15,321 | 14,336 | 11,652 | (6.4) | (18.7) |
| น้ำมันดิบ | 39,851 | 41,011 | 41,179 | 2.9 | 0.4 |
| คอนเดนเสท | 1,248 | 1,429 | 855 | 14.5 | (40.2) |
| น้ำมันสำเร็จรูป | 2,424 | 1,898 | 1,120 | (21.7) | (41.0) |
| ไฟฟ้า | 2,339 | 2,607 | 2,863 | 11.5 | 9.8 |
| - พลังงานหมุนเวียนดั้งเดิม | - | 0 | 0 | 0 | 0 |



สัดส่วนการนำเข้าพลังงาน
จำแนกตามชนิดพลังงาน



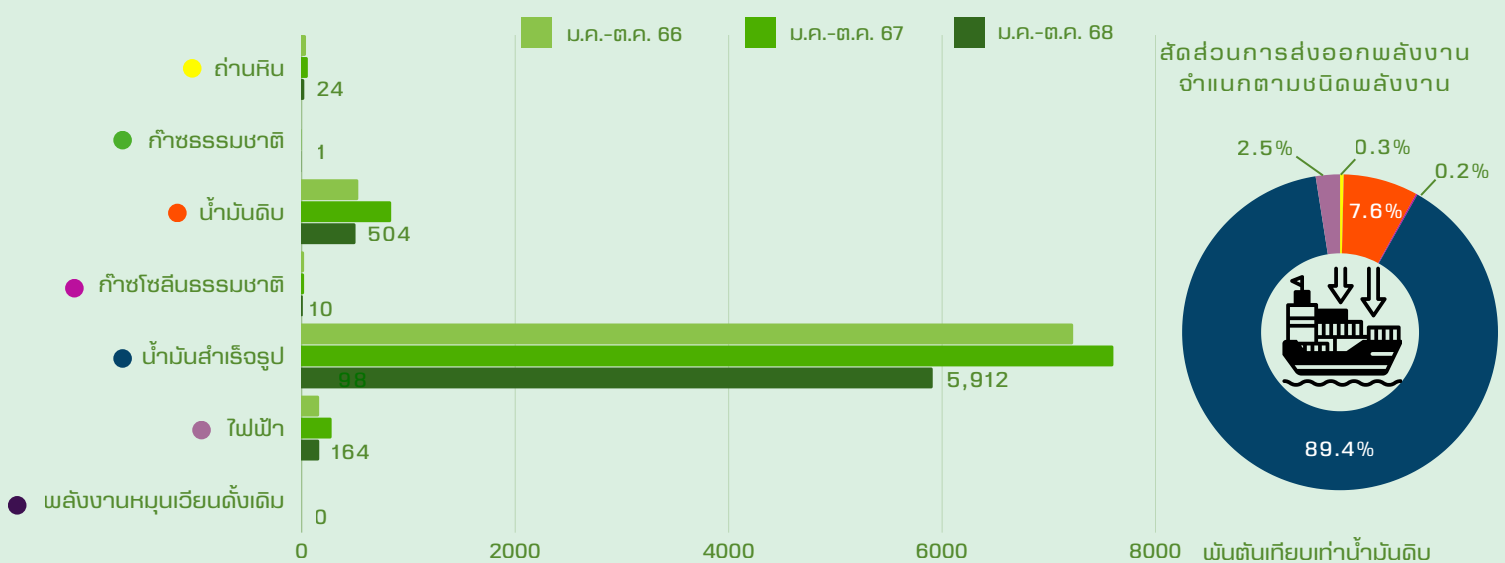
การนำเข้าพลังงานมีปริมาณทั้งหมด 67,262 ktoe มีอัตราลดลงร้อยละ 5.3 จากช่วงเดียวกันของปีก่อน โดยเป็นการนำเข้าพลังงานเชิงพาณิชย์ทั้งหมด ประกอบด้วย ถ่านหิน 9,593 ktoe คิดเป็นสัดส่วนร้อยละ 14.3 มีอัตราลดลงร้อยละ 1.9 ก๊าซธรรมชาติ 11,652 ktoe คิดเป็นสัดส่วนร้อยละ 17.3 มีอัตราลดลงร้อยละ 18.7 น้ำมันดิบมีปริมาณการนำเข้ามากที่สุด 41,179 ktoe คิดเป็นสัดส่วนร้อยละ 61.2 มีอัตราเพิ่มขึ้นร้อยละ 0.4 คอนเดนเสท 855 ktoe คิดเป็นสัดส่วนร้อยละ 1.2 มีอัตราลดลงร้อยละ 40.2 น้ำมันสำเร็จรูป 1,120 ktoe คิดเป็นสัดส่วนร้อยละ 1.7 มีอัตราลดลงร้อยละ 41.0 และไฟฟ้า 2,863 ktoe คิดเป็นสัดส่วนร้อยละ 4.3 มีอัตราเพิ่มขึ้นร้อยละ 9.8 และมีการนำเข้าพลังงานหมุนเวียนดั้งเดิมน้อยกว่า 0.5 ktoe

หมายเหตุ
"0" หมายถึง ตัวเลขที่มีค่าน้อยกว่า 0.5
"0" หมายถึง ไม่สามารถหาค่าได้

การส่งออกพลังงาน (Exports)

เบื้องต้น
จำแนกตามชนิดพลังงาน มกราคม - ตุลาคม 2568

| การส่งออกพลังงาน จำแนกตามชนิดพลังงาน | ปริมาณ (พันตันเทียบเท่าน้ำมันดิบ) | | | อัตราการเปลี่ยนแปลง (ร้อยละ) | |
|---|--------------------------------------|--------------|---------------------------|---------------------------------------|---------------------------------------|
| | ม.ค.-ต.ค. 66 | ม.ค.-ต.ค. 67 | เบื้องต้น ม.ค.-ต.ค. 68 | ม.ค.-ต.ค. 67 เทียบกับ ม.ค.-ต.ค. 66 | ม.ค.-ต.ค. 68 เทียบกับ ม.ค.-ต.ค. 67 |
| การส่งออกพลังงาน (รวม) | 7,983 | 8,803 | 6,615 | 10.3 | (24.9) |
| - เติงพาณิชย์ | 7,983 | 8,803 | 6,615 | 10.3 | (24.9) |
| ถ่านหิน | 40 | 57 | 24 | 42.5 | (57.9) |
| ก๊าซธรรมชาติ | - | 1 | 1 | 0 | 0 |
| น้ำมันดิบ | 530 | 838 | 504 | 58.1 | (39.9) |
| ก๊าซโซลีนธรรมชาติ | 22 | 22 | 10 | - | (54.5) |
| น้ำมันสำเร็จรูป | 7,228 | 7,605 | 5,912 | 5.2 | (22.3) |
| ไฟฟ้า | 163 | 280 | 164 | 71.8 | (41.4) |
| - พลังงานหมุนเวียนดั้งเดิม | 0 | 0 | 0 | 0 | (0) |

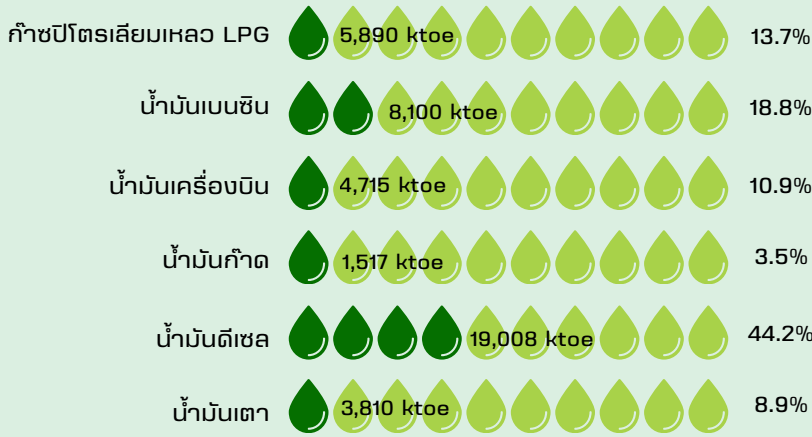


การส่งออกพลังงานมีปริมาณทั้งหมด 6,615 ktoe มีอัตราลดลงร้อยละ 24.9 จากช่วงเดียวกันของปีก่อน โดยเป็นการส่งออกพลังงานเชิงพาณิชย์ทั้งหมด ประกอบด้วย ถ่านหิน 24 ktoe คิดเป็นสัดส่วนร้อยละ 0.3 มีอัตราลดลงร้อยละ 57.9 มีการส่งออกก๊าซธรรมชาติ 1 ktoe น้ำมันดิบ 504 ktoe คิดเป็นสัดส่วนร้อยละ 7.6 มีอัตราลดลงร้อยละ 39.9 ก๊าซโซลีนธรรมชาติ 10 ktoe คิดเป็นสัดส่วนร้อยละ 0.2 มีอัตราลดลงร้อยละ 54.5 น้ำมันสำเร็จรูป มีปริมาณการส่งออกมากที่สุด 5,912 ktoe คิดเป็นสัดส่วนร้อยละ 89.4 มีอัตราลดลงร้อยละ 22.3 และไฟฟ้า 164 ktoe คิดเป็นสัดส่วนร้อยละ 2.5 มีอัตราลดลงร้อยละ 41.4 และมีการส่งออกพลังงานหมุนเวียนดั้งเดิมน้อยกว่า 0.5 ktoe

หมายเหตุ
"0" หมายถึง ตัวเลขที่มีค่าน้อยกว่า 0.5
"0" หมายถึง ไม่สามารถหาค่าได้

การผลิตน้ำมันสำเร็จรูป

มกราคม - ตุลาคม 2568 ^{เบื้องต้น}



ปัจจุบันประเทศไทยมีโรงกลั่นน้ำมันรวม 7 โรง มีกำลังการกลั่นรวมทั้งสิ้น 1,241,500 บาร์เรลต่อวัน นอกจากนี้ยังมีโรงแยกก๊าซธรรมชาติ 6 โรง มีขนาดกำลังการผลิตรวม 2,870 ล้านลูกบาศก์ฟุตต่อวัน และโรงแยกก๊าซ ปตท. สผ.สยาม ซึ่งทำการผลิตก๊าซปิโตรเลียมเหลวเป็นหลักอีก 1 โรง มีขนาด 163.3 ล้านลูกบาศก์ฟุตต่อวัน โดยพบว่า มีการผลิตก๊าซปิโตรเลียมเหลว 5,890 ktoe คิดเป็นสัดส่วนร้อยละ 13.7 ของการผลิตน้ำมันสำเร็จรูปทั้งหมด น้ำมันเบนซิน 8,100 ktoe คิดเป็นสัดส่วนร้อยละ 18.8 น้ำมันเครื่องบิน 4,715 ktoe คิดเป็นสัดส่วนร้อยละ 10.9 น้ำมันก๊าด 1,517 ktoe คิดเป็นสัดส่วนร้อยละ 3.5 น้ำมันดีเซลมีปริมาณการผลิตมากที่สุด 19,008 ktoe คิดเป็นสัดส่วนร้อยละ 44.2 และน้ำมันเตา 3,810 ktoe คิดเป็นสัดส่วนร้อยละ 8.9

การใช้เชื้อเพลิงในการผลิตไฟฟ้า

มกราคม - ตุลาคม 2568 ^{เบื้องต้น}



การใช้เชื้อเพลิงในการผลิตไฟฟ้าจากถ่านหิน 5,759 ktoe คิดเป็นสัดส่วนร้อยละ 16.5 ของการใช้เชื้อเพลิงในการผลิตไฟฟ้าทั้งหมด ก๊าซธรรมชาติมีปริมาณการใช้มากที่สุด 18,925 ktoe คิดเป็นสัดส่วนร้อยละ 54.2 น้ำมันดีเซลและน้ำมันเตา 22 ktoe คิดเป็นสัดส่วนร้อยละ 0.1 พลังงานหมุนเวียน 10,163 ktoe คิดเป็นสัดส่วนร้อยละ 29.1 และพลังงานอื่น ๒๖ ktoe คิดเป็นสัดส่วนร้อยละ 0.1

หมายเหตุ
 7/ พลังงานหมุนเวียน ประกอบด้วย พลังงานแสงอาทิตย์ พลังงานลม พลังน้ำ พลังงานความร้อนใต้พิภพ ชีวมวล ชยะ และก๊าซชีวภาพ
 8/ พลังงานอื่น ๒๖ คือ ก๊าซเหลือใช้จากกระบวนการผลิต (Residual Gas)

ปริมาณพลังงานของเชื้อเพลิง (ค่าความร้อนสุทธิ)

Energy content of fuel (Net Calorific value)

| ประเภท | กิโล-แคลอรี / หน่วย (KCAL / UNIT) | เทียบเท่า น้ำมันดิบ / ล้านหน่วย (TOE / 10 ⁶ UNIT) | เมกะจูล / หน่วย (MJ / UNIT) | พันบีทียู / หน่วย (10 ³ BTU / UNIT) | อัตราแลกเปลี่ยน (ราคาขาย) EXCHANGE RATE (SELLING) | | |
|--|--------------------------------------|---|--------------------------------|---|--|-------|------|
| | | | | | บาท / เหรียญสหรัฐ พ.ศ. BAHT/US\$ | ปี | YEAR |
| 1. น้ำมันดิบ (ลิตร) | 8,680 | 860.00 | 36.33 | 34.44 | 2568 2025 | | |
| 2. คอนเดนเสท (ลิตร) | 7,900 | 782.72 | 33.07 | 31.35 | ม.ค. | 34.43 | JAN |
| 3. ก๊าซโซลีนธรรมชาติ (ลิตร) | 7,900 | 782.72 | 33.07 | 31.35 | ก.พ. | 34.18 | FEB |
| 4. ก๊าซธรรมชาติ (ลูกบาศก์ฟุต) | 244 | 24.18 | 1.02 | 0.97 | มี.ค. | 34.12 | MAR |
| 5. อีเทน (กก.) | 11,203 | 1,110.05 | 46.89 | 44.45 | เม.ย. | 34.07 | APR |
| 6. โพรเพน (กก.) | 11,256 | 1,115.34 | 47.11 | 44.67 | พ.ค. | 33.87 | MAY |
| 7. ผลิตภัณฑ์ปิโตรเลียม | | | | | มิ.ย. | 33.69 | JUN |
| 7.1 ก๊าซปิโตรเลียมเหลว (ลิตร) | 6,360 | 630.14 | 26.62 | 25.24 | ก.ค. | 33.54 | JUL |
| 7.2 น้ำมันเบนซิน (ลิตร) | 7,520 | 745.07 | 31.48 | 29.84 | ส.ค. | 33.42 | AUG |
| 7.3 น้ำมันเครื่องบิน (ลิตร) | 8,250 | 817.40 | 34.53 | 32.74 | ก.ย. | 33.28 | SEP |
| 7.4 น้ำมันก๊าด (ลิตร) | 8,250 | 817.40 | 34.53 | 32.74 | ต.ค. | 33.23 | OCT |
| 7.5 น้ำมันดีเซล (ลิตร) | 8,700 | 861.98 | 36.42 | 34.52 | | | |
| 7.6 น้ำมันเตา (ลิตร) | 9,500 | 941.24 | 39.77 | 37.70 | | | |
| 7.7 ยางมะตอย (ลิตร) | 9,840 | 974.93 | 41.19 | 39.05 | | | |
| 7.8 ปิโตรเลียมโค้ก (กก.) | 8,400 | 832.26 | 35.16 | 33.33 | | | |
| 8. ไฟฟ้า (กิโลวัตต์ชั่วโมง) | 860 | 85.21 | 3.60 | 3.41 | | | |
| 9. ถ่านหินนำเข้า (กก.) | 6,300 | 624.19 | 26.37 | 25.00 | | | |
| 10. ถ่านโค้ก (กก.) | 6,600 | 653.92 | 27.63 | 26.19 | | | |
| 11. แอนทราไซต์ (กก.) | 7,500 | 743.09 | 31.40 | 29.76 | | | |
| 12. ลิกไนต์ แม่เมาะ (กก.) | 2,500 | 247.70 | 10.47 | 9.92 | | | |
| 13. ฝุ่น (กก.) | 3,820 | 378.48 | 15.99 | 15.16 | | | |
| 14. ถ่านไม้ (กก.) | 6,900 | 683.64 | 28.88 | 27.38 | | | |
| 15. แกลบ (กก.) | 3,440 | 340.83 | 14.40 | 13.65 | | | |
| 16. กากอ้อย (กก.) | 1,800 | 178.34 | 7.53 | 7.14 | | | |
| 17. ยยะ (กก.) | 1,160 | 114.93 | 4.86 | 4.60 | | | |
| 18. ขี้เถ้า (กก.) | 2,600 | 257.60 | 10.88 | 10.32 | | | |
| 19. วัสดุเหลือใช้ ทางการเกษตร (กก.) | 3,030 | 300.21 | 12.68 | 12.02 | | | |
| 20. ก๊าซชีวภาพ (ลูกบาศก์เมตร) | 5,000 | 495.39 | 20.93 | 19.84 | | | |
| 21. เอทานอล (ลิตร) | 5,147 | 510.00 | 21.54 | 20.42 | | | |
| 22. ไบโอดีเซล (ลิตร) | 8,700 | 861.98 | 36.42 | 34.52 | | | |

| หน่วยทั่วไป GENERAL | | |
|--|----------------------------|---|
| 1 กิโลแคลอรี (KCAL) | = 4,186 | จูล (JOULES) |
| 1 ตันเทียบเท่า น้ำมันดิบ (TOE) | = 3.968 | บีทียู (BTU) |
| 1 บาร์เรล (BARREL) | = 10.093 | จิกะแคลอรี (GCAL) |
| 1 ลูกบาศก์เมตรของไม้ (CU.M. OF SOLID WOOD) | = 42.244 | จิกะจูล (GJ) |
| 1 ลูกบาศก์เมตรของถ่าน (CU.M. OF CHARCOAL) | = 40.047 X 10 ⁶ | บีทียู (BTU) |
| 5 กิโลกรัมของฝุ่น (KG. OF FUEL WOOD) | = 158.99 | ลิตร (LITRES) |
| 1 ลูกบาศก์เมตรของถ่าน (CU.M. OF CHARCOAL) | = 600 | กิโลกรัม (KG.) |
| 5 กิโลกรัมของฝุ่น (KG. OF FUEL WOOD) | = 250 | กิโลกรัม (KG.) |
| 1 ลิตรของก๊าซปิโตรเลียมเหลว (LITRE OF LPG) | = 1 | กิโลกรัมของถ่าน (KG. OF CHARCOAL PRODUCT) |
| 1 ลิตรของก๊าซปิโตรเลียมเหลว (LITRE OF LPG) | = 0.54 | กิโลกรัม (KG.) |



กรมพัฒนาพลังงานทดแทน
และอนุรักษ์พลังงาน
กระทรวงพลังงาน

รายงานสถานการณ์พลังงานของประเทศไทยฉบับนี้
รวบรวมและจัดทำโดย
กลุ่มบริการสารสนเทศและภูมิสารสนเทศ
ศูนย์เทคโนโลยีสารสนเทศและการสื่อสาร
กรมพัฒนาพลังงานทดแทนและอนุรักษ์พลังงาน
กระทรวงพลังงาน

ติดต่อ

กรมพัฒนาพลังงานทดแทนและอนุรักษ์พลังงาน

เลขที่ 17 ถนนพระรามที่ 1

เขตปทุมวัน กรุงเทพมหานคร 10330

0-2223-0021-9 ต่อ 1195

WWW.DEDE.GO.TH



เยี่ยมชมเว็บไซต์