

รายงานสถานการณ์ พลังงานของประเทศไทย

เบื้องต้น

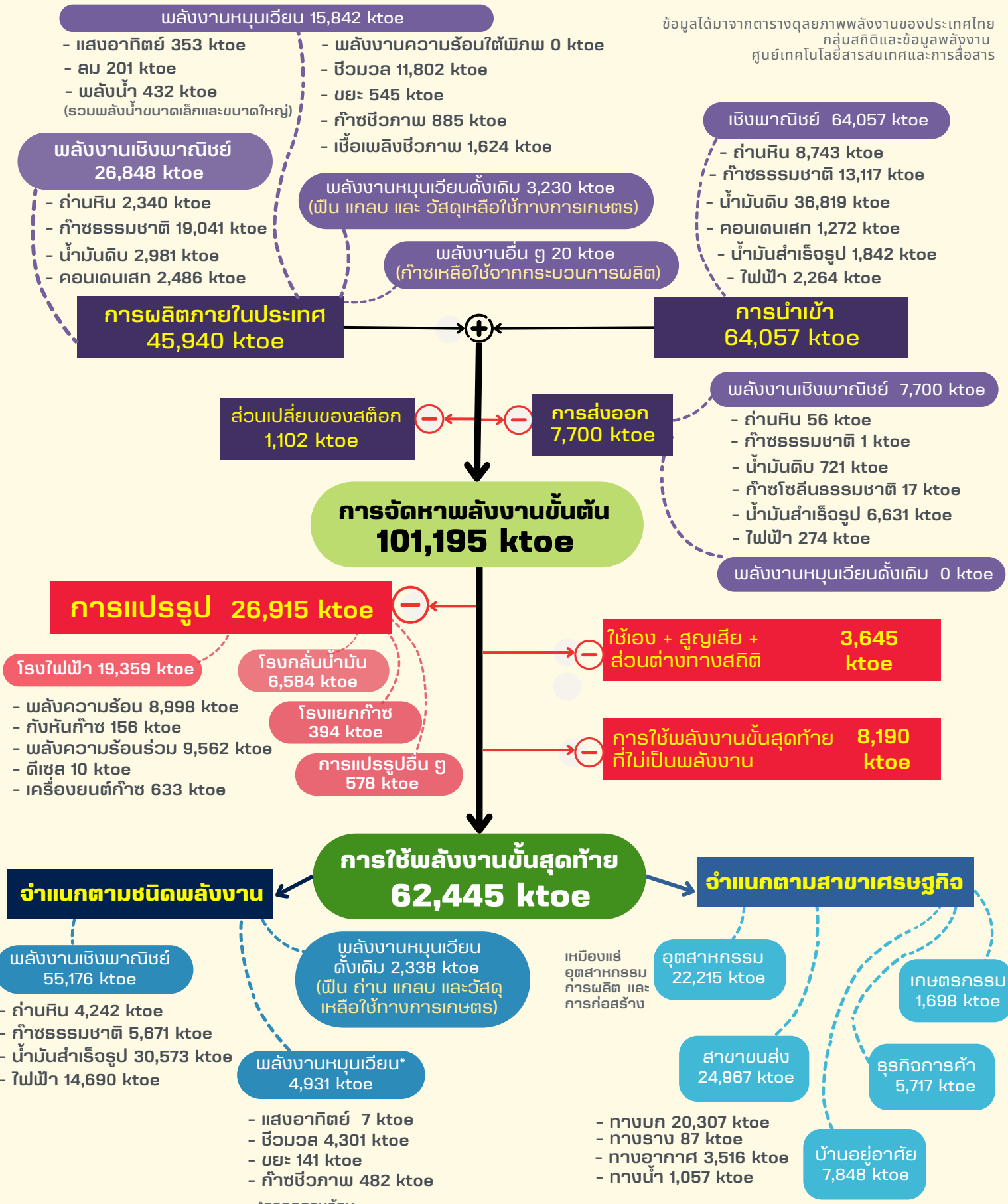
มกราคม - กันยายน 2567



สถานการณ์พลังงานในประเทศไทย

มกราคม - กันยายน 2567 เบื้องต้น

ข้อมูลได้มาจากตารางดุลยภาพพลังงานของประเทศไทย
กลุ่มสถิติและข้อมูลพลังงาน
ศูนย์เทคโนโลยีสารสนเทศและการสื่อสาร

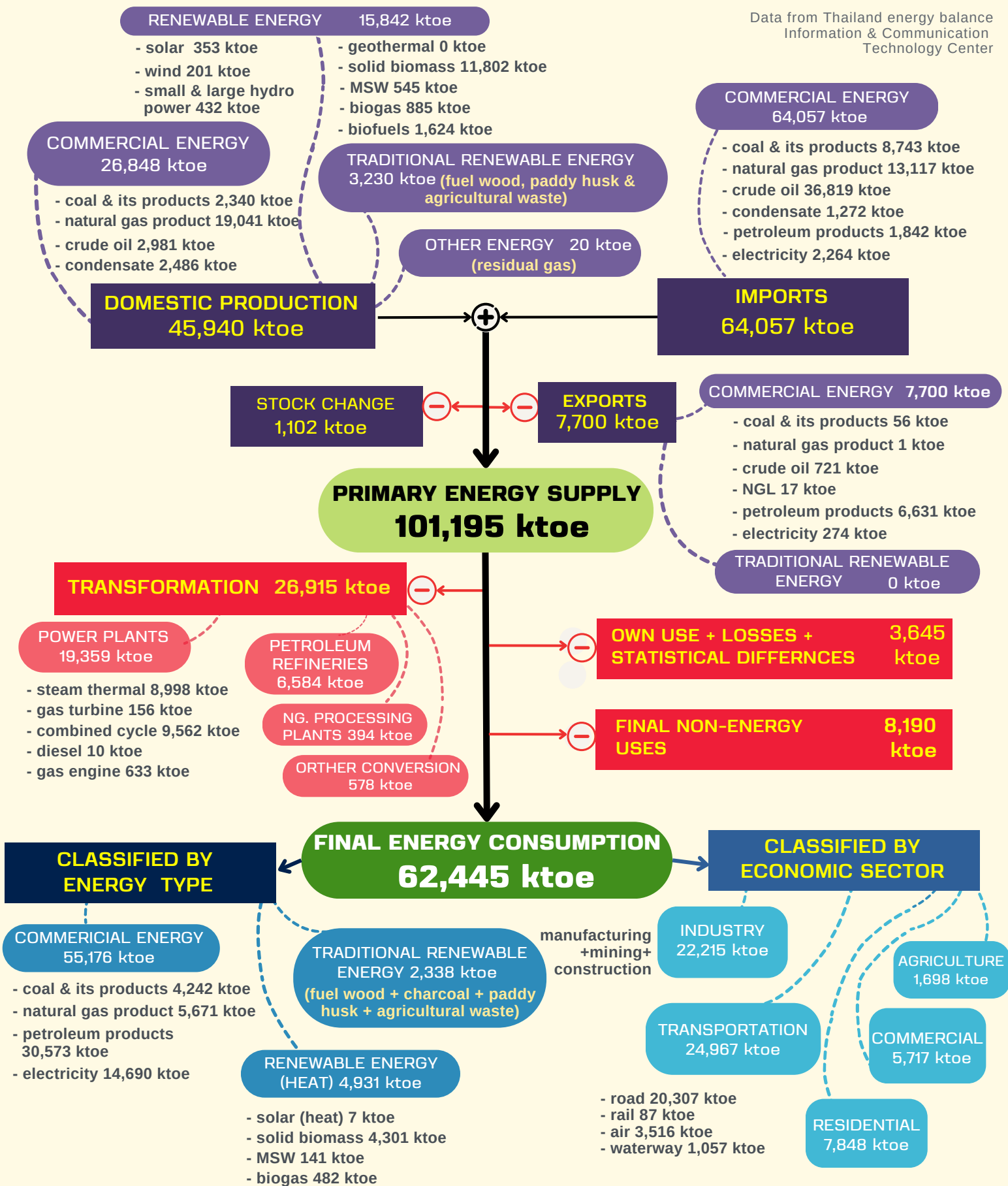


หมายเหตุ: "0" หมายถึง ตัวเลขที่มีค่าน้อยกว่า 0.5
"ktoe" หมายถึง พันตันเทียบเท่าน้ำมันดิบ (10³ ตันเทียบเท่าน้ำมันดิบ)

THAILAND ENERGY SITUATION

January - September 2024 ^{1/P}

Data from Thailand energy balance Information & Communication Technology Center



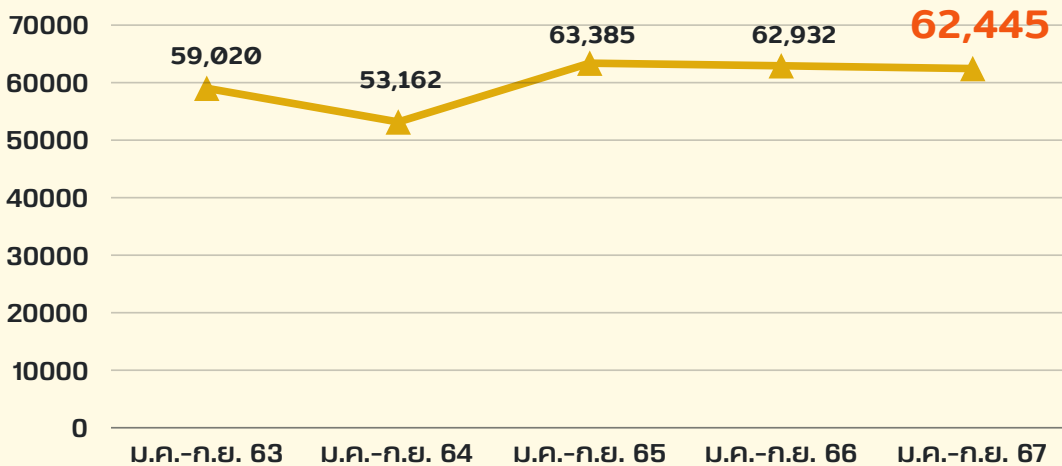
Notes: Data shown as "0" means figure is less than 0.5
 "ktoe" means kilo ton of oil equivalent (10 tons of oil equivalent).

ภาพรวมการใช้พลังงาน

มกราคม - กันยายน 2567 ^{เบื้องต้น}

ประเทศไทยมีการใช้พลังงานขั้นสุดท้ายในช่วงเดือน ม.ค. - ก.ย. ปี 2567 ปริมาณ 62,445 พันตันเทียบเท่าน้ำมันดิบ ลดลงร้อยละ 0.8 จากช่วงเดียวกันของปีก่อน โดยคิดเป็นมูลค่าการใช้พลังงานรวมกว่า 1,337,820 ล้านบาท

พันตันเทียบเท่าน้ำมันดิบ (ktoe)



การใช้พลังงาน
ขั้นสุดท้าย

ลดลงจาก
ช่วงเดียวกันของปีก่อน

0.8 %

ในช่วงเดือน ม.ค. - ก.ย. 2567 ประเทศไทยมีการนำเข้าพลังงานคิดเป็นมูลค่ากว่า 1,168,548 ล้านบาท พบว่า มีการนำเข้าน้ำมันดิบมากที่สุด คิดเป็นสัดส่วนร้อยละ 71.40 ของมูลค่าการนำเข้าพลังงานทั้งหมด และมีการส่งออกพลังงาน คิดเป็นมูลค่ากว่า 111,999 ล้านบาท พบว่า มีการส่งออกน้ำมันสำเร็จรูปมากที่สุด คิดเป็นสัดส่วนร้อยละ 85.61 ของมูลค่าการส่งออกพลังงานทั้งหมด

รายงานสภาวะเศรษฐกิจไทย

เศรษฐกิจไทยในเดือนกันยายน ปี 2567 ชะลอตัวลงตามการส่งออกสินค้าที่ลดลงหลังจากเร่งไปในเดือนก่อน

- ด้านการบริโภคภาคเอกชนลดลงโดยเฉพาะหมวดสินค้าคงทน
- ด้านการลงทุนภาคเอกชนทรงตัว
- ด้านการผลิตภาคอุตสาหกรรมลดลง
- ด้านการใช้จ่ายภาครัฐขยายตัวจากทั้งรายจ่ายประจำและการลงทุนของรัฐบาลกลาง ขณะที่รายจ่ายลงทุนของรัฐวิสาหกิจหดตัวจากโครงการด้านคมนาคมทางรางเป็นสำคัญ

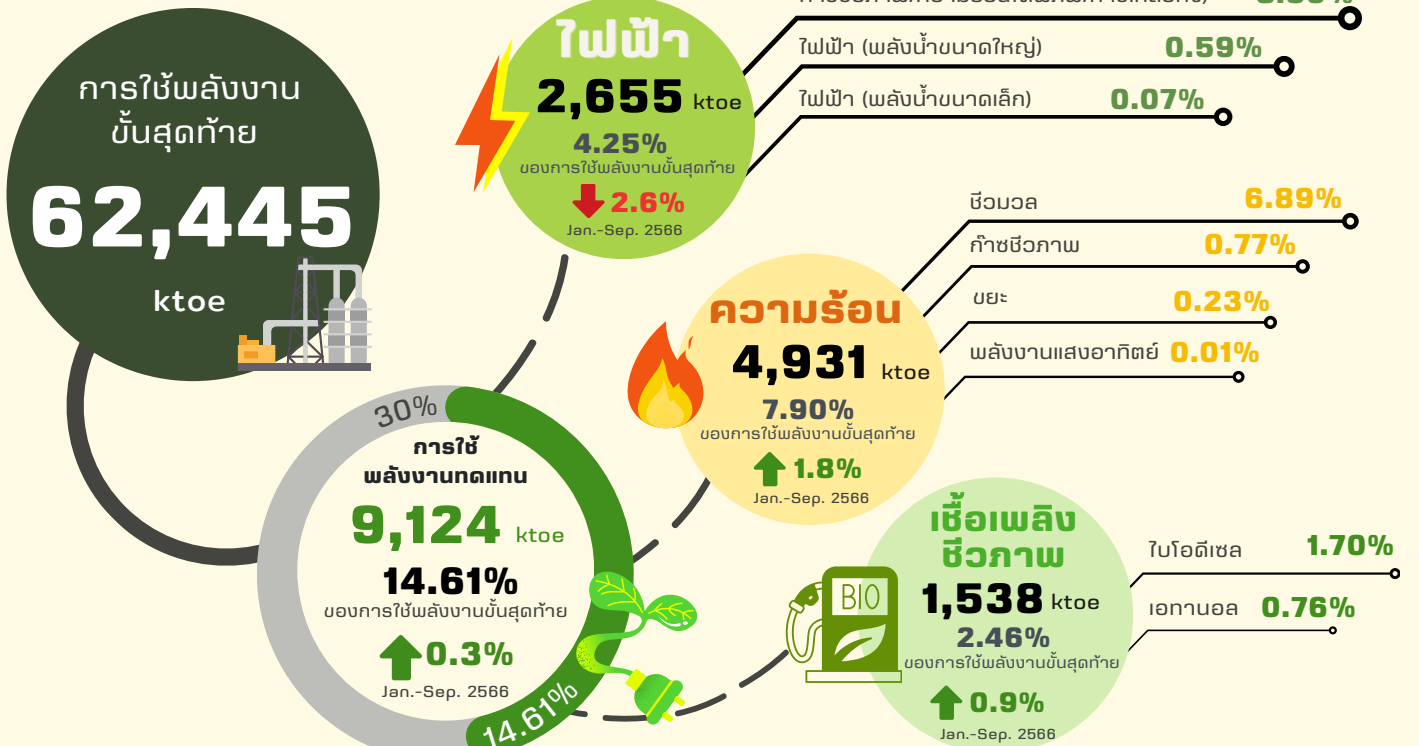
เสถียรภาพเศรษฐกิจ

- อัตราเงินเฟ้อทั่วไปเพิ่มขึ้นจากเดือนก่อนในทุกหมวด
- อัตราเงินเฟ้อพื้นฐานเพิ่มขึ้นจากราคาอาหารสำเร็จรูปเป็นสำคัญ
- ด้านตลาดแรงงานทรงตัวจากเดือนก่อนตามการจ้างงานทั้งในภาคการผลิตและบริการ
- ดุลบัญชีเดินสะพัดเกินดุลลดลงตามดุลบริการ รายได้ และเงินโอน ขณะที่ดุลการค้าเกินดุลใกล้เคียงกับเดือนก่อน

ที่มา : แกลงข่าวและรายงานเศรษฐกิจและการเงินเดือนกันยายน ปี 2567
<https://www.bot.or.th/th/news-and-media/news/news-20241031.html>

สถานการณ์ด้านพลังงานทดแทน

มกราคม - กันยายน 2567 ^{เบื้องต้น}



หมายเหตุ : * รวมการผลิตไฟฟ้านอกระบบ (Off Grid)
ที่มา : ผลการดำเนินงานด้านพลังงานทดแทน ม.ค.-ก.ย. 2567

ประเทศไทยมีเป้าหมายในการเพิ่มสัดส่วนการใช้พลังงานทดแทน และพลังงานทางเลือกต่อการใช้พลังงานขั้นสุดท้าย ที่ร้อยละ 30 ภายในปี พ.ศ. 2580 (AEDP2018) โดยในช่วง ม.ค. - ก.ย. ของปี 2567 ประเทศไทย มีการใช้พลังงานขั้นสุดท้าย 62,445 ktoe เป็นพลังงานทดแทนจำนวน 9,124 ktoe คิดเป็นสัดส่วนการใช้พลังงานทดแทนร้อยละ 14.61 ของการใช้พลังงานขั้นสุดท้าย โดยเพิ่มขึ้นร้อยละ 0.3 จากช่วงเดียวกันของปีก่อน

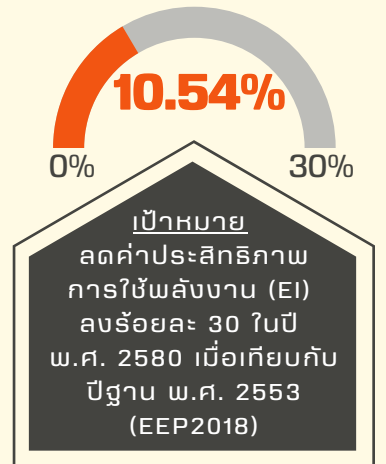
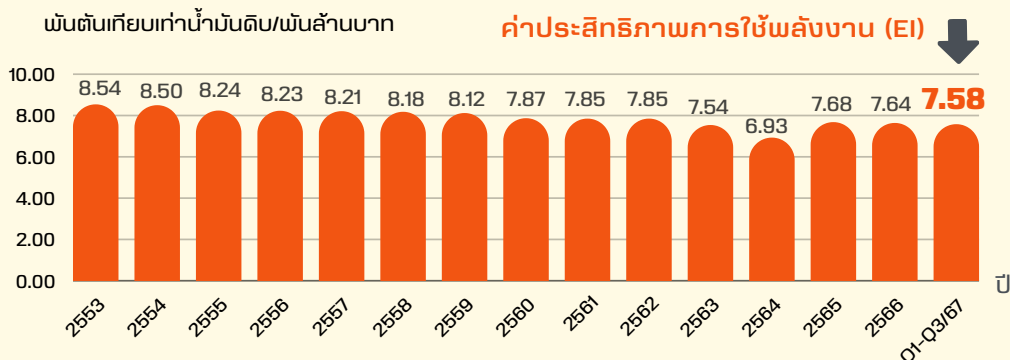
จากผลการดำเนินงานด้านพลังงานทดแทน พบว่า มีการใช้พลังงานทดแทนในการผลิตไฟฟ้าปริมาณ 2,655 ktoe การใช้พลังงานความร้อนจากพลังงานทดแทนปริมาณ 4,931 ktoe การใช้เชื้อเพลิงชีวภาพจากพลังงานทดแทนปริมาณ 1,538 ktoe

สถานการณ์ด้านการอนุรักษ์พลังงาน

ไตรมาสที่ 1-3/2567 ^{เบื้องต้น}

สถานการณ์การอนุรักษ์พลังงานของประเทศไทยในไตรมาสที่ 1-3/2567 พบว่า มีการใช้พลังงานขั้นสุดท้าย 62,445 ktoe ขณะที่ผลิตภัณฑ์มวลรวมภายในประเทศ (Gross Domestic Product : GDP) มีมูลค่า 8,237,701 ล้านบาท ส่งผลให้ค่าประสิทธิภาพการใช้พลังงาน (Energy Intensity : EI) มีค่าอยู่ที่ 7.58 ktoe/พันล้านบาท

ด้านผลการประหยัดพลังงาน ตั้งแต่ปี พ.ศ. 2554 - 2566 พบว่า ดัชนีชี้วัดประสิทธิภาพการใช้พลังงานปี 2566 อยู่ที่ 7.64 ktoe/พันล้านบาท ซึ่งลดลงร้อยละ 10.54 เมื่อเทียบกับปีฐาน พ.ศ. 2553 คิดเป็นผลการประหยัดพลังงาน 9,683 ktoe



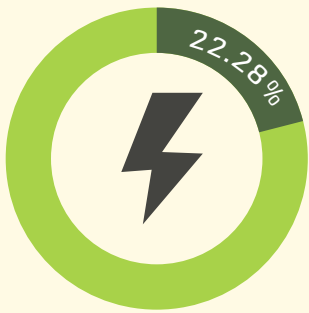
ที่มา : ผลการดำเนินงานด้านการอนุรักษ์พลังงาน ไตรมาสที่ 1-3/2567

สถานการณ์สัดส่วนการใช้พลังงานทดแทน

เบื้องต้น

มกราคม - กันยายน 2567

สัดส่วน
กำลังการผลิตติดตั้งไฟฟ้า
จากพลังงานทดแทน



กำลังการผลิตติดตั้งไฟฟ้า
จากพลังงานทดแทน

12,840.33 MW

กำลังการผลิตติดตั้งไฟฟ้า (รวม)

57,624.97 MW

สัดส่วน
การใช้พลังงานทดแทน
ในการผลิตไฟฟ้า
ต่อการใช้ไฟฟ้ารวม



การใช้พลังงานทดแทน
ในการผลิตไฟฟ้า

2,655.23 ktoe

การใช้ไฟฟ้า (รวม)

14,690.00 ktoe

สัดส่วน
การใช้พลังงานความร้อน
จากพลังงานทดแทน



การใช้พลังงานความร้อน
จากพลังงานทดแทน

4,930.96 ktoe

การใช้พลังงานความร้อน (รวม)

22,787.73 ktoe



สัดส่วน
การใช้พลังงานความร้อน
จากพลังงานทดแทน
(ภาคอุตสาหกรรมการผลิต)



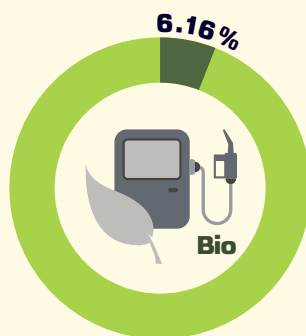
การใช้พลังงานความร้อน
จากพลังงานทดแทน

4,930.96 ktoe

การใช้พลังงานความร้อน
ในภาคอุตสาหกรรมการผลิต

22,012.00 ktoe

สัดส่วน
การใช้เชื้อเพลิงชีวภาพ



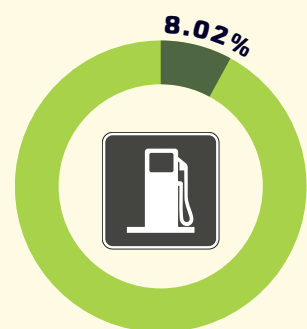
การใช้เชื้อเพลิงชีวภาพ

1,538.27 ktoe

ใช้น้ำมันเชื้อเพลิง
ในภาคขนส่ง (รวม)

24,967.00 ktoe

สัดส่วน
การใช้เชื้อเพลิงชีวภาพ
(เบนซินและดีเซล)



การใช้เชื้อเพลิงชีวภาพ

1,538.27 ktoe

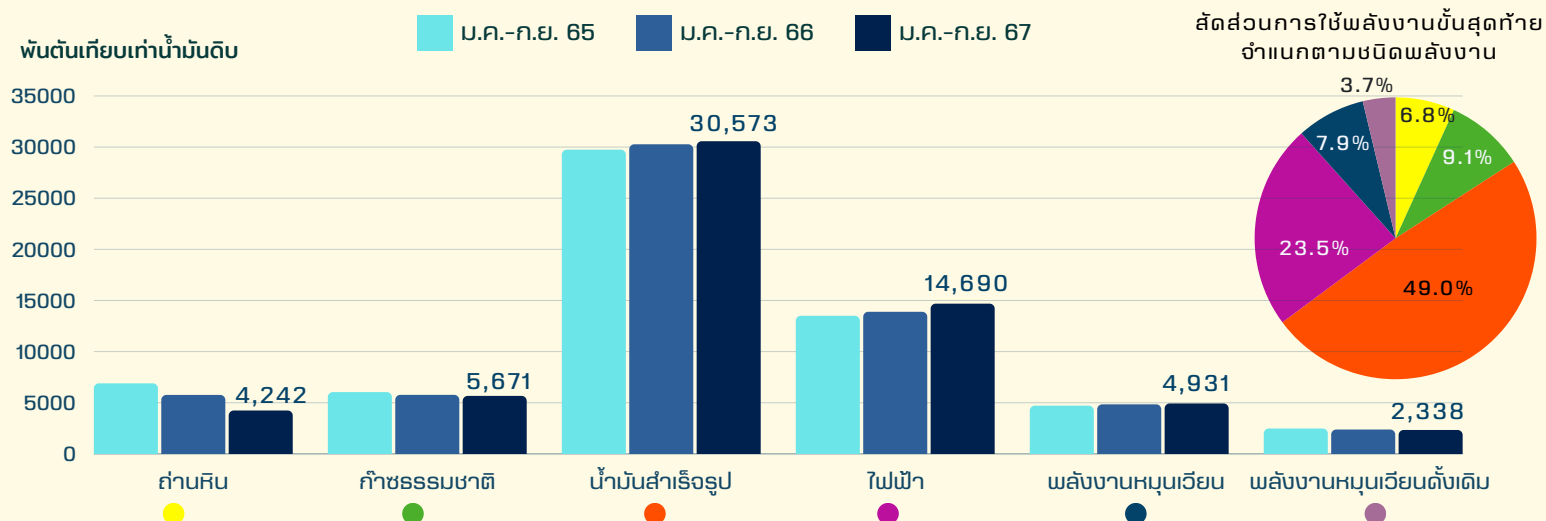
ใช้น้ำมันเบนซินและดีเซล
ในภาคขนส่ง

19,175.00 ktoe

การใช้พลังงานขั้นสุดท้าย (Final Energy Consumption : FEC)

จำแนกตามชนิดพลังงาน มกราคม - กันยายน 2567 เบื้องต้น

การใช้พลังงานขั้นสุดท้าย จำแนกตามชนิดพลังงาน	ปริมาณ (พันตันเทียบเท่าน้ำมันดิบ)			อัตราการเปลี่ยนแปลง (ร้อยละ)	
	ม.ค.-ก.ย. 65	ม.ค.-ก.ย. 66	เบื้องต้น	ม.ค.-ก.ย. 66 เทียบกับ ม.ค.-ก.ย. 65	ม.ค.-ก.ย. 67 เทียบกับ ม.ค.-ก.ย. 66
			ม.ค.-ก.ย. 67		
การใช้พลังงานขั้นสุดท้าย (รวม)	63,385	62,932	62,445	(0.7)	(0.8)
- เจริญพาณิชย์	56,189	55,705	55,176	(0.9)	(0.9)
ผ่านหิน	6,897	5,765	4,242	(16.4)	(26.4)
ก๊าซธรรมชาติ	6,041	5,772	5,671	(4.5)	(1.7)
น้ำมันสำเร็จรูป	29,748	30,274	30,573	1.8	1.0
ไฟฟ้า	13,503	13,894	14,690	2.9	5.7
- พลังงานหมุนเวียน ^{1/}	4,715	4,845	4,931	2.8	1.8
- พลังงานหมุนเวียนดั้งเดิม ^{2/}	2,481	2,382	2,338	(4.0)	(1.8)

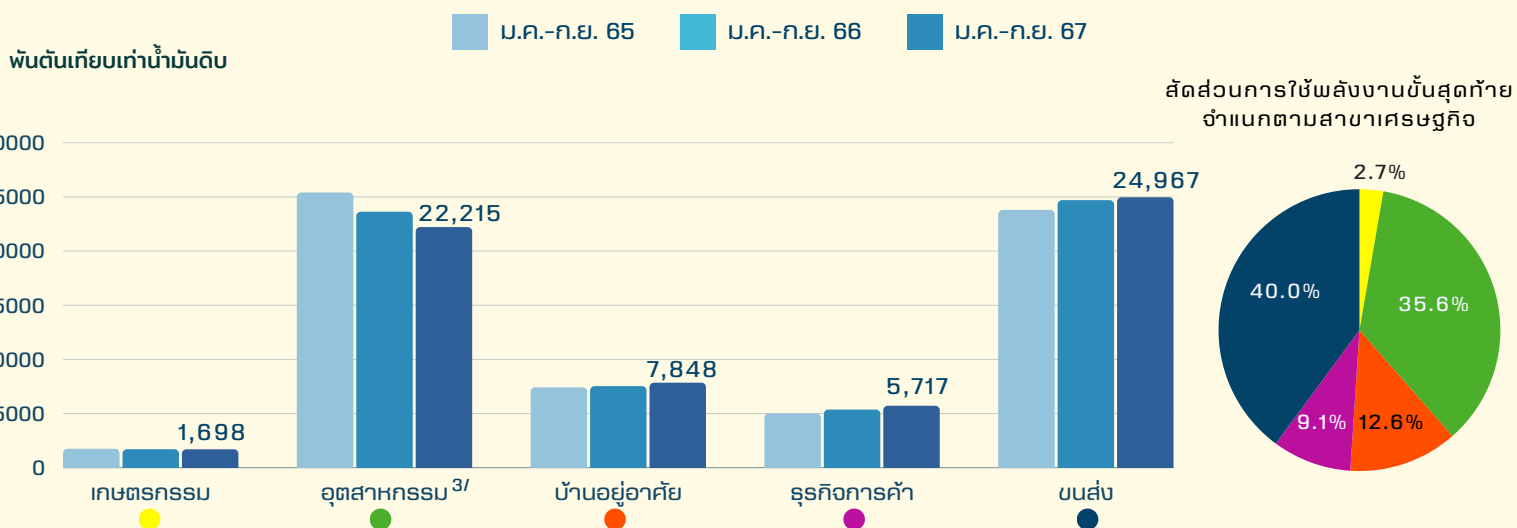


การใช้พลังงานขั้นสุดท้ายมีปริมาณ 62,445 ktoe มีอัตราการลดลงร้อยละ 0.8 จากช่วงเดียวกันของปีก่อน แบ่งเป็น การใช้พลังงานเชิงพาณิชย์ 55,176 ktoe คิดเป็นสัดส่วนหลักร้อยละ 88.4 ของการใช้พลังงานขั้นสุดท้าย มีอัตราการลดลงร้อยละ 0.9 ประกอบด้วย ผ่านหิน 4,242 ktoe คิดเป็นสัดส่วนร้อยละ 6.8 มีอัตราการลดลงร้อยละ 26.4 ก๊าซธรรมชาติ 5,671 ktoe คิดเป็นสัดส่วนร้อยละ 9.1 มีอัตราการลดลงร้อยละ 1.7 น้ำมันสำเร็จรูปมีปริมาณการใช้พลังงานมากที่สุด 30,573 ktoe คิดเป็นสัดส่วนร้อยละ 49.0 มีอัตราเพิ่มขึ้นร้อยละ 1.0 และไฟฟ้า 14,690 ktoe คิดเป็นสัดส่วนร้อยละ 23.5 มีอัตราเพิ่มขึ้นร้อยละ 5.7 ส่วนการใช้พลังงานหมุนเวียน 4,931 ktoe คิดเป็นสัดส่วนร้อยละ 7.9 มีอัตราเพิ่มขึ้นร้อยละ 1.8 และการใช้พลังงานหมุนเวียนดั้งเดิม 2,338 ktoe คิดเป็นสัดส่วนร้อยละ 3.7 มีอัตราการลดลงร้อยละ 1.8

หมายเหตุ
 1/ พลังงานหมุนเวียน ประกอบด้วย พลังงานแสงอาทิตย์ (ความร้อน) ชีวมวล (ฟืน แกลบ กากอ้อย วัสดุเหลือใช้ทางการเกษตร) ชยะ และก๊าซชีวภาพ
 2/ พลังงานหมุนเวียนดั้งเดิม ประกอบด้วย ฟืน ผ่าน แกลบ และวัสดุเหลือใช้ทางการเกษตร ที่ใช้ในบ้านอยู่อาศัยและอุตสาหกรรมครัวเรือน

การใช้พลังงานขั้นสุดท้าย (Final Energy Consumption : FEC) จำแนกตามสาขาเศรษฐกิจ มกราคม - กันยายน 2567 ^{เบื้องต้น}

การใช้พลังงานขั้นสุดท้าย จำแนกตามสาขาเศรษฐกิจ	ปริมาณ (พันตันเทียบเท่าน้ำมันดิบ)			อัตราการเปลี่ยนแปลง (ร้อยละ)	
	ม.ค.-ก.ย. 65	ม.ค.-ก.ย. 66	เบื้องต้น	ม.ค.-ก.ย. 66 เทียบกับ ม.ค.-ก.ย. 65	ม.ค.-ก.ย. 67 เทียบกับ ม.ค.-ก.ย. 66
			ม.ค.-ก.ย. 67		
1. สาขาเกษตรกรรม	1,746	1,705	1,698	(2.3)	(0.4)
2. สาขาอุตสาหกรรม ^{3/}	25,406	23,631	22,215	(7.0)	(6.0)
3. สาขาบ้านอยู่อาศัย	7,420	7,529	7,848	1.5	4.2
4. สาขารุขกิจการค้า	5,014	5,366	5,717	7.0	6.5
5. สาขามนส่ง	23,799	24,701	24,967	3.8	1.1
รวม	63,385	62,932	62,445	(0.7)	(0.8)



การใช้พลังงานขั้นสุดท้าย 62,445 ktoe มีอัตราลดลงร้อยละ 0.8 จากช่วงเดียวกันของปีก่อน โดยมีการใช้พลังงานขั้นสุดท้ายในสาขาเกษตรกรรม 1,698 ktoe คิดเป็นสัดส่วนร้อยละ 2.7 ของการใช้พลังงานขั้นสุดท้าย มีอัตราลดลงร้อยละ 0.4 สาขาอุตสาหกรรม 22,215 ktoe คิดเป็นสัดส่วนร้อยละ 35.6 มีอัตราลดลงร้อยละ 6.0 สาขาบ้านอยู่อาศัย 7,848 ktoe คิดเป็นสัดส่วนร้อยละ 12.6 มีอัตราเพิ่มขึ้นร้อยละ 4.2 สาขารุขกิจการค้า 5,717 ktoe คิดเป็นสัดส่วนร้อยละ 9.1 มีอัตราเพิ่มขึ้นร้อยละ 6.5 และสาขามนส่งมีปริมาณการใช้พลังงานมากที่สุด 24,967 ktoe คิดเป็นสัดส่วนร้อยละ 40.0 มีอัตราเพิ่มขึ้นร้อยละ 1.1

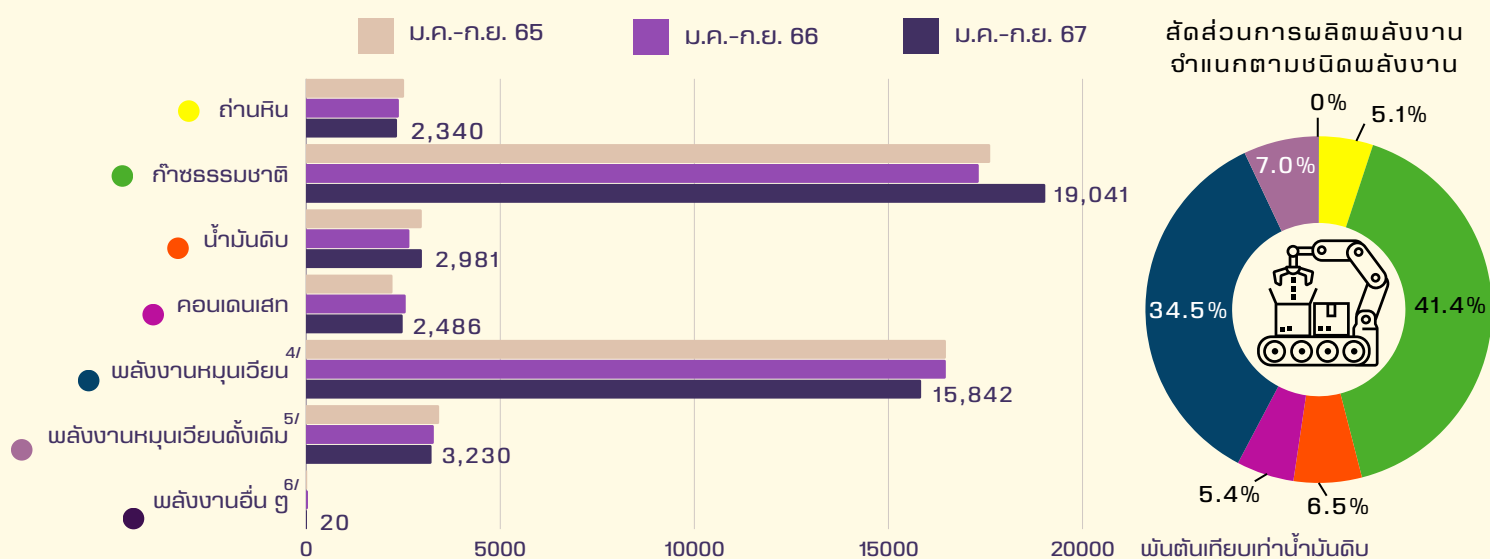
หมายเหตุ

^{3/} สาขาอุตสาหกรรม ประกอบด้วย อุตสาหกรรมการผลิต 22,012 ktoe เหมืองแร่ 100 ktoe และก่อสร้าง 103 ktoe

การผลิตพลังงาน (Domestic Product : DP) เบื้องต้น

จำแนกตามชนิดพลังงาน มกราคม - กันยายน 2567

การผลิตพลังงาน จำแนกตามชนิดพลังงาน	ปริมาณ (พันตันเทียบเท่าน้ำมันดิบ)			อัตราการเปลี่ยนแปลง (ร้อยละ)	
	ม.ค.-ก.ย. 65	ม.ค.-ก.ย. 66	เบื้องต้น	ม.ค.-ก.ย. 66 เทียบกับ ม.ค.-ก.ย. 65	ม.ค.-ก.ย. 67 เทียบกับ ม.ค.-ก.ย. 66
			ม.ค.-ก.ย. 67		
การผลิตพลังงาน (รวม)	45,278	44,750	45,940	(1.2)	2.7
- เติงพาณิชย์	25,346	24,938	26,848	(1.6)	7.7
ถ่านหิน	2,522	2,388	2,340	(5.3)	(2.0)
ก๊าซธรรมชาติ	17,622	17,327	19,041	(1.7)	9.9
น้ำมันดิบ	2,978	2,659	2,981	(10.7)	12.1
คอนเดนเสท	2,224	2,564	2,486	15.3	(3.0)
- พลังงานหมุนเวียน ^{4/}	16,481	16,478	15,842	(0)	(3.9)
- พลังงานหมุนเวียนดั้งเดิม ^{5/}	3,425	3,288	3,230	(4.0)	(1.8)
- พลังงานอื่น ๆ ^{6/}	26	46	20	76.9	(56.5)



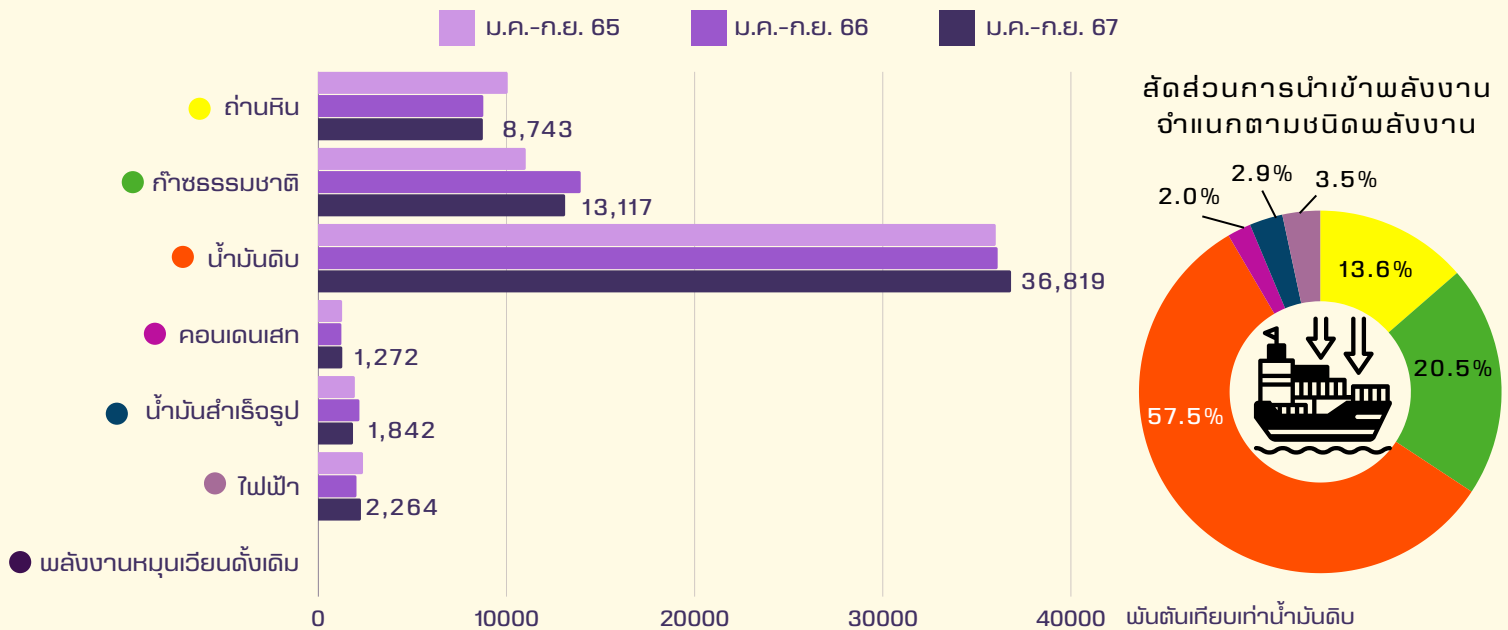
การผลิตพลังงานมีปริมาณทั้งหมด 45,940 ktoe มีอัตราเพิ่มขึ้นร้อยละ 2.7 จากช่วงเดียวกันของปีก่อน โดยมีการผลิตพลังงานเชิงพาณิชย์ปริมาณ 26,848 ktoe คิดเป็นสัดส่วนร้อยละ 58.4 ของการผลิตพลังงานทั้งหมด มีอัตราเพิ่มขึ้นร้อยละ 7.7 ประกอบด้วย ถ่านหิน 2,340 ktoe คิดเป็นสัดส่วนร้อยละ 5.1 มีอัตราลดลงร้อยละ 2.0 มีการผลิตก๊าซธรรมชาติมากที่สุด 19,041 ktoe คิดเป็นสัดส่วนร้อยละ 41.4 มีอัตราเพิ่มขึ้นร้อยละ 9.9 น้ำมันดิบ 2,981 ktoe คิดเป็นสัดส่วนร้อยละ 6.5 มีอัตราเพิ่มขึ้นร้อยละ 12.1 คอนเดนเสท 2,486 ktoe คิดเป็นสัดส่วนร้อยละ 5.4 มีอัตราลดลงร้อยละ 3.0 มีการผลิตพลังงานหมุนเวียน 15,842 ktoe คิดเป็นสัดส่วนร้อยละ 34.5 มีอัตราลดลงร้อยละ 3.9 มีการผลิตพลังงานหมุนเวียนดั้งเดิมปริมาณ 3,230 ktoe คิดเป็นสัดส่วนร้อยละ 7.0 มีอัตราลดลงร้อยละ 1.8 และมีการผลิตพลังงานอื่น ๆ ปริมาณ 20 ktoe คิดเป็นสัดส่วนน้อยกว่าร้อยละ 0.5 มีอัตราลดลงร้อยละ 56.5

หมายเหตุ 4/ พลังงานหมุนเวียน ประกอบด้วย พลังงานหมุนเวียน (พลังงานแสงอาทิตย์ พลังงานลม พลังน้ำขนาดเล็ก พลังน้ำขนาดใหญ่ พลังงานความร้อนใต้พิภพ ชีวมวล (ฟืน แกลบ กากอ้อย วัสดุเหลือใช้ทางการเกษตร และแบล็คลิคโค) ชยะ ก๊าซชีวภาพ เชื้อเพลิงชีวภาพ (เอทานอลและไบโอดีเซล)
5/ พลังงานหมุนเวียนดั้งเดิม ประกอบด้วย ฟืน ถ่าน แกลบ และวัสดุเหลือใช้ทางการเกษตร
6/ พลังงานอื่น ๆ ประกอบด้วย ก๊าซเหลือใช้จากระบวนการผลิต
"0" หมายถึง ตัวเลขที่มีค่าน้อยกว่า 0.5

การนำเข้าพลังงาน (Imports)

จำแนกตามชนิดพลังงาน มกราคม - กันยายน 2567 เบื้องต้น

การนำเข้าพลังงาน จำแนกตามชนิดพลังงาน	ปริมาณ (พันตันเทียบเท่าน้ำมันดิบ)			อัตราการเปลี่ยนแปลง (ร้อยละ)	
	ม.ค.-ก.ย. 65	ม.ค.-ก.ย. 66	เบื้องต้น	ม.ค.-ก.ย. 66 เทียบกับ ม.ค.-ก.ย. 65	ม.ค.-ก.ย. 67 เทียบกับ ม.ค.-ก.ย. 66
			ม.ค.-ก.ย. 67		
การนำเข้าพลังงาน (รวม)	62,672	64,253	64,057	2.5	(0.3)
- เติงพาณิชย์	62,672	64,253	64,057	2.5	(0.3)
ถ่านหิน	10,066	8,768	8,743	(12.9)	(0.3)
ก๊าซธรรมชาติ	11,023	13,944	13,117	26.5	(5.9)
น้ำมันดิบ	36,006	36,107	36,819	0.3	2.0
คอนเดนเสท	1,263	1,224	1,272	(3.1)	3.9
น้ำมันสำเร็จรูป	1,940	2,183	1,842	12.5	(15.6)
ไฟฟ้า	2,374	2,027	2,264	(14.6)	11.7
- พลังงานหมุนเวียนดั้งเดิม	0	-	-	(100.0)	-



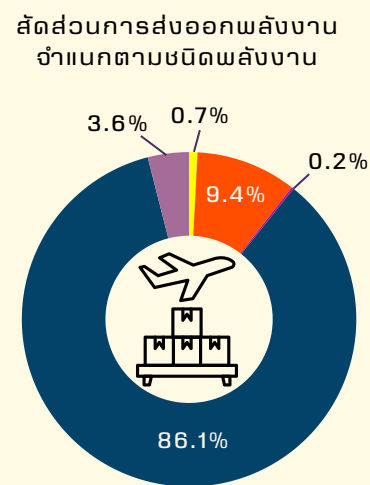
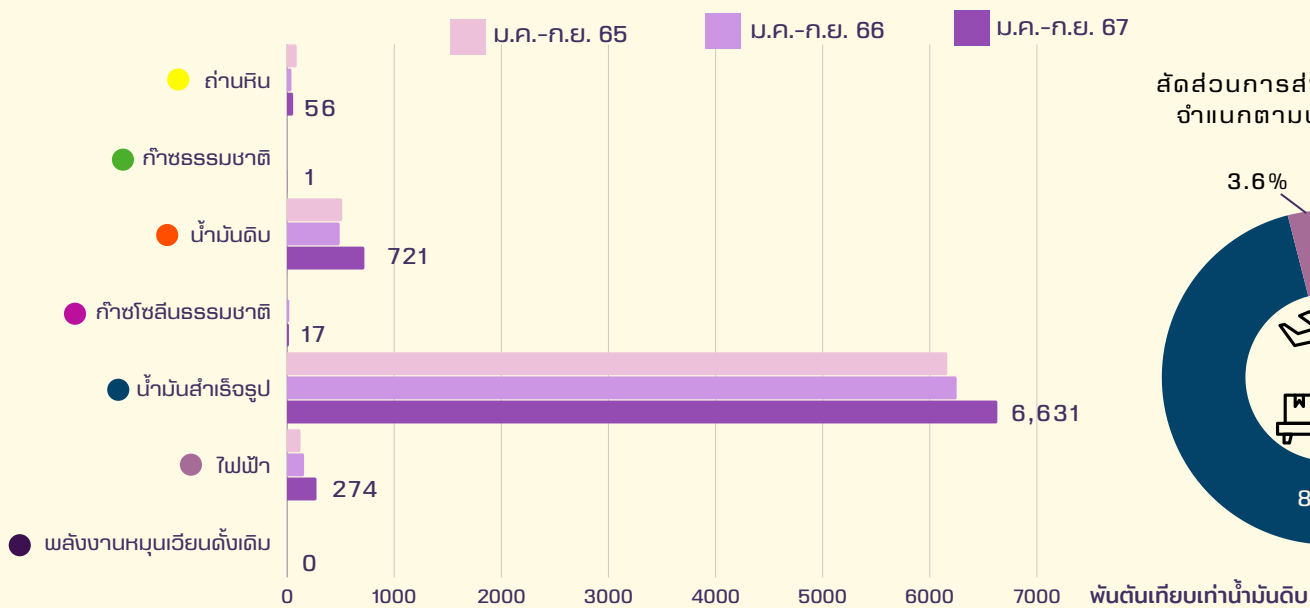
การนำเข้าพลังงาน มีปริมาณทั้งหมด 64,057 ktoe มีอัตราลดลงร้อยละ 0.3 จากช่วงเดียวกันของปีก่อน โดยเป็นการนำเข้าพลังงานเชิงพาณิชย์ทั้งหมด ประกอบด้วย ถ่านหิน 8,743 ktoe คิดเป็นสัดส่วนร้อยละ 13.6 มีอัตราลดลงร้อยละ 0.3 ก๊าซธรรมชาติ 13,117 ktoe คิดเป็นสัดส่วนร้อยละ 20.5 มีอัตราลดลงร้อยละ 5.9 น้ำมันดิบมีปริมาณการนำเข้ามากที่สุด 36,819 ktoe คิดเป็นสัดส่วนร้อยละ 57.5 มีอัตราเพิ่มขึ้นร้อยละ 2.0 คอนเดนเสท 1,272 ktoe คิดเป็นสัดส่วนร้อยละ 2.0 มีอัตราเพิ่มขึ้นร้อยละ 3.9 น้ำมันสำเร็จรูป 1,842 ktoe คิดเป็นสัดส่วนร้อยละ 2.9 มีอัตราลดลงร้อยละ 15.6 และไฟฟ้า 2,264 ktoe คิดเป็นสัดส่วนร้อยละ 3.5 มีอัตราเพิ่มขึ้นร้อยละ 11.7 และไม่มี การนำเข้าพลังงานหมุนเวียนดั้งเดิม

หมายเหตุ "0" หมายถึง ตัวเลขที่มีค่าน้อยกว่า 0.5

การส่งออกพลังงาน (Exports)

จำแนกตามชนิดพลังงาน มกราคม - กันยายน 2567 เบื้องต้น

การส่งออกพลังงาน จำแนกตามชนิดพลังงาน	ปริมาณ (พันตันเทียบเท่าน้ำมันดิบ)			อัตราการเปลี่ยนแปลง (ร้อยละ)	
	ม.ค.-ก.ย. 65	ม.ค.-ก.ย. 66	เบื้องต้น	ม.ค.-ก.ย. 66 เทียบกับ ม.ค.-ก.ย. 65	ม.ค.-ก.ย. 67 เทียบกับ ม.ค.-ก.ย. 66
			ม.ค.-ก.ย. 67		
การส่งออกพลังงาน (รวม)	6,893	6,960	7,700	1.0	10.6
- เบริงพาณิชย์	6,893	6,960	7,700	1.0	10.6
ถ่านหิน	89	40	56	(55.1)	40.0
ก๊าซธรรมชาติ	-	-	1	-	0
น้ำมันดิบ	514	491	721	(4.5)	46.8
ก๊าซโซลีนธรรมชาติ	2	20	17	900.0	(15.0)
น้ำมันสำเร็จรูป	6,163	6,251	6,631	1.4	6.1
ไฟฟ้า	125	158	274	26.4	73.4
- พลังงานหมุนเวียนดั้งเดิม	0	0	0	0	0

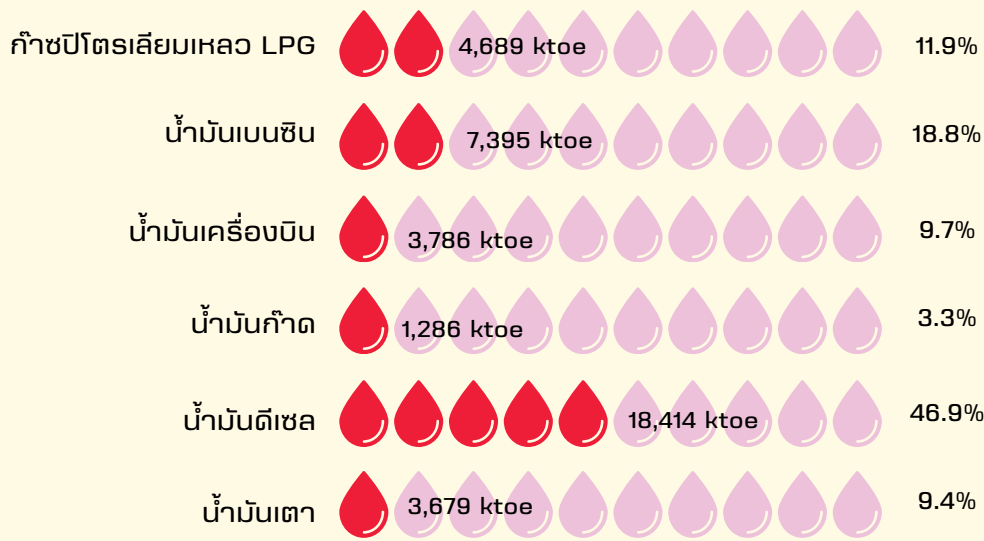


การส่งออกพลังงาน มีปริมาณทั้งหมด 7,700 ktoe มีอัตราเพิ่มขึ้นร้อยละ 10.6 จากช่วงเดียวกันของปีก่อน เป็นการส่งออกพลังงานเชิงพาณิชย์ทั้งหมด ประกอบด้วย ถ่านหิน 56 ktoe คิดเป็นสัดส่วนร้อยละ 0.7 มีอัตราเพิ่มขึ้นร้อยละ 40.0 ก๊าซธรรมชาติมีปริมาณ 1 ktoe คิดเป็นสัดส่วนร้อยละ 0.2 มีอัตราลดลงร้อยละ 15.0 น้ำมันสำเร็จรูปมีปริมาณการส่งออกมากที่สุด 6,631 ktoe คิดเป็นสัดส่วนร้อยละ 86.1 มีอัตราเพิ่มขึ้นร้อยละ 6.1 และไฟฟ้า 274 ktoe คิดเป็นสัดส่วนร้อยละ 3.6 มีอัตราเพิ่มขึ้นร้อยละ 73.4 และมีการส่งออกพลังงานหมุนเวียนดั้งเดิมน้อยกว่า 0.5 ktoe

หมายเหตุ "0" หมายถึง ตัวเลขที่มีค่าน้อยกว่า 0.5
"0" หมายถึง ไม่สามารถหาค่าได้

การผลิตน้ำมันสำเร็จรูป

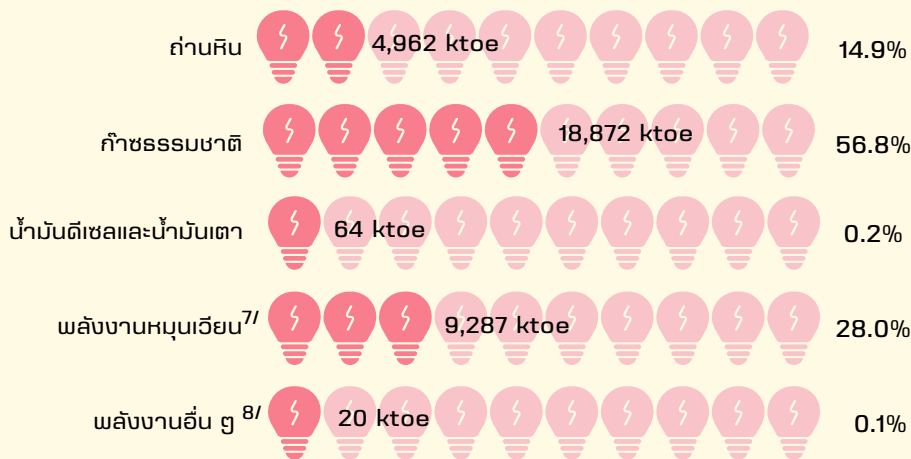
มกราคม - กันยายน 2567 ^{เบื้องต้น}



ปัจจุบันประเทศไทยมีโรงกลั่นน้ำมันรวม 7 โรง มีกำลังการกลั่นรวมทั้งสิ้น 1,244,500 บาร์เรลต่อวัน นอกจากนี้ยังมีโรงแยกก๊าซธรรมชาติ 6 โรง มีขนาดกำลังการผลิตรวม 2,870 ล้านลูกบาศก์ฟุตต่อวัน และโรงแยกก๊าซปตท. สผ.สยาม ซึ่งทำการผลิตก๊าซปิโตรเลียมเหลวเป็นหลักอีก 1 โรง มีขนาด 163.3 ล้านลูกบาศก์ฟุตต่อวัน โดยพบว่า มีการผลิตก๊าซปิโตรเลียมเหลว 4,689 ktoe คิดเป็นสัดส่วนร้อยละ 11.9 ของการผลิตน้ำมันสำเร็จรูปทั้งหมด น้ำมันเบนซิน 7,395 ktoe คิดเป็นสัดส่วนร้อยละ 18.8 น้ำมันเครื่องบิน 3,786 ktoe คิดเป็นสัดส่วนร้อยละ 9.7 น้ำมันก๊าด 1,286 ktoe คิดเป็นสัดส่วนร้อยละ 3.3 น้ำมันดีเซลมีปริมาณการผลิตมากที่สุด 18,414 ktoe คิดเป็นสัดส่วนร้อยละ 46.9 และน้ำมันเตา 3,679 ktoe คิดเป็นสัดส่วนร้อยละ 9.4

การใช้เชื้อเพลิงในการผลิตไฟฟ้า

มกราคม - กันยายน 2567 ^{เบื้องต้น}



การใช้เชื้อเพลิงในการผลิตไฟฟ้าจากถ่านหิน 4,962 ktoe คิดเป็นสัดส่วนร้อยละ 14.9 ของการใช้เชื้อเพลิงในการผลิตไฟฟ้าทั้งหมด ก๊าซธรรมชาติมีปริมาณการใช้มากที่สุด 18,872 ktoe คิดเป็นสัดส่วนร้อยละ 56.8 น้ำมันดีเซลและน้ำมันเตา 64 ktoe คิดเป็นสัดส่วนร้อยละ 0.2 พลังงานหมุนเวียน 9,287 ktoe คิดเป็นสัดส่วนร้อยละ 28.0 และพลังงานอื่น ๆ 20 ktoe คิดเป็นสัดส่วนร้อยละ 0.1

หมายเหตุ

7/ พลังงานหมุนเวียน ประกอบด้วย พลังงานแสงอาทิตย์ พลังงานลม พลังน้ำ พลังงานความร้อนใต้พิภพ ชีวมวล ชยะ และก๊าซชีวภาพ

8/ พลังงานอื่น ๆ คือ ก๊าซเหลือใช้จากกระบวนการผลิต (Residual Gas)

ปริมาณพลังงานของเชื้อเพลิง (ค่าความร้อนสุทธิ)

Energy content of fuel (Net Calorific value)

ประเภท	กิโล-แคลอรี /หน่วย (KCAL /UNIT)	ต้นเทียบเท่า น้ำมันดิบ/ ล้านหน่วย (TOE / 10 ⁶ UNIT)	เมกะจูล /หน่วย (MJ / UNIT)	พันบีทียู /หน่วย (10 ³ BTU / UNIT)	อัตราแลกเปลี่ยน (ราคาขาย EXCHANGE RATE (SELLING))		
					พ.ศ.	บาท / เหรียญสหรัฐ BAH/US\$	YEAR
					2567		2024
1. น้ำมันดิบ (ลิตร)	8,680	860.00	36.33	34.44			
2. คอนเดนเสท (ลิตร)	7,900	782.72	33.07	31.35			
3. ก๊าซโซลันธรรมชาติ (ลิตร)	7,900	782.72	33.07	31.35	ม.ค.	35.34	JAN
4. ก๊าซธรรมชาติ (ลูกบาศก์ฟุต)	244	24.18	1.02	0.97	ก.พ.	35.68	FEB
5. อีเทน (กก.)	11,203	1,110.05	46.89	44.45	มี.ค.	35.82	MAR
6. โพรเพน (กก.)	11,256	1,115.34	47.11	44.67	เม.ย.	36.10	APR
7. ผลิตภัณฑ์ปิโตรเลียม					พ.ค.	36.24	MAY
7.1 ก๊าซปิโตรเลียมเหลว (ลิตร)	6,360	630.14	26.62	25.24	มิ.ย.	36.35	JUN
7.2 น้ำมันเบนซิน (ลิตร)	7,520	745.07	31.48	29.84	ก.ค.	36.36	JUL
7.3 น้ำมันเครื่องบิน (ลิตร)	8,250	817.40	34.53	32.74	ส.ค.	36.18	AUG
7.4 น้ำมันก๊าด (ลิตร)	8,250	817.40	34.53	32.74	ก.ย.	35.89	SEP
7.5 น้ำมันดีเซล (ลิตร)	8,700	861.98	36.42	34.52			
7.6 น้ำมันเตา (ลิตร)	9,500	941.24	39.77	37.70			
7.7 ยางมะตอย (ลิตร)	9,840	974.93	41.19	39.05			
7.8 ปิโตรเลียมโค้ก (กก.)	8,400	832.26	35.16	33.33			
8. ไฟฟ้า (กิโลวัตต์ชั่วโมง)	860	85.21	3.60	3.41			
9. ถ่านหินนำเข้า (กก.)	6,300	624.19	26.37	25.00			
10. ถ่านโค้ก (กก.)	6,600	653.92	27.63	26.19			
11. แอนทราไซต์ (กก.)	7,500	743.09	31.40	29.76			
12. ลิกไนต์ แม่เมาะ (กก.)	2,500	247.70	10.47	9.92			
13. ฝุ่น (กก.)	3,820	378.48	15.99	15.16			
14. ถ่านไม้ (กก.)	6,900	683.64	28.88	27.38			
15. แกลบ (กก.)	3,440	340.83	14.40	13.65			
16. กากอ้อย (กก.)	1,800	178.34	7.53	7.14			
17. ยยะ (กก.)	1,160	114.93	4.86	4.60			
18. ปี้เลื่อย(กก.)	2,600	257.60	10.88	10.32			
19. วัสดุเหลือใช้ทางการเกษตร (กก.)	3,030	300.21	12.68	12.02			
20. ก๊าซชีวภาพ (ลูกบาศก์เมตร)	5,000	495.39	20.93	19.84			
21. เอทานอล (ลิตร)	5,147	510.00	21.54	20.42			
22. ไบโอดีเซล (ลิตร)	8,700	861.98	36.42	34.52			

หน่วยทั่วไป GENERAL		
1 กิโลแคลอรี(KCAL)	= 4,186	จูล (JOULES)
1 ต้นเทียบเท่าน้ำมันดิบ (TOE)	= 3.968	บีทียู (BTU)
	= 10.093	จิกะแคลอรี (GCAL)
	= 42.244	จิกะจูล (GJ)
1 บาร์เรล(BARREL)	= 40.047 X 10 ⁶	บีทียู (BTU)
	= 158.99	ลิตร (LITRES)
1 ลูกบาศก์เมตรของไม้ (CU.M. OF SOLID WOOD)	= 600	กิโลกรัม (KG.)
1 ลูกบาศก์เมตรของถ่าน (CU.M. OF CHARCOAL)	= 250	กิโลกรัม (KG.)
5 กิโลกรัมของฝุ่น (KG. OF FUEL WOOD)	= 1	กิโลกรัมของถ่าน (KG. OF CHARCOAL PRODUCT)
1 ลิตรของก๊าซปิโตรเลียมเหลว (LITRE OF LPG)	= 0.54	กิโลกรัม (KG.)



กรมพัฒนาพลังงานทดแทน
และอนุรักษ์พลังงาน
กระทรวงพลังงาน

รายงานสถานการณ์พลังงานของประเทศไทยฉบับนี้

รวบรวมและจัดทำโดย

กลุ่มบริการสารสนเทศและภูมิสารสนเทศ (บก.)

ศูนย์เทคโนโลยีสารสนเทศและการสื่อสาร (ศทส.)

กรมพัฒนาพลังงานทดแทนและอนุรักษ์พลังงาน (พพ.)

กระทรวงพลังงาน (พน.)

ติดต่อ

กรมพัฒนาพลังงานทดแทนและอนุรักษ์พลังงาน

เลขที่ 17 ถนนพระรามที่ 1

เขตปทุมวัน กรุงเทพมหานคร 10330

0-2223-0021-9 ต่อ 1195

www.dede.go.th



เยี่ยมชมเว็บไซต์