



กรมพัฒนาพลังงานทดแทน  
และอนุรักษ์พลังงาน  
กระทรวงพลังงาน

# รายงาน สถานการณ์พลังงาน ของประเทศไทย



เบื้องต้น

มกราคม - ธันวาคม 2566



ศูนย์เทคโนโลยีสารสนเทศและการสื่อสาร  
กรมพัฒนาพลังงานทดแทนและอนุรักษ์พลังงาน  
0 2223 0021 - 9 ต่อ 1195

# สถานการณ์พลังงานในประเทศไทย

มกราคม - ธันวาคม 2566 เบื้องต้น

ข้อมูลได้มาจากตารางดุลยภาพพลังงานของประเทศไทย  
กลุ่มสถิติและข้อมูลพลังงาน  
ศูนย์เทคโนโลยีสารสนเทศและการสื่อสาร

**พลังงานหมุนเวียน 20,351 ktoe**

- แสงอาทิตย์ 448 ktoe
- ลม 319 ktoe
- พลังงานความร้อนใต้พิภพ 0 ktoe
- ชีวมวล 15,796 ktoe
- ยยะ 380 ktoe
- ก๊าซชีวภาพ 1,296 ktoe
- เชื้อเพลิงชีวภาพ 2,112 ktoe

**พลังงานเชิงพาณิชย์ 34,067 ktoe**

- ถ่านหิน 3,172 ktoe
- ก๊าซธรรมชาติ 23,444 ktoe
- น้ำมันดิบ 3,536 ktoe
- คอนเดนเสท 3,340 ktoe
- ไฟฟ้าพลังน้ำ 575 ktoe  
(รวมพลังน้ำขนาดเล็กและขนาดใหญ่)

**พลังงานหมุนเวียนดั้งเดิม 4,375 ktoe**  
(เป็น แกลบ และ วัสดุเหลือใช้ทางการเกษตร)

**พลังงานอื่น ๗ 63 ktoe**  
(ก๊าซเหลือใช้จากกระบวนการผลิต)

**เชิงพาณิชย์ 83,917 ktoe**

- ถ่านหิน 11,291 ktoe
- ก๊าซธรรมชาติ 17,742 ktoe
- น้ำมันดิบ 47,976 ktoe
- คอนเดนเสท 1,378 ktoe
- น้ำมันสำเร็จรูป 2,736 ktoe
- ไฟฟ้า 2,794 ktoe

**การผลิตภายในประเทศ 58,856 ktoe**

**การนำเข้า 83,917 ktoe**

**ส่วนเปลี่ยนของสต็อก 4,955 ktoe**

**การส่งออก 9,981 ktoe**

**พลังงานเชิงพาณิชย์ 9,981 ktoe**

- ถ่านหิน 41 ktoe
- น้ำมันดิบ 570 ktoe
- ก๊าซโซลีนธรรมชาติ 26 ktoe
- น้ำมันสำเร็จรูป 9,153 ktoe
- ไฟฟ้า 191 ktoe

**พลังงานหมุนเวียนดั้งเดิม 0 ktoe**

**การจัดหาพลังงานขั้นต้น 127,837 ktoe**

**การแปรรูป 35,035 ktoe**

**โรงไฟฟ้า 26,168 ktoe**

- พลังความร้อน 11,664 ktoe
- กังหันก๊าซ 210 ktoe
- พลังความร้อนร่วม 13,167 ktoe
- ดีเซล 9 ktoe
- เครื่องยนต์ก๊าซ 1,118 ktoe

**โรงกลั่นน้ำมัน 7,730 ktoe**

**โรงแยกก๊าซ 312 ktoe**

**การแปรรูปอื่น ๆ 825 ktoe**

**ใช้เอง + สูญเสีย + ส่วนต่างทางสถิติ 275 ktoe**

**การใช้พลังงานขั้นสุดท้ายที่ไม่เป็นพลังงาน 9,460 ktoe**

**การใช้พลังงานขั้นสุดท้าย 83,068 ktoe**

**จำแนกตามชนิดพลังงาน**

**พลังงานเชิงพาณิชย์ 73,745 ktoe**

- ถ่านหิน 7,283 ktoe
- ก๊าซธรรมชาติ 7,663 ktoe
- น้ำมันสำเร็จรูป 40,421 ktoe
- ไฟฟ้า 18,378 ktoe

**พลังงานหมุนเวียนดั้งเดิม 3,168 ktoe**  
(เป็น ถ่าน แกลบ และวัสดุเหลือใช้ทางการเกษตร)

**พลังงานหมุนเวียน\* 6,155 ktoe**

- แสงอาทิตย์ 10 ktoe
- ชีวมวล 5,300 ktoe
- ยยะ 157 ktoe
- ก๊าซชีวภาพ 688 ktoe

\*ภาคความร้อน

**จำแนกตามสาขาเศรษฐกิจ**

**อุตสาหกรรม 30,716 ktoe**

เหมืองแร่  
อุตสาหกรรม  
การผลิต และ  
การก่อสร้าง

**สาขานั่ง 32,978 ktoe**

- ทางบก 27,296 ktoe
- ทางราง 105 ktoe
- ทางอากาศ 4,091 ktoe
- ทางน้ำ 1,486 ktoe

**เกษตรกรรม 2,266 ktoe**

**ธุรกิจการค้า 7,139 ktoe**

**บ้านอยู่อาศัย 9,969 ktoe**



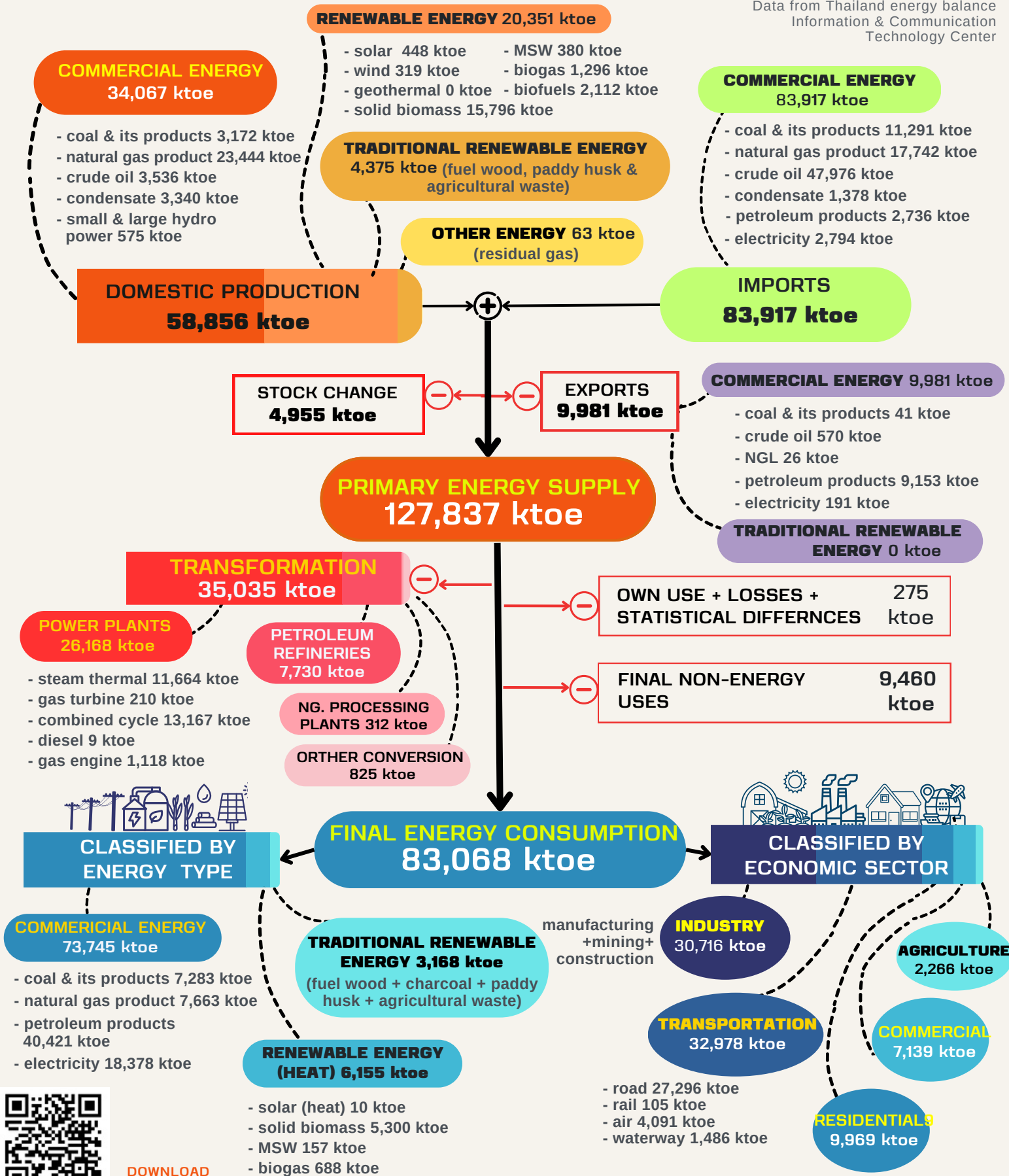
ดาวน์โหลดเอกสาร

หมายเหตุ: "0" หมายถึงตัวเลขที่มีค่าน้อยกว่า 0.5

# THAILAND ENERGY SITUATION

January - December 2023 <sup>1/P</sup>

Data from Thailand energy balance Information & Communication Technology Center



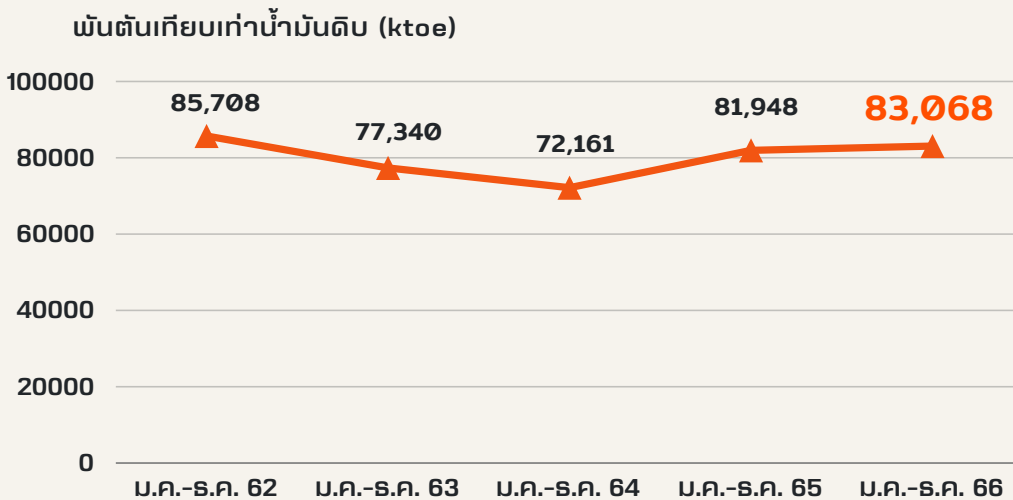
DOWNLOAD FILES

Notes: Data shown as "0" means figure is less than 0.5

# ภาพรวมการใช้พลังงาน

## มกราคม - ธันวาคม 2566 <sup>เบื้องต้น</sup>

ประเทศไทยมีการใช้พลังงานขั้นสุดท้ายในช่วงเดือน ม.ค.-ธ.ค. ปี 2566 ปริมาณ 83,068 พันตันเทียบเท่าน้ำมันดิบ เพิ่มขึ้นร้อยละ 1.4 จากช่วงเดียวกันของปีก่อน โดยคิดเป็นมูลค่าการใช้พลังงานรวมกว่า 1,744,025 ล้านบาท



การใช้พลังงาน  
ขั้นสุดท้าย

เพิ่มขึ้นจาก  
ช่วงเดียวกันของปีก่อน

1.4 %



ในช่วงเดือน ม.ค.-ธ.ค. ปี 2566 ประเทศไทยมีการนำเข้าพลังงานคิดเป็นมูลค่ากว่า 1,602,506 ล้านบาท พบว่า มีการนำเข้าน้ำมันดิบมากที่สุด คิดเป็นสัดส่วนร้อยละ 68.10 ของมูลค่าการนำเข้าพลังงานทั้งหมด และมีการส่งออกพลังงาน คิดเป็นมูลค่ากว่า 243,366 ล้านบาท พบว่า มีการส่งออกน้ำมันสำเร็จรูปมากที่สุด คิดเป็นสัดส่วนร้อยละ 94.60 ของมูลค่าการส่งออกพลังงานทั้งหมด

## รายงานสภาวะเศรษฐกิจไทย

**เศรษฐกิจไทยในเดือนธันวาคม ปี 2566** โดยรวมขยายตัวชะลอลง

- การส่งออกลดลงในหลายสินค้าตามอุปสงค์โลกที่ฟื้นตัวช้า
- การผลิตภาคอุตสาหกรรม และการลงทุนภาคเอกชนอยู่ในทิศทางชะลอลง
- การบริโภคภาคเอกชนและภาคบริการยังขยายตัวต่อเนื่อง เป็นแรงขับเคลื่อนที่สำคัญของเศรษฐกิจไทย
- การใช้จ่ายภาครัฐหดตัวจากรายจ่ายลงทุนของทั้งรัฐบาลกลางและรัฐวิสาหกิจ

**เสถียรภาพเศรษฐกิจ**

- อัตราเงินเฟ้อทั่วไปลดลง ตามมาตรการลดราคาน้ำมันเบนซินของภาครัฐและราคาน้ำมันดิบในตลาดโลก
- อัตราเงินเฟ้อพื้นฐานทรงตัว
- ตลาดแรงงานฟื้นตัวต่อเนื่องจากไตรมาสก่อน แต่เริ่มเห็นสัญญาณการจ้างงานในภาคการผลิตชะลอ
- ดุลบัญชีเดินสะพัดเกินดุลลดลงจากไตรมาสก่อน ตามดุลการค้าที่เกินดุลลดลงเป็นสำคัญ

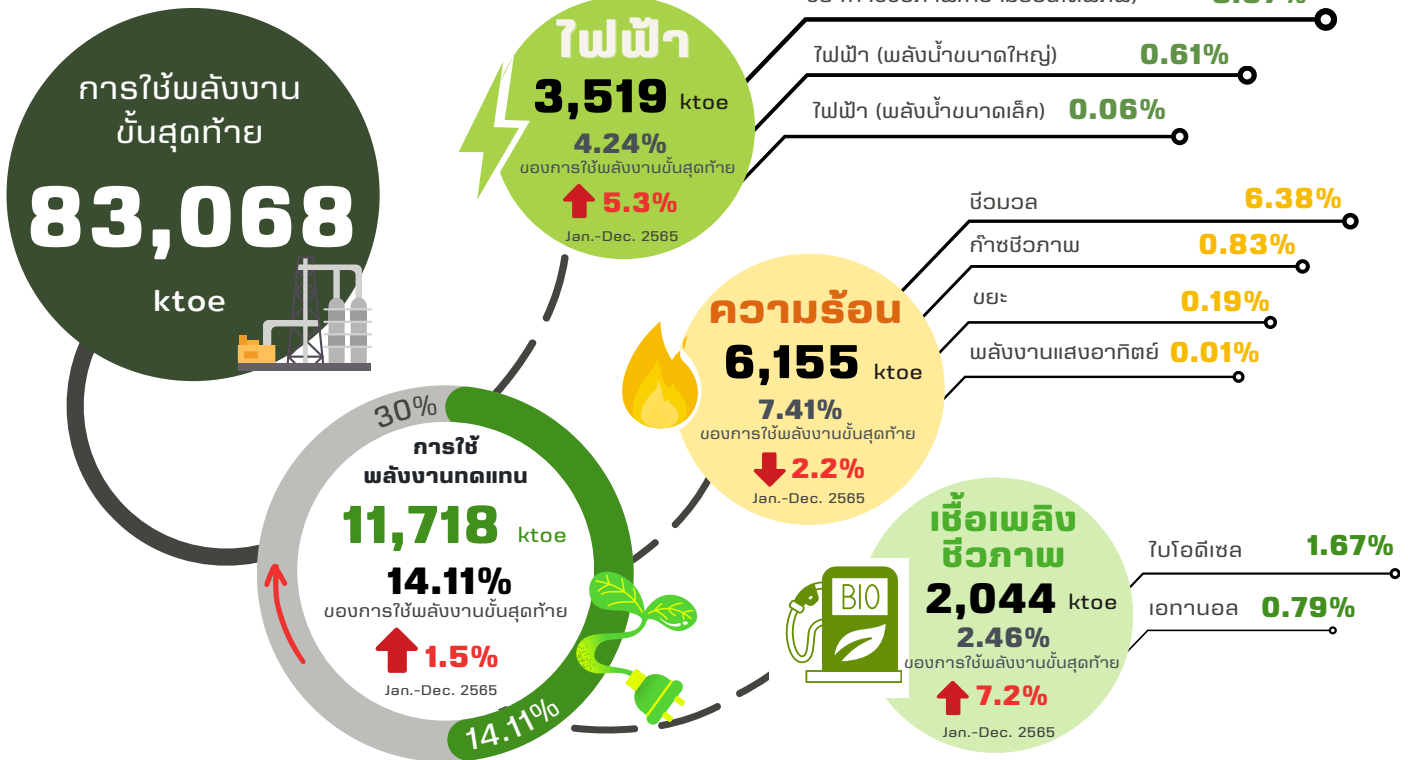
ที่มา : แกลงข่าวและรายงานเศรษฐกิจและการเงินเดือนธันวาคม ปี 2566

<https://www.bot.or.th/th/news-and-media/news/news-20240131.html>



# สถานการณ์ด้านพลังงานทดแทน

มกราคม - ธันวาคม 2566 เบื้องต้น



ประเทศไทยมีเป้าหมายในการเพิ่มสัดส่วนการใช้พลังงานทดแทน และพลังงานทางเลือกต่อการใช้พลังงานขั้นสุดท้าย ที่ร้อยละ 30 ภายในปี พ.ศ. 2580 (AEDP2018) โดยในช่วง ม.ค.-ธ.ค. ของปี 2566 ประเทศไทยมีการใช้พลังงานขั้นสุดท้าย 83,068 ktoe เป็นการ ใช้พลังงานทดแทนจำนวน 11,718 ktoe คิดเป็นสัดส่วนการใช้พลังงานทดแทนร้อยละ 14.11 ของการใช้พลังงานขั้นสุดท้าย โดยเพิ่มขึ้นร้อยละ 1.5 จากช่วงเดียวกันของปีก่อน

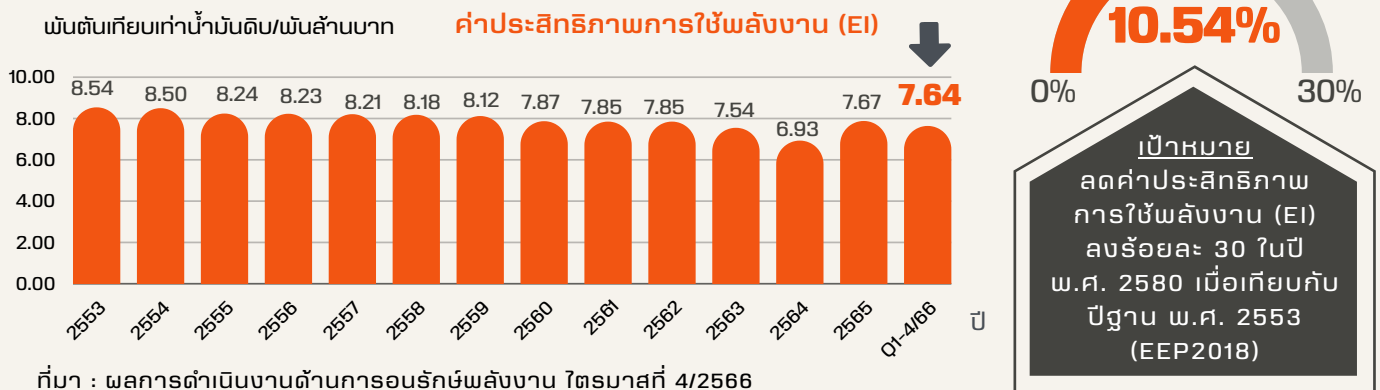
หมายเหตุ : \* รวมการผลิตไฟฟ้านอกกริด (Off Grid) ที่มา : ผลการดำเนินงานด้านพลังงานทดแทน ธ.ค. 2566

จากผลการดำเนินงานด้านพลังงานทดแทน พบว่า มีการใช้พลังงานทดแทนในการผลิตไฟฟ้าประมาณ 3,519 ktoe การใช้พลังงานความร้อนจากพลังงานทดแทนประมาณ 6,155 ktoe การใช้เชื้อเพลิงชีวภาพจากพลังงานทดแทนประมาณ 2,044 ktoe

# สถานการณ์ด้านการอนุรักษ์พลังงาน ไตรมาสที่ 1-4/2566 เบื้องต้น

สถานการณ์การอนุรักษ์พลังงานของประเทศไทยในไตรมาสที่ 1-4/2566 พบว่า มีการใช้พลังงานขั้นสุดท้าย 83,068 ktoe ขณะที่ผลิตภัณฑ์มวลรวมภายในประเทศ (Gross Domestic Product : GDP) มีมูลค่า 10,877,194 ล้านบาท ส่งผลให้ค่าประสิทธิภาพการใช้พลังงาน (Energy Intensity : EI) มีค่าอยู่ที่ 7.64 ktoe ต่อพันล้านบาท

ด้านผลการประหยัดพลังงาน ตั้งแต่ปี พ.ศ. 2554 - 2566 พบว่า ดัชนีชี้วัดประสิทธิภาพการใช้พลังงานปี 2566 อยู่ที่ 7.64 ktoe/พันล้านบาท ซึ่งลดลงร้อยละ 10.54 เมื่อเทียบกับปีฐาน พ.ศ. 2553 คิดเป็นผลการประหยัดพลังงาน 9,763 ktoe

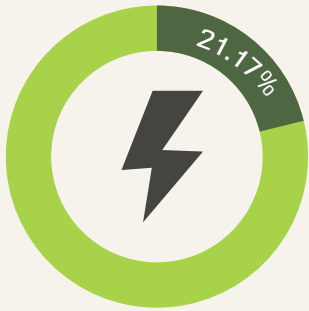


ที่มา : ผลการดำเนินงานด้านการอนุรักษ์พลังงาน ไตรมาสที่ 4/2566

# สถานการณ์สัดส่วนการใช้พลังงานทดแทน

## มกราคม - ธันวาคม 2566 <sup>เบื้องต้น</sup>

**สัดส่วน**  
กำลังการผลิตติดตั้งไฟฟ้า  
จากพลังงานทดแทน



กำลังการผลิตติดตั้งไฟฟ้า  
จากพลังงานทดแทน

**12,905.16 MW**

กำลังการผลิตติดตั้งไฟฟ้า (รวม)

**60,950.85 MW**

**สัดส่วน**  
การใช้พลังงานทดแทน  
ในการผลิตไฟฟ้า  
ต่อการใช้ไฟฟ้ารวม



การใช้พลังงานทดแทน  
ในการผลิตไฟฟ้า

**3,518.41 ktoe**

การใช้ไฟฟ้า (รวม)

**18,378 ktoe**

**สัดส่วน**  
การใช้พลังงานความร้อน  
จากพลังงานทดแทน



การใช้พลังงานความร้อน  
จากพลังงานทดแทน

**6,155.49 ktoe**

การใช้พลังงานความร้อน (รวม)

**31,712.42 ktoe**



**สัดส่วน**  
การใช้พลังงานความร้อน  
จากพลังงานทดแทน  
(ภาคอุตสาหกรรมการผลิต)



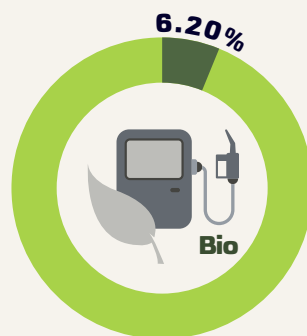
การใช้พลังงานความร้อน  
จากพลังงานทดแทน

**6,155.49 ktoe**

การใช้พลังงานความร้อน  
ในภาคอุตสาหกรรมการผลิต

**30,451 ktoe**

**สัดส่วน**  
การใช้เชื้อเพลิงชีวภาพ



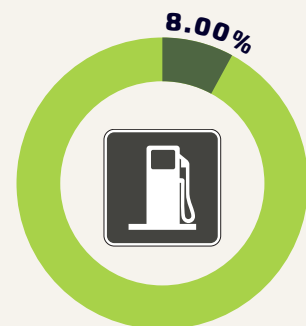
การใช้เชื้อเพลิงชีวภาพ

**2,044.04 ktoe**

ใช้น้ำมันเชื้อเพลิง  
ในภาคขนส่ง (รวม) (ktoe)

**32,978 ktoe**

**สัดส่วน**  
การใช้เชื้อเพลิงชีวภาพ  
(เบนซินและดีเซล)



การใช้เชื้อเพลิงชีวภาพ

**2,044.04 ktoe**

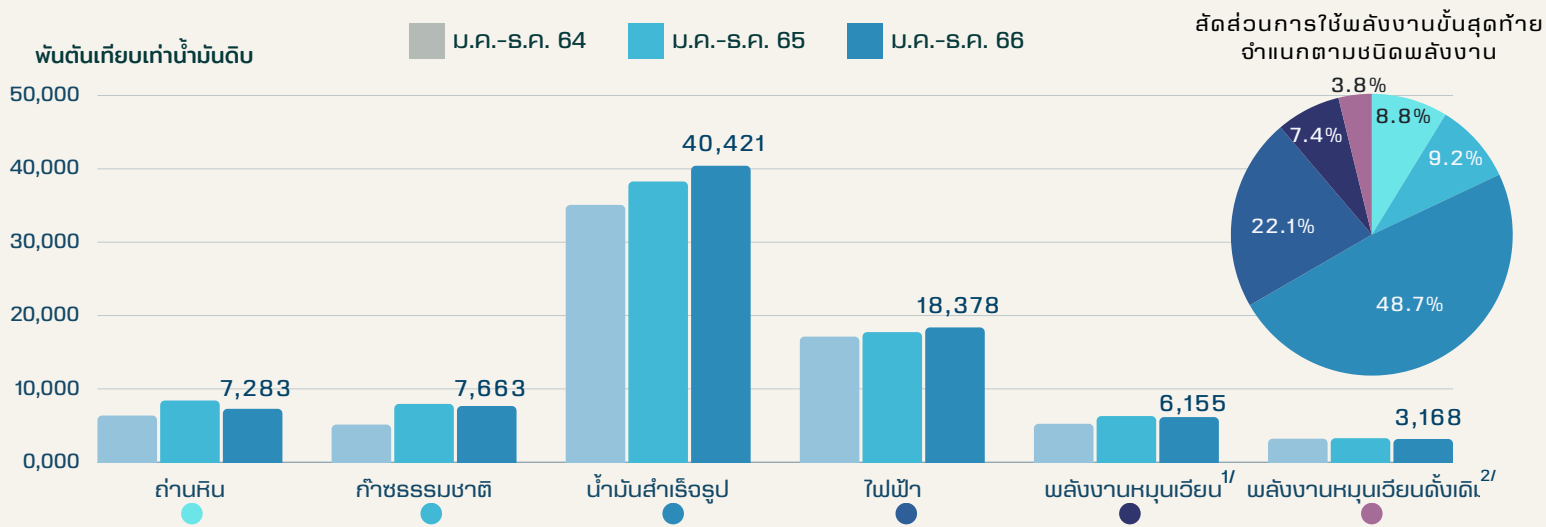
ใช้น้ำมันเบนซินและดีเซล  
ในภาคขนส่ง (ktoe)

**25,565 ktoe**

# การใช้พลังงานขั้นสุดท้าย (Final Energy Consumption)

## จำแนกตามชนิดพลังงาน มกราคม - ธันวาคม 2566 <sup>เบื้องต้น</sup>

การใช้พลังงานขั้นสุดท้าย จำแนกตามชนิดพลังงาน	ปริมาณ (พันตันเทียบเท่าน้ำมันดิบ)			อัตราการเปลี่ยนแปลง (ร้อยละ)	
	ม.ค.-ธ.ค. 64	ม.ค.-ธ.ค. 65	เบื้องต้น	ม.ค.-ธ.ค. 65 เทียบกับม.ค.-ธ.ค. 64	ม.ค.-ธ.ค. 66 เทียบกับม.ค.-ธ.ค. 65
			ม.ค.-ธ.ค. 66		
การใช้พลังงานขั้นสุดท้าย (รวม)	72,161	81,948	83,068	13.6	1.4
- เจริญพาณิชย์	63,714	72,377	73,745	13.6	1.9
ถ่านหิน	6,367	8,413	7,283	32.1	(13.4)
ก๊าซธรรมชาติ	5,133	7,948	7,663	54.8	(3.6)
น้ำมันสำเร็จรูป	35,085	38,275	40,421	9.1	5.6
ไฟฟ้า	17,129	17,741	18,378	3.6	3.6
- พลังงานหมุนเวียน <sup>1/</sup>	5,238	6,294	6,155	20.2	(2.2)
- พลังงานหมุนเวียนดั้งเดิม <sup>2/</sup>	3,209	3,277	3,168	2.1	(3.3)



การใช้พลังงานขั้นสุดท้ายมีปริมาณ 83,068 ktoe มีอัตราเพิ่มขึ้นร้อยละ 1.4 จากช่วงเดียวกันของปีก่อน แบ่งเป็น การใช้พลังงานเชิงพาณิชย์ 73,745 ktoe คิดเป็นสัดส่วนหลัก ร้อยละ 88.78 ของการใช้พลังงานขั้นสุดท้าย มีอัตราเพิ่มขึ้นร้อยละ 1.9 ประกอบด้วย ถ่านหิน 7,283 ktoe คิดเป็นสัดส่วนร้อยละ 8.8 มีอัตราลดลงร้อยละ 13.4 ก๊าซธรรมชาติ 7,663 ktoe คิดเป็นสัดส่วนร้อยละ 9.2 มีอัตราลดลงร้อยละ 3.6 น้ำมันสำเร็จรูป มีปริมาณการใช้พลังงานมากที่สุด 40,421 ktoe คิดเป็นสัดส่วนร้อยละ 48.7 มีอัตราเพิ่มขึ้นร้อยละ 5.6 และไฟฟ้า 18,378 ktoe คิดเป็นสัดส่วนร้อยละ 22.1 มีอัตราเพิ่มขึ้นร้อยละ 3.6 ส่วนการใช้พลังงานหมุนเวียน มีปริมาณ 6,155 ktoe คิดเป็นสัดส่วนร้อยละ 7.4 มีอัตราลดลงร้อยละ 2.2 และการใช้พลังงานหมุนเวียนดั้งเดิม 3,168 ktoe คิดเป็นสัดส่วนร้อยละ 3.8 มีอัตราลดลงร้อยละ 3.3

### หมายเหตุ

1/ พลังงานหมุนเวียน ประกอบด้วย พลังงานแสงอาทิตย์ (ความร้อน) ชีวมวล (ฟืน แกลบ กากอ้อย วัสดุเหลือใช้ทางการเกษตร) ชยะ และก๊าซชีวภาพ

2/ พลังงานหมุนเวียนดั้งเดิม ประกอบด้วย ฟืน ถ่าน แกลบ และวัสดุเหลือใช้ทางการเกษตร ที่ใช้ในบ้านอยู่อาศัยและอุตสาหกรรมครัวเรือน

# การใช้พลังงานขั้นสุดท้าย (Final Energy Consumption)

## จำแนกตามสาขาเศรษฐกิจ มกราคม - ธันวาคม 2566 <sup>เบื้องต้น</sup>

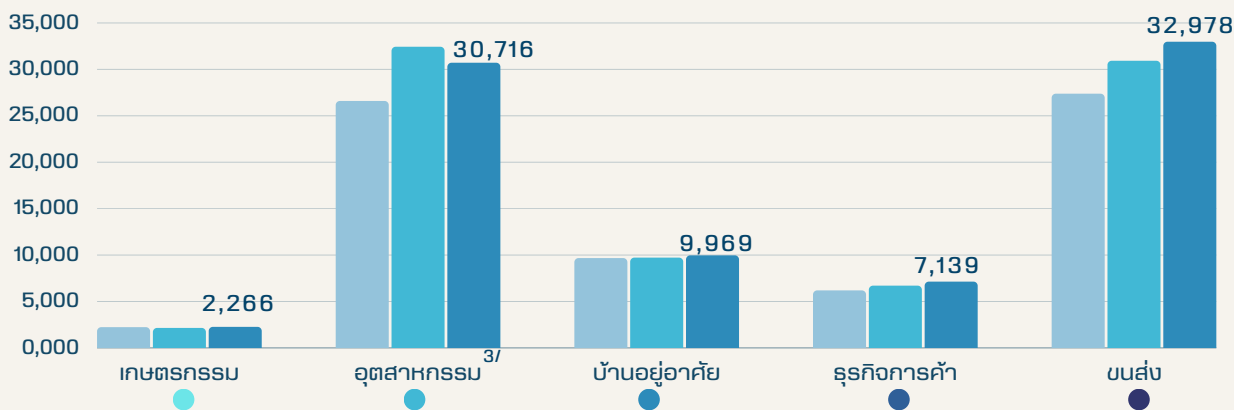
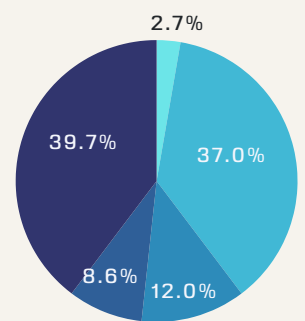
การใช้พลังงานขั้นสุดท้าย จำแนกตามสาขาเศรษฐกิจ	ปริมาณ (พันตันเทียบเท่าน้ำมันดิบ)			อัตราการเปลี่ยนแปลง (ร้อยละ)	
	ม.ค.-ธ.ค. 64	ม.ค.-ธ.ค. 65	เบื้องต้น	ม.ค.-ธ.ค. 65 เทียบกับม.ค.-ธ.ค. 64	ม.ค.-ธ.ค. 66 เทียบกับม.ค.-ธ.ค. 65
			ม.ค.-ธ.ค. 66		
1. สาขาเกษตรกรรม	2,234	2,152	2,266	(3.7)	5.3
2. สาขาอุตสาหกรรม <sup>3/</sup>	26,598	32,438	30,716	22.0	(5.3)
3. สาขาบ้านอยู่อาศัย	9,675	9,725	9,969	0.5	2.5
4. สาขารุขกิจการค้า	6,194	6,706	7,139	8.3	6.5
5. สาขานขนส่ง	27,460	30,927	32,978	12.6	6.6
<b>รวม</b>	<b>72,161</b>	<b>81,948</b>	<b>83,068</b>	<b>13.6</b>	<b>1.4</b>

พันตันเทียบเท่าน้ำมันดิบ

ม.ค.-ธ.ค. 64

ม.ค.-ธ.ค. 65

ม.ค.-ธ.ค. 66

สัดส่วนการใช้พลังงานขั้นสุดท้าย  
จำแนกตามสาขาเศรษฐกิจ

การใช้พลังงานขั้นสุดท้าย 83,068 ktoe โดยมีการใช้พลังงานขั้นสุดท้ายในสาขาเกษตรกรรม 2,266 ktoe คิดเป็นสัดส่วนร้อยละ 2.7 ของการใช้พลังงานขั้นสุดท้าย มีอัตราเพิ่มขึ้นร้อยละ 5.3 สาขาอุตสาหกรรม 30,716 ktoe คิดเป็นสัดส่วนร้อยละ 37.0 มีอัตราลดลงร้อยละ 5.3 สาขาบ้านอยู่อาศัย 9,969 ktoe คิดเป็นสัดส่วนร้อยละ 12.0 มีอัตราเพิ่มขึ้นร้อยละ 2.5 สาขารุขกิจการค้า 7,139 ktoe คิดเป็นสัดส่วนร้อยละ 8.6 มีอัตราเพิ่มขึ้นร้อยละ 6.5 และสาขานขนส่ง มีปริมาณการใช้พลังงานมากที่สุด 32,978 ktoe คิดเป็นสัดส่วนร้อยละ 39.7 มีอัตราเพิ่มขึ้นร้อยละ 6.6

หมายเหตุ

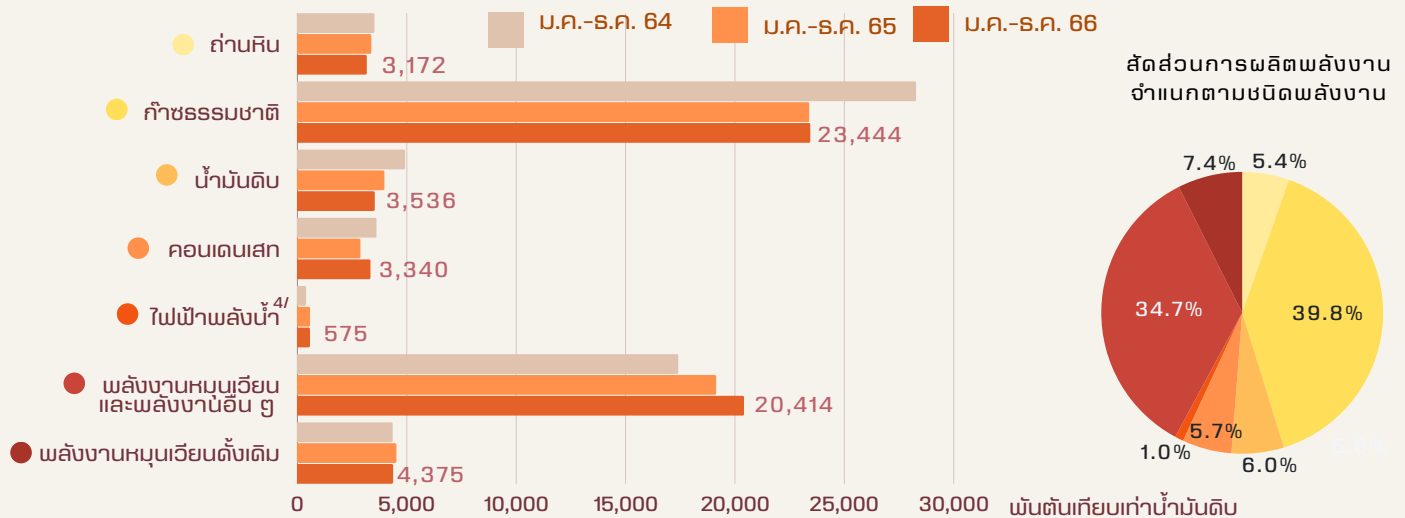
<sup>3/</sup> สาขาอุตสาหกรรม ประกอบด้วย อุตสาหกรรมการผลิต 30,451 ktoe เหมืองแร่ 127 ktoe และ ก่อสร้าง 138 ktoe



# การผลิตพลังงาน (Domestic Product)

จำแนกตามชนิดพลังงาน มกราคม - ธันวาคม 2566 <sup>เบื้องต้น</sup>

การผลิตพลังงาน จำแนกตามชนิดพลังงาน	ปริมาณ (พันตันเทียบเท่าน้ำมันดิบ)			อัตราการเปลี่ยนแปลง (ร้อยละ)	
	ม.ค.-ธ.ค. 64	ม.ค.-ธ.ค. 65	เบื้องต้น	ม.ค.-ธ.ค. 65 เทียบกับม.ค.-ธ.ค. 64	ม.ค.-ธ.ค. 66 เทียบกับม.ค.-ธ.ค. 65
			ม.ค.-ธ.ค. 66		
การผลิตพลังงาน (รวม)	62,503	57,875	58,856	(7.4)	1.7
- เติงพาณิชย์	40,739	34,208	34,067	(16.0)	(0.4)
ถ่านหิน	3,523	3,379	3,172	(4.1)	(6.1)
ก๊าซธรรมชาติ	28,279	23,394	23,444	(17.3)	0.2
น้ำมันดิบ	4,923	3,977	3,536	(19.2)	(11.1)
คอนเดนเสท	3,615	2,880	3,340	(20.3)	16.0
ไฟฟ้าพลังน้ำ <sup>4/</sup>	399	578	575	44.9	(0.5)
- พลังงานหมุนเวียนและ พลังงานอื่น ๆ <sup>5/</sup>	17,410	19,141	20,414	9.9	6.7
- พลังงานหมุนเวียนดั้งเดิม <sup>6/</sup>	4,354	4,526	4,375	4.0	(3.3)



การผลิตพลังงานมีปริมาณทั้งหมด 58,856 ktoe มีอัตราเพิ่มขึ้นร้อยละ 1.7 จากช่วงเดียวกันของปีก่อน โดยมีการผลิตพลังงานเชิงพาณิชย์ปริมาณ 34,067 ktoe คิดเป็นสัดส่วนร้อยละ 57.9 ของการผลิตพลังงานทั้งหมด มีอัตราลดลงร้อยละ 0.4 ประกอบด้วย ถ่านหิน 3,172 ktoe คิดเป็นสัดส่วนร้อยละ 5.4 มีอัตราลดลงร้อยละ 6.1 มีการผลิตก๊าซธรรมชาติมากที่สุด 23,444 ktoe คิดเป็นสัดส่วนร้อยละ 39.8 มีอัตราเพิ่มขึ้นร้อยละ 0.2 น้ำมันดิบ 3,536 ktoe คิดเป็นสัดส่วนร้อยละ 6.0 มีอัตราลดลงร้อยละ 11.1 คอนเดนเสท 3,340 ktoe คิดเป็นสัดส่วนร้อยละ 5.7 มีอัตราเพิ่มขึ้นร้อยละ 16.0 และไฟฟ้าพลังน้ำ 575 ktoe คิดเป็นสัดส่วนร้อยละ 1.0 มีอัตราลดลงร้อยละ 0.5 มีการผลิตพลังงานหมุนเวียนและพลังงานอื่น ๆ 20,414 ktoe คิดเป็นสัดส่วนร้อยละ 34.7 มีอัตราเพิ่มขึ้นร้อยละ 6.7 และมีการผลิตพลังงานหมุนเวียนดั้งเดิม ปริมาณ 4,375 ktoe คิดเป็นสัดส่วนร้อยละ 7.4 มีอัตราลดลงร้อยละ 3.3

หมายเหตุ 4/ ไฟฟ้าพลังน้ำ ประกอบด้วย พลังน้ำขนาดเล็กและพลังน้ำขนาดใหญ่

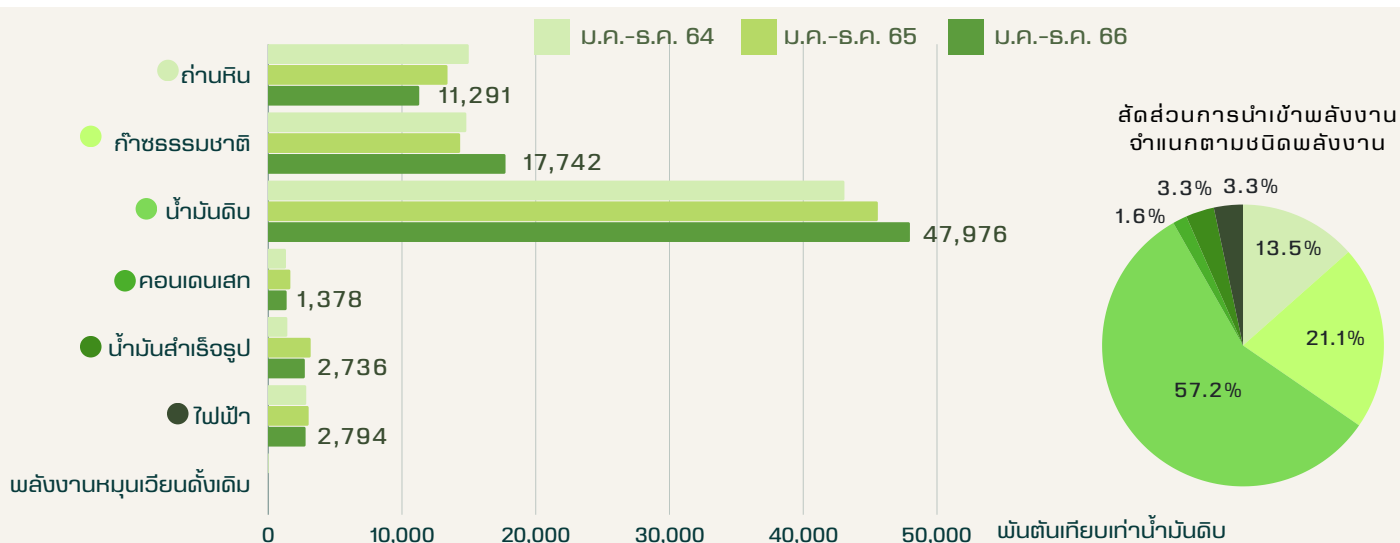
5/ พลังงานหมุนเวียนและพลังงานอื่น ๆ ประกอบด้วย พลังงานหมุนเวียน (พลังงานแสงอาทิตย์ พลังงานลม พลังงานความร้อนใต้พิภพ ชีวมวล ชยะ ก๊าซชีวภาพ และแบล็กคลิโค) เชื้อเพลิงชีวภาพ (เอทานอลและไบโอดีเซล) และพลังงานอื่น ๆ (ก๊าซเหลือใช้จากกระบวนการผลิต)

6/ พลังงานหมุนเวียนดั้งเดิม ประกอบด้วย ฟืน ถ่าน แกลบ และวัสดุเหลือใช้ทางการเกษตร

# การนำเข้าพลังงาน (Imports)

จำแนกตามชนิดพลังงาน มกราคม - ธันวาคม 2566 <sup>เบื้องต้น</sup>

การนำเข้าพลังงาน จำแนกตามชนิดพลังงาน	ปริมาณ (พันตันเทียบเท่าน้ำมันดิบ)			อัตราการเปลี่ยนแปลง (ร้อยละ)	
	ม.ค.-ธ.ค. 64	ม.ค.-ธ.ค. 65	เบื้องต้น	ม.ค.-ธ.ค. 65 เทียบกับม.ค.-ธ.ค. 64	ม.ค.-ธ.ค. 66 เทียบกับม.ค.-ธ.ค. 65
			ม.ค.-ธ.ค. 66		
การนำเข้าพลังงาน (รวม)	78,527	81,186	83,917	3.4	3.4
- เิิงพาณิชย์	78,485	81,186	83,917	3.4	3.4
ถ่านหิน	14,993	13,406	11,291	(10.6)	(15.8)
ก๊าซธรรมชาติ	14,812	14,350	17,742	(3.1)	23.6
น้ำมันดิบ	43,080	45,578	47,976	5.8	5.3
คอนเดนเสท	1,329	1,655	1,378	24.5	(16.7)
น้ำมันสำเร็จรูป	1,429	3,174	2,736	122.1	(13.8)
ไฟฟ้า	2,842	3,023	2,794	6.4	(7.6)
- พลังงานหมุนเวียนดั้งเดิม	42	0	-	(99.8)	(100.0)



การนำเข้าพลังงาน มีปริมาณทั้งหมด 83,917 ktoe มีอัตราเพิ่มขึ้นร้อยละ 3.4 จากช่วงเดียวกันของปีก่อน โดยเป็นการนำเข้าพลังงานเชิงพาณิชย์ทั้งหมด ประกอบด้วย ถ่านหิน 11,291 ktoe คิดเป็นสัดส่วนร้อยละ 13.5 มีอัตราลดลงร้อยละ 15.8 ก๊าซธรรมชาติ 17,742 ktoe คิดเป็นสัดส่วน ร้อยละ 21.1 มีอัตราเพิ่มขึ้นร้อยละ 23.6 น้ำมันดิบ มีปริมาณการนำเข้ามากที่สุด 47,976 ktoe คิดเป็นสัดส่วนร้อยละ 57.2 มีอัตราเพิ่มขึ้นร้อยละ 5.3 คอนเดนเสท 1,378 ktoe คิดเป็นสัดส่วนร้อยละ 1.6 มีอัตราลดลงร้อยละ 16.7 น้ำมันสำเร็จรูป 2,736 ktoe คิดเป็นสัดส่วนร้อยละ 3.3 มีอัตราลดลงร้อยละ 13.8 และไฟฟ้า 2,794 ktoe คิดเป็นสัดส่วนร้อยละ 3.3 มีอัตราลดลงร้อยละ 7.6 และไม่มี การนำเข้าพลังงานหมุนเวียนดั้งเดิม

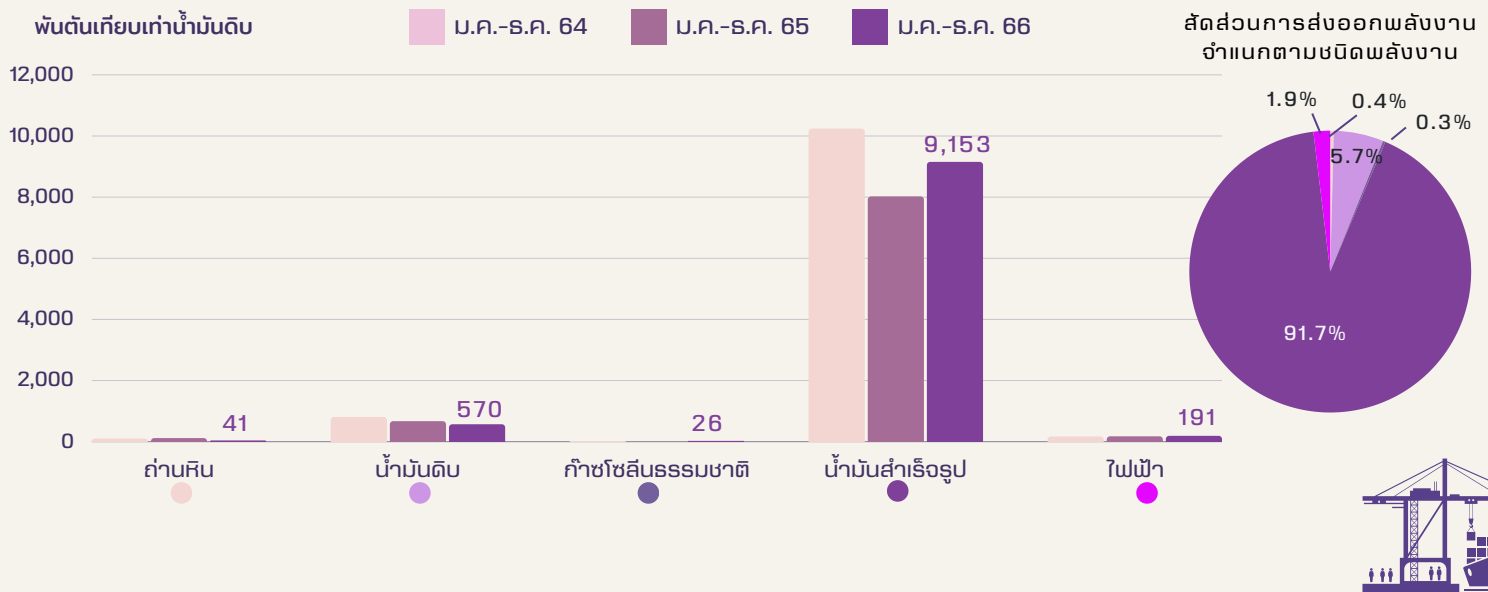
หมายเหตุ "0" หมายถึง ตัวเลขที่มีค่าน้อยกว่า 0.5

# การส่งออกพลังงาน (Exports)

จำแนกตามชนิดพลังงาน มกราคม - ธันวาคม 2566

เบื้องต้น

การส่งออกพลังงาน จำแนกตามชนิดพลังงาน	ปริมาณ (พันตันเทียบเท่าน้ำมันดิบ)			อัตราการเปลี่ยนแปลง (ร้อยละ)	
	ม.ค.-ธ.ค. 64	ม.ค.-ธ.ค. 65	เบื้องต้น	ม.ค.-ธ.ค. 65 เทียบกับม.ค.-ธ.ค. 64	ม.ค.-ธ.ค. 66 เทียบกับม.ค.-ธ.ค. 65
			ม.ค.-ธ.ค. 66		
การส่งออกพลังงาน (รวม)	11,358	8,991	9,981	(20.8)	11.0
- เติงพาณิชย์	11,343	8,991	9,981	(20.7)	11.0
ถ่านหิน	101	118	41	16.8	(65.3)
น้ำมันดิบ	808	671	570	(17.0)	(15.1)
ก๊าซโซลีนธรรมชาติ	22	2	26	(90.9)	1200.0
น้ำมันสำเร็จรูป	10,242	8,024	9,153	(21.7)	14.1
ไฟฟ้า	170	176	191	3.5	8.5
- พลังงานหมุนเวียนดั้งเดิม	15	0	0	(99.3)	(100.0)



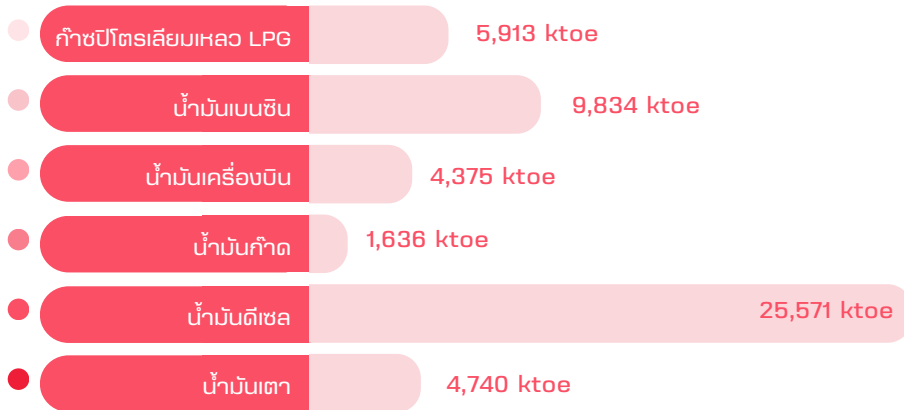
การส่งออกพลังงาน มีปริมาณทั้งหมด 9,981 ktoe มีอัตราเพิ่มขึ้นร้อยละ 11.0 จากช่วงเดียวกันของปีก่อน เป็นการส่งออกพลังงานเชิงพาณิชย์ทั้งหมด ประกอบด้วย ถ่านหิน 41 ktoe คิดเป็นสัดส่วนร้อยละ 0.4 มีอัตราลดลงร้อยละ 65.3 น้ำมันดิบ 570 ktoe คิดเป็นสัดส่วนร้อยละ 5.7 มีอัตราลดลงร้อยละ 15.1 ก๊าซโซลีนธรรมชาติ 26 ktoe คิดเป็นสัดส่วนร้อยละ 0.3 มีอัตราเพิ่มขึ้นร้อยละ 1200.0 น้ำมันสำเร็จรูป มีปริมาณการส่งออกมากที่สุด 9,153 ktoe คิดเป็นสัดส่วนร้อยละ 91.7 มีอัตราเพิ่มขึ้นร้อยละ 14.1 และไฟฟ้า 191 ktoe คิดเป็นสัดส่วนร้อยละ 1.9 มีอัตราเพิ่มขึ้นร้อยละ 8.5 และมีการส่งออกพลังงานหมุนเวียนดั้งเดิม น้อยกว่า 0.5 มีอัตราลดลงร้อยละ 100.0

หมายเหตุ "0" หมายถึง ตัวเลขที่มีค่าน้อยกว่า 0.5

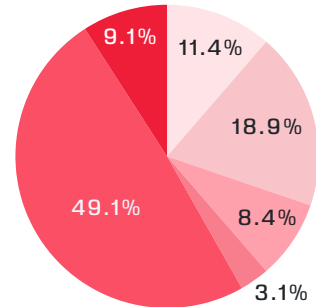
# การผลิตน้ำมันสำเร็จรูป

## มกราคม - ธันวาคม 2566

เบื้องต้น



สัดส่วนการผลิต  
น้ำมันสำเร็จรูป

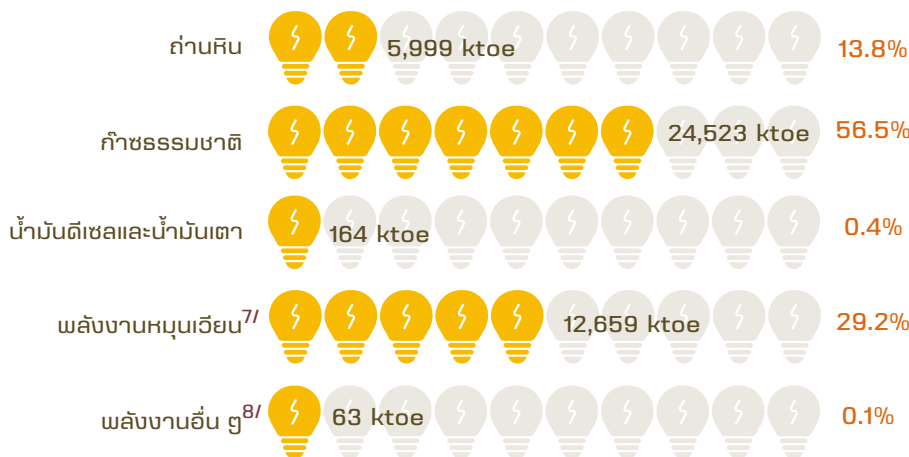


ปัจจุบันประเทศไทยมีโรงกลั่นน้ำมันรวม 7 โรง มีกำลังการกลั่นรวมทั้งสิ้น 1,234,500 บาร์เรลต่อวัน นอกจากนี้ยังมี โรงแยกก๊าซธรรมชาติ 6 โรง มีขนาดกำลังการผลิตรวม 2,660 ล้านลูกบาศก์ฟุตต่อวัน และ โรงแยกก๊าซพลิงเพชร ซึ่งทำการผลิตก๊าซปิโตรเลียมเหลวเป็นหลักอีก 1 โรง มีขนาด 120 ล้านลูกบาศก์ฟุตต่อวัน โดยพบว่าการผลิตก๊าซปิโตรเลียมเหลว 5,913 ktoe คิดเป็นสัดส่วนร้อยละ 11.4 ของการผลิตน้ำมันสำเร็จรูปทั้งหมด น้ำมันเบนซิน 9,834 ktoe คิดเป็นสัดส่วนร้อยละ 18.9 น้ำมันเครื่องบิน 4,375 ktoe คิดเป็นสัดส่วนร้อยละ 8.4 น้ำมันก๊าด 1,636 ktoe คิดเป็นสัดส่วนร้อยละ 3.1 น้ำมันดีเซล มีปริมาณการผลิตมากที่สุด 25,571 ktoe คิดเป็นสัดส่วนร้อยละ 49.1 และน้ำมันเตา 4,740 ktoe คิดเป็นสัดส่วนร้อยละ 9.1

# การใช้เชื้อเพลิงในการผลิตไฟฟ้า

## มกราคม - ธันวาคม 2566

เบื้องต้น



การใช้เชื้อเพลิงในการผลิตไฟฟ้าจากถ่านหิน 5,999 ktoe คิดเป็นสัดส่วนร้อยละ 13.8 ของการใช้เชื้อเพลิงในการผลิตไฟฟ้าทั้งหมด ก๊าซธรรมชาติ มีปริมาณการใช้มากที่สุด 24,523 ktoe คิดเป็นสัดส่วนร้อยละ 56.5 น้ำมันดีเซลและน้ำมันเตา 164 ktoe คิดเป็นสัดส่วนร้อยละ 0.4 พลังงานหมุนเวียน 12,659 ktoe คิดเป็นสัดส่วนร้อยละ 29.2 และพลังงานอื่น ๆ 63 ktoe คิดเป็นสัดส่วนร้อยละ 0.1

หมายเหตุ

<sup>7/</sup> พลังงานหมุนเวียน ประกอบด้วย พลังงานแสงอาทิตย์ พลังงานลม พลังน้ำ พลังงานความร้อนใต้พิภพ ชีวมวล ชยะ และก๊าซชีวภาพ

<sup>8/</sup> พลังงานอื่น ๆ คือ ก๊าซเหลือใช้จากกระบวนการผลิต (Residual Gas)

ktoe (kilo ton of equivalent) หมายถึง พันตันเทียบเท่าน้ำมันดิบ

# ปริมาณพลังงานของเชื้อเพลิง (ค่าความร้อนสุทธิ)

Energy content of fuel (Net Calorific value)

ประเภท	กิโล-แคลอรี / หน่วย (KCAL / UNIT)	ต้นเทียบเท่า น้ำมันดิบ / ล้านหน่วย (TOE / 10 <sup>6</sup> UNIT)	เมกะจูล / หน่วย (MJ / UNIT)	พันบีทียู / หน่วย (10 <sup>3</sup> BTU / UNIT)	อัตราแลกเปลี่ยน (ราคาขาย EXCHANGE RATE (SELLING))		
					พ.ศ.	บาท / เหรียญสหรัฐ BAH/US\$	YEAR
					2566		2023
1. น้ำมันดิบ (ลิตร)	8,680	860.00	36.33	34.44			
2. คอนเดนเสท (ลิตร)	7,900	782.72	33.07	31.35			
3. ก๊าซธรรมชาติ (ลูกบาศก์ฟุต)	244	24.18	1.02	0.97	ม.ค.	33.39	JAN
4. ฮีทเทน (กก.)	11,203	1,110.10	46.89	44.45	ก.พ.	33.78	FEB
5. โพรเพน (กก.)	11,256	1,115.30	47.11	44.67	มี.ค.	34.07	MAR
6. ผลิตภัณฑ์ปิโตรเลียม					เม.ย.	34.17	APR
6.1 ก๊าซปิโตรเลียมเหลว (ลิตร)	6,360	630.14	26.62	25.24	พ.ค.	34.21	MAY
6.2 น้ำมันเบนซิน (ลิตร)	7,520	745.07	31.48	29.84	มิ.ย.	34.36	JUN
6.3 น้ำมันเครื่องบิน (ลิตร)	8,250	817.40	34.53	32.74	ก.ค.	34.42	JUL
6.4 น้ำมันก๊าด (ลิตร)	8,250	817.40	34.53	32.74	ส.ค.	34.52	AUG
6.5 น้ำมันดีเซล (ลิตร)	8,700	861.98	36.42	34.52	ก.ย.	34.68	SEP
6.6 น้ำมันเตา (ลิตร)	9,500	941.24	39.77	37.70	ต.ค.	34.88	OCT
6.7 ยางมะตอย (ลิตร)	9,840	974.93	41.19	39.05	พ.ย.	34.95	NOV
6.8 ปิโตรเลียมโค้ก (กก.)	8,400	832.26	35.16	33.33	ธ.ค.	34.96	DEC
7. ไฟฟ้า (กิโลวัตต์ชั่วโมง)	860	85.21	3.60	3.41			
8. ถ่านหินนำเข้า (กก.)	6,300	624.19	26.37	25.00			
9. ถ่านโค้ก (กก.)	6,600	653.92	27.63	26.19			
10. แอนทราไซต์ (กก.)	7,500	743.09	31.40	29.76			
11. ลิกไนต์ แม่เมาะ (กก.)	2,500	247.70	10.47	9.92			
12. ฝุ่น (กก.)	3,820	378.48	15.99	15.16			
13. ถ่านไม้ (กก.)	6,900	683.64	28.88	27.38			
14. แกลบ (กก.)	3,440	340.83	14.40	13.65			
15. กากอ้อย (กก.)	1,800	178.34	7.53	7.14			
16. ขยะ (กก.)	1,160	114.93	4.86	4.60			
17. ขี้เถ้า (กก.)	2,600	257.60	10.88	10.32			
18. วัสดุเหลือใช้ทางการเกษตร (กก.)	3,030	300.21	12.68	12.02			
19. ก๊าซชีวภาพ (ลูกบาศก์เมตร)	5,000	495.39	20.93	19.84			

หน่วยทั่วไป GENERAL		
1 กิโลแคลอรี (KCAL)	= 4,186	จูล (JOULES)
	= 3.968	บีทียู (BTU)
1 ต้นเทียบเท่า น้ำมันดิบ (TOE)	= 10.093	จิกะแคลอรี (GCAL)
	= 42.244	จิกะจูล (GJ)
	= 40.047 X 10 <sup>6</sup>	บีทียู (BTU)
1 บาร์เรล (BARREL)	= 158.99	ลิตร (LITRES)
1 ลูกบาศก์เมตรของไม้ (CU.M. OF SOLID WOOD)	= 600	กิโลกรัม (KG.)
1 ลูกบาศก์เมตรของถ่าน (CU.M. OF CHARCOAL)	= 250	กิโลกรัม (KG.)
5 กิโลกรัมของฟืน (KG. OF FUEL WOOD)	= 1	กิโลกรัมของถ่าน (KG. OF CHARCOAL PRODUCT)
1 ลิตรของก๊าซปิโตรเลียมเหลว (LITRE OF LPG)	= 0.54	กิโลกรัม (KG.)





รายงานสถานการณ์พลังงานของประเทศไทยฉบับนี้  
รวบรวมและจัดทำโดย  
กลุ่มบริการสารสนเทศและภูมิสารสนเทศ (บก.)  
ศูนย์เทคโนโลยีสารสนเทศและการสื่อสาร (ศทส.)  
กรมพัฒนาพลังงานทดแทนและอนุรักษ์พลังงาน (พพ.)  
กระทรวงพลังงาน (พน.)

ติดต่อ

กรมพัฒนาพลังงานทดแทนและอนุรักษ์พลังงาน

เลขที่ 17 ถนนพระรามที่ 1  
เขตปทุมวัน กรุงเทพมหานคร 10330  
0-2223-0021-9 ต่อ 1195  
[www.dede.go.th](http://www.dede.go.th)



เยี่ยมชมเว็บไซต์