



กรมพัฒนาพลังงานทดแทน  
และอนุรักษ์พลังงาน  
กระทรวงพลังงาน

# รายงาน สถานการณ์พลังงาน ของประเทศไทย



มกราคม - สิงหาคม 2566 <sup>เบื้องต้น</sup>



ศูนย์เทคโนโลยีสารสนเทศและการสื่อสาร  
กรมพัฒนาพลังงานทดแทนและอนุรักษ์พลังงาน  
0 2223 0021 - 9 ต่อ 1195

# สถานการณ์พลังงานในประเทศไทย

มกราคม - สิงหาคม 2566 <sup>เบื้องต้น</sup>

ข้อมูลได้มาจากตารางดุลยภาพพลังงานของประเทศไทย  
กลุ่มสถิติและข้อมูลพลังงาน  
ศูนย์เทคโนโลยีสารสนเทศและการสื่อสาร

**พลังงานหมุนเวียน 14,750 ktoe**

- แสงอาทิตย์ 316 ktoe
- ลม 203 ktoe
- พลังงานความร้อนใต้พิภพ 0 ktoe
- ชีวมวล 11,721 ktoe
- บยะ 231 ktoe
- ก๊าซชีวภาพ 862 ktoe
- เชื้อเพลิงชีวภาพ 1,417 ktoe

**พลังงานเชิงพาณิชย์ 22,790 ktoe**

- ถ่านหิน 2,131 ktoe
- ก๊าซธรรมชาติ 15,485 ktoe
- น้ำมันดิบ 2,387 ktoe
- คอนเดนเสท 2,339 ktoe
- ไฟฟ้าพลังน้ำ 448 ktoe  
(รวมพลังน้ำขนาดเล็กและขนาดใหญ่)

**พลังงานหมุนเวียนดั้งเดิม 2,926 ktoe**  
(เป็น แกลบ และ วัสดุเหลือใช้ทางการเกษตร)

**พลังงานอื่น ๆ 39 ktoe**  
(ก๊าซเหลือใช้จากกระบวนการผลิต)

**เชิงพาณิชย์ 56,988 ktoe**

- ถ่านหิน 7,783 ktoe
- ก๊าซธรรมชาติ 12,369 ktoe
- น้ำมันดิบ 32,175 ktoe
- คอนเดนเสท 1,022 ktoe
- น้ำมันสำเร็จรูป 1,931 ktoe
- ไฟฟ้า 1,708 ktoe

**การผลิตภายในประเทศ 40,505 ktoe**

**การนำเข้า 56,988 ktoe**

**ส่วนเปลี่ยนของสต็อก 4,788 ktoe**

**การส่งออก 6,114 ktoe**

**การจัดหาพลังงานขั้นต้น 86,591 ktoe**

**พลังงานเชิงพาณิชย์ 6,114 ktoe**

- ถ่านหิน 38 ktoe
- น้ำมันดิบ 451 ktoe
- ก๊าซโซลีนธรรมชาติ 20 ktoe
- น้ำมันสำเร็จรูป 5,453 ktoe
- ไฟฟ้า 152 ktoe

**พลังงานหมุนเวียนดั้งเดิม 0 ktoe**

**การแปรรูป 24,185 ktoe**

**โรงไฟฟ้า 18,354 ktoe**

- พลังความร้อน 8,380 ktoe
- กังหันก๊าซ 143 ktoe
- พลังความร้อนร่วม 9,037 ktoe
- ดีเซล 5 ktoe
- เครื่องยนต์ก๊าซ 789 ktoe

**โรงกลั่นน้ำมัน 5,083 ktoe**

**โรงแยกก๊าซ 188 ktoe**

**การแปรรูปอื่น ๆ 560 ktoe**

**ใช้เอง + สูญเสีย + ส่วนต่างทางสถิติ 566 ktoe**

**การใช้พลังงานขั้นสุดท้ายที่ไม่เป็นพลังงาน 6,392 ktoe**

**การใช้พลังงานขั้นสุดท้าย 56,581 ktoe**

**จำแนกตามชนิดพลังงาน**

**พลังงานเชิงพาณิชย์ 49,853 ktoe**

- ถ่านหิน 5,181 ktoe
- ก๊าซธรรมชาติ 5,123 ktoe
- น้ำมันสำเร็จรูป 27,194 ktoe
- ไฟฟ้า 12,355 ktoe

**พลังงานหมุนเวียนดั้งเดิม 2,120 ktoe**  
(เป็น ถ่าน แกลบ และวัสดุเหลือใช้ทางการเกษตร)

**พลังงานหมุนเวียน\* 4,608 ktoe**

- แสงอาทิตย์ 7 ktoe
- ชีวมวล 4,048 ktoe
- บยะ 95 ktoe
- ก๊าซชีวภาพ 458 ktoe

\*ภาคความร้อน

**จำแนกตามสาขาเศรษฐกิจ**

**อุตสาหกรรม 21,386 ktoe**

เหมืองแร่  
อุตสาหกรรม  
การผลิต และ  
การก่อสร้าง

**เกษตรกรรม 1,537 ktoe**

**สาขาส่ง 22,193 ktoe**

**ธุรกิจการค้า 4,765 ktoe**

- ทางบค 18,395 ktoe
- ทางราง 71 ktoe
- ทางอากาศ 2,685 ktoe
- ทางนำ 1,042 ktoe

**บ้านอยู่อาศัย 6,700 ktoe**



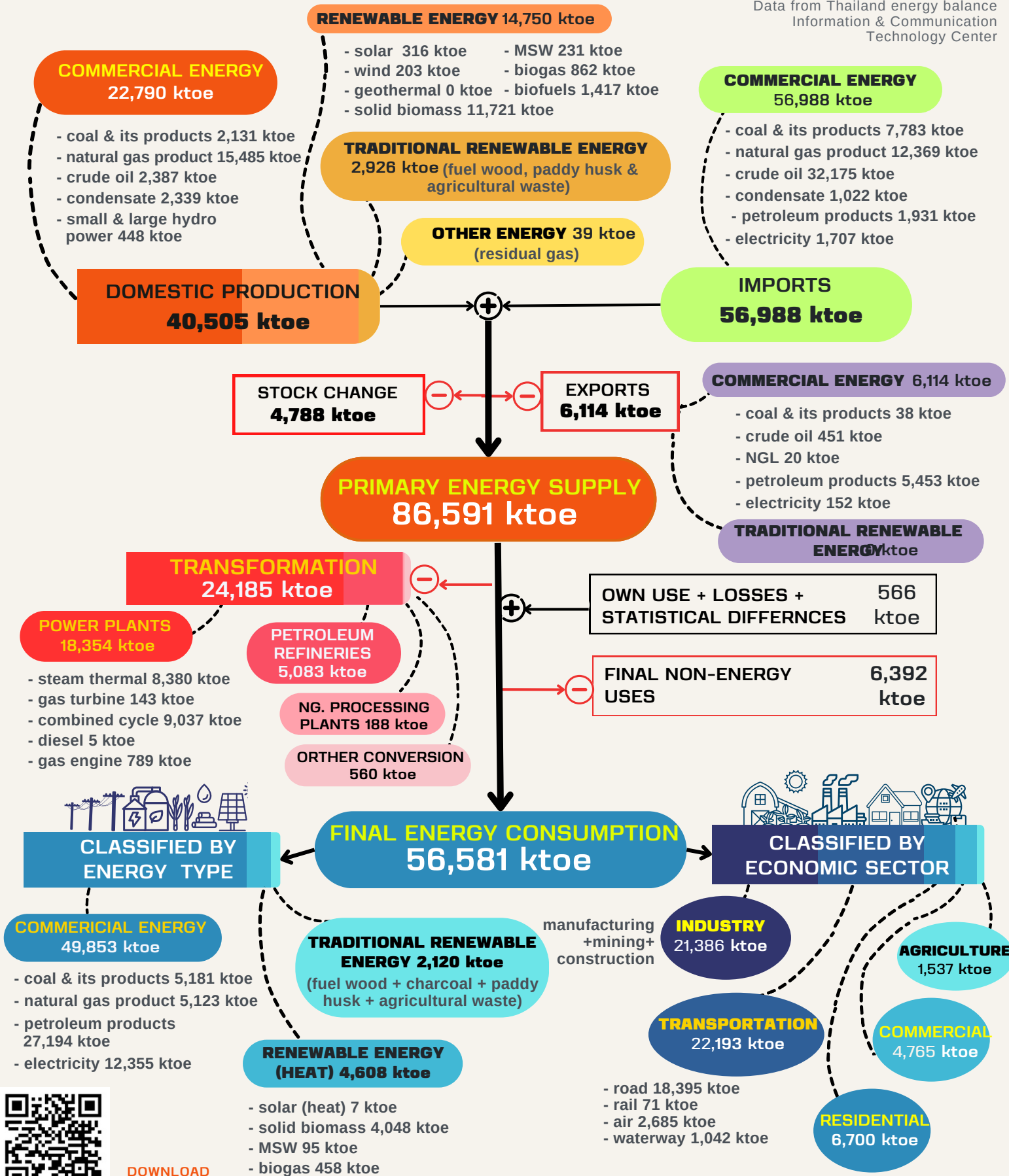
ดาวน์โหลดเอกสาร

หมายเหตุ: "0" หมายถึงตัวเลขที่มีค่าน้อยกว่า 0.5

# THAILAND ENERGY SITUATION

January - August 2023 <sup>1/P</sup>

Data from Thailand energy balance Information & Communication Technology Center



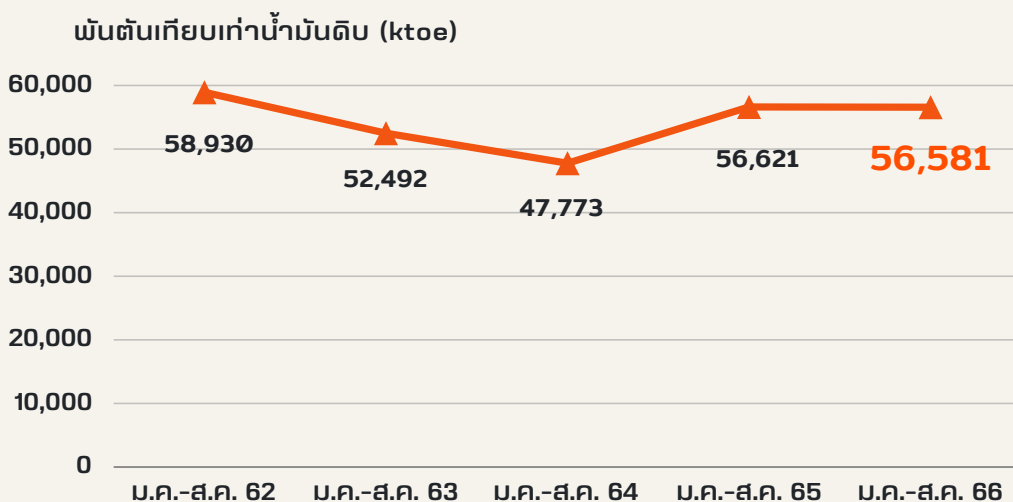
DOWNLOAD FILES

Notes: Data shown as "0" means figure is less than 0.5

# ภาพรวมการใช้พลังงาน

## มกราคม - สิงหาคม 2566 <sup>เบื้องต้น</sup>

ประเทศไทยมีการใช้พลังงานขั้นสุดท้ายในช่วงเดือนม.ค.-ส.ค. ปี 2566 ปริมาณ 56,581 พันตันเทียบเท่าน้ำมันดิบ ลดลงร้อยละ 0.1 จากช่วงเดียวกันของปีก่อน คิดเป็นมูลค่าการใช้พลังงานรวมกว่า 1,144,936 ล้านบาท



การใช้พลังงาน  
ขั้นสุดท้าย



ลดลงจาก  
ช่วงเดียวกันของปีก่อน

0.1 %



ในช่วงเดือนม.ค.-ส.ค. ปี 2566 ประเทศไทยมีการนำเข้าพลังงานคิดเป็นมูลค่ากว่า 1,059,331 ล้านบาท พบว่า มีการนำเข้าน้ำมันดิบมากที่สุด คิดเป็นสัดส่วนร้อยละ 66.06 ของมูลค่าการนำเข้าพลังงานทั้งหมด และมีการส่งออกพลังงาน คิดเป็นมูลค่ากว่า 142,306 ล้านบาท พบว่า มีการส่งออกน้ำมันสำเร็จรูปมากที่สุด คิดเป็นสัดส่วนร้อยละ 92.88 ของมูลค่าการส่งออกพลังงานทั้งหมด

## รายงานสภาวะเศรษฐกิจไทย

**เศรษฐกิจไทยในเดือนสิงหาคม ปี 2566** ยังอยู่ในทิศทางฟื้นตัวตามรายรับในภาคการท่องเที่ยว

- อุปสงค์ในประเทศทั้งการบริโภคและการลงทุนภาคเอกชนชะลอลงบ้าง หลังจากเร่งขยายตัวในเดือนก่อน
- มูลค่าการส่งออกสินค้าไม่รวมทองคำลดลง ส่วนหนึ่งจากอุปสงค์ประเทศคู่ค้าที่ชะลอตัว
- การผลิตภาคอุตสาหกรรมทรงตัว
- การใช้จ่ายภาครัฐยังคงขยายตัวจากรายจ่ายประจำ

**เสถียรภาพเศรษฐกิจ**

- อัตราเงินเฟ้อทั่วไปเพิ่มขึ้นจากหมวดพลังงานตามราคาน้ำมันเบนซินที่ปรับสูงขึ้น
- อัตราเงินเฟ้อพื้นฐานและหมวดอาหารสดปรับลดลง ตามราคาอาหารสำเร็จรูป และราคาเนื้อสัตว์จากอุปทานในตลาดที่เพิ่มขึ้น
- ตลาดแรงงานยังปรับดีขึ้นต่อเนื่อง
- ดุลบัญชีเดินสะพัดเกินดุล จากดุลการค้าเป็นสำคัญ

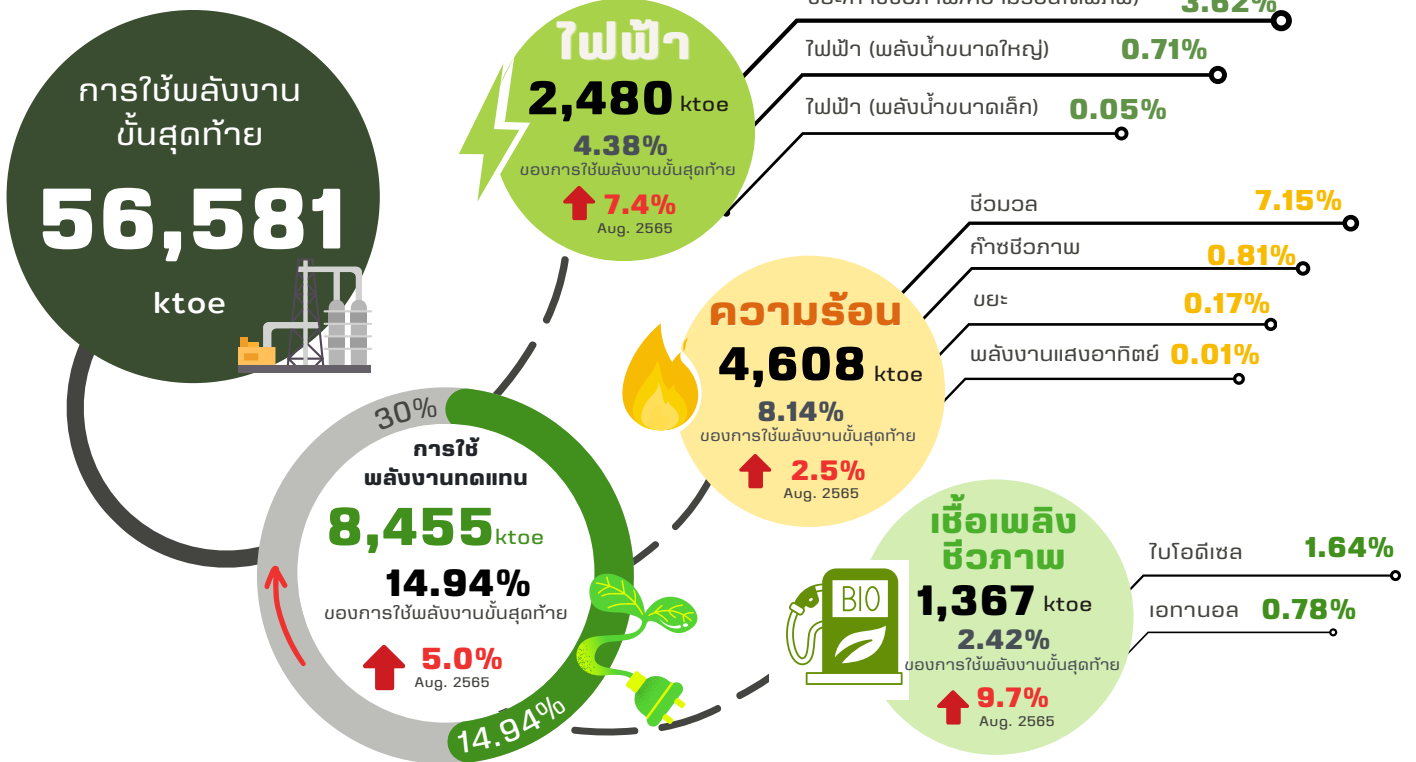
ที่มา : แกลงข่าวและรายงานเศรษฐกิจและการเงินเดือนสิงหาคม ปี 2566

<https://www.bot.or.th/th/news-and-media/news/news-20230831-2.html>



# สถานการณ์ด้านพลังงานทดแทน

มกราคม - สิงหาคม 2566 <sup>เบื้องต้น</sup>



หมายเหตุ : \* รวมการผลิตไฟฟ้านอกกริด (Off Grid) ที่มา : ผลการดำเนินงานด้านพลังงานทดแทน ส.ค. 2566

ประเทศไทยมีเป้าหมายในการเพิ่มสัดส่วนการใช้พลังงานทดแทน และพลังงานทางเลือกต่อการใช้พลังงานขั้นสุดท้าย ที่ร้อยละ 30 ภายในปี พ.ศ. 2580 (AEDP2018) โดยในช่วงม.ค.-ส.ค. ของปี 2566 ประเทศไทย มีการใช้พลังงานขั้นสุดท้าย 56,581 ktoe เป็นพลังงานทดแทนจำนวน 8,455 ktoe คิดเป็นสัดส่วนการใช้พลังงานทดแทนร้อยละ 14.94 ของการใช้พลังงานขั้นสุดท้าย โดยเพิ่มขึ้นร้อยละ 5.0 จากช่วงเดียวกันของปีก่อน

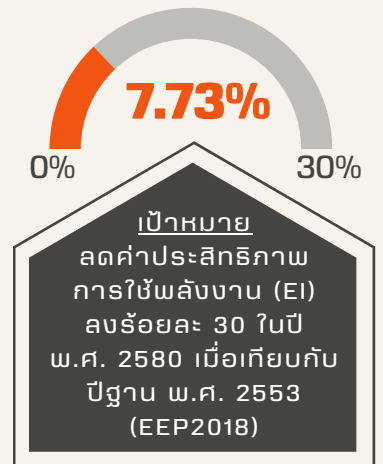
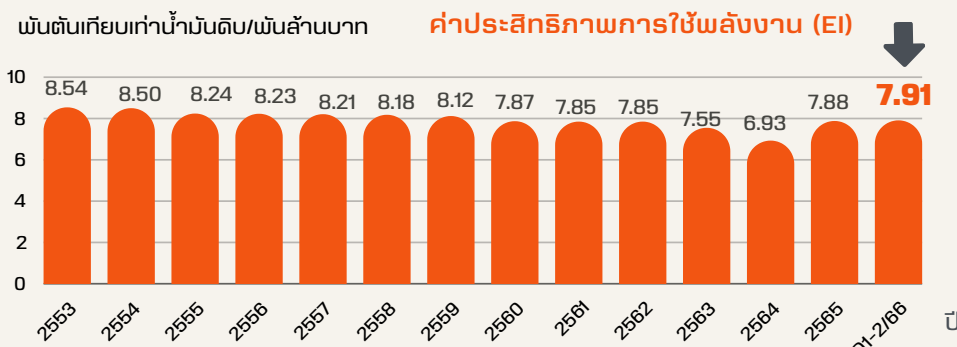
จากผลการดำเนินงานด้านพลังงานทดแทน พบว่า มีการใช้พลังงานทดแทนในการผลิตไฟฟ้า ปริมาณ 2,480 ktoe การใช้พลังงานความร้อนจาก พลังงานทดแทนปริมาณ 4,608 ktoe การใช้เชื้อเพลิง ชีวภาพจากพลังงานทดแทนปริมาณ 1,367 ktoe

# สถานการณ์ด้านการอนุรักษ์พลังงาน

ไตรมาสที่ 1-2/2566 <sup>เบื้องต้น</sup>

สถานการณ์การอนุรักษ์พลังงานของประเทศไทยในไตรมาส ที่ 1-2/2566 พบว่า มีการใช้พลังงานขั้นสุดท้าย 43,342 ktoe ขณะที่ ผลิตทั้งหมดรวมภายในประเทศ (Gross Domestic Product : GDP) มีมูลค่า 5,476,529 ล้านบาท ส่งผลให้ค่าประสิทธิภาพการใช้พลังงาน (Energy Intensity : EI) มีค่าอยู่ที่ 7.91 ktoe ต่อล้านบาท

ด้านผลการประหยัดพลังงาน ตั้งแต่ปี พ.ศ. 2554 - 2565 พบว่า ดัชนีชี้วัดประสิทธิภาพการใช้พลังงานปี 2565 อยู่ที่ 7.88 ktoe/ล้านบาท ซึ่งลดลงร้อยละ 7.73 เมื่อเทียบกับปีฐาน พ.ศ. 2553 คิดเป็นผลการประหยัดพลังงาน 7,032 ktoe

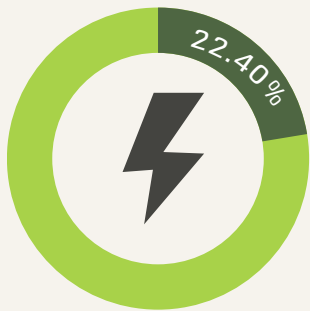


ที่มา : ผลการดำเนินงานด้านการอนุรักษ์พลังงาน ไตรมาสที่ 2/2566

# สถานการณ์สัดส่วนการใช้พลังงานทดแทน

## มกราคม - สิงหาคม 2566 <sup>เบื้องต้น</sup>

**สัดส่วน**  
กำลังการผลิตติดตั้งไฟฟ้า  
จากพลังงานทดแทน



กำลังการผลิตติดตั้งไฟฟ้า  
จากพลังงานทดแทน

**12,910.82 MW**

กำลังการผลิตติดตั้งไฟฟ้า (รวม)

**57,631.54 MW**

**สัดส่วน**  
การใช้พลังงานทดแทน  
ในการผลิตไฟฟ้า  
ต่อการใช้ไฟฟ้ารวม



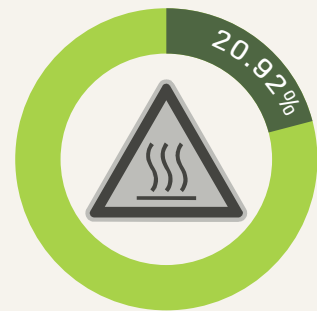
การใช้พลังงานทดแทน  
ในการผลิตไฟฟ้า

**2,479.59 ktoe**

การใช้ไฟฟ้า (รวม)

**12,355 ktoe**

**สัดส่วน**  
การใช้พลังงานความร้อน  
จากพลังงานทดแทน



การใช้พลังงานความร้อน  
จากพลังงานทดแทน

**4,608.49 ktoe**

การใช้พลังงานความร้อน (รวม)

**22,033.26 ktoe**



**สัดส่วน**  
การใช้พลังงานความร้อน  
จากพลังงานทดแทน  
(ภาคอุตสาหกรรมการผลิต)



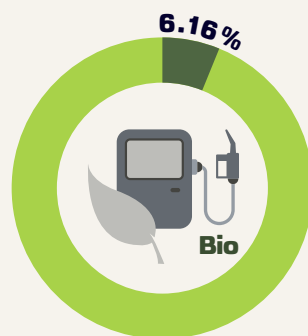
การใช้พลังงานความร้อน  
จากพลังงานทดแทน

**4,608.49 ktoe**

การใช้พลังงานความร้อน  
ในภาคอุตสาหกรรมการผลิต

**21,206 ktoe**

**สัดส่วน**  
การใช้เชื้อเพลิงชีวภาพ



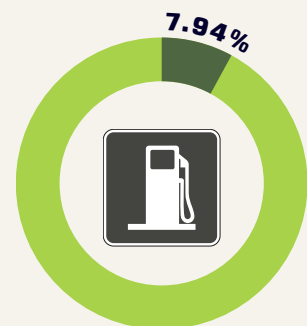
การใช้เชื้อเพลิงชีวภาพ

**1,367.38 ktoe**

การใช้น้ำมันเชื้อเพลิง  
ในภาคขนส่ง (รวม) (ktoe)

**22,193 ktoe**

**สัดส่วน**  
การใช้เชื้อเพลิงชีวภาพ  
(เบนซินและดีเซล)



การใช้เชื้อเพลิงชีวภาพ

**1,367.38 ktoe**

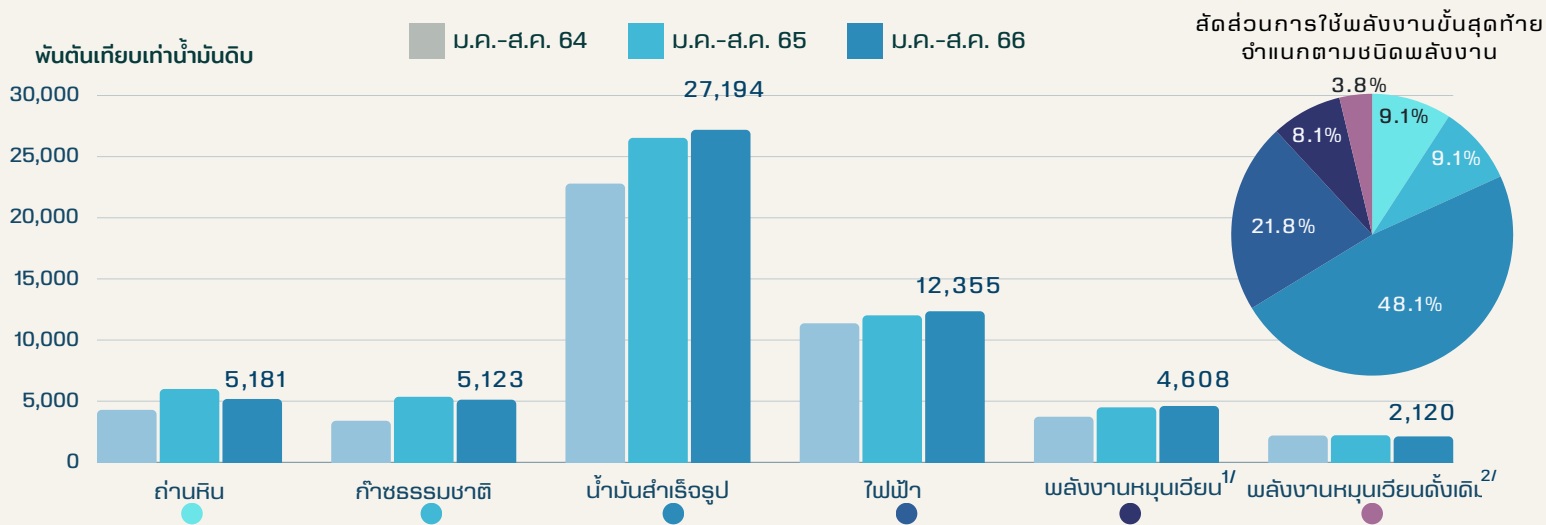
การใช้น้ำมันเบนซินและดีเซล  
ในภาคขนส่ง (ktoe)

**17,229 ktoe**

# การใช้พลังงานขั้นสุดท้าย (Final Energy Consumption)

## จำแนกตามชนิดพลังงาน มกราคม - สิงหาคม 2566 <sup>เบื้องต้น</sup>

การใช้พลังงานขั้นสุดท้าย จำแนกตามชนิดพลังงาน	ปริมาณ (พันตันเทียบเท่าน้ำมันดิบ)			อัตราการเปลี่ยนแปลง (ร้อยละ)	
	ม.ค.-ส.ค. 64	ม.ค.-ส.ค. 65	<sup>เบื้องต้น</sup> ม.ค.-ส.ค. 66	ม.ค.-ส.ค. 65 เทียบกับม.ค.-ส.ค. 64	ม.ค.-ส.ค. 66 เทียบกับม.ค.-ส.ค. 65
การใช้พลังงานขั้นสุดท้าย (รวม)	47,773	56,621	56,581	18.5	(0.1)
- เติงพาณิชย์	41,854	49,913	49,853	19.3	(0.1)
ถ่านหิน	4,290	5,999	5,181	39.8	(13.6)
ก๊าซธรรมชาติ	3,399	5,359	5,123	57.7	(4.4)
น้ำมันสำเร็จรูป	22,795	26,535	27,194	16.4	2.5
ไฟฟ้า	11,370	12,020	12,355	5.7	2.8
- พลังงานหมุนเวียน <sup>1/</sup>	3,728	4,496	4,608	20.6	2.5
- พลังงานหมุนเวียนดั้งเดิม <sup>2/</sup>	2,191	2,212	2,120	1.0	(4.2)



การใช้พลังงานขั้นสุดท้ายมีปริมาณ 56,581 ktoe มีอัตราลดลงร้อยละ 0.1 จากช่วงเดียวกันของปีก่อน แบ่งเป็น การใช้พลังงานเชิงพาณิชย์ 49,853 ktoe คิดเป็นสัดส่วนหลัก ร้อยละ 88.1 ของการใช้พลังงานขั้นสุดท้าย มีอัตราลดลงร้อยละ 0.1 ประกอบด้วย ถ่านหิน 5,181 ktoe คิดเป็นสัดส่วนร้อยละ 9.1 มีอัตราลดลงร้อยละ 13.6 ก๊าซธรรมชาติ 5,123 ktoe คิดเป็นสัดส่วนร้อยละ 9.1 มีอัตราลดลงร้อยละ 4.4 น้ำมันสำเร็จรูป มีปริมาณการใช้พลังงานมากที่สุด 27,194 ktoe คิดเป็นสัดส่วนร้อยละ 48.1 มีอัตราเพิ่มขึ้นร้อยละ 2.5 และไฟฟ้า 12,355 ktoe คิดเป็นสัดส่วนร้อยละ 21.8 มีอัตราเพิ่มขึ้นร้อยละ 2.8 ส่วนการใช้พลังงานหมุนเวียน มีปริมาณ 4,608 ktoe คิดเป็นสัดส่วนร้อยละ 8.1 มีอัตราเพิ่มขึ้นร้อยละ 2.5 และการใช้พลังงานหมุนเวียนดั้งเดิม 2,120 ktoe คิดเป็นสัดส่วนร้อยละ 3.8 มีอัตราลดลงร้อยละ 4.2

### หมายเหตุ

1/ พลังงานหมุนเวียน ประกอบด้วย พลังงานแสงอาทิตย์ (ความร้อน) ชีวมวล (ฟืน แกลบ กากอ้อย วัสดุเหลือใช้ทางการเกษตร) ชยะ และก๊าซชีวภาพ

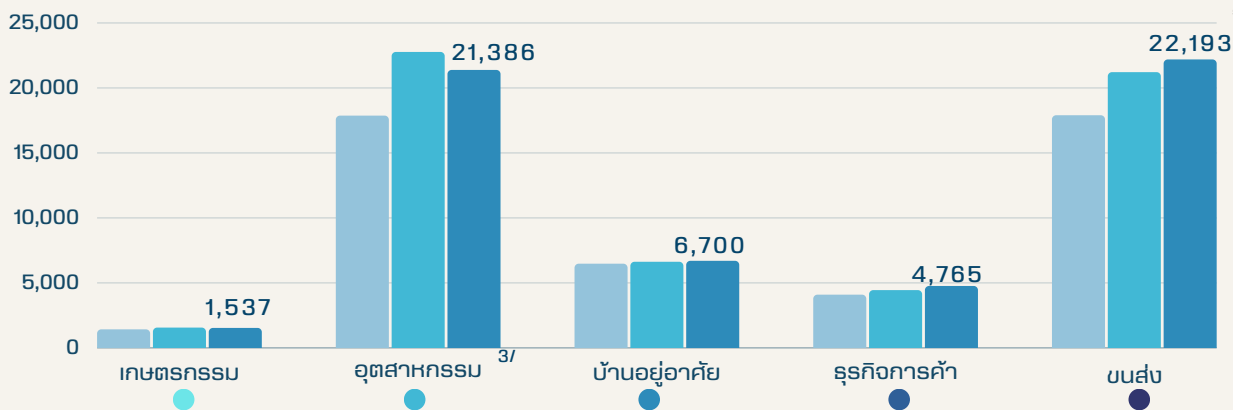
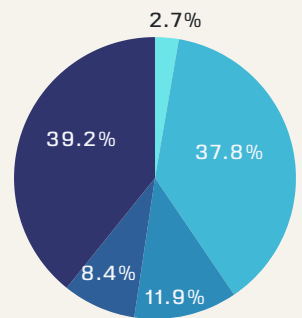
2/ พลังงานหมุนเวียนดั้งเดิม ประกอบด้วย ฟืน ถ่าน แกลบ และวัสดุเหลือใช้ทางการเกษตร ที่ใช้ในบ้านอยู่อาศัยและอุตสาหกรรมครัวเรือน

# การใช้พลังงานขั้นสุดท้าย (Final Energy Consumption)

## จำแนกตามสาขาเศรษฐกิจ มกราคม - สิงหาคม 2566 <sup>เบื้องต้น</sup>

การใช้พลังงานขั้นสุดท้าย จำแนกตามสาขาเศรษฐกิจ	ปริมาณ (พันตันเทียบเท่าน้ำมันดิบ)			อัตราการเปลี่ยนแปลง (ร้อยละ)	
	ม.ค.-ส.ค. 64	ม.ค.-ส.ค. 65	เบื้องต้น	ม.ค.-ส.ค. 65 เทียบกับม.ค.-ส.ค. 64	ม.ค.-ส.ค. 66 เทียบกับม.ค.-ส.ค. 65
			ม.ค.-ส.ค. 66		
1. สาขาเกษตรกรรม	1,427	1,563	1,537	9.5	(1.7)
2. สาขาอุตสาหกรรม <sup>3/</sup>	17,871	22,770	21,386	27.4	(6.1)
3. สาขาบ้านอยู่อาศัย	6,479	6,627	6,700	2.3	1.1
4. สาขารุขกิจการค้า	4,096	4,446	4,765	8.5	7.2
5. สาขานขนส่ง	17,900	21,215	22,193	18.5	4.6
<b>รวม</b>	<b>47,773</b>	<b>56,621</b>	<b>56,581</b>	<b>18.5</b>	<b>(0.1)</b>

พันตันเทียบเท่าน้ำมันดิบ

■ ม.ค.-ส.ค. 64   
■ ม.ค.-ส.ค. 65   
■ ม.ค.-ส.ค. 66
สัดส่วนการใช้พลังงานขั้นสุดท้าย  
จำแนกตามสาขาเศรษฐกิจ

การใช้พลังงานขั้นสุดท้าย 56,581 ktoe โดยมีการใช้พลังงานขั้นสุดท้ายในสาขาเกษตรกรรม 1,537 ktoe คิดเป็นสัดส่วนร้อยละ 2.7 ของการใช้พลังงานขั้นสุดท้าย มีอัตราลดลงร้อยละ 1.7 สาขาอุตสาหกรรม 21,386 ktoe คิดเป็นสัดส่วนร้อยละ 37.8 มีอัตราลดลงร้อยละ 6.1 สาขาบ้านอยู่อาศัย 6,700 ktoe คิดเป็นสัดส่วนร้อยละ 11.9 มีอัตราเพิ่มขึ้นร้อยละ 1.1 สาขารุขกิจการค้า 4,765 ktoe คิดเป็นสัดส่วนร้อยละ 8.4 มีอัตราเพิ่มขึ้นร้อยละ 7.2 และสาขานขนส่ง มีปริมาณการใช้พลังงานมากที่สุด 22,193 ktoe คิดเป็นสัดส่วนร้อยละ 39.2 มีอัตราเพิ่มขึ้นร้อยละ 4.6

หมายเหตุ

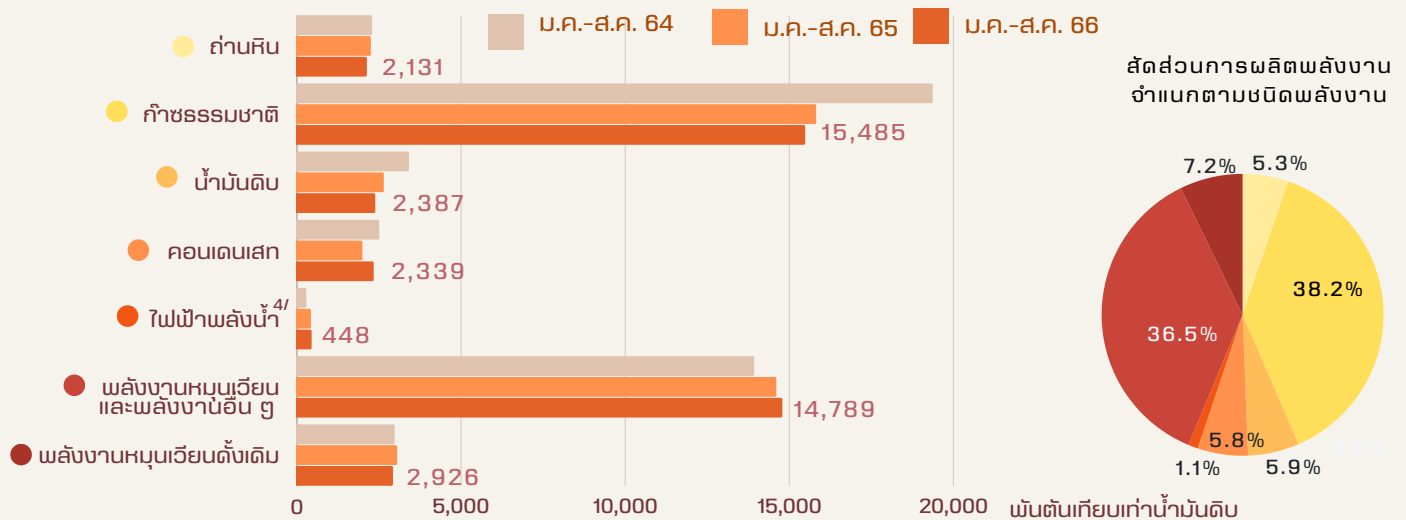
<sup>3/</sup> สาขาอุตสาหกรรม ประกอบด้วย อุตสาหกรรมการผลิต 21,206 ktoe เหมืองแร่ 85 ktoe และ ก่อสร้าง 95 ktoe



# การผลิตพลังงาน (Domestic Product)

จำแนกตามชนิดพลังงาน มกราคม - สิงหาคม 2566 <sup>เบื้องต้น</sup>

การผลิตพลังงาน จำแนกตามชนิดพลังงาน	ปริมาณ (พื้นฐานเทียบเท่าน้ำมันดิบ)			อัตราการเปลี่ยนแปลง (ร้อยละ)	
	ม.ค.-ส.ค. 64	ม.ค.-ส.ค. 65	เบื้องต้น ม.ค.-ส.ค. 66	ม.ค.-ส.ค. 65 เทียบกับม.ค.-ส.ค. 64	ม.ค.-ส.ค. 66 เทียบกับม.ค.-ส.ค. 65
การผลิตพลังงาน (รวม)	44,777	40,799	40,505	(8.9)	(0.7)
- เสิ่งพาณิชย์	27,868	23,139	22,790	(17.0)	(1.5)
ถ่านหิน	2,290	2,252	2,131	(1.7)	(5.4)
ก๊าซธรรมชาติ	19,370	15,818	15,485	(18.3)	(2.1)
น้ำมันดิบ	3,413	2,647	2,387	(22.4)	(9.8)
คอนเดนเสท	2,509	1,995	2,339	(20.5)	17.2
ไฟฟ้าพลังน้ำ <sup>4/</sup>	286	427	448	49.3	4.9
- พลังงานหมุนเวียนและ พลังงานอื่น ๆ <sup>5/</sup>	13,933	14,606	14,789	4.8	1.3
- พลังงานหมุนเวียนดั้งเดิม <sup>6/</sup>	2,976	3,054	2,926	2.6	(4.2)



การผลิตพลังงานมีปริมาณทั้งหมด 40,505 ktoe มีอัตราลดลงร้อยละ 0.7 จากช่วงเดียวกันของปีก่อน โดยมีการผลิตพลังงานเชิงพาณิชย์ปริมาณ 22,790 ktoe คิดเป็นสัดส่วนร้อยละ 56.3 ของการผลิตพลังงานทั้งหมด มีอัตราลดลงร้อยละ 1.5 ประกอบด้วย ถ่านหิน 2,131 ktoe คิดเป็นสัดส่วนร้อยละ 5.3 มีอัตราลดลงร้อยละ 5.4 มีการผลิตก๊าซธรรมชาติมากที่สุด 15,485 ktoe คิดเป็นสัดส่วนร้อยละ 38.2 มีอัตราลดลงร้อยละ 2.1 น้ำมันดิบ 2,387 ktoe คิดเป็นสัดส่วนร้อยละ 5.9 มีอัตราลดลงร้อยละ 9.8 คอนเดนเสท 2,339 ktoe คิดเป็นสัดส่วนร้อยละ 5.8 มีอัตราเพิ่มขึ้นร้อยละ 17.2 และไฟฟ้าพลังน้ำ 448 ktoe คิดเป็นสัดส่วนร้อยละ 1.1 มีอัตราเพิ่มขึ้นร้อยละ 4.9 มีการผลิตพลังงานหมุนเวียนและพลังงานอื่น ๆ 14,789 ktoe คิดเป็นสัดส่วนร้อยละ 36.5 มีอัตราเพิ่มขึ้นร้อยละ 1.3 และมีการผลิตพลังงานหมุนเวียนดั้งเดิมปริมาณ 2,926 ktoe คิดเป็นสัดส่วนร้อยละ 7.2 มีอัตราลดลงร้อยละ 4.2

หมายเหตุ 4/ ไฟฟ้าพลังน้ำ ประกอบด้วย พลังน้ำขนาดเล็กและพลังน้ำขนาดใหญ่

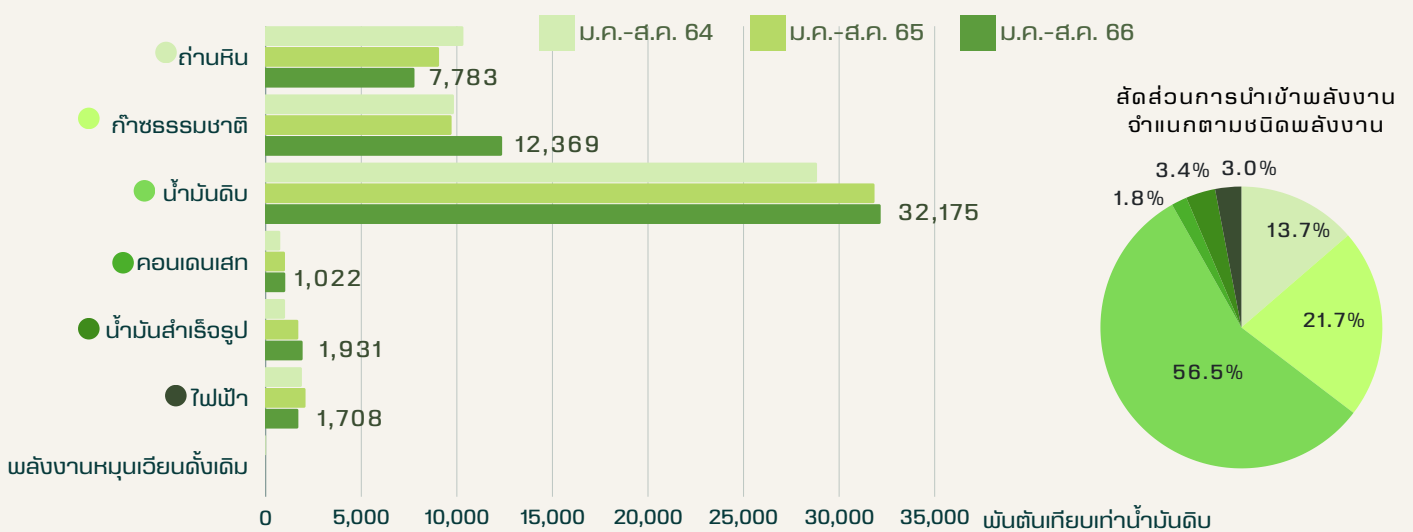
5/ พลังงานหมุนเวียนและพลังงานอื่น ๆ ประกอบด้วย พลังงานหมุนเวียน (พลังงานแสงอาทิตย์ พลังงานลม พลังงานความร้อนใต้พิภพ ชีวมวล ชยะ ก๊าซชีวภาพ และแบล็กลิคโค) เชื้อเพลิงชีวภาพ (เอทานอลและไบโอดีเซล) และพลังงานอื่น ๆ (ก๊าซเหลือใช้จากกระบวนการผลิต)

6/ พลังงานหมุนเวียนดั้งเดิม ประกอบด้วย ฟืน ถ่าน แกลบ และวัสดุเหลือใช้ทางการเกษตร

# การนำเข้าพลังงาน (Imports)

จำแนกตามชนิดพลังงาน มกราคม - สิงหาคม 2566 <sup>เบื้องต้น</sup>

การนำเข้าพลังงาน จำแนกตามชนิดพลังงาน	ปริมาณ (พันตันเทียบเท่าน้ำมันดิบ)			อัตราการเปลี่ยนแปลง (ร้อยละ)	
	ม.ค.-ส.ค. 64	ม.ค.-ส.ค. 65	เบื้องต้น ม.ค.-ส.ค. 66	ม.ค.-ส.ค. 65 เทียบกับม.ค.-ส.ค. 64	ม.ค.-ส.ค. 66 เทียบกับม.ค.-ส.ค. 65
การนำเข้าพลังงาน (รวม)	52,727	55,443	56,988	5.2	2.8
- เติงพาณิชย์	52,727	55,443	56,988	5.2	2.8
ถ่านหิน	10,343	9,069	7,783	(12.3)	(14.2)
ก๊าซธรรมชาติ	9,848	9,725	12,369	(1.2)	27.2
น้ำมันดิบ	28,845	31,853	32,175	10.4	1.0
คอนเดนเสท	761	1,008	1,022	32.5	1.4
น้ำมันสำเร็จรูป	1,011	1,705	1,931	68.6	13.3
ไฟฟ้า	1,893	2,083	1,708	10.0	(18.0)
- พลังงานหมุนเวียนดั้งเดิม	26	0	-	(99.6)	(100)



การนำเข้าพลังงาน มีปริมาณทั้งหมด 56,988 ktoe มีอัตราเพิ่มขึ้นร้อยละ 2.8 จากช่วงเดียวกันของปีก่อน โดยเป็นการนำเข้าพลังงานเชิงพาณิชย์ทั้งหมด ประกอบด้วย ถ่านหิน 7,783 ktoe คิดเป็นสัดส่วนร้อยละ 13.7 มีอัตราลดลงร้อยละ 14.2 ก๊าซธรรมชาติ 12,369 ktoe คิดเป็นสัดส่วน ร้อยละ 21.7 มีอัตราเพิ่มขึ้นร้อยละ 27.2 น้ำมันดิบ มีปริมาณการนำเข้ามากที่สุด 32,175 ktoe คิดเป็นสัดส่วนร้อยละ 56.5 มีอัตราเพิ่มขึ้นร้อยละ 1.0 คอนเดนเสท 1,022 ktoe คิดเป็นสัดส่วนร้อยละ 1.8 มีอัตราเพิ่มขึ้นร้อยละ 1.4 น้ำมันสำเร็จรูป 1,931 ktoe คิดเป็นสัดส่วนร้อยละ 3.4 มีอัตราเพิ่มขึ้นร้อยละ 13.3 และไฟฟ้า 1,708 ktoe คิดเป็นสัดส่วนร้อยละ 3.0 มีอัตราลดลงร้อยละ 18.0 และไฟฟ้ไม่มีการนำเข้าพลังงานหมุนเวียนดั้งเดิม

หมายเหตุ "0" หมายถึง ตัวเลขที่มีค่าน้อยกว่า 0.5

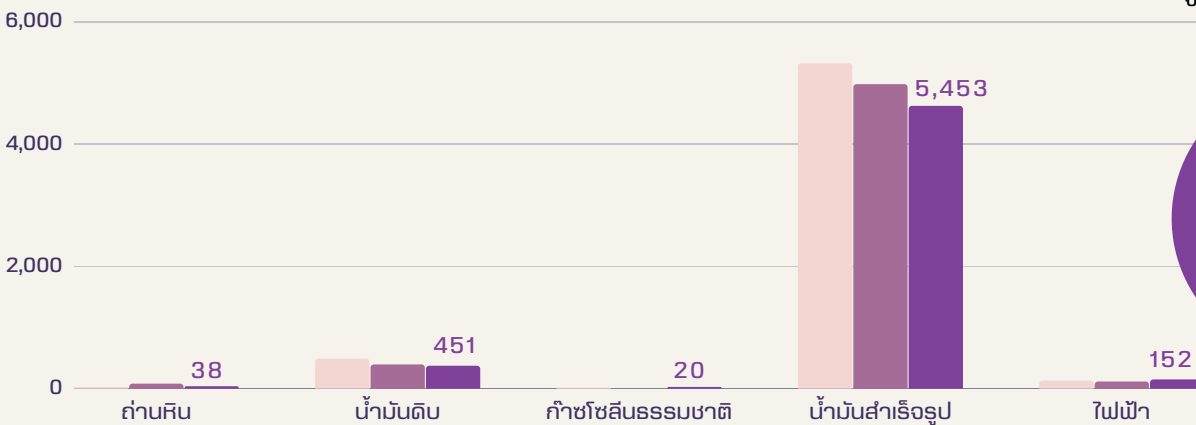
# การส่งออกพลังงาน (Exports)

จำแนกตามชนิดพลังงาน มกราคม - สิงหาคม 2566 <sup>เบื้องต้น</sup>

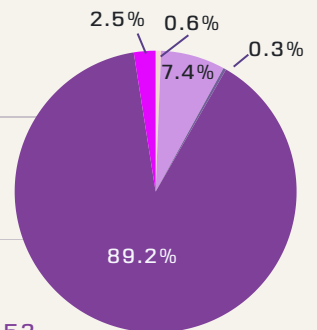
การส่งออกพลังงาน จำแนกตามชนิดพลังงาน	ปริมาณ (พันตันเทียบเท่าน้ำมันดิบ)			อัตราการเปลี่ยนแปลง (ร้อยละ)	
	ม.ค.-ส.ค. 64	ม.ค.-ส.ค. 65	เบื้องต้น ม.ค.-ส.ค. 66	ม.ค.-ส.ค. 65 เทียบกับม.ค.-ส.ค. 64	ม.ค.-ส.ค. 66 เทียบกับม.ค.-ส.ค. 65
การส่งออกพลังงาน (รวม)	7,179	6,303	6,114	(12.2)	(3.0)
- เติงพาณิชย์	7,179	6,303	6,114	(12.1)	(3.0)
ถ่านหิน	28	80	38	185.7	(52.5)
น้ำมันดิบ	566	473	451	(16.4)	(4.7)
ก๊าซโซลีนธรรมชาติ	14	-	20	(100.0)	100.0
น้ำมันสำเร็จรูป	6,431	5,630	5,453	(12.5)	(3.1)
ไฟฟ้า	132	120	152	(9.1)	26.7
- พลังงานหมุนเวียนดั้งเดิม	8	0	0	(98.8)	(100.0)

พันตันเทียบเท่าน้ำมันดิบ

■ ม.ค.-ส.ค. 64 ■ ม.ค.-ส.ค. 65 ■ ม.ค.-ส.ค. 66



สัดส่วนการส่งออกพลังงาน  
จำแนกตามชนิดพลังงาน



การส่งออกพลังงาน มีปริมาณทั้งหมด 6,114 ktoe มีอัตราลดลงร้อยละ 3.0 จากช่วงเดียวกันของปีก่อน เป็นการส่งออกพลังงานเชิงพาณิชย์ทั้งหมด ประกอบด้วย ถ่านหิน 38 ktoe คิดเป็นสัดส่วนร้อยละ 0.6 มีอัตราลดลง ร้อยละ 52.5 น้ำมันดิบ 451 ktoe คิดเป็นสัดส่วนร้อยละ 7.4 มีอัตราลดลงร้อยละ 4.7 ก๊าซโซลีนธรรมชาติ 20 ktoe คิดเป็นสัดส่วนร้อยละ 0.3 มีอัตราเพิ่มขึ้นร้อยละ 100.0 น้ำมันสำเร็จรูป มีปริมาณการส่งออกมากที่สุด 5,453 ktoe คิดเป็นสัดส่วนร้อยละ 89.2 มีอัตราลดลงร้อยละ 3.1 และไฟฟ้า 152 ktoe คิดเป็นสัดส่วนร้อยละ 2.5 มีอัตราเพิ่มขึ้นร้อยละ 26.7 และมีการส่งออกพลังงานหมุนเวียนดั้งเดิม น้อยกว่า 0.5 มีอัตราลดลงร้อยละ 100.0

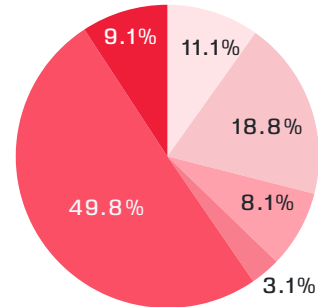
หมายเหตุ "0" หมายถึง ตัวเลขที่มีค่าน้อยกว่า 0.5

# การผลิตน้ำมันสำเร็จรูป

## มกราคม - สิงหาคม 2566 เบื้องต้น



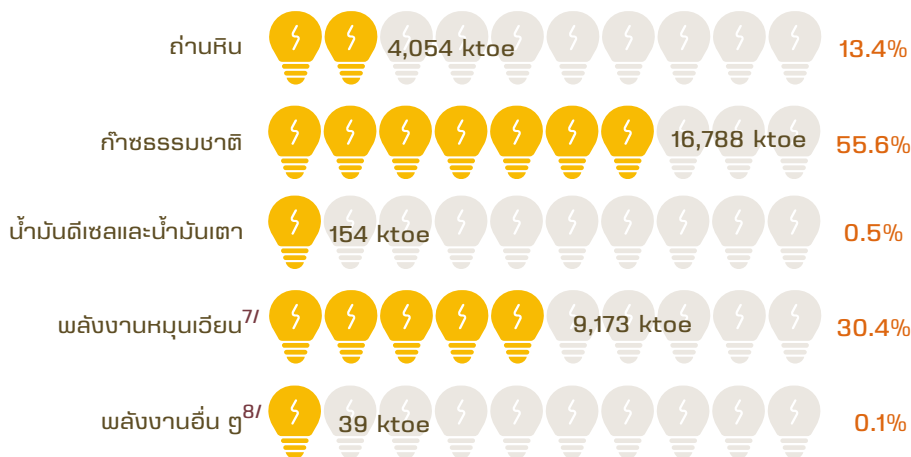
สัดส่วนการผลิต  
น้ำมันสำเร็จรูป



ปัจจุบันประเทศไทยมีโรงกลั่นน้ำมันรวม 7 โรง มีกำลังการกลั่นรวมทั้งสิ้น 1,234,500 บาร์เรลต่อวัน นอกจากนี้ยังมี โรงแยกก๊าซธรรมชาติ 6 โรง มีขนาดกำลังการผลิตรวม 2,660 ล้านลูกบาศก์ฟุตต่อวัน และ โรงแยกก๊าซพลิงเพชร ซึ่งทำการผลิตก๊าซปิโตรเลียมเหลวเป็นหลักอีก 1 โรง มีขนาด 120 ล้านลูกบาศก์ฟุตต่อวัน โดยพบว่าการผลิตก๊าซปิโตรเลียมเหลว 3,903 ktoe คิดเป็นสัดส่วนร้อยละ 11.1 ของการผลิตน้ำมันสำเร็จรูป ทั้งหมด น้ำมันเบนซิน 6,575 ktoe คิดเป็นสัดส่วนร้อยละ 18.8 น้ำมันเครื่องบิน 2,837 ktoe คิดเป็นสัดส่วนร้อยละ 8.1 น้ำมันก๊าด 1,102 ktoe คิดเป็นสัดส่วนร้อยละ 3.1 น้ำมันดีเซล มีปริมาณการผลิตมากที่สุด 17,479 ktoe คิดเป็นสัดส่วนร้อยละ 49.8 และน้ำมันเตา 3,173 ktoe คิดเป็นสัดส่วนร้อยละ 9.1

# การใช้เชื้อเพลิงในการผลิตไฟฟ้า

## มกราคม - สิงหาคม 2566 เบื้องต้น



การใช้เชื้อเพลิงในการผลิตไฟฟ้าจากถ่านหิน 4,054 ktoe คิดเป็นสัดส่วนร้อยละ 13.4 ของการใช้เชื้อเพลิง ในการผลิตไฟฟ้าทั้งหมด ก๊าซธรรมชาติ มีปริมาณการใช้มากที่สุด 16,788 ktoe คิดเป็นสัดส่วนร้อยละ 55.6 น้ำมันดีเซลและน้ำมันเตา 154 ktoe คิดเป็นสัดส่วนร้อยละ 0.5 พลังงานหมุนเวียน 9,173 ktoe คิดเป็นสัดส่วน ร้อยละ 30.4 และพลังงานอื่น <sup>8/</sup> 39 ktoe คิดเป็นสัดส่วนร้อยละ 0.1

หมายเหตุ

<sup>7/</sup> พลังงานหมุนเวียน ประกอบด้วย พลังงานแสงอาทิตย์ พลังงานลม พลังน้ำ พลังงานความร้อนใต้พิภพ ชีวมวล ยยะ และก๊าซชีวภาพ

<sup>8/</sup> พลังงานอื่น <sup>8/</sup> คือ ก๊าซเหลือใช้จากกระบวนการผลิต (Residual Gas)

ktoe (kilo ton of equivalent) หมายถึง พันตันเทียบเท่าน้ำมันดิบ

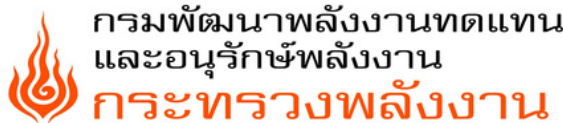
# ปริมาณพลังงานของเชื้อเพลิง (ค่าความร้อนสุทธิ)

Energy content of fuel (Net Calorific value)

ประเภท	กิโล-แคลอรี / หน่วย (KCAL / UNIT)	เทียบเท่า น้ำมันดิบ / ล้านหน่วย (TOE / 10 <sup>6</sup> UNIT)	เมกะจูล / หน่วย (MJ / UNIT)	พันบีทียู / หน่วย (10 <sup>3</sup> BTU / UNIT)	อัตราแลกเปลี่ยน (ราคาขาย EXCHANGE RATE (SELLING))		
					พ.ศ.	บาท / เหรียญสหรัฐ (BAHT/US\$)	YEAR
1. น้ำมันดิบ (ลิตร)	8,680	860.00	36.33	34.44	2566	2023	
2. คอนเดนเสท (ลิตร)	7,900	782.72	33.07	31.35			
3. ก๊าซธรรมชาติ (ลูกบาศก์ฟุต)	244	24.18	1.02	0.97	ม.ค.	33.39	JAN
4. ฮีทน (กก.)	11,203	1,110.10	46.89	44.45	ก.พ.	33.78	FEB
5. โพรเพน (กก.)	11,256	1,115.30	47.11	44.67	มี.ค.	34.07	MAR
6. ผลิตภัณฑ์ปิโตรเลียม					เม.ย.	34.17	APR
6.1 ก๊าซปิโตรเลียมเหลว (ลิตร)	6,360	630.14	26.62	25.24	พ.ค.	34.21	MAY
6.2 น้ำมันเบนซิน (ลิตร)	7,520	745.07	31.48	29.84	มิ.ย.	34.36	JUN
6.3 น้ำมันเครื่องบิน (ลิตร)	8,250	817.40	34.53	32.74	ก.ค.	34.42	JUL
6.4 น้ำมันก๊าด (ลิตร)	8,250	817.40	34.53	32.74	ส.ค.	34.52	AUG
6.5 น้ำมันดีเซล (ลิตร)	8,700	861.98	36.42	34.52			
6.6 น้ำมันเตา (ลิตร)	9,500	941.24	39.77	37.70			
6.7 ยางมะตอย (ลิตร)	9,840	974.93	41.19	39.05			
6.8 ปิโตรเลียมโค้ก (กก.)	8,400	832.26	35.16	33.33			
7. ไม้ (ลิตร) (ลิตร)	860	85.21	3.60	3.41			
8. ถ่านหินนำเข้า (กก.)	6,300	624.19	26.37	25.00			
9. ถ่านโค้ก (กก.)	6,600	653.92	27.63	26.19			
10. แอนทราไซต์ (กก.)	7,500	743.09	31.40	29.76			
11. ลิกไนต์ แม่เมาะ (กก.)	2,500	247.70	10.47	9.92			
12. ฝืน (กก.)	3,820	378.48	15.99	15.16			
13. ถ่านไม้ (กก.)	6,900	683.64	28.88	27.38			
14. แกลบ (กก.)	3,440	340.83	14.40	13.65			
15. กากอ้อย (กก.)	1,800	178.34	7.53	7.14			
16. ขยะ (กก.)	1,160	114.93	4.86	4.60			
17. ขี้เถ้า (กก.)	2,600	257.60	10.88	10.32			
18. วัสดุเหลือใช้ทางการเกษตร (กก.)	3,030	300.21	12.68	12.02			
19. ก๊าซชีวภาพ (ลูกบาศก์เมตร)	5,000	495.39	20.93	19.84			

หน่วยทั่วไป GENERAL		
1 กิโลแคลอรี (KCAL)	= 4,186	จูล (JOULES)
	= 3.968	บีทียู (BTU)
1 ตันเทียบเท่า น้ำมันดิบ (TOE)	= 10.093	จิกะแคลอรี (GCAL)
	= 42.244	จิกะจูล (GJ)
	= 40.047 X 10 <sup>6</sup>	บีทียู (BTU)
1 บาร์เรล (BARREL)	= 158.99	ลิตร (LITRES)
1 ลูกบาศก์เมตรของไม้ (CU.M. OF SOLID WOOD)	= 600	กิโลกรัม (KG.)
1 ลูกบาศก์เมตรของถ่าน (CU.M. OF CHARCOAL)	= 250	กิโลกรัม (KG.)
5 กิโลกรัมของฝืน (KG. OF FUEL WOOD)	= 1	กิโลกรัมของถ่าน (KG. OF CHARCOAL PRODUCT)
1 ลิตรของก๊าซปิโตรเลียมเหลว (LITRE OF LPG)	= 0.54	กิโลกรัม (KG.)





รายงานสถานการณ์พลังงานของประเทศไทยฉบับนี้  
รวบรวมและจัดทำโดย  
กลุ่มบริการสารสนเทศและภูมิสารสนเทศ (บก.)  
ศูนย์เทคโนโลยีสารสนเทศและการสื่อสาร (ศทส.)  
กรมพัฒนาพลังงานทดแทนและอนุรักษ์พลังงาน (พพ.)  
กระทรวงพลังงาน (พน.)

ติดต่อ

กรมพัฒนาพลังงานทดแทนและอนุรักษ์พลังงาน

เลขที่ 17 ถนนพระรามที่ 1  
เขตปทุมวัน กรุงเทพมหานคร 10330  
0-2223-0021-9 ต่อ 1195  
[www.dede.go.th](http://www.dede.go.th)



เยี่ยมชมเว็บไซต์