

# รายงานสถานการณ์ พลังงานของประเทศไทย

เบื้องต้น

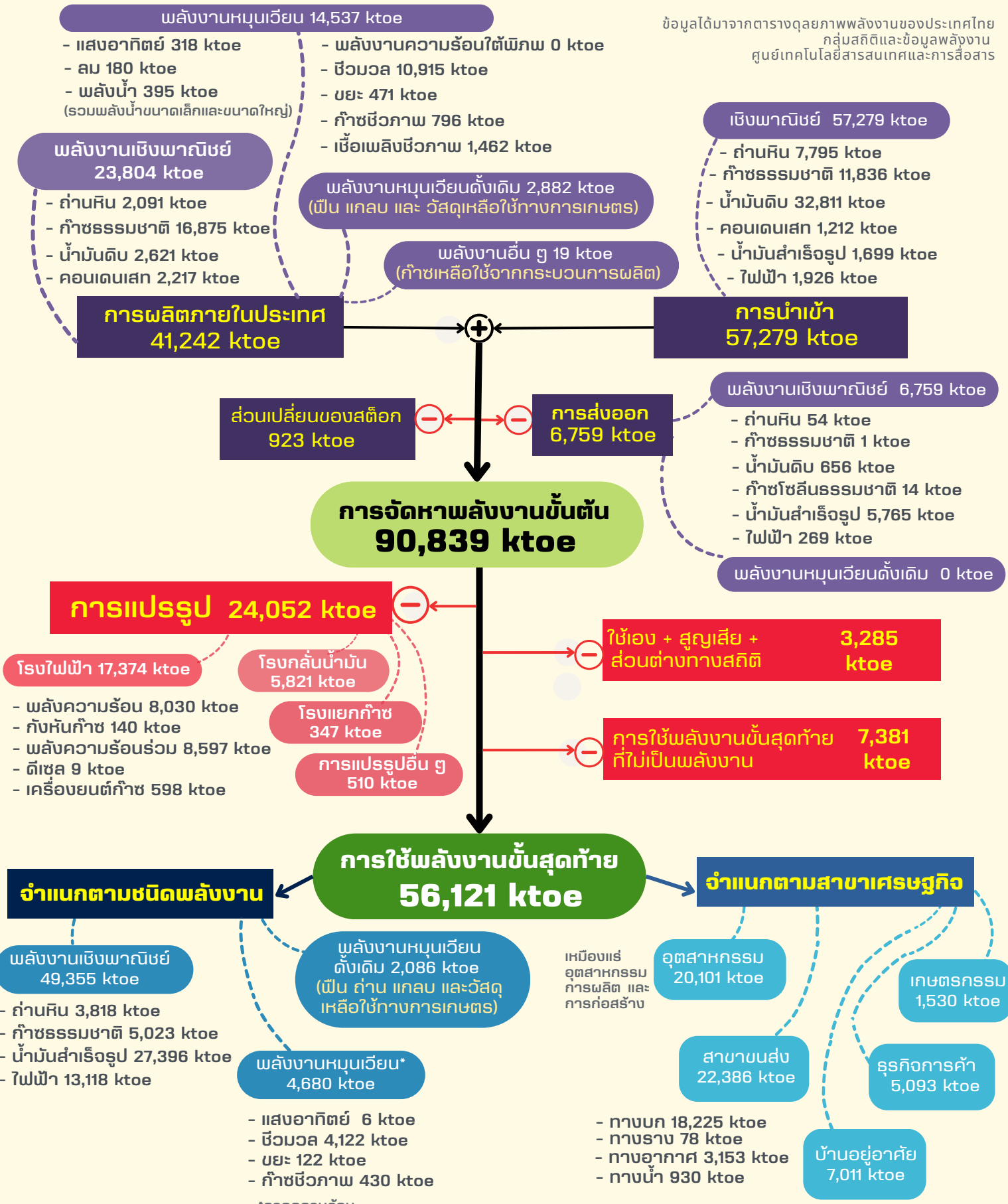
มกราคม - สิงหาคม 2567



# สถานการณ์พลังงานในประเทศไทย

## มกราคม - สิงหาคม 2567 เบื้องต้น

ข้อมูลได้มาจากตารางดุลยภาพพลังงานของประเทศไทย  
กลุ่มสถิติและข้อมูลพลังงาน  
ศูนย์เทคโนโลยีสารสนเทศและการสื่อสาร

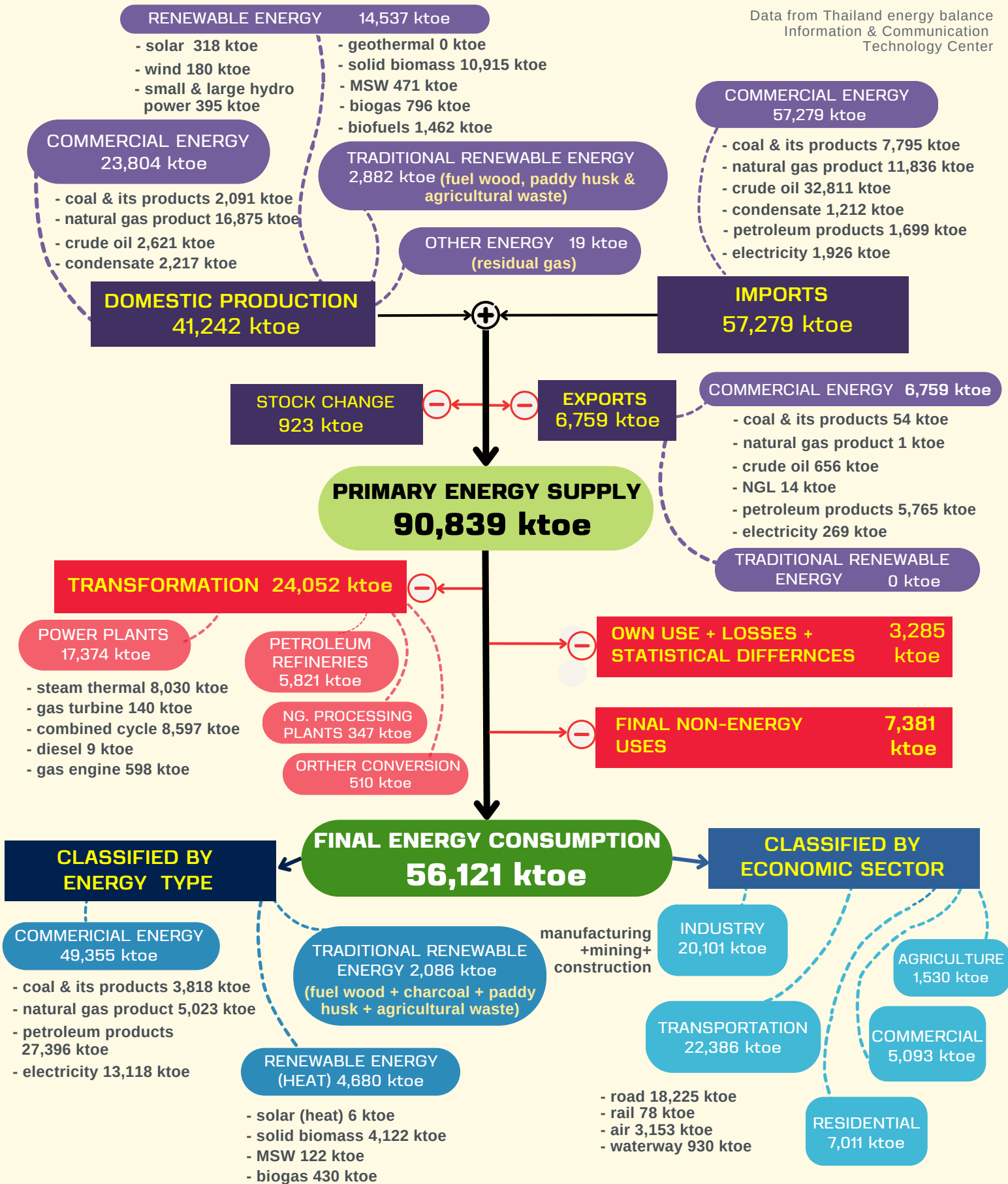


หมายเหตุ: "0" หมายถึง ตัวเลขที่มีค่าน้อยกว่า 0.5  
"ktoe" หมายถึง พันตันเทียบเท่าน้ำมันดิบ (10<sup>3</sup> ตันเทียบเท่าน้ำมันดิบ)

# THAILAND ENERGY SITUATION

January - August 2024 <sup>1/P</sup>

Data from Thailand energy balance Information & Communication Technology Center



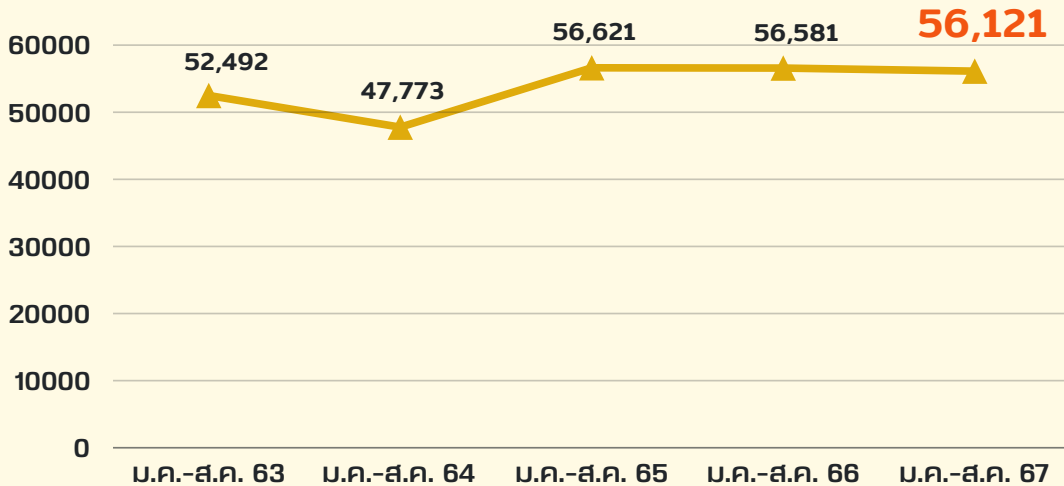
Notes: Data shown as "0" means figure is less than 0.5  
 "ktoe" means kilo ton of oil equivalent (10 tons of oil equivalent).

# ภาพรวมการใช้พลังงาน

มกราคม - สิงหาคม 2567 <sup>เบื้องต้น</sup>

ประเทศไทยมีการใช้พลังงานขั้นสุดท้ายในช่วงเดือน ม.ค. - ส.ค. ปี 2567 ปริมาณ 56,121 พันตันเทียบเท่าน้ำมันดิบ ลดลงร้อยละ 0.8 จากช่วงเดียวกันของปีก่อน โดยคิดเป็นมูลค่าการใช้พลังงานรวมกว่า 1,227,278 ล้านบาท

พันตันเทียบเท่าน้ำมันดิบ (ktoe)



การใช้พลังงาน  
ขั้นสุดท้าย

ลดลงจาก  
ช่วงเดียวกันของปีก่อน

**0.8 %**

ในช่วงเดือน ม.ค. - ส.ค. 2567 ประเทศไทยมีการนำเข้าพลังงานคิดเป็นมูลค่ากว่า 1,064,054 ล้านบาท พบว่า มีการนำเข้าน้ำมันดิบมากที่สุด คิดเป็นสัดส่วนร้อยละ 70.96 ของมูลค่าการนำเข้าพลังงานทั้งหมด และมีการส่งออกพลังงาน คิดเป็นมูลค่ากว่า 102,482 ล้านบาท พบว่า มีการส่งออกน้ำมันสำเร็จรูปมากที่สุด คิดเป็นสัดส่วนร้อยละ 85.60 ของมูลค่าการส่งออกพลังงานทั้งหมด

## รายงานสภาวะเศรษฐกิจไทย

เศรษฐกิจไทยในเดือนสิงหาคม ปี 2567 โดยรวมทรงตัวจากเดือนก่อน

- ด้านการบริโภคภาคเอกชนปรับเพิ่มขึ้นเล็กน้อยจากหมวดสินค้าไม่คงทน
- ด้านการส่งออกสินค้าปรับดีขึ้นในหลายหมวดสินค้า
- ด้านการลงทุนภาคเอกชนลดลงจากหมวดเครื่องจักรและอุปกรณ์
- ด้านการผลิตภาคอุตสาหกรรมหดตัวหลังจากเร่งไปในเดือนก่อน
- ด้านการใช้จ่ายภาครัฐขยายตัวจากทั้งรายจ่ายประจำของรัฐบาลกลาง และรายจ่ายลงทุนของรัฐบาลกลางและรัฐวิสาหกิจ

เสถียรภาพเศรษฐกิจ

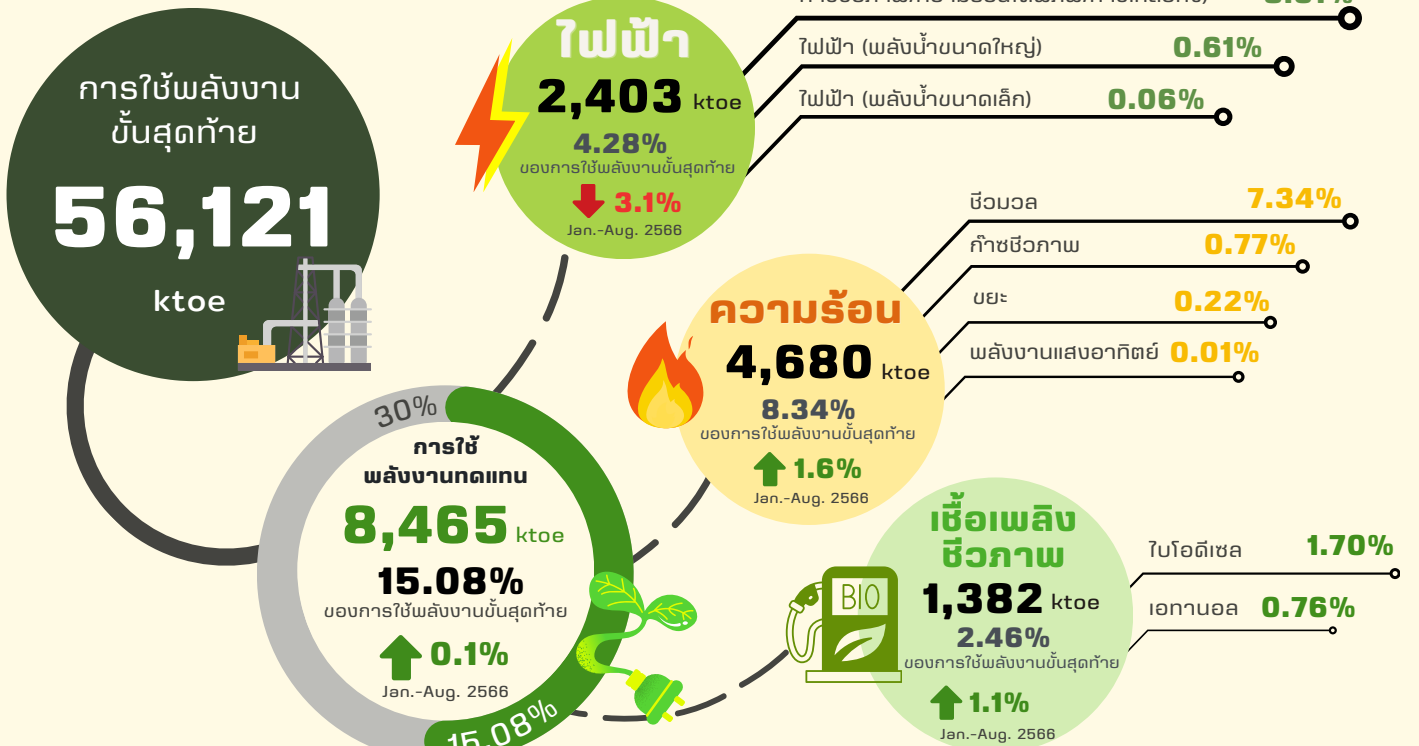
- อัตราเงินเฟ้อทั่วไปลดลงจากเดือนก่อนจากหมวดพลังงานเป็นสำคัญ
- อัตราเงินเฟ้อพื้นฐานยังปรับเพิ่มขึ้นจากหมวดอาหารตามราคาอาหารสำเร็จรูป
- ด้านตลาดแรงงานโดยรวมปรับดีขึ้นจากการจ้างงานทั้งในภาคการผลิตและภาคบริการ
- ดุลบัญชีเดินสะพัดเกินดุลเพิ่มขึ้นจากดุลการค้า ตามมูลค่าการนำเข้าที่ลดลงเป็นสำคัญ ขณะที่ดุลบริการ รายได้ และเงินโอนขาดดุลเพิ่มขึ้นเล็กน้อยจากเดือนก่อน

ที่มา : แอลงว่าและรายงานเศรษฐกิจและการเงินเดือนสิงหาคม ปี 2567

<https://www.bot.or.th/th/news-and-media/news/news-20240930.html>

# สถานการณ์ด้านพลังงานทดแทน

มกราคม - สิงหาคม 2567 <sup>เบื้องต้น</sup>



หมายเหตุ : \* รวมการผลิตไฟฟ้านอกระบบ (Off Grid)  
ที่มา : ผลการดำเนินงานด้านพลังงานทดแทน ม.ค.-ส.ค. 2567

ประเทศไทยมีเป้าหมายในการเพิ่มสัดส่วนการใช้พลังงานทดแทน และพลังงานทางเลือกต่อการใช้พลังงานขั้นสุดท้าย ที่ร้อยละ 30 ภายในปี พ.ศ. 2580 (AEDP2018) โดยในช่วง ม.ค. - ส.ค. ของปี 2567 ประเทศไทย มีการใช้พลังงานขั้นสุดท้าย 56,121 ktoe เป็นพลังงานทดแทนจำนวน 8,465 ktoe คิดเป็นสัดส่วนการใช้พลังงานทดแทนร้อยละ 15.08 ของการใช้พลังงานขั้นสุดท้าย โดยเพิ่มขึ้นร้อยละ 0.1 จากช่วงเดียวกันของปีก่อน

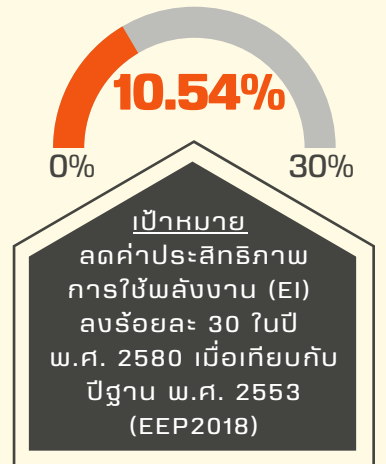
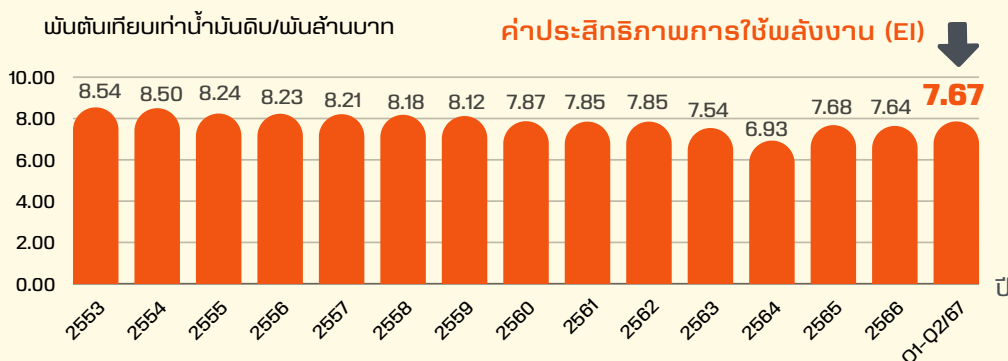
จากผลการดำเนินงานด้านพลังงานทดแทน พบว่า มีการใช้พลังงานทดแทนในการผลิตไฟฟ้าปริมาณ 2,403 ktoe การใช้พลังงานความร้อนจากพลังงานทดแทนปริมาณ 4,680 ktoe การใช้เชื้อเพลิงชีวภาพจากพลังงานทดแทนปริมาณ 1,382 ktoe

# สถานการณ์ด้านการอนุรักษ์พลังงาน

ไตรมาสที่ 1-2/2567 <sup>เบื้องต้น</sup>

สถานการณ์การอนุรักษ์พลังงานของประเทศไทยในไตรมาสที่ 1-2/2567 พบว่า มีการใช้พลังงานขั้นสุดท้าย 42,814 ktoe ขณะที่ผลิตภัณฑ์มวลรวมภายในประเทศ (Gross Domestic Product : GDP) มีมูลค่า 5,579,884 ล้านบาท ส่งผลให้ค่าประสิทธิภาพการใช้พลังงาน (Energy Intensity : EI) มีค่าอยู่ที่ 7.67 ktoe/พันล้านบาท

ด้านผลการประหยัดพลังงาน ตั้งแต่ปี พ.ศ. 2554 - 2566 พบว่า ดัชนีชี้วัดประสิทธิภาพการใช้พลังงานปี 2566 อยู่ที่ 7.64 ktoe/พันล้านบาท ซึ่งลดลงร้อยละ 10.54 เมื่อเทียบกับปีฐาน พ.ศ. 2553 คิดเป็นผลการประหยัดพลังงาน 9,683 ktoe



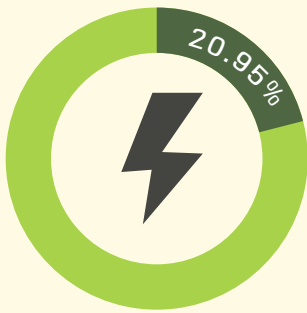
ที่มา : ผลการดำเนินงานด้านการอนุรักษ์พลังงาน ไตรมาสที่ 1-2/2567

# สถานการณ์สัดส่วนการใช้พลังงานทดแทน

เบื้องต้น

## มกราคม - สิงหาคม 2567

**สัดส่วน**  
กำลังการผลิตติดตั้งไฟฟ้า  
จากพลังงานทดแทน



กำลังการผลิตติดตั้งไฟฟ้า  
จากพลังงานทดแทน  
**12,841.65 MW**

กำลังการผลิตติดตั้งไฟฟ้า (รวม)  
**61,298.66 MW**

**สัดส่วน**  
การใช้พลังงานทดแทน  
ในการผลิตไฟฟ้า  
ต่อการใช้ไฟฟ้ารวม



การใช้พลังงานทดแทน  
ในการผลิตไฟฟ้า  
**2,403.26 ktoe**

การใช้ไฟฟ้า (รวม)  
**13,118.00 ktoe**

**สัดส่วน**  
การใช้พลังงานความร้อน  
จากพลังงานทดแทน



การใช้พลังงานความร้อน  
จากพลังงานทดแทน  
**4,680.00 ktoe**

การใช้พลังงานความร้อน (รวม)  
**20,616.99 ktoe**



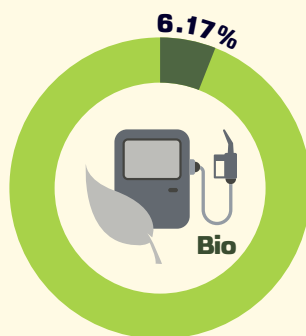
**สัดส่วน**  
การใช้พลังงานความร้อน  
จากพลังงานทดแทน  
(ภาคอุตสาหกรรมการผลิต)



การใช้พลังงานความร้อน  
จากพลังงานทดแทน  
**4,680.00 ktoe**

การใช้พลังงานความร้อน  
ในภาคอุตสาหกรรมการผลิต  
**19,921.00 ktoe**

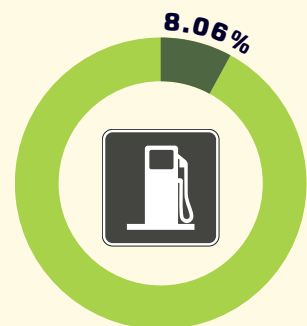
**สัดส่วน**  
การใช้เชื้อเพลิงชีวภาพ



การใช้เชื้อเพลิงชีวภาพ  
**1,381.89 ktoe**

ใช้น้ำมันเชื้อเพลิง  
ในภาคขนส่ง (รวม)  
**22,386.00 ktoe**

**สัดส่วน**  
การใช้เชื้อเพลิงชีวภาพ  
(เบนซินและดีเซล)



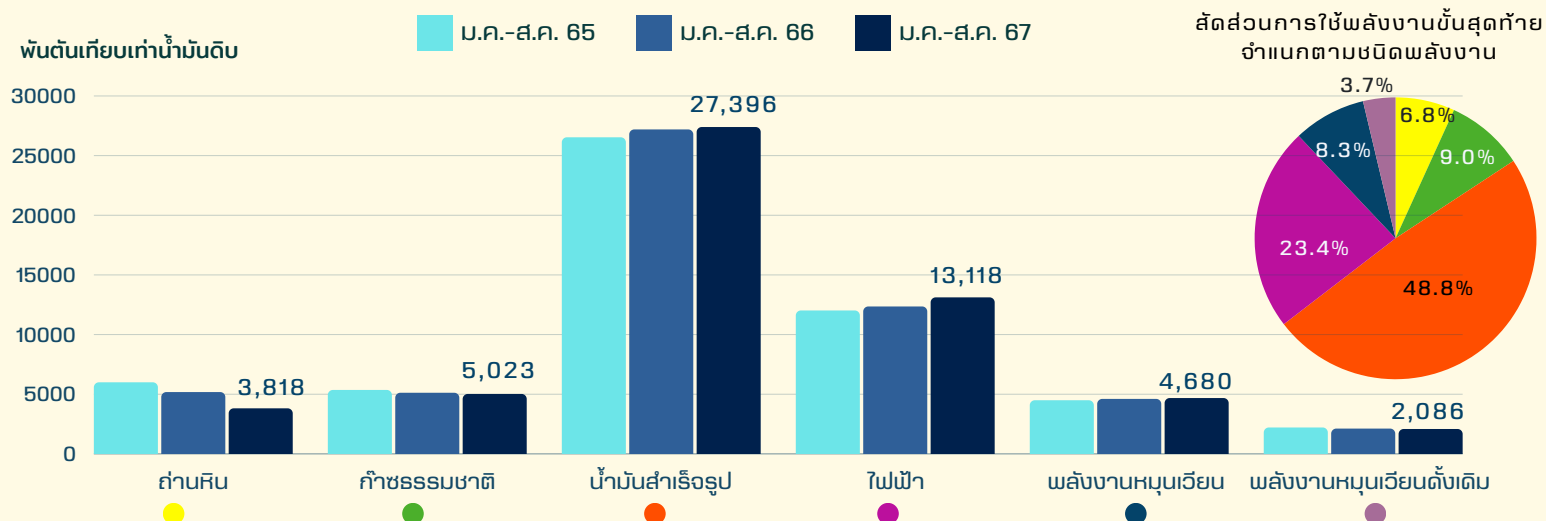
การใช้เชื้อเพลิงชีวภาพ  
**1,381.89 ktoe**

ใช้น้ำมันเบนซินและดีเซล  
ในภาคขนส่ง  
**17,140.00 ktoe**

# การใช้พลังงานขั้นสุดท้าย (Final Energy Consumption : FEC) <sup>เบื้องต้น</sup>

## จำแนกตามชนิดพลังงาน มกราคม - สิงหาคม 2567

การใช้พลังงานขั้นสุดท้าย จำแนกตามชนิดพลังงาน	ปริมาณ (พันตันเทียบเท่าน้ำมันดิบ)			อัตราการเปลี่ยนแปลง (ร้อยละ)	
	ม.ค.-ส.ค. 65	ม.ค.-ส.ค. 66	เบื้องต้น ม.ค.-ส.ค. 67	ม.ค.-ส.ค. 66 เทียบกับ ม.ค.-ส.ค. 65	ม.ค.-ส.ค. 67 เทียบกับ ม.ค.-ส.ค. 66
การใช้พลังงานขั้นสุดท้าย (รวม)	56,621	56,581	56,121	(0.1)	(0.8)
- เจริญพาณิชย์	49,913	49,853	49,355	(0.1)	(1.0)
ถ่านหิน	5,999	5,181	3,818	(13.6)	(26.3)
ก๊าซธรรมชาติ	5,359	5,123	5,023	(4.4)	(2.0)
น้ำมันสำเร็จรูป	26,535	27,194	27,396	2.5	0.7
ไฟฟ้า	12,020	12,355	13,118	2.8	6.2
- พลังงานหมุนเวียน <sup>1/</sup>	4,496	4,608	4,680	2.5	1.6
- พลังงานหมุนเวียนดั้งเดิม <sup>2/</sup>	2,212	2,120	2,086	(4.2)	(1.6)

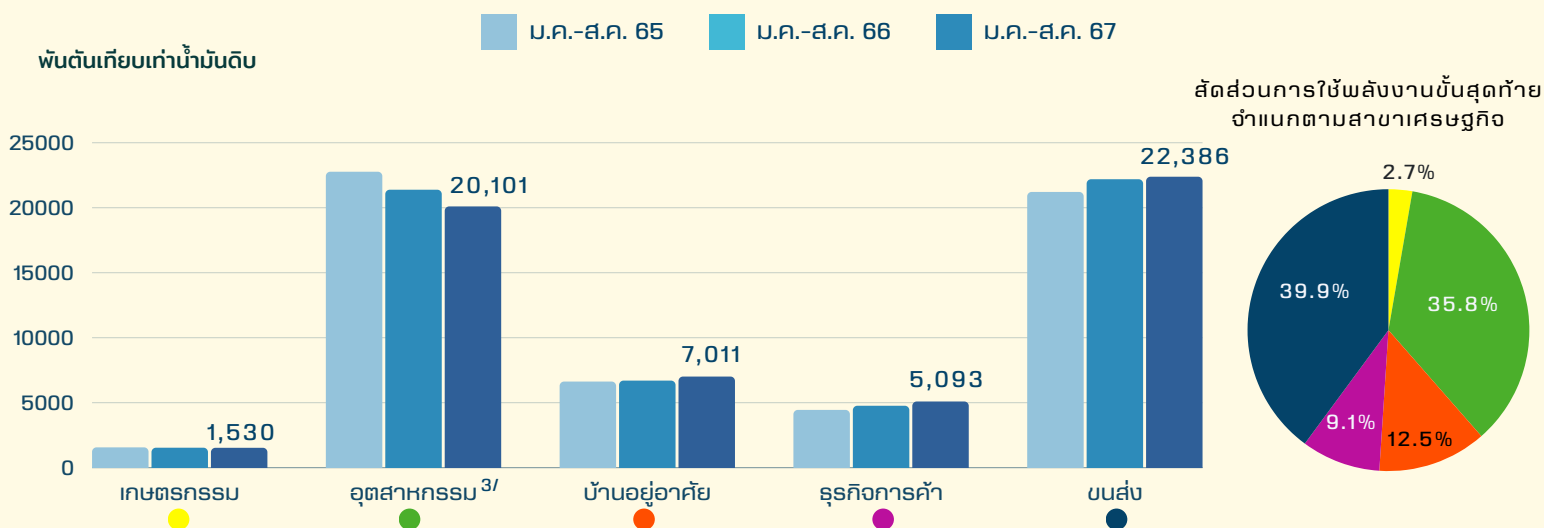


การใช้พลังงานขั้นสุดท้ายมีปริมาณ 56,121 ktoe มีอัตราการลงร้อยละ 0.8 จากช่วงเดียวกันของปีก่อน แบ่งเป็น การใช้พลังงานเชิงพาณิชย์ 49,355 ktoe คิดเป็นสัดส่วนหลักร้อยละ 88.0 ของการใช้พลังงานขั้นสุดท้าย มีอัตราการลงร้อยละ 1.0 ประกอบด้วย ถ่านหิน 3,818 ktoe คิดเป็นสัดส่วนร้อยละ 6.8 มีอัตราการลงร้อยละ 26.3 ก๊าซธรรมชาติ 5,023 ktoe คิดเป็นสัดส่วนร้อยละ 9.0 มีอัตราการลงร้อยละ 2.0 น้ำมันสำเร็จรูปมีปริมาณการใช้พลังงานมากที่สุด 27,396 ktoe คิดเป็นสัดส่วนร้อยละ 48.8 มีอัตราเพิ่มขึ้นร้อยละ 0.7 และไฟฟ้า 13,118 ktoe คิดเป็นสัดส่วนร้อยละ 23.4 มีอัตราเพิ่มขึ้นร้อยละ 6.2 ส่วนการใช้พลังงานหมุนเวียน 4,680 ktoe คิดเป็นสัดส่วนร้อยละ 8.3 มีอัตราเพิ่มขึ้นร้อยละ 1.6 และการใช้พลังงานหมุนเวียนดั้งเดิม 2,086 ktoe คิดเป็นสัดส่วนร้อยละ 3.7 มีอัตราการลงร้อยละ 1.6

หมายเหตุ  
 1/ พลังงานหมุนเวียน ประกอบด้วย พลังงานแสงอาทิตย์ (ความร้อน) ชีวมวล (ฟืน แกลบ กากอ้อย วัสดุเหลือใช้ทางการเกษตร) ชยะ และก๊าซชีวภาพ  
 2/ พลังงานหมุนเวียนดั้งเดิม ประกอบด้วย ฟืน ถ่าน แกลบ และวัสดุเหลือใช้ทางการเกษตร ที่ใช้ในบ้านอยู่อาศัยและอุตสาหกรรมครัวเรือน

# การใช้พลังงานขั้นสุดท้าย (Final Energy Consumption : FEC) จำแนกตามสาขาเศรษฐกิจ มกราคม - สิงหาคม 2567 <sup>เบื้องต้น</sup>

การใช้พลังงานขั้นสุดท้าย จำแนกตามสาขาเศรษฐกิจ	ปริมาณ (พันตันเทียบเท่าน้ำมันดิบ)			อัตราการเปลี่ยนแปลง (ร้อยละ)	
	ม.ค.-ส.ค. 65	ม.ค.-ส.ค. 66	เบื้องต้น	ม.ค.-ส.ค. 66 เทียบกับ ม.ค.-ส.ค. 65	ม.ค.-ส.ค. 67 เทียบกับ ม.ค.-ส.ค. 66
			ม.ค.-ส.ค. 67		
1. สาขาเกษตรกรรม	1,563	1,537	1,530	(1.7)	(0.5)
2. สาขาอุตสาหกรรม <sup>3/</sup>	22,770	21,386	20,101	(6.1)	(6.0)
3. สาขาบ้านอยู่อาศัย	6,627	6,700	7,011	1.1	4.6
4. สาขารุขกิจการค้า	4,446	4,765	5,093	7.2	6.9
5. สาขานขนส่ง	21,215	22,193	22,386	4.6	0.9
<b>รวม</b>	<b>56,621</b>	<b>56,581</b>	<b>56,121</b>	<b>(0.1)</b>	<b>(0.8)</b>



การใช้พลังงานขั้นสุดท้าย 56,121 ktoe มีอัตราลดลงร้อยละ 0.8 จากช่วงเดียวกันของปีก่อน โดยมีการใช้พลังงานขั้นสุดท้ายในสาขาเกษตรกรรม 1,530 ktoe คิดเป็นสัดส่วนร้อยละ 2.7 ของการใช้พลังงานขั้นสุดท้าย มีอัตราลดลงร้อยละ 0.5 สาขาอุตสาหกรรม 20,101 ktoe คิดเป็นสัดส่วนร้อยละ 35.8 มีอัตราลดลงร้อยละ 6.0 สาขาบ้านอยู่อาศัย 7,011 ktoe คิดเป็นสัดส่วนร้อยละ 12.5 มีอัตราเพิ่มขึ้นร้อยละ 4.6 สาขารุขกิจการค้า 5,093 ktoe คิดเป็นสัดส่วนร้อยละ 9.1 มีอัตราเพิ่มขึ้นร้อยละ 6.9 และสาขานขนส่งมีปริมาณการใช้พลังงานมากที่สุด 22,386 ktoe คิดเป็นสัดส่วนร้อยละ 39.9 มีอัตราเพิ่มขึ้นร้อยละ 0.9

หมายเหตุ

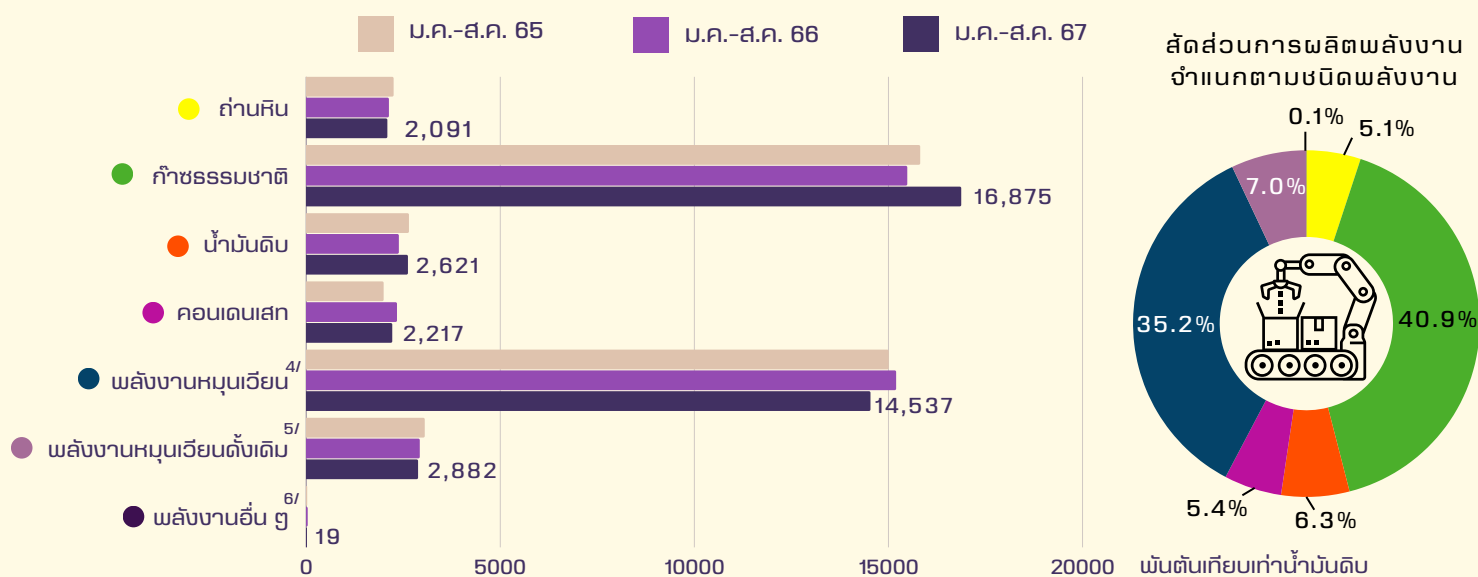
<sup>3/</sup> สาขาอุตสาหกรรม ประกอบด้วย อุตสาหกรรมการผลิต 19,921 ktoe เหมืองแร่ 88 ktoe และก่อสร้าง 92 ktoe



# การผลิตพลังงาน (Domestic Product : DP) เบื้องต้น

## จำแนกตามชนิดพลังงาน มกราคม - สิงหาคม 2567

การผลิตพลังงาน จำแนกตามชนิดพลังงาน	ปริมาณ (พันตันเทียบเท่าน้ำมันดิบ)			อัตราการเปลี่ยนแปลง (ร้อยละ)	
	ม.ค.-ส.ค. 65	ม.ค.-ส.ค. 66	เบื้องต้น	ม.ค.-ส.ค. 66 เทียบกับ ม.ค.-ส.ค. 65	ม.ค.-ส.ค. 67 เทียบกับ ม.ค.-ส.ค. 66
			ม.ค.-ส.ค. 67		
การผลิตพลังงาน (รวม)	40,799	40,505	41,242	(0.7)	1.8
- เติงพาณิชย์	22,712	22,342	23,804	(1.6)	6.5
ถ่านหิน	2,252	2,131	2,091	(5.4)	(1.9)
ก๊าซธรรมชาติ	15,818	15,485	16,875	(2.1)	9.0
น้ำมันดิบ	2,647	2,387	2,621	(9.8)	9.8
คอนเดนเสท	1,995	2,339	2,217	17.2	(5.2)
- พลังงานหมุนเวียน <sup>4/</sup>	15,007	15,198	14,537	1.3	(4.4)
- พลังงานหมุนเวียนดั้งเดิม <sup>5/</sup>	3,054	2,926	2,882	(4.2)	(1.5)
- พลังงานอื่น ๆ <sup>6/</sup>	26	39	19	50.0	(51.3)



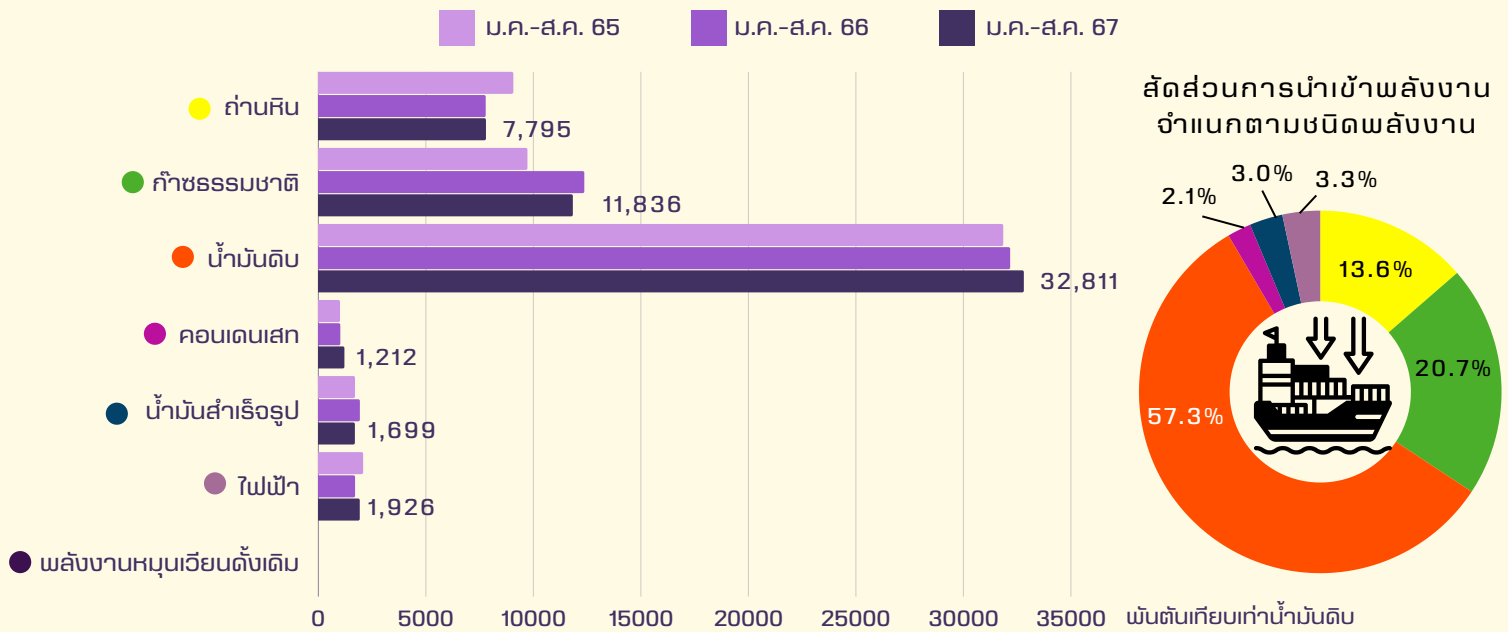
การผลิตพลังงานมีปริมาณทั้งหมด 41,242 ktoe มีอัตราเพิ่มขึ้นร้อยละ 1.8 จากช่วงเดียวกันของปีก่อน โดยมีการผลิตพลังงานเชิงพาณิชย์ปริมาณ 23,804 ktoe คิดเป็นสัดส่วนร้อยละ 57.7 ของการผลิตพลังงานทั้งหมด มีอัตราเพิ่มขึ้นร้อยละ 6.5 ประกอบด้วย ถ่านหิน 2,091 ktoe คิดเป็นสัดส่วนร้อยละ 5.1 มีอัตราลดลงร้อยละ 1.9 มีการผลิตก๊าซธรรมชาติมากที่สุด 16,875 ktoe คิดเป็นสัดส่วนร้อยละ 40.9 มีอัตราเพิ่มขึ้นร้อยละ 9.0 น้ำมันดิบ 2,621 ktoe คิดเป็นสัดส่วนร้อยละ 6.3 มีอัตราเพิ่มขึ้นร้อยละ 9.8 คอนเดนเสท 2,217 ktoe คิดเป็นสัดส่วนร้อยละ 5.4 มีอัตราลดลงร้อยละ 5.2 มีการผลิตพลังงานหมุนเวียน 14,537 ktoe คิดเป็นสัดส่วนร้อยละ 35.2 มีอัตราลดลงร้อยละ 4.4 มีการผลิตพลังงานหมุนเวียนดั้งเดิมปริมาณ 2,882 ktoe คิดเป็นสัดส่วนร้อยละ 7.0 มีอัตราลดลงร้อยละ 1.5 และมีการผลิตพลังงานอื่น ๆ ปริมาณ 19 ktoe คิดเป็นสัดส่วนร้อยละ 0.1 มีอัตราลดลงร้อยละ 51.3

หมายเหตุ 4/ พลังงานหมุนเวียน ประกอบด้วย พลังงานลม พลังงานแสงอาทิตย์ พลังงานน้ำขนาดเล็ก พลังงานน้ำขนาดใหญ่ พลังงานความร้อนใต้พิภพ ชีวมวล (เป็น แกลบ กากอ้อย วัสดุเหลือใช้ทางการเกษตร และแมลลิกลิว) ชยะ ก๊าซชีวภาพ เชื้อเพลิงชีวภาพ (เอทานอลและไบโอดีเซล)  
5/ พลังงานหมุนเวียนดั้งเดิม ประกอบด้วย พืน ถ่าน แกลบ และวัสดุเหลือใช้ทางการเกษตร  
6/ พลังงานอื่น ๆ ประกอบด้วย ก๊าซเหลือใช้จากกระบวนการผลิต

# การนำเข้าพลังงาน (Imports)

จำแนกตามชนิดพลังงาน มกราคม - สิงหาคม 2567 เบื้องต้น

การนำเข้าพลังงาน จำแนกตามชนิดพลังงาน	ปริมาณ (พันตันเทียบเท่าน้ำมันดิบ)			อัตราการเปลี่ยนแปลง (ร้อยละ)	
	ม.ค.-ส.ค. 65	ม.ค.-ส.ค. 66	เบื้องต้น	ม.ค.-ส.ค. 66 เทียบกับ ม.ค.-ส.ค. 65	ม.ค.-ส.ค. 67 เทียบกับ ม.ค.-ส.ค. 66
			ม.ค.-ส.ค. 67		
การนำเข้าพลังงาน (รวม)	55,443	56,988	57,279	2.8	0.5
- เติงพาณิชย์	55,443	56,988	57,279	2.8	0.5
ถ่านหิน	9,069	7,783	7,795	(14.2)	0.2
ก๊าซธรรมชาติ	9,725	12,369	11,836	27.2	(4.3)
น้ำมันดิบ	31,853	32,175	32,811	1.0	2.0
คอนเดนเสท	1,008	1,022	1,212	1.4	18.6
น้ำมันสำเร็จรูป	1,705	1,931	1,699	13.3	(12.0)
ไฟฟ้า	2,083	1,708	1,926	(18.0)	12.8
- พลังงานหมุนเวียนดั้งเดิม	0	-	-	(100.0)	-



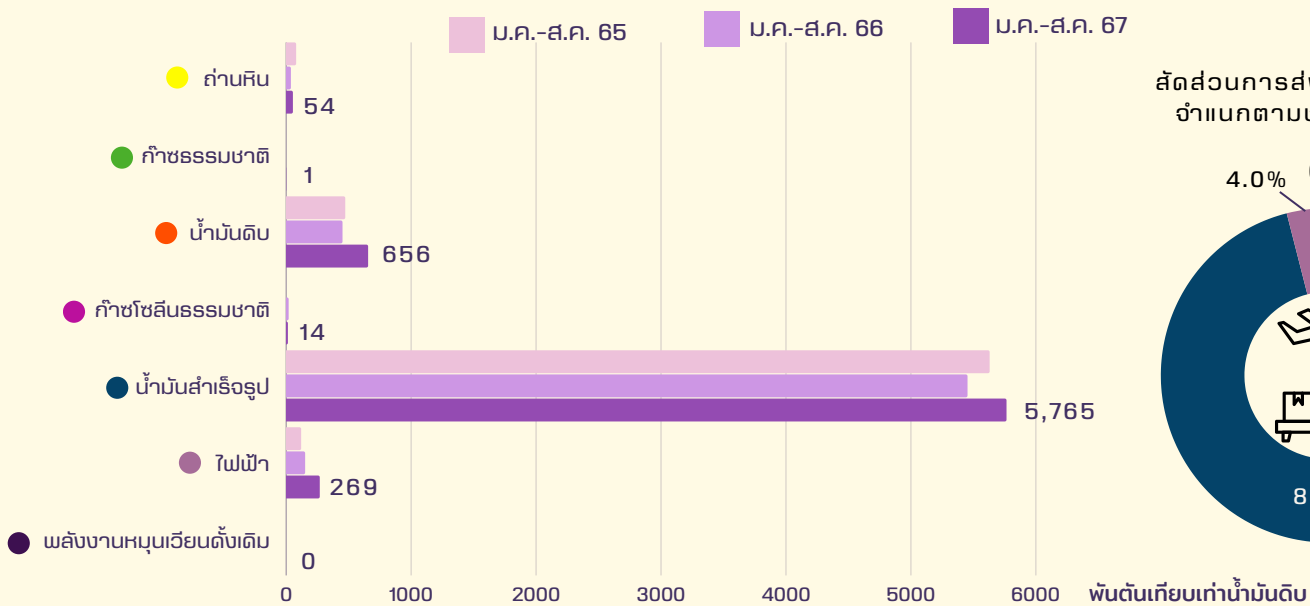
การนำเข้าพลังงาน มีปริมาณทั้งหมด 57,279 ktoe มีอัตราเพิ่มขึ้นร้อยละ 0.5 จากช่วงเดียวกันของปีก่อน โดยเป็นการนำเข้าพลังงานเชิงพาณิชย์ทั้งหมด ประกอบด้วย ถ่านหิน 7,795 ktoe คิดเป็นสัดส่วนร้อยละ 13.6 มีอัตราเพิ่มขึ้นร้อยละ 0.2 ก๊าซธรรมชาติ 11,836 ktoe คิดเป็นสัดส่วนร้อยละ 20.7 มีอัตราลดลงร้อยละ 4.3 น้ำมันดิบมีปริมาณการนำเข้ามากที่สุด 32,811 ktoe คิดเป็นสัดส่วนร้อยละ 57.3 มีอัตราเพิ่มขึ้นร้อยละ 2.0 คอนเดนเสท 1,212 ktoe คิดเป็นสัดส่วนร้อยละ 2.1 มีอัตราเพิ่มขึ้นร้อยละ 18.6 น้ำมันสำเร็จรูป 1,699 ktoe คิดเป็นสัดส่วนร้อยละ 3.0 มีอัตราลดลงร้อยละ 12.0 และไฟฟ้า 1,926 ktoe คิดเป็นสัดส่วนร้อยละ 3.3 มีอัตราเพิ่มขึ้นร้อยละ 12.8 และไม่มี การนำเข้าพลังงานหมุนเวียนดั้งเดิม

หมายเหตุ "0" หมายถึง ตัวเลขที่มีค่าน้อยกว่า 0.5

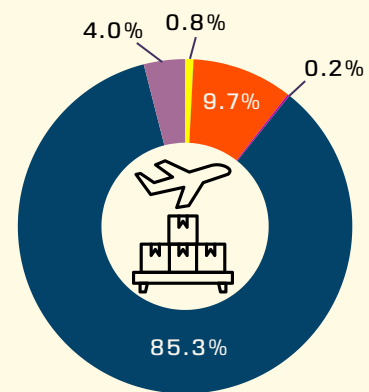
# การส่งออกพลังงาน (Exports)

จำแนกตามชนิดพลังงาน มกราคม - สิงหาคม 2567 เบื้องต้น

การส่งออกพลังงาน จำแนกตามชนิดพลังงาน	ปริมาณ (พันตันเทียบเท่าน้ำมันดิบ)			อัตราการเปลี่ยนแปลง (ร้อยละ)	
	ม.ค.-ส.ค. 65	ม.ค.-ส.ค. 66	เบื้องต้น	ม.ค.-ส.ค. 66 เทียบกับ ม.ค.-ส.ค. 65	ม.ค.-ส.ค. 67 เทียบกับ ม.ค.-ส.ค. 66
			ม.ค.-ส.ค. 67		
การส่งออกพลังงาน (รวม)	6,303	6,114	6,759	(3.0)	10.5
- เติงพาณิชย์	6,303	6,114	6,759	(3.0)	10.5
ถ่านหิน	80	38	54	(52.5)	42.1
ก๊าซธรรมชาติ	-	-	1	-	0
น้ำมันดิบ	473	451	656	(4.7)	45.5
ก๊าซโซลีนธรรมชาติ	-	20	14	0	(30.0)
น้ำมันสำเร็จรูป	5,630	5,453	5,765	(3.1)	5.7
ไฟฟ้า	120	152	269	26.7	77.0
- พลังงานหมุนเวียนดั้งเดิม	0	0	0	0	0



สัดส่วนการส่งออกพลังงาน  
จำแนกตามชนิดพลังงาน

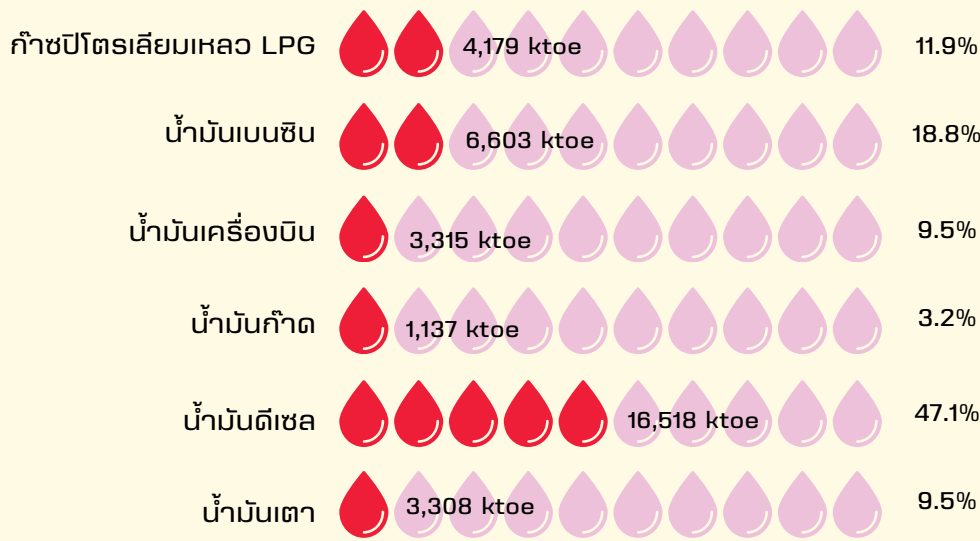


การส่งออกพลังงาน มีปริมาณทั้งหมด 6,759 ktoe มีอัตราเพิ่มขึ้นร้อยละ 10.5 จากช่วงเดียวกันของปีก่อน เป็นการส่งออกพลังงานเชิงพาณิชย์ทั้งหมด ประกอบด้วย ถ่านหิน 54 ktoe คิดเป็นสัดส่วนร้อยละ 0.8 มีอัตราเพิ่มขึ้นร้อยละ 42.1 ก๊าซธรรมชาติมีปริมาณ 1 ktoe คิดเป็นสัดส่วนร้อยละ 0.2 มีอัตราลดลงร้อยละ 30.0 น้ำมันสำเร็จรูปมีปริมาณการส่งออกมากที่สุด 5,765 ktoe คิดเป็นสัดส่วนร้อยละ 85.3 มีอัตราเพิ่มขึ้นร้อยละ 5.7 และไฟฟ้า 269 ktoe คิดเป็นสัดส่วนร้อยละ 4.0 มีอัตราเพิ่มขึ้นร้อยละ 77.0 และมีการส่งออกพลังงานหมุนเวียนดั้งเดิมน้อยกว่า 0.5 ktoe

หมายเหตุ "0" หมายถึง ตัวเลขที่มีค่าน้อยกว่า 0.5  
"0" หมายถึง ไม่สามารถหาค่าได้

# การผลิตน้ำมันสำเร็จรูป

มกราคม - สิงหาคม 2567 <sup>เบื้องต้น</sup>



ปัจจุบันประเทศไทยมีโรงกลั่นน้ำมันรวม 7 โรง มีกำลังการกลั่นรวมทั้งสิ้น 1,244,500 บาร์เรลต่อวัน นอกจากนี้ยังมีโรงแยกก๊าซธรรมชาติ 6 โรง มีขนาดกำลังการผลิตรวม 2,870 ล้านลูกบาศก์ฟุตต่อวัน และโรงแยกก๊าซปตท. สผ.สยาม ซึ่งทำการผลิตก๊าซปิโตรเลียมเหลวเป็นหลักอีก 1 โรง มีขนาด 163.3 ล้านลูกบาศก์ฟุตต่อวัน โดยพบว่า มีการผลิตก๊าซปิโตรเลียมเหลว 4,179 ktoe คิดเป็นสัดส่วนร้อยละ 11.9 ของการผลิตน้ำมันสำเร็จรูปทั้งหมด น้ำมันเบนซิน 6,603 ktoe คิดเป็นสัดส่วนร้อยละ 18.8 น้ำมันเครื่องบิน 3,315 ktoe คิดเป็นสัดส่วนร้อยละ 9.5 น้ำมันก๊าด 1,137 ktoe คิดเป็นสัดส่วนร้อยละ 3.2 น้ำมันดีเซลมีปริมาณการผลิตมากที่สุด 16,518 ktoe คิดเป็นสัดส่วนร้อยละ 47.1 และน้ำมันเตา 3,308 ktoe คิดเป็นสัดส่วนร้อยละ 9.5

# การใช้เชื้อเพลิงในการผลิตไฟฟ้า

มกราคม - สิงหาคม 2567 <sup>เบื้องต้น</sup>



การใช้เชื้อเพลิงในการผลิตไฟฟ้าจากถ่านหิน 4,386 ktoe คิดเป็นสัดส่วนร้อยละ 14.7 ของการใช้เชื้อเพลิงในการผลิตไฟฟ้าทั้งหมด ก๊าซธรรมชาติมีปริมาณการใช้มากที่สุด 17,008 ktoe คิดเป็นสัดส่วนร้อยละ 56.9 น้ำมันดีเซลและน้ำมันเตา 60 ktoe คิดเป็นสัดส่วนร้อยละ 0.2 พลังงานหมุนเวียน 8,395 ktoe คิดเป็นสัดส่วนร้อยละ 28.1 และพลังงานอื่น ๆ 19 ktoe คิดเป็นสัดส่วนร้อยละ 0.1

หมายเหตุ

7/ พลังงานหมุนเวียน ประกอบด้วย พลังงานแสงอาทิตย์ พลังงานลม พลังน้ำ พลังงานความร้อนใต้พิภพ ชีวมวล ชยะ และก๊าซชีวภาพ

8/ พลังงานอื่น ๆ คือ ก๊าซเหลือใช้จากกระบวนการผลิต (Residual Gas)

# ปริมาณพลังงานของเชื้อเพลิง (ค่าความร้อนสุทธิ)

Energy content of fuel (Net Calorific value)

ประเภท	กิโล-แคลอรี /หน่วย (KCAL /UNIT)	ต้นเทียบเท่า น้ำมันดิบ/ ล้านหน่วย (TOE / 10 <sup>6</sup> UNIT)	เมกะจูล /หน่วย (MJ / UNIT)	พันบีทียู /หน่วย (10 <sup>3</sup> BTU / UNIT)	อัตราแลกเปลี่ยน (ราคาขาย EXCHANGE RATE (SELLING))		
					พ.ศ.	บาท / เหรียญสหรัฐ BAH/US\$	YEAR
					2567		2024
1. น้ำมันดิบ (ลิตร)	8,680	860.00	36.33	34.44			
2. คอนเดนเสท (ลิตร)	7,900	782.72	33.07	31.35			
3. ก๊าซโซลันธรรมชาติ (ลิตร)	7,900	782.72	33.07	31.35	ม.ค.	35.34	JAN
4. ก๊าซธรรมชาติ (ลูกบาศก์ฟุต)	244	24.18	1.02	0.97	ก.พ.	35.68	FEB
5. อีเทน (กก.)	11,203	1,110.05	46.89	44.45	มี.ค.	35.82	MAR
6. โพรเพน (กก.)	11,256	1,115.34	47.11	44.67	เม.ย.	36.10	APR
7. ผลิตภัณฑ์ปิโตรเลียม					พ.ค.	36.24	MAY
7.1 ก๊าซปิโตรเลียมเหลว (ลิตร)	6,360	630.14	26.62	25.24	มิ.ย.	36.35	JUN
7.2 น้ำมันเบนซิน (ลิตร)	7,520	745.07	31.48	29.84	ก.ค.	36.36	JUL
7.3 น้ำมันเครื่องบิน (ลิตร)	8,250	817.40	34.53	32.74	ส.ค.	36.18	AUG
7.4 น้ำมันก๊าด (ลิตร)	8,250	817.40	34.53	32.74			
7.5 น้ำมันดีเซล (ลิตร)	8,700	861.98	36.42	34.52			
7.6 น้ำมันเตา (ลิตร)	9,500	941.24	39.77	37.70			
7.7 ยางมะตอย (ลิตร)	9,840	974.93	41.19	39.05			
7.8 ปิโตรเลียมโค้ก (กก.)	8,400	832.26	35.16	33.33			
8. ไฟฟ้า (กิโลวัตต์ชั่วโมง)	860	85.21	3.60	3.41			
9. ถ่านหินนำเข้า (กก.)	6,300	624.19	26.37	25.00			
10. ถ่านโค้ก (กก.)	6,600	653.92	27.63	26.19			
11. แอนทราไซต์ (กก.)	7,500	743.09	31.40	29.76			
12. ลิกไนต์ แม่เมาะ (กก.)	2,500	247.70	10.47	9.92			
13. ฝุ่น (กก.)	3,820	378.48	15.99	15.16			
14. ถ่านไม้ (กก.)	6,900	683.64	28.88	27.38			
15. แกลบ (กก.)	3,440	340.83	14.40	13.65			
16. กากอ้อย (กก.)	1,800	178.34	7.53	7.14			
17. ยยะ (กก.)	1,160	114.93	4.86	4.60			
18. ไม้เลื่อย(กก.)	2,600	257.60	10.88	10.32			
19. วัสดุเหลือใช้ทางการเกษตร (กก.)	3,030	300.21	12.68	12.02			
20. ก๊าซชีวภาพ (ลูกบาศก์เมตร)	5,000	495.39	20.93	19.84			
21. เือกานอล (ลิตร)	5,147	510.00	21.54	20.42			
22. ไบโอดีเซล (ลิตร)	8,700	861.98	36.42	34.52			

หน่วยทั่วไป GENERAL		
1 กิโลแคลอรี(KCAL)	= 4,186	จูล (JOULES)
1 ต้นเทียบเท่า น้ำมันดิบ ( TOE )	= 3.968	บีทียู (BTU)
	= 10.093	จิกะแคลอรี (GCAL)
	= 42.244	จิกะจูล (GJ)
1 บาร์เรล(BARREL)	= 40.047 X 10 <sup>6</sup>	บีทียู (BTU)
	= 158.99	ลิตร (LITRES)
1 ลูกบาศก์เมตรของไม้ ( CU.M. OF SOLID WOOD )	= 600	กิโลกรัม (KG.)
1 ลูกบาศก์เมตรของถ่าน (CU.M. OF CHARCOAL)	= 250	กิโลกรัม (KG.)
5 กิโลกรัมของฝุ่น (KG. OF FUEL WOOD)	= 1	กิโลกรัมของถ่าน (KG. OF CHARCOAL PRODUCT)
1 ลิตรของก๊าซปิโตรเลียมเหลว ( LITRE OF LPG)	= 0.54	กิโลกรัม (KG.)



กรมพัฒนาพลังงานทดแทน  
และอนุรักษ์พลังงาน  
กระทรวงพลังงาน

รายงานสถานการณ์พลังงานของประเทศไทยฉบับนี้  
รวบรวมและจัดทำโดย  
กลุ่มบริการสารสนเทศและภูมิสารสนเทศ (บก.)  
ศูนย์เทคโนโลยีสารสนเทศและการสื่อสาร (ศทส.)  
กรมพัฒนาพลังงานทดแทนและอนุรักษ์พลังงาน (พพ.)  
กระทรวงพลังงาน (พน.)

ติดต่อ

กรมพัฒนาพลังงานทดแทนและอนุรักษ์พลังงาน

เลขที่ 17 ถนนพระรามที่ 1

เขตปทุมวัน กรุงเทพมหานคร 10330

0-2223-0021-9 ต่อ 1195

[www.dede.go.th](http://www.dede.go.th)



เยี่ยมชมเว็บไซต์