



กรมพัฒนาพลังงานทดแทน
และอนุรักษ์พลังงาน
กระทรวงพลังงาน

รายงานสถานการณ์ พลังงานของประเทศไทย

มกราคม - กันยายน 2568 ^{เบื้องต้น}



ศูนย์เทคโนโลยีสารสนเทศและการสื่อสาร
กรมพัฒนาพลังงานทดแทนและอนุรักษ์พลังงาน
0 2223 0021 - 9 ต่อ 1195

สถานการณ์พลังงานในประเทศไทย

มกราคม - กันยายน 2568 เบื้องต้น

ข้อมูลได้มาจากตารางดุลยภาพพลังงานของประเทศไทย
กลุ่มสถิติและข้อมูลพลังงาน
ศูนย์เทคโนโลยีสารสนเทศและการสื่อสาร

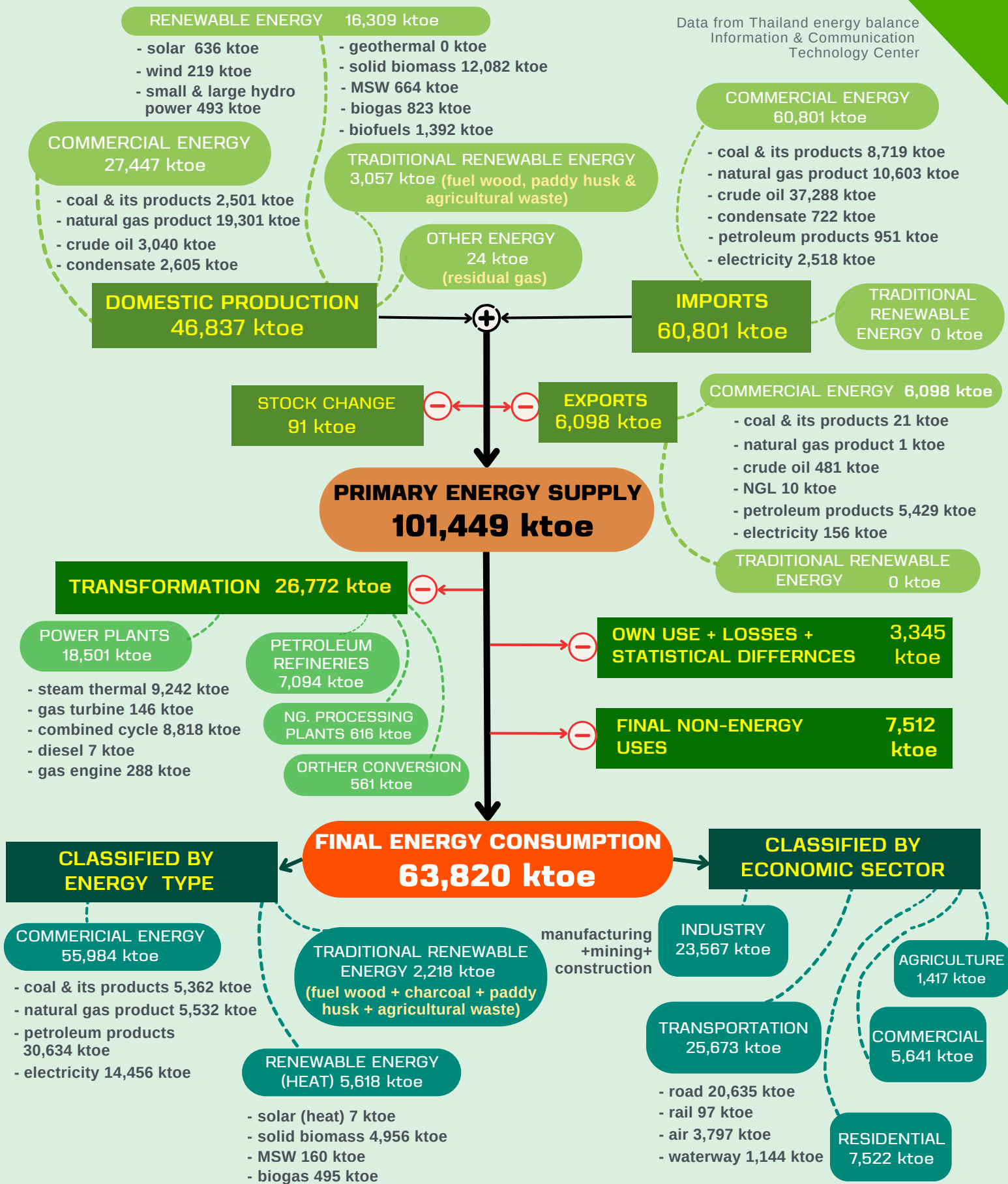


หมายเหตุ: "0" หมายถึง ตัวเลขที่มีค่าน้อยกว่า 0.5
"ktoe" หมายถึง พันตันเทียบเท่าน้ำมันดิบ (10³ ตันเทียบเท่าน้ำมันดิบ)

THAILAND ENERGY SITUATION

JANUARY - SEPTEMBER 2025 ^{1/P}

Data from Thailand energy balance Information & Communication Technology Center



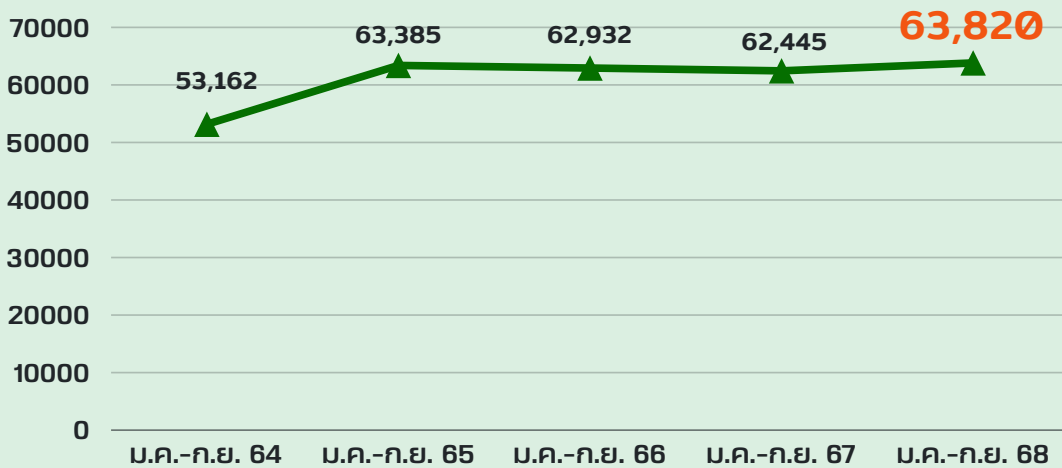
Notes: Data shown as "0" means figure is less than 0.5
 "ktoe" means kilo ton of oil equivalent (10³ tons of oil equivalent).

ภาพรวมการใช้พลังงาน

มกราคม - กันยายน 2568 ^{เบื้องต้น}

ประเทศไทยมีการใช้พลังงานขั้นสุดท้ายในช่วงเดือน ม.ค. - ก.ย. 2568 ปริมาณ 63,820 พันตัน เทียบเท่าน้ำมันดิบ เพิ่มขึ้นร้อยละ 2.2 จากช่วงเดียวกันของปีก่อน โดยคิดเป็นมูลค่าการใช้พลังงาน รวมกว่า 1,108,034 ล้านบาท

พันตันเทียบเท่าน้ำมันดิบ (ktoe)



การใช้พลังงาน
ขั้นสุดท้าย

เพิ่มขึ้นจาก
ช่วงเดียวกันของปีก่อน

2.2 %

ช่วงเดือน ม.ค.-ก.ย. 2568 ประเทศไทยมีการนำเข้าพลังงานคิดเป็นมูลค่ากว่า 932,652 ล้านบาท พบว่า มีการนำเข้าน้ำมันดิบมากที่สุด คิดเป็นสัดส่วนร้อยละ 72.72 ของมูลค่าการนำเข้าพลังงานทั้งหมด และมีการส่งออกพลังงานคิดเป็นมูลค่ากว่า 110,753 ล้านบาท พบว่า มีการส่งออกน้ำมันสำเร็จรูปมากที่สุด คิดเป็น สัดส่วนร้อยละ 91.40 ของมูลค่าการส่งออกพลังงานทั้งหมด

รายงานสภาวะเศรษฐกิจไทย

เศรษฐกิจไทยในเดือนกันยายน ปี 2568 ปรับตัวดีขึ้นจากเดือนก่อน จากการผลิตภาคอุตสาหกรรม ประกอบกับการส่งออกและรายรับจากนักท่องเที่ยวต่างชาติปรับเพิ่มขึ้น

- ด้านการบริโภคภาคเอกชนปรับลดลง จากการใช้จ่ายในหมวดบริการเป็นสำคัญ
- ด้านการลงทุนภาคเอกชนลดลง จากหมวดเครื่องจักรและอุปกรณ์ และหมวดยานพาหนะ
- ด้านการใช้จ่ายภาครัฐหดตัว จากรายจ่ายประจำและรายจ่ายลงทุนของรัฐบาลกลาง
- ด้านการส่งออกปรับตัวเพิ่มขึ้น จากสินค้าอิเล็กทรอนิกส์และเครื่องใช้ไฟฟ้า ยานยนต์ และอัญมณีและเครื่องประดับ
- ด้านการนำเข้าสินค้าเพิ่มขึ้น จากหมวดวัตถุดิบและสินค้าขั้นกลาง ไม่รวมเชื้อเพลิง

เสถียรภาพเศรษฐกิจ

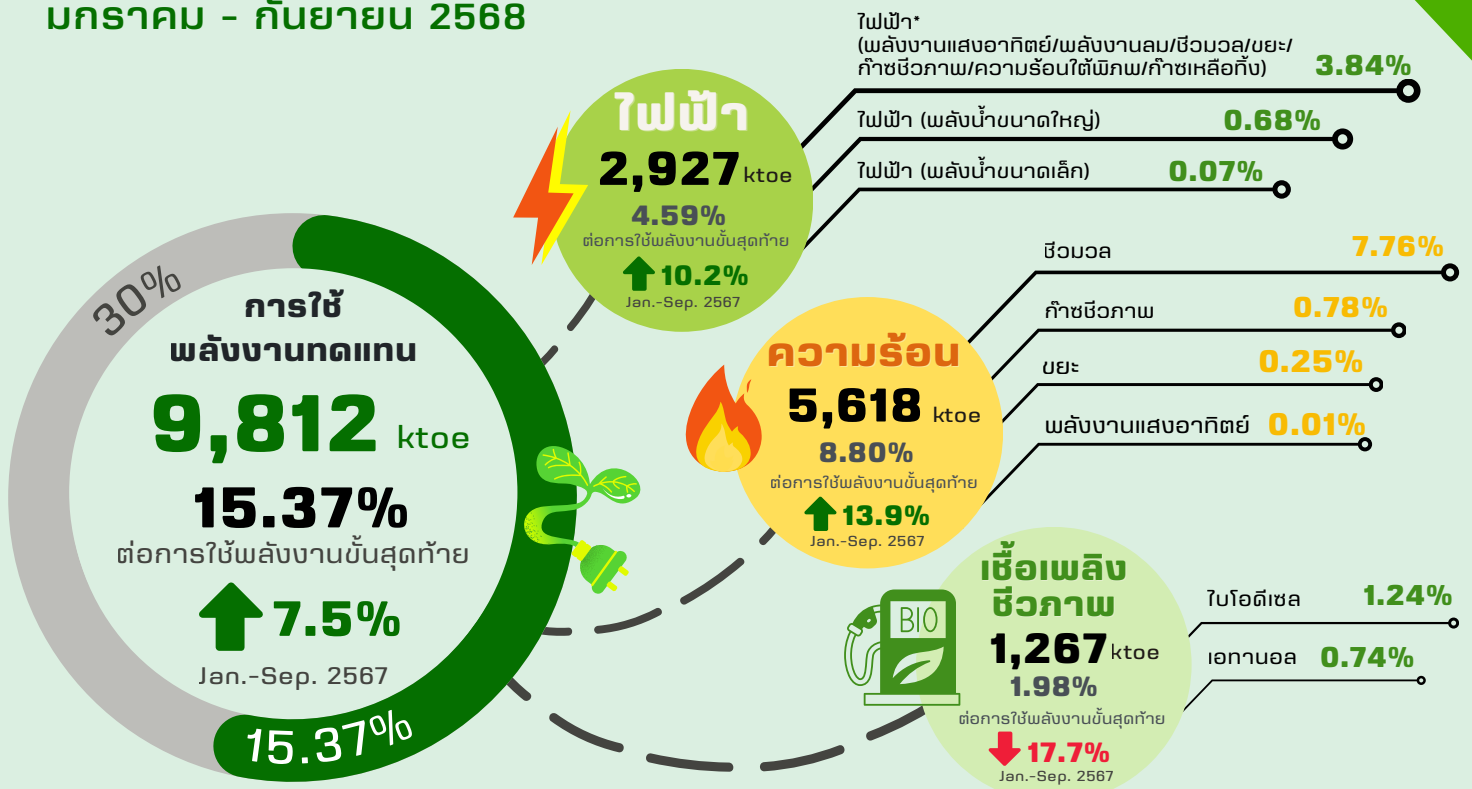
- อัตราเงินเฟ้อทั่วไปติดลบ จากหมวดพลังงาน
- อัตราเงินเฟ้อพื้นฐานเป็นบวกลดลง จากการทำโปรโมชั่นอาหารโกรสและของใช้ส่วนตัว
- ด้านตลาดแรงงานโดยรวมทรงตัว
- ดุลบัญชีเดินสะพัดเกินดุล จากดุลการค้าที่เกินดุลเป็นสำคัญ

ที่มา : แดลงข่าวเศรษฐกิจและการเงินเดือนกันยายน 2568

<https://www.bot.or.th/th/news-and-media/news/news-20251031.html>

สถานการณ์ด้านพลังงานทดแทน

เมืองต้น
มกราคม - กันยายน 2568



ประเทศไทยมีเป้าหมายในการเพิ่มสัดส่วนการใช้พลังงานทดแทนและพลังงานทางเลือกต่อการใช้พลังงานขั้นสุดท้าย ที่ร้อยละ 30 ภายในปี พ.ศ. 2580 (AEDP2018) โดยในช่วง ม.ค.-ก.ย. ของปี 2568 ประเทศไทยมีการใช้พลังงานขั้นสุดท้าย 63,820 ktoe เป็นพลังงานทดแทนจำนวน 9,812 ktoe คิดเป็นสัดส่วนการใช้พลังงานทดแทน ร้อยละ 15.37 ต่อการใช้พลังงานขั้นสุดท้าย โดยเพิ่มขึ้นร้อยละ 7.5 จากช่วงเดียวกันของปีก่อน

หมายเหตุ : * รวมการผลิตไฟฟ้านอกกระบวน (Off Grid)
ที่มา : ผลการดำเนินงานด้านพลังงานทดแทน ม.ค.-ก.ย. 2568

จากผลการดำเนินงานด้านพลังงานทดแทน พบว่า มีการใช้พลังงานทดแทนในการผลิตไฟฟ้าปริมาณ 2,927 ktoe การใช้พลังงานความร้อนจากพลังงานทดแทนปริมาณ 5,618 ktoe การใช้เชื้อเพลิงชีวภาพจากพลังงานทดแทนปริมาณ 1,267 ktoe

สถานการณ์ด้านการอนุรักษ์พลังงาน

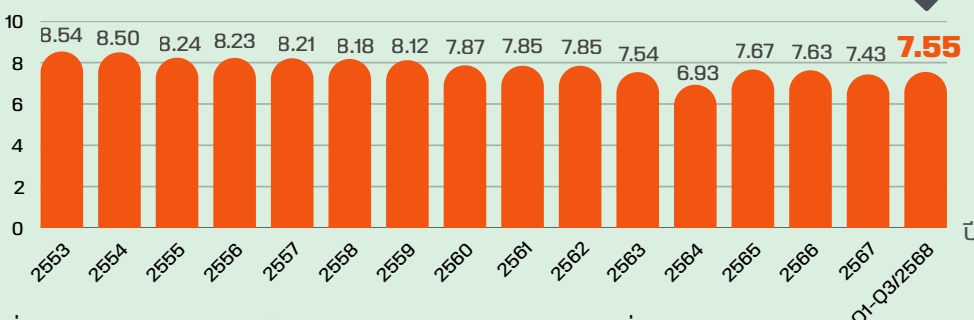
ไตรมาสที่ 1-3/2568 เมืองต้น

สถานการณ์การอนุรักษ์พลังงานของประเทศไทย ในไตรมาสที่ 1-3/2568 พบว่า มีการใช้พลังงานขั้นสุดท้าย 63,820 ktoe ขณะที่ผลิตภัณฑ์มวลรวมภายในประเทศ (Gross Domestic Product : GDP) มีมูลค่า 8,457,477 ล้านบาท ส่งผลให้ค่าประสิทธิภาพการใช้พลังงาน (Energy Intensity : EI) มีค่าอยู่ที่ 7.55 ktoe/พันล้านบาท

ด้านผลการประหยัดพลังงาน ตั้งแต่ปี พ.ศ. 2554 - 2567 พบว่า ดัชนีชี้วัดประสิทธิภาพการใช้พลังงานปี 2567 อยู่ที่ 7.43 ktoe/พันล้านบาท ซึ่งลดลงร้อยละ 13.00 เมื่อเทียบกับปีฐาน พ.ศ. 2553 คิดเป็นผลการประหยัดพลังงาน 12,400 ktoe

พันต้นเทียบเท่าน้ำมันดิบ/พันล้านบาท

ค่าประสิทธิภาพการใช้พลังงาน (EI) ↓



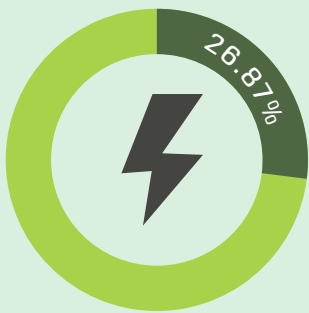
เป้าหมาย
ลดค่าประสิทธิภาพการใช้พลังงาน (EI) ลงร้อยละ 30 ในปี พ.ศ. 2580 เมื่อเทียบกับปีฐาน พ.ศ. 2553 (EEP2018)

ที่มา : ผลการดำเนินงานด้านการอนุรักษ์พลังงาน ไตรมาสที่ 3/2568
<https://dede.go.th/articles?id=187048&type=dede-news>

สถานการณ์สัดส่วนการใช้พลังงานทดแทน

มกราคม - กันยายน 2568 เบื้องต้น

**สัดส่วน
กำลังผลิตติดตั้งไฟฟ้า
จากพลังงานทดแทน**



กำลังผลิตติดตั้งไฟฟ้า
จากพลังงานทดแทน

15,972.23 MW

กำลังผลิตติดตั้งไฟฟ้า (รวม)

59,448.09 MW

**สัดส่วน
การใช้พลังงานทดแทน
ในการผลิตไฟฟ้า
ต่อการใช้ไฟฟ้ารวม**



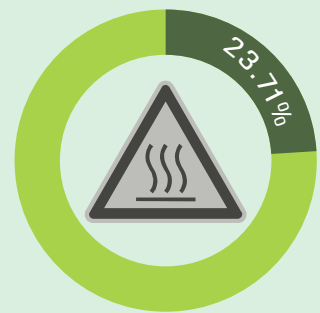
การใช้พลังงานทดแทน
ในการผลิตไฟฟ้า

2,927.13 ktoe

การใช้ไฟฟ้า (รวม)

14,456.00 ktoe

**สัดส่วน
การใช้พลังงานความร้อน
จากพลังงานทดแทน**



การใช้พลังงานความร้อน
จากพลังงานทดแทน

5,617.87 ktoe

การใช้พลังงานความร้อน (รวม)

23,690.71 ktoe

**สัดส่วน
การใช้พลังงานความร้อน
จากพลังงานทดแทน
(อุตสาหกรรมการผลิต)**



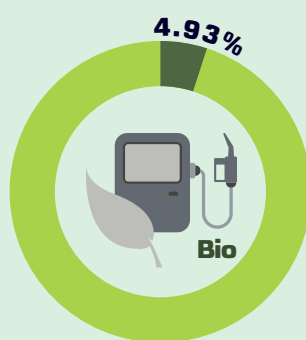
การใช้พลังงานความร้อน
จากพลังงานทดแทน

5,617.87 ktoe

การใช้พลังงานความร้อน
ในภาคอุตสาหกรรมการผลิต

23,363.00 ktoe

**สัดส่วน
การใช้เชื้อเพลิงชีวภาพ**



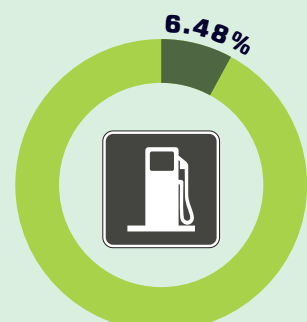
การใช้เชื้อเพลิงชีวภาพ

1,266.54 ktoe

ใช้น้ำมันเชื้อเพลิง
ในภาคขนส่ง (รวม)

25,673.00 ktoe

**สัดส่วน
การใช้เชื้อเพลิงชีวภาพ
(เบนซินและดีเซล)**



การใช้เชื้อเพลิงชีวภาพ

1,266.54 ktoe

ใช้น้ำมันเบนซินและดีเซล
ในภาคขนส่ง

19,550.00 ktoe

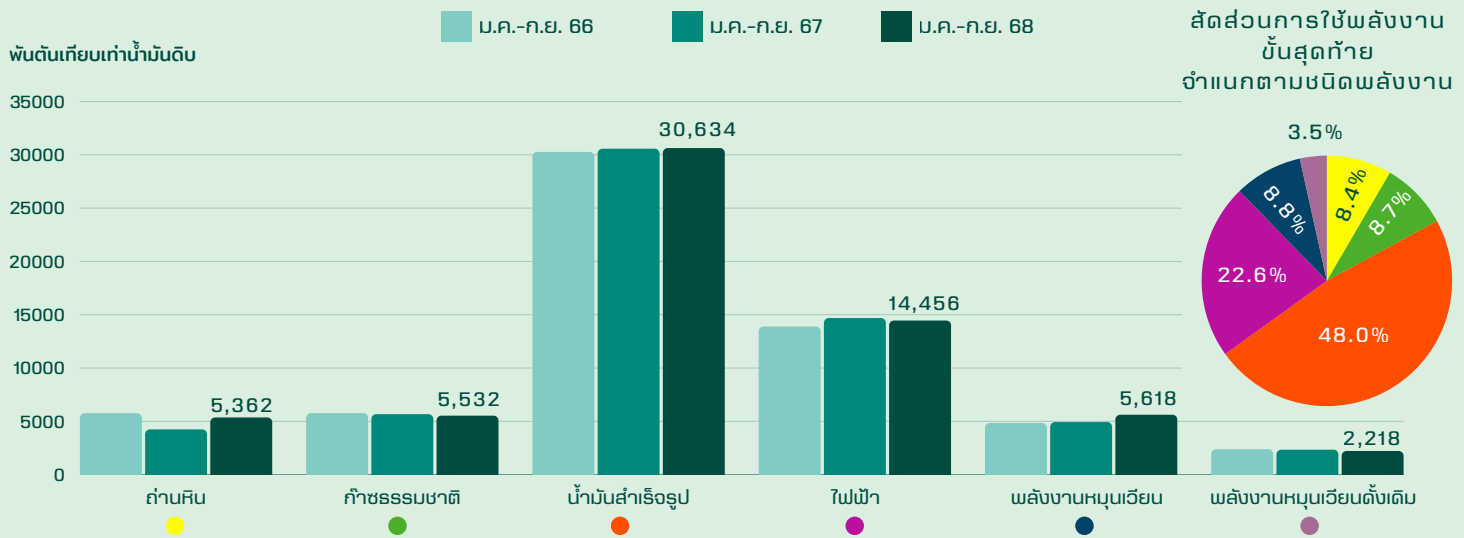
ที่มา : สัดส่วนการใช้พลังงานทดแทน กันยายน 2568

<https://dede.go.th/articles?id=18705&type=dede-news>

การใช้พลังงานขั้นสุดท้าย (Final Energy Consumption : FEC)

เบื้องต้น
จำแนกตามชนิดพลังงาน มกราคม - กันยายน 2568

การใช้พลังงานขั้นสุดท้าย จำแนกตามชนิดพลังงาน	ปริมาณ (พันตันเทียบเท่าน้ำมันดิบ)			อัตราการเปลี่ยนแปลง (ร้อยละ)	
	ม.ค.-ก.ย. 66	ม.ค.-ก.ย. 67	เบื้องต้น	ม.ค.-ก.ย. 67	ม.ค.-ก.ย. 68
			ม.ค.-ก.ย. 68	เทียบกับ ม.ค.-ก.ย. 66	เทียบกับ ม.ค.-ก.ย. 67
การใช้พลังงานขั้นสุดท้าย (รวม)	62,932	62,445	63,820	(0.8)	2.2
- เติงพาณิชย์	55,705	55,176	55,984	(0.9)	1.5
ถ่านหิน	5,765	4,242	5,362	(26.4)	26.4
ก๊าซธรรมชาติ	5,772	5,671	5,532	(1.7)	(2.5)
น้ำมันสำเร็จรูป	30,274	30,573	30,634	1.0	0.2
ไฟฟ้า	13,894	14,690	14,456	5.7	(1.6)
- พลังงานหมุนเวียน ^{1/}	4,845	4,931	5,618	1.8	13.9
- พลังงานหมุนเวียนดั้งเดิม ^{2/}	2,382	2,338	2,218	(1.8)	(5.1)



การใช้พลังงานขั้นสุดท้ายมีปริมาณ 63,820 ktoe มีอัตราเพิ่มขึ้นร้อยละ 2.2 จากช่วงเดียวกันของปีก่อน แบ่งเป็นการใช้พลังงานเชิงพาณิชย์ 55,984 ktoe คิดเป็นสัดส่วนหลักร้อยละ 87.7 ของการใช้พลังงานขั้นสุดท้าย มีอัตราเพิ่มขึ้นร้อยละ 1.5 ประกอบด้วย ถ่านหิน 5,362 ktoe คิดเป็นสัดส่วนร้อยละ 8.4 มีอัตราเพิ่มขึ้นร้อยละ 26.4 ก๊าซธรรมชาติ 5,532 ktoe คิดเป็นสัดส่วนร้อยละ 8.7 มีอัตราลดลงร้อยละ 2.5 น้ำมันสำเร็จรูปมีปริมาณการใช้พลังงานมากที่สุด 30,634 ktoe คิดเป็นสัดส่วนร้อยละ 48.0 มีอัตราเพิ่มขึ้นร้อยละ 0.2 และไฟฟ้า 14,456 ktoe คิดเป็นสัดส่วนร้อยละ 22.6 มีอัตราลดลงร้อยละ 1.6 ส่วนการใช้พลังงานหมุนเวียน 5,618 ktoe คิดเป็นสัดส่วนร้อยละ 8.8 มีอัตราเพิ่มขึ้นร้อยละ 13.9 และมีการใช้พลังงานหมุนเวียนดั้งเดิม 2,218 ktoe คิดเป็นสัดส่วนร้อยละ 3.5 มีอัตราลดลงร้อยละ 5.1

หมายเหตุ

1/ พลังงานหมุนเวียน ประกอบด้วย พลังงานแสงอาทิตย์ (ความร้อน) ชีวมวล (ฟืน แกลบ กากอ้อย วัสดุเหลือใช้ทางการเกษตร) ยะ และก๊าซชีวภาพ

2/ พลังงานหมุนเวียนดั้งเดิม ประกอบด้วย ฟืน ถ่าน แกลบ และวัสดุเหลือใช้ทางการเกษตร ที่ใช้ในบ้านอยู่อาศัยและอุตสาหกรรมครัวเรือน

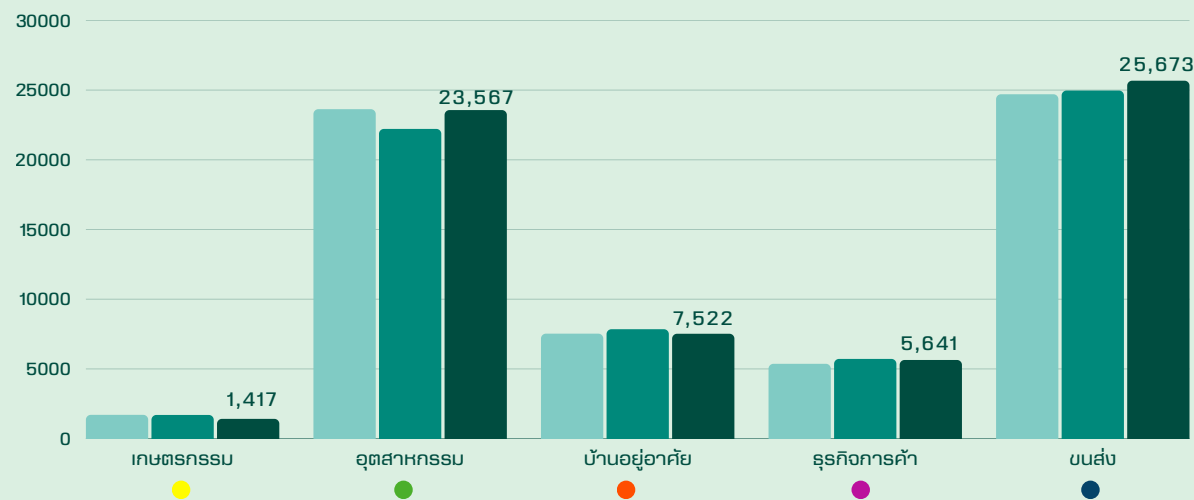
การใช้พลังงานขั้นสุดท้าย (Final Energy Consumption : FEC)

เบื้องต้น
จำแนกตามสาขาเศรษฐกิจ มกราคม - กันยายน 2568

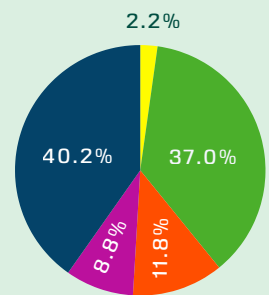
การใช้พลังงานขั้นสุดท้าย จำแนกตามสาขาเศรษฐกิจ	ปริมาณ (พันตันเทียบเท่าน้ำมันดิบ)			อัตราการเปลี่ยนแปลง (ร้อยละ)	
	ม.ค.-ก.ย. 66	ม.ค.-ก.ย. 67	เบื้องต้น	ม.ค.-ก.ย. 67	ม.ค.-ก.ย. 68
			ม.ค.-ก.ย. 68	เทียบกับ ม.ค.-ก.ย. 66	เทียบกับ ม.ค.-ก.ย. 67
1. สาขาเกษตรกรรม	1,705	1,698	1,417	(0.4)	(16.5)
2. สาขาอุตสาหกรรม ^{3/}	23,631	22,215	23,567	(6.0)	6.1
3. สาขาบ้านอยู่อาศัย	7,529	7,848	7,522	4.2	(4.2)
4. สาขารุขกิจการค้า	5,366	5,717	5,641	6.5	(1.3)
5. สาขานขนส่ง	24,701	24,967	25,673	1.1	2.8
รวม	62,932	62,445	63,820	(0.8)	2.2

■ ม.ค.-ก.ย. 66 ■ ม.ค.-ก.ย. 67 ■ ม.ค.-ก.ย. 68

พันตันเทียบเท่าน้ำมันดิบ



สัดส่วนการใช้พลังงานขั้นสุดท้าย
จำแนกตามสาขาเศรษฐกิจ



การใช้พลังงานขั้นสุดท้าย 63,820 ktoe มีอัตราเพิ่มขึ้นร้อยละ 2.2 จากช่วงเดียวกันของปีก่อน โดยมีการใช้พลังงานขั้นสุดท้ายในสาขาเกษตรกรรม 1,417 ktoe คิดเป็นสัดส่วนร้อยละ 2.2 ของการใช้พลังงานขั้นสุดท้าย มีอัตราลดลงร้อยละ 16.5 สาขาอุตสาหกรรม 23,567 ktoe คิดเป็นสัดส่วนร้อยละ 37.0 มีอัตราเพิ่มขึ้นร้อยละ 6.1 สาขาบ้านอยู่อาศัย 7,522 ktoe คิดเป็นสัดส่วนร้อยละ 11.8 มีอัตราลดลงร้อยละ 4.2 สาขารุขกิจการค้า 5,641 ktoe คิดเป็นสัดส่วนร้อยละ 8.8 มีอัตราลดลงร้อยละ 1.3 และสาขานขนส่งมีปริมาณการใช้พลังงานมากที่สุด 25,673 ktoe คิดเป็นสัดส่วนร้อยละ 40.2 มีอัตราเพิ่มขึ้นร้อยละ 2.8

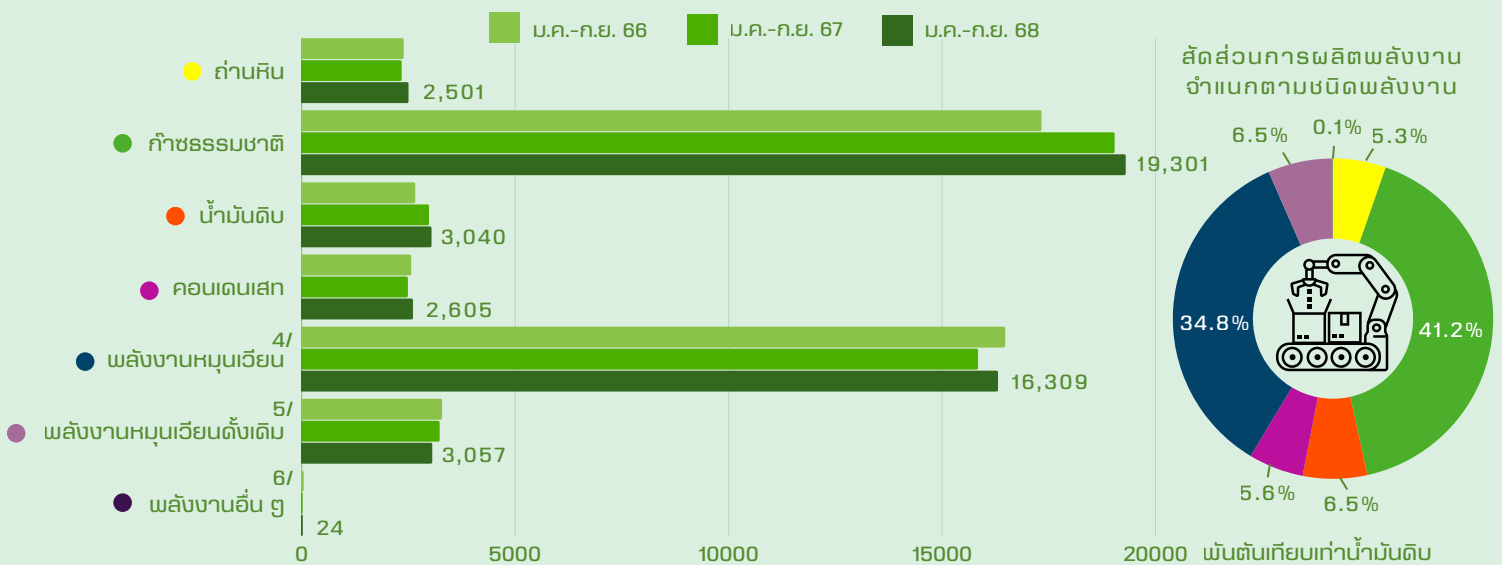
หมายเหตุ

3/ สาขาอุตสาหกรรม ประกอบด้วย อุตสาหกรรมการผลิต 23,363 ktoe เหมืองแร่ 104 ktoe และก่อสร้าง 100 ktoe

การผลิตพลังงาน (Domestic Product : DP)

จำแนกตามชนิดพลังงาน มกราคม - กันยายน 2568 ^{เบื้องต้น}

การผลิตพลังงาน จำแนกตามชนิดพลังงาน	ปริมาณ (พันตันเทียบเท่าน้ำมันดิบ)			อัตราการเปลี่ยนแปลง (ร้อยละ)	
	ม.ค.-ก.ย. 66	ม.ค.-ก.ย. 67	เบื้องต้น ม.ค.-ก.ย. 68	ม.ค.-ก.ย. 67 เทียบกับ ม.ค.-ก.ย. 66	ม.ค.-ก.ย. 68 เทียบกับ ม.ค.-ก.ย. 67
การผลิตพลังงาน (รวม)	44,750	45,940	46,837	2.7	2.0
- เบริงพาณิชย์	24,938	26,848	27,447	7.7	2.2
ถ่านหิน	2,388	2,340	2,501	(2.0)	6.9
ก๊าซธรรมชาติ	17,327	19,041	19,301	9.9	1.4
น้ำมันดิบ	2,659	2,981	3,040	12.1	2.0
คอนเดนเสท	2,564	2,486	2,605	(3.0)	4.8
- พลังงานหมุนเวียน ^{4/}	16,478	15,842	16,309	(3.9)	2.9
- พลังงานหมุนเวียนดั้งเดิม ^{5/}	3,288	3,230	3,057	(1.8)	(5.4)
- พลังงานอื่น ๆ ^{6/}	46	20	24	(56.5)	20.0



การผลิตพลังงานมีปริมาณทั้งหมด 46,837 ktoe มีอัตราเพิ่มขึ้นร้อยละ 2.0 จากช่วงเดียวกันของปีก่อน โดยมีการผลิตพลังงานเชิงพาณิชย์ปริมาณ 27,447 ktoe คิดเป็นสัดส่วนร้อยละ 58.6 ของการผลิตพลังงานทั้งหมด มีอัตราเพิ่มขึ้นร้อยละ 2.2 ประกอบด้วย ถ่านหิน 2,501 ktoe คิดเป็นสัดส่วนร้อยละ 5.3 มีอัตราเพิ่มขึ้นร้อยละ 6.9 มีการผลิตก๊าซธรรมชาติมากที่สุด 19,301 ktoe คิดเป็นสัดส่วนร้อยละ 41.2 มีอัตราเพิ่มขึ้นร้อยละ 1.4 น้ำมันดิบ 3,040 ktoe คิดเป็นสัดส่วนร้อยละ 6.5 มีอัตราเพิ่มขึ้นร้อยละ 2.0 คอนเดนเสท 2,605 ktoe คิดเป็นสัดส่วนร้อยละ 5.6 มีอัตราเพิ่มขึ้นร้อยละ 4.8 มีการผลิตพลังงานหมุนเวียน 16,309 ktoe คิดเป็นสัดส่วนร้อยละ 34.8 มีอัตราเพิ่มขึ้นร้อยละ 2.9 มีการผลิตพลังงานหมุนเวียนดั้งเดิม 3,057 ktoe คิดเป็นสัดส่วนร้อยละ 6.5 มีอัตราลดลงร้อยละ 5.4 และมีการผลิตพลังงานอื่น ๆ ปริมาณ 24 ktoe คิดเป็นสัดส่วนร้อยละ 0.1 มีอัตราเพิ่มขึ้นร้อยละ 20.0

หมายเหตุ

4/ พลังงานหมุนเวียน ประกอบด้วย พลังงานลม พลังงานแสงอาทิตย์ พลังงานน้ำขนาดเล็ก พลังงานน้ำขนาดใหญ่ พลังงานความร้อนใต้พิภพ ชีวมวล (เป็น แกลบ กากอ้อย วัสดุเหลือใช้ทางการเกษตร และแบล็กลิคโค) ชยะ ก๊าซชีวภาพ เชื้อเพลิงชีวภาพ (เอทานอลและไบโอดีเซล)

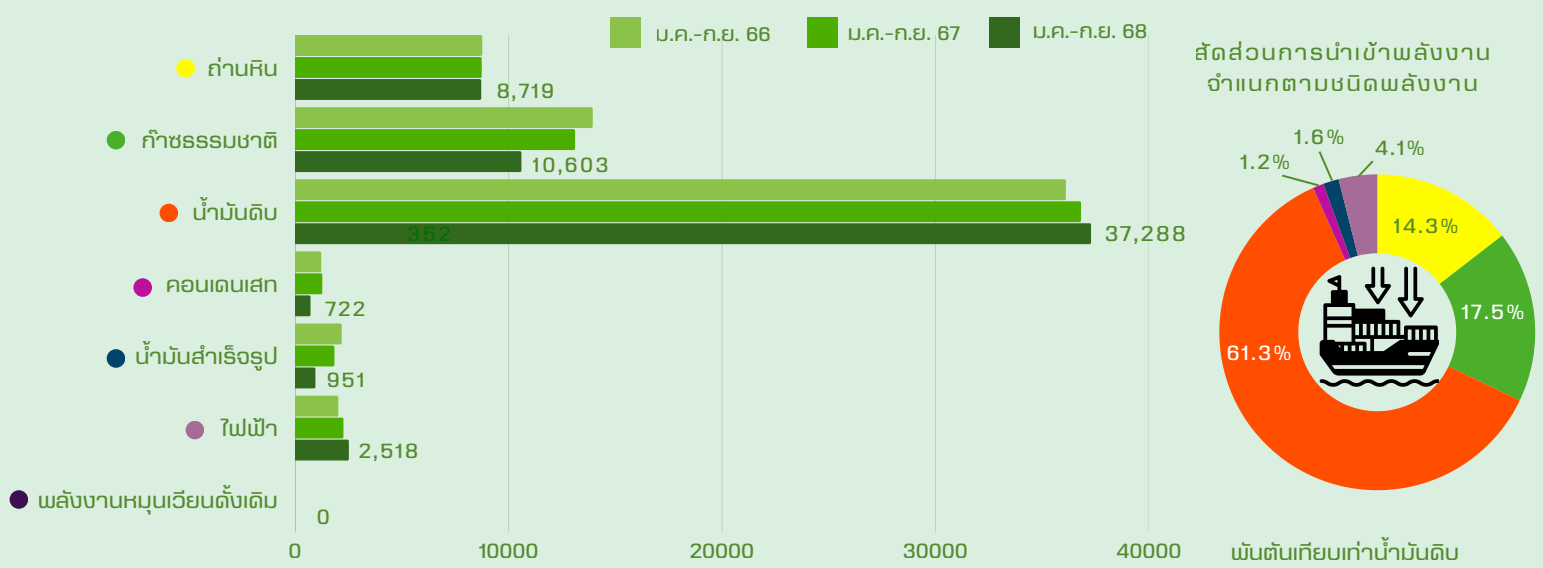
5/ พลังงานหมุนเวียนดั้งเดิม ประกอบด้วย พืน ถ่าน แกลบ และวัสดุเหลือใช้ทางการเกษตร

6/ พลังงานอื่น ๆ ประกอบด้วย ก๊าซเหลือใช้จากกระบวนการผลิต

การนำเข้าพลังงาน (Imports)

เบื้องต้น
จำแนกตามชนิดพลังงาน มกราคม - กันยายน 2568

การนำเข้าพลังงาน จำแนกตามชนิดพลังงาน	ปริมาณ (พันตันเทียบเท่าน้ำมันดิบ)			อัตราการเปลี่ยนแปลง (ร้อยละ)	
	ม.ค.-ก.ย. 66	ม.ค.-ก.ย. 67	เบื้องต้น ม.ค.-ก.ย. 68	ม.ค.-ก.ย. 67 เทียบกับ ม.ค.-ก.ย. 66	ม.ค.-ก.ย. 68 เทียบกับ ม.ค.-ก.ย. 67
การนำเข้าพลังงาน (รวม)	64,253	64,057	60,801	(0.3)	(5.1)
- เติงพาณิชย์	64,253	64,057	60,801	(0.3)	(5.1)
ถ่านหิน	8,768	8,743	8,719	(0.3)	(0.3)
ก๊าซธรรมชาติ	13,944	13,117	10,603	(5.9)	(19.2)
น้ำมันดิบ	36,107	36,819	37,288	2.0	1.3
คอนเดนเสท	1,224	1,272	722	3.9	(43.2)
น้ำมันสำเร็จรูป	2,183	1,842	951	(15.6)	(48.4)
ไฟฟ้า	2,027	2,264	2,518	11.7	11.2
- พลังงานหมุนเวียนดั้งเดิม	-	-	0	-	0



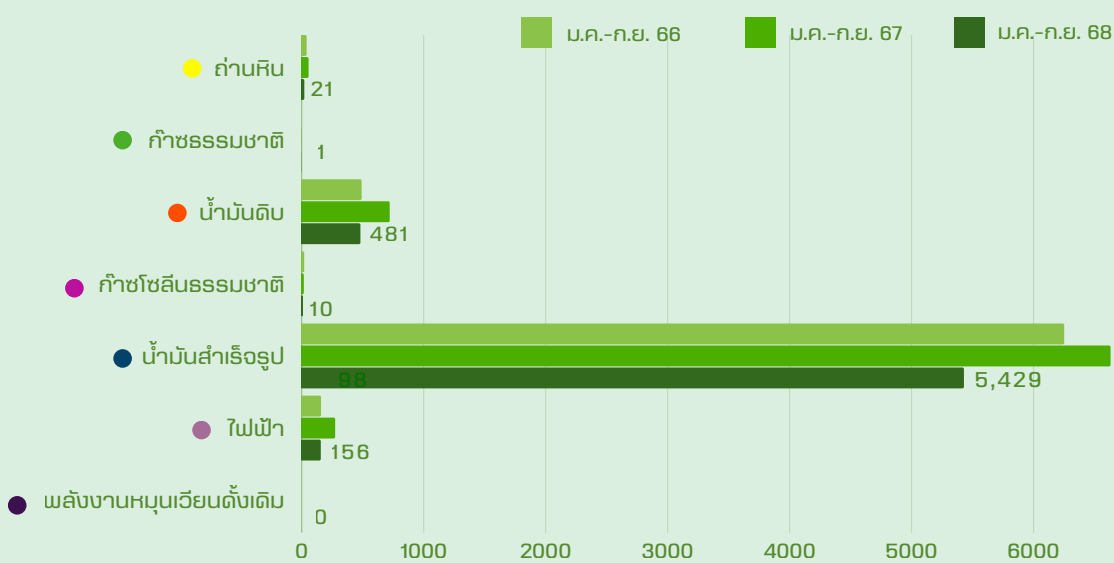
การนำเข้าพลังงานมีปริมาณทั้งหมด 60,801 ktoe มีอัตราลดลงร้อยละ 5.1 จากช่วงเดียวกันของปีก่อน โดยเป็นการนำเข้าพลังงานเชิงพาณิชย์ทั้งหมด ประกอบด้วย ถ่านหิน 8,719 ktoe คิดเป็นสัดส่วนร้อยละ 14.3 มีอัตราลดลงร้อยละ 0.3 ก๊าซธรรมชาติ 10,603 ktoe คิดเป็นสัดส่วนร้อยละ 17.5 มีอัตราลดลงร้อยละ 19.2 น้ำมันดิบมีปริมาณการนำเข้ามากที่สุด 37,288 ktoe คิดเป็นสัดส่วนร้อยละ 61.3 มีอัตราเพิ่มขึ้นร้อยละ 1.3 คอนเดนเสท 722 ktoe คิดเป็นสัดส่วนร้อยละ 1.2 มีอัตราลดลงร้อยละ 43.2 น้ำมันสำเร็จรูป 951 ktoe คิดเป็นสัดส่วนร้อยละ 1.6 มีอัตราลดลงร้อยละ 48.4 และไฟฟ้า 2,518 ktoe คิดเป็นสัดส่วนร้อยละ 4.1 มีอัตราเพิ่มขึ้นร้อยละ 11.2 และมีการนำเข้าพลังงานหมุนเวียนดั้งเดิมน้อยกว่า 0.5 ktoe

หมายเหตุ
"0" หมายถึง ตัวเลขที่มีค่าน้อยกว่า 0.5
"0" หมายถึง ไม่สามารถหาค่าได้

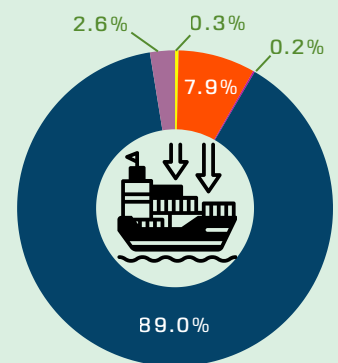
การส่งออกพลังงาน (Exports)

เบื้องต้น
จำแนกตามชนิดพลังงาน มกราคม - กันยายน 2568

การส่งออกพลังงาน จำแนกตามชนิดพลังงาน	ปริมาณ (พันตันเทียบเท่าน้ำมันดิบ)			อัตราการเปลี่ยนแปลง (ร้อยละ)	
	ม.ค.-ก.ย. 66	ม.ค.-ก.ย. 67	เบื้องต้น ม.ค.-ก.ย. 68	ม.ค.-ก.ย. 67 เทียบกับ ม.ค.-ก.ย. 66	ม.ค.-ก.ย. 68 เทียบกับ ม.ค.-ก.ย. 67
การส่งออกพลังงาน (รวม)	6,960	7,700	6,098	10.6	(20.8)
- เติงพาณิชย์	6,960	7,700	6,098	10.6	(20.8)
ถ่านหิน	40	56	21	40.0	(62.5)
ก๊าซธรรมชาติ	-	1	1	0	0
น้ำมันดิบ	491	721	481	46.8	(33.3)
ก๊าซโซลีนธรรมชาติ	20	17	10	(15.0)	(41.2)
น้ำมันสำเร็จรูป	6,251	6,631	5,429	6.1	(18.1)
ไฟฟ้า	158	274	156	73.4	(43.1)
- พลังงานหมุนเวียนดั้งเดิม	0	0	0	0	(0)



สัดส่วนการส่งออกพลังงาน
จำแนกตามชนิดพลังงาน

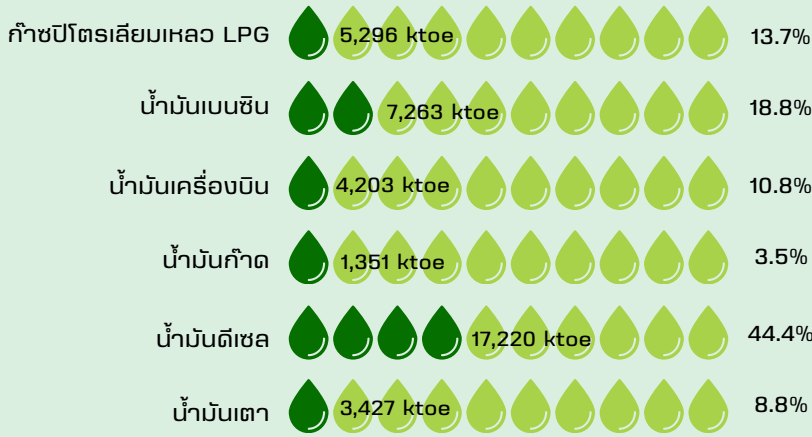


การส่งออกพลังงานมีปริมาณทั้งหมด 6,098 ktoe มีอัตราลดลงร้อยละ 20.8 จากช่วงเดียวกันของปีก่อน โดยเป็นการส่งออกพลังงานเชิงพาณิชย์ทั้งหมด ประกอบด้วย ถ่านหิน 21 ktoe คิดเป็นสัดส่วนร้อยละ 0.3 มีอัตราลดลงร้อยละ 62.5 มีการส่งออ ก๊าซธรรมชาติ 1 ktoe คิดเป็นสัดส่วนร้อยละ 0.3 มีอัตราลดลงร้อยละ 62.5 มีการส่งออกก๊าซธรรมชาติ 1 ktoe คิดเป็นสัดส่วนร้อยละ 0.3 มีอัตราลดลงร้อยละ 62.5 มีอัตราลดลงร้อยละ 33.3 ก๊าซโซลีนธรรมชาติ 10 ktoe คิดเป็นสัดส่วนร้อยละ 0.2 มีอัตราลดลงร้อยละ 41.2 น้ำมันสำเร็จรูป มีปริมาณการส่งออกมากที่สุด 5,429 ktoe คิดเป็นสัดส่วนร้อยละ 89.0 มีอัตราลดลงร้อยละ 18.1 และไฟฟ้า 156 ktoe คิดเป็นสัดส่วนร้อยละ 2.6 มีอัตราลดลงร้อยละ 43.1 และมีการส่งออกพลังงานหมุนเวียนดั้งเดิมน้อยกว่า 0.5 ktoe

หมายเหตุ
"0" หมายถึง ตัวเลขที่มีค่าน้อยกว่า 0.5
"0" หมายถึง ไม่สามารถหาค่าได้

การผลิตน้ำมันสำเร็จรูป

มกราคม - กันยายน 2568 ^{เบื้องต้น}



ปัจจุบันประเทศไทยมีโรงกลั่นน้ำมันรวม 7 โรง มีกำลังการกลั่นรวมทั้งสิ้น 1,241,500 บาร์เรลต่อวัน นอกจากนี้ยังมีโรงแยกก๊าซธรรมชาติ 6 โรง มีขนาดกำลังการผลิตรวม 2,870 ล้านลูกบาศก์ฟุตต่อวัน และโรงแยกก๊าซ ปตท. สผ.สยาม ซึ่งทำการผลิตก๊าซปิโตรเลียมเหลวเป็นหลักอีก 1 โรง มีขนาด 163.3 ล้านลูกบาศก์ฟุตต่อวัน โดยพบว่า มีการผลิตก๊าซปิโตรเลียมเหลว 5,296 ktoe คิดเป็นสัดส่วนร้อยละ 13.7 ของการผลิตน้ำมันสำเร็จรูปทั้งหมด น้ำมันเบนซิน 7,263 ktoe คิดเป็นสัดส่วนร้อยละ 18.8 น้ำมันเครื่องบิน 4,203 ktoe คิดเป็นสัดส่วนร้อยละ 10.8 น้ำมันก๊าด 1,351 ktoe คิดเป็นสัดส่วนร้อยละ 3.5 น้ำมันดีเซลมีปริมาณการผลิตมากที่สุด 17,220 ktoe คิดเป็นสัดส่วนร้อยละ 44.4 และน้ำมันเตา 3,427 ktoe คิดเป็นสัดส่วนร้อยละ 8.8

การใช้เชื้อเพลิงในการผลิตไฟฟ้า

มกราคม - กันยายน 2568 ^{เบื้องต้น}



การใช้เชื้อเพลิงในการผลิตไฟฟ้าจากถ่านหิน 5,158 ktoe คิดเป็นสัดส่วนร้อยละ 16.3 ของการใช้เชื้อเพลิงในการผลิตไฟฟ้าทั้งหมด ก๊าซธรรมชาติมีปริมาณการใช้มากที่สุด 17,027 ktoe คิดเป็นสัดส่วนร้อยละ 54.0 น้ำมันดีเซลและน้ำมันเตา 20 ktoe คิดเป็นสัดส่วนร้อยละ 0.1 พลังงานหมุนเวียน 9,299 ktoe คิดเป็นสัดส่วนร้อยละ 29.5 และพลังงานอื่น ๓ 24 ktoe คิดเป็นสัดส่วนร้อยละ 0.1

หมายเหตุ
 7/ พลังงานหมุนเวียน ประกอบด้วย พลังงานแสงอาทิตย์ พลังงานลม พลังน้ำ พลังงานความร้อนใต้พิภพ ชีวมวล ชยะ และก๊าซชีวภาพ
 8/ พลังงานอื่น ๓ คือ ก๊าซเหลือใช้จากกระบวนการผลิต (Residual Gas)

ปริมาณพลังงานของเชื้อเพลิง (ค่าความร้อนสุทธิ)

Energy content of fuel (Net Calorific value)

ประเภท	กิโล-แคลอรี / หน่วย (KCAL / UNIT)	เทียบเท่าน้ำมันดิบ / ล้านหน่วย (TOE / 10 ⁶ UNIT)	เมกะจูล / หน่วย (MJ / UNIT)	พันบีทียู / หน่วย (10 ³ BTU / UNIT)	อัตราแลกเปลี่ยน (ราคาขาย) EXCHANGE RATE (SELLING)		
					บาท / เหรียญสหรัฐ พ.ศ. BAHT/US\$	ปี	YEAR
1. น้ำมันดิบ (ลิตร)	8,680	860.00	36.33	34.44	2568		
2. คอนเดนเสท (ลิตร)	7,900	782.72	33.07	31.35	2025		
3. ก๊าซโซลีนธรรมชาติ (ลิตร)	7,900	782.72	33.07	31.35	ม.ค.	34.43	JAN
4. ก๊าซธรรมชาติ (ลูกบาศก์ฟุต)	244	24.18	1.02	0.97	ก.พ.	34.18	FEB
5. อีเทน (กก.)	11,203	1,110.05	46.89	44.45	มี.ค.	34.12	MAR
6. โพรเพน (กก.)	11,256	1,115.34	47.11	44.67	เม.ย.	34.07	APR
7. ผลิตภัณฑ์ปิโตรเลียม					พ.ค.	33.87	MAY
7.1 ก๊าซปิโตรเลียมเหลว (ลิตร)	6,360	630.14	26.62	25.24	มิ.ย.	33.69	JUN
7.2 น้ำมันเบนซิน (ลิตร)	7,520	745.07	31.48	29.84	ก.ค.	33.54	JUL
7.3 น้ำมันเครื่องบิน (ลิตร)	8,250	817.40	34.53	32.74	ส.ค.	33.42	AUG
7.4 น้ำมันก๊าด (ลิตร)	8,250	817.40	34.53	32.74	ก.ย.	33.28	SEP
7.5 น้ำมันดีเซล (ลิตร)	8,700	861.98	36.42	34.52			
7.6 น้ำมันเตา (ลิตร)	9,500	941.24	39.77	37.70			
7.7 ยางมะตอย (ลิตร)	9,840	974.93	41.19	39.05			
7.8 ปิโตรเลียมโค้ก (กก.)	8,400	832.26	35.16	33.33			
8. ไฟฟ้า (กิโลวัตต์ชั่วโมง)	860	85.21	3.60	3.41			
9. ถ่านหินนำเข้า (กก.)	6,300	624.19	26.37	25.00			
10. ถ่านโค้ก (กก.)	6,600	653.92	27.63	26.19			
11. แอนทราไซต์ (กก.)	7,500	743.09	31.40	29.76			
12. ลิกไนต์ แม่เมาะ (กก.)	2,500	247.70	10.47	9.92			
13. ฝุ่น (กก.)	3,820	378.48	15.99	15.16			
14. ถ่านไม้ (กก.)	6,900	683.64	28.88	27.38			
15. แกลบ (กก.)	3,440	340.83	14.40	13.65			
16. กากอ้อย (กก.)	1,800	178.34	7.53	7.14			
17. ยมะ (กก.)	1,160	114.93	4.86	4.60			
18. ขี้เถ้า (กก.)	2,600	257.60	10.88	10.32			
19. วัสดุเหลือใช้ ทางการเกษตร (กก.)	3,030	300.21	12.68	12.02			
20. ก๊าซชีวภาพ (ลูกบาศก์เมตร)	5,000	495.39	20.93	19.84			
21. เอทานอล (ลิตร)	5,147	510.00	21.54	20.42			
22. ไบโอดีเซล (ลิตร)	8,700	861.98	36.42	34.52			

หน่วยทั่วไป GENERAL		
1 กิโลแคลอรี (KCAL)	= 4,186	จูล (JOULES)
1 ตันเทียบเท่าน้ำมันดิบ (TOE)	= 3.968	บีทียู (BTU)
1 บาร์เรล (BARREL)	= 10.093	จิกะแคลอรี (GCAL)
1 ลูกบาศก์เมตรของไม้ (CU.M. OF SOLID WOOD)	= 42.244	จิกะจูล (GJ)
1 ลูกบาศก์เมตรของถ่าน (CU.M. OF CHARCOAL)	= 40.047 X 10 ⁶	บีทียู (BTU)
5 กิโลกรัมของฝุ่น (KG. OF FUEL WOOD)	= 158.99	ลิตร (LITRES)
1 ลูกบาศก์เมตรของถ่าน (CU.M. OF CHARCOAL)	= 600	กิโลกรัม (KG.)
5 กิโลกรัมของฝุ่น (KG. OF FUEL WOOD)	= 250	กิโลกรัม (KG.)
1 ลิตรของก๊าซปิโตรเลียมเหลว (LITRE OF LPG)	= 1	กิโลกรัมของถ่าน (KG. OF CHARCOAL PRODUCT)
1 ลิตรของก๊าซปิโตรเลียมเหลว (LITRE OF LPG)	= 0.54	กิโลกรัม (KG.)



กรมพัฒนาพลังงานทดแทน
และอนุรักษ์พลังงาน
กระทรวงพลังงาน

รายงานสถานการณ์พลังงานของประเทศไทยฉบับนี้
รวบรวมและจัดทำโดย
กลุ่มบริการสารสนเทศและภูมิสารสนเทศ
ศูนย์เทคโนโลยีสารสนเทศและการสื่อสาร
กรมพัฒนาพลังงานทดแทนและอนุรักษ์พลังงาน
กระทรวงพลังงาน

ติดต่อ

กรมพัฒนาพลังงานทดแทนและอนุรักษ์พลังงาน

เลขที่ 17 ถนนพระรามที่ 1

เขตปทุมวัน กรุงเทพมหานคร 10330

0-2223-0021-9 ต่อ 1195

WWW.DEDE.GO.TH



เยี่ยมชมเว็บไซต์